

Podpora nových technologií

10. ČESKÉ DOPRAVNÍ FÓRUM

Praha, 31.10.2013

Ing. Karel Havlíček, ředitel odboru příspěvkových programů



sfdi

STÁTNÍ FOND DOPRAVNÍ
INFRASTRUKTURY

Příspěvkové programy

- I. Příspěvky na „zvyšování bezpečnosti“
- II. Příspěvky na výstavbu a údržbu cyklistických stezek
- III. Příspěvky na průzkumné a projektové práce („nové technologie“)

V období 2001 – 2012 poskytl SFDI

- 1,465 mld. Kč na 740 akcí zvyšujících bezpečnost dopravy
- 1,390 mld. Kč na 451 akcí výstavby a údržby cyklostezek
- 241,369 mil. Kč na 189 projektů

Rozpočet 2013 a SDV

v tis. Kč

Název	2013 rozpočet SFDI	2014 předpoklad SFDI	2015 předpoklad SFDI
Příspěvky na projekty a expertní činnost (Rozvoj diagnostických metod a Studijní činnosti)	30 000	30 000	30 000
Příspěvky na projekty a expertní činnost (Aplikace nových technologií)	70 000	170 000	170 000
Příspěvky na zvyšování bezpečnosti a zpřístupňování dopravy	210 000	150 000	150 000
Příspěvky na zvyšování bezpečnosti a zpřístupňování dopravy - zklidnění dopravy	100 000	100 000	100 000
Příspěvky na výstavbu cyklistických stezek	190 000	150 000	150 000

Obecný rámec

- rozpočet SFDI
- schválení vládou ČR a finálně PSP ČR (pozměňovací návrhy)
- Pravidla financování z rozpočtu SFDI
- konzultace SFDI (CDV)
- kontrola úplnosti a stanovení uznatelných nákladů – SFDI
- hodnotitelská komise – MD, HV PSP, Výbor a DR SFDI
ČKAIT, Policie ČR, odborná veřejnost, akademická obec
- schválení příspěvků – Výbor SFDI

Smysl programu

- modernizace dopravní infrastruktury
- prodloužení její životnosti
- úspory finančních prostředků na její údržbu

Nejčastější chyby v žádostech

- chybějící stavební povolení, resp. souhlas s ohlášenou stavbou
- majetkoprávní vypořádání - kopie výpisu z katastru nemovitostí ne starší 3 měsíce k datu podání žádosti a snímku katastrální mapy, Smlouva o převodu nemovitosti či Smlouva o zřízení věcného břemene nebo Smlouva o smlouvě budoucí (na převod dotčených nemovitostí nebo o zřízení věcného břemene k nim)
- předmětem žádosti není nová technologie
- nejedná se o infrastrukturu státu, resp. kraje
- stanovisko příslušného odboru MD ČR

Kontrola SFDI

- kontrola žádostí o příspěvek
 - technické předpisy - 60 žádostí v r. 2013
 - diagnostické metody – 22 žádostí v r. 2013
 - nové technologie – 14 žádostí v roce 2013
- kontrola projektů na místě realizace samostatným oddělením kontroly

Nové technologie

V případě samotné aplikace nových technologií byly finanční prostředky doposud poskytnuty na

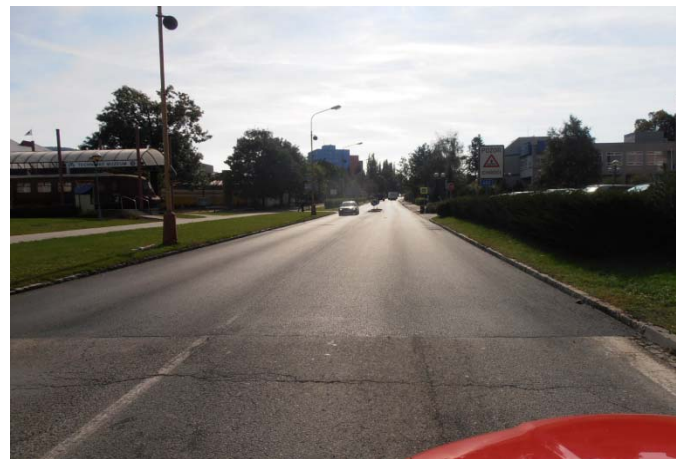
- položení tichých krytů vozovek na silnicích I.-III. tříd a
- realizaci protihlukových stěn na silniční i železniční infrastruktuře

Diagnostické metody

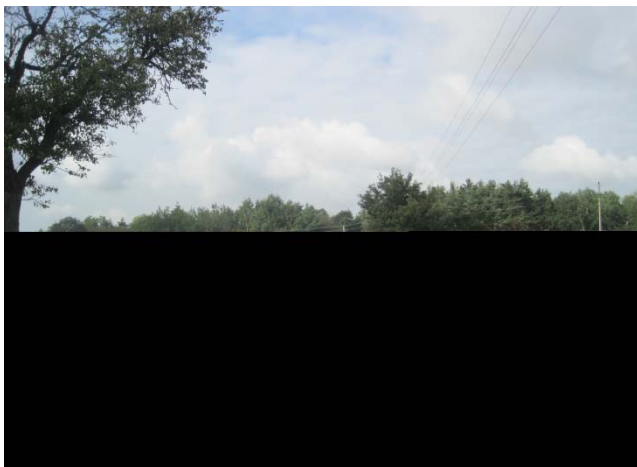
Nové diagnostické metody byly použity v případě

- ověření kvality infrastruktury veřejného přístavu Česká Vrbice
- optimalizace projektu rekonstrukce Nuselského mostu v Praze a
- diagnostiky silniční sítě II. a III. tříd v majetku krajů

II/480 Kopřivnice, ulice Záhumnenní



II/233 Prašný Újezd



Prostředky na období 2012 – 2014

- Rok 2012 17,771 mil. Kč
- Rok 2013 99,194 mil. Kč¹⁾
- Rok 2014 200 mil. Kč²⁾

1) Schválené Výborem SFDI

2) Návrh rozpočtu na rok 2014

Plánované aktivity v oblasti příspěvků

- prohlubování informovanosti o příspěvcích a povinných náležitostech na společných seminářích SFDI a CDV
- „Pravidla“ pro rok 2014 schválena 1.10.2013 Výborem SFDI (www.sfdi.cz)
- konzultace přípravy žádostí na SFDI

Děkuji za pozornost

karel.havlicek@sfdi.cz, www.sfdi.cz