

Česká parkovací asociace a její role při řešení dopravy v klidu

11. ČESKÉ DOPRAVNÍ FÓRUM
6.1.2014 PRAHA

Ing. Ondřej Myška – předseda Rady ČPA
Ing. Petr Horský – místopředseda Rady ČPA

- **Médium pro výměnu a sdílení informací**
- **Chceme pomoci k odladění právního prostoru na podmínky 21. století**
- **Odborný partner pro tvorbu podmínek řešení DvK**
- **Odborný partner pro municipality**

Funkční ČPA ?

- **Bude funkční, když se do její činnosti zapojí města !!!**

z.n.p.p.

Vás pozývá na **9.** konferenciu SPA
s medzinárodnou účasťou

PARKOVANIE V MESTÁCH
„Dokumentácia parkovacej stratégie“

Miesto konania:

Hotel HUTNÍK I ***
Tatranské Matliare
Vysoké Tatry

Slovenská republika

**Termín konania: 12.11. – 14.11. 2013 (utorok-
štvrtok)**



1

2

3

4

5

6

7

8

9

- **Ztratili jsme 20 let**
- **Ne každé řešení je populární**
- **Vítězí krátkodobé cíle**
- **Absentuje logický postup řešení**

Svoboda = odpovědnost

Jak to vidí ČPA - právo

- **Zákonné prostředí potřebuje dílčí modifikace (regulace)**
- **Zákonné prostředí potřebuje systémovou změnu (kontrola)**
- **Schází jednotná metodika pro města**
- **Některá řešení jsou v rozporu s §§§**

§ 7

(1) Řidič nesmí

c) při jízdě vozidlem držet v ruce nebo jiným způsobem telefonní přístroj nebo jiné hovorové nebo záznamové zařízení. = 2 body

Jak to vidí ČPA - právo

Základní legislativní předpisy

- Ústava ČR
- Zák. 13/1997 Sb. O pozemních komunikacích
- Zák. 361/2000 Sb. O provozu na pozemních komunikacích
- Zák. 128/2000 Sb. O obcích
- Zák. 235/2004 Sb. O dani z přidané hodnoty
- Zák. 40/1964 Sb. Občanský zákoník
- Další zákony: o cenách, o přestupcích,

Prováděcí vyhlášky ...

Technické předpisy a normy ...

Ne vždy plně v souladu

Jak to vidí ČPA - střety

- **361/2000 – obecně – změny je nutno dostat do podvědomí řidičů**
- **361/2000 - § 25,26,27 – každý řidič s sebou vozí metr**
- **13/1997 – řidič nerozliší MK, ÚK, silnici**

Neznalost zákona neomlouvá, ale ...

Optimální postup

1. Analýza a rozbor stavu

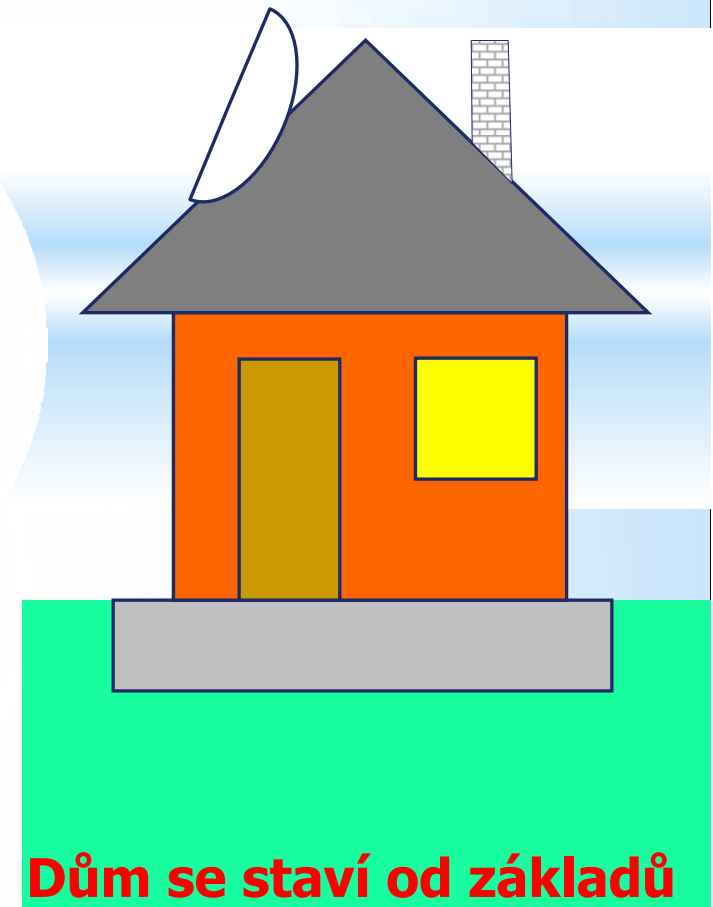
- Doprava
- Prostředí
- Demografie
- Socioekonomie
- Psychologie

2. Návrh konceptu řešení

3. Projednání konceptu

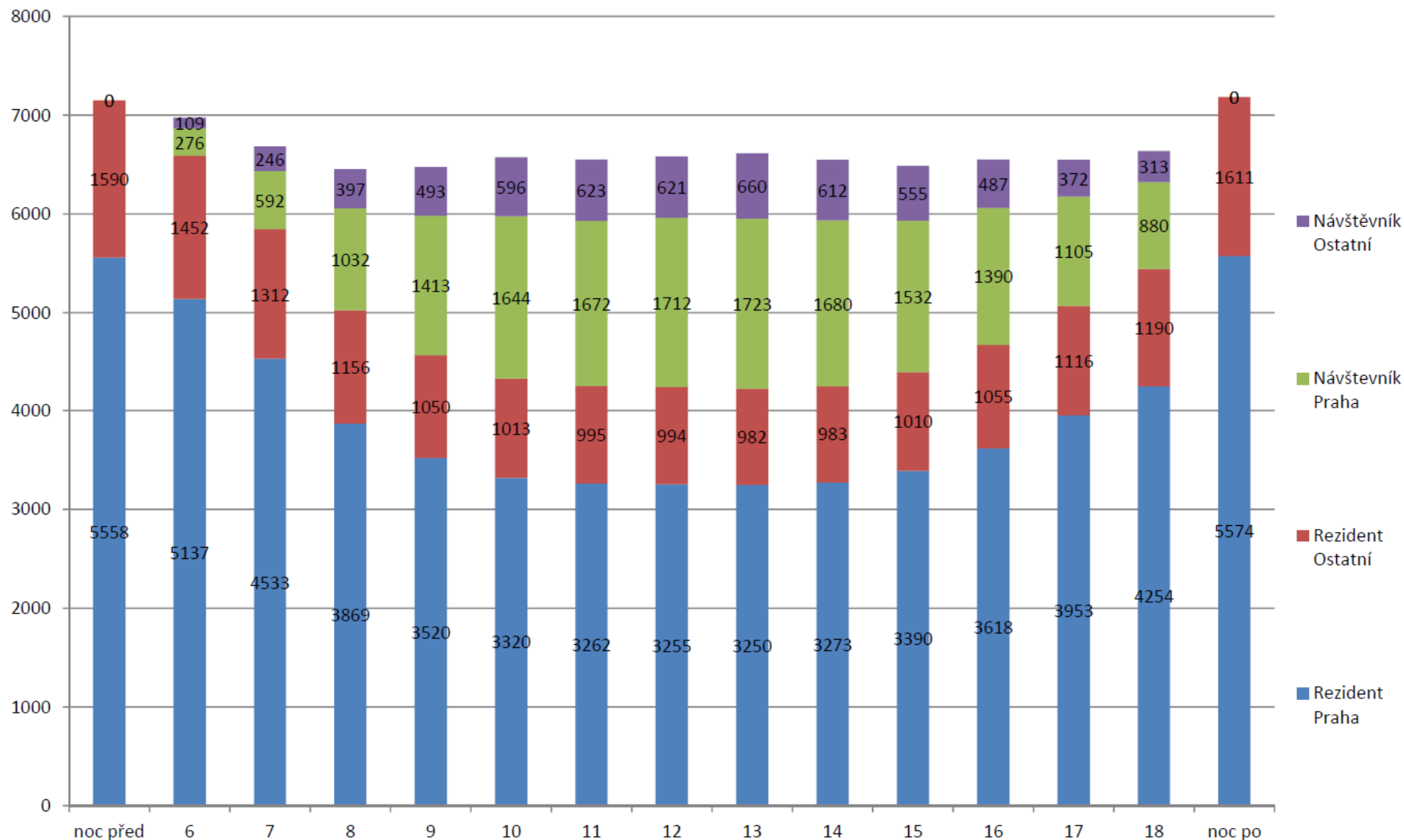
4. Sestavení koncepce s 20 letou vizí

1. 2. 3. 4.



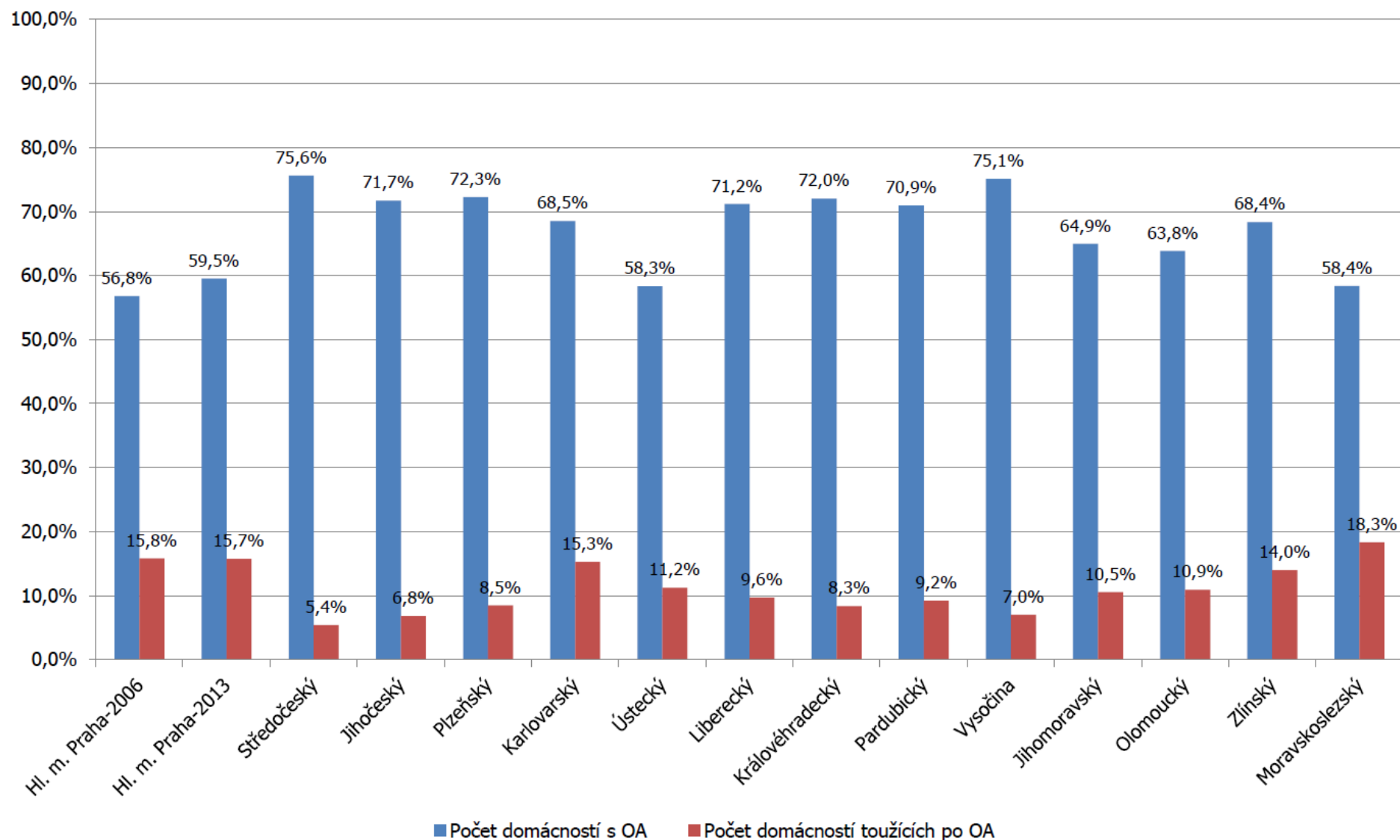
Dům se staví od základů

Struktura parkujících vozidel podle RZV - Praha 10



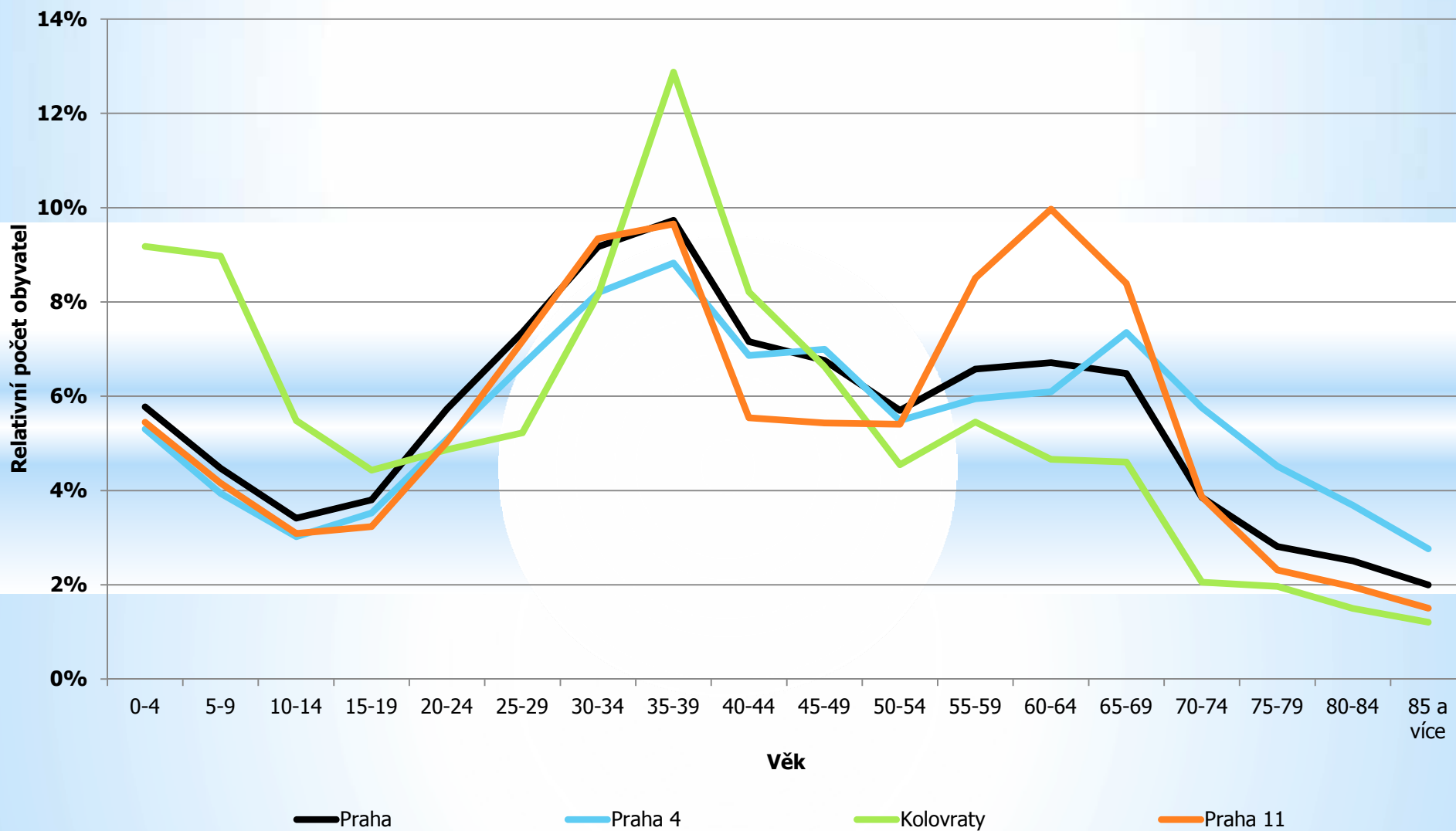
Pražáci nebo Středočeši?

Vybavenost domácností osobními automobily - ČSÚ 2012



Ne každý Pražák má 2 auta

Porovnání věkové struktury vybraných MČ a celé Prahy



Databáze ČSÚ jsou zajímavé

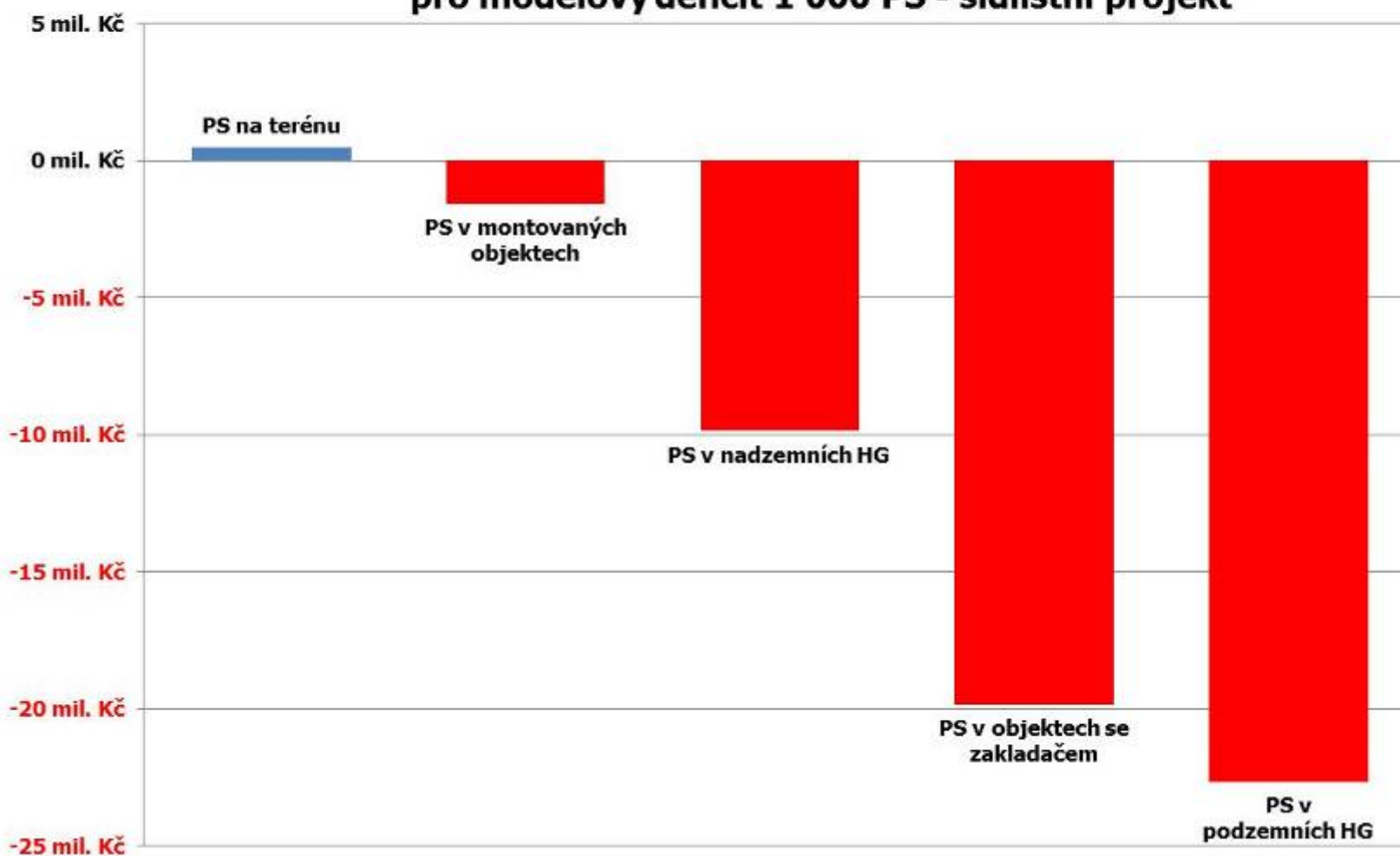
Ekonomické souvislosti

- 1. Střet možností a vizí**
- 2. Omezené možností rozpočtů**
- 3. Absence programů rozvoje DvK**
- 4. Monofunkční uvažování**
- 5. Výsledek = minimální rozvoj**

Peníze jsou na 1. místě?

Ekonomické souvislosti

**Porovnání ročních ekonomických bilancí projektů podle typu stavebního provedení
pro modelový deficit 1 000 PS - sídlištní projekt**



Proč mnoho projektů končí v šuplíkům?

Doprava v klidu a IT

- 1. První využití IT je datováno do 60 let 20 století**
- 2. Primárním úkolem bylo registrovat platby a vozidla**
- 3. V ČR se IT uplatňuje od 90 let 20 století**
- 4. Základní chybou bývá přecenění schopností IT**
- 5. Smart city = vize, ke které směřujeme**

Doprava (nejen) v klidu a IT





Aby to nekončilo takhle