

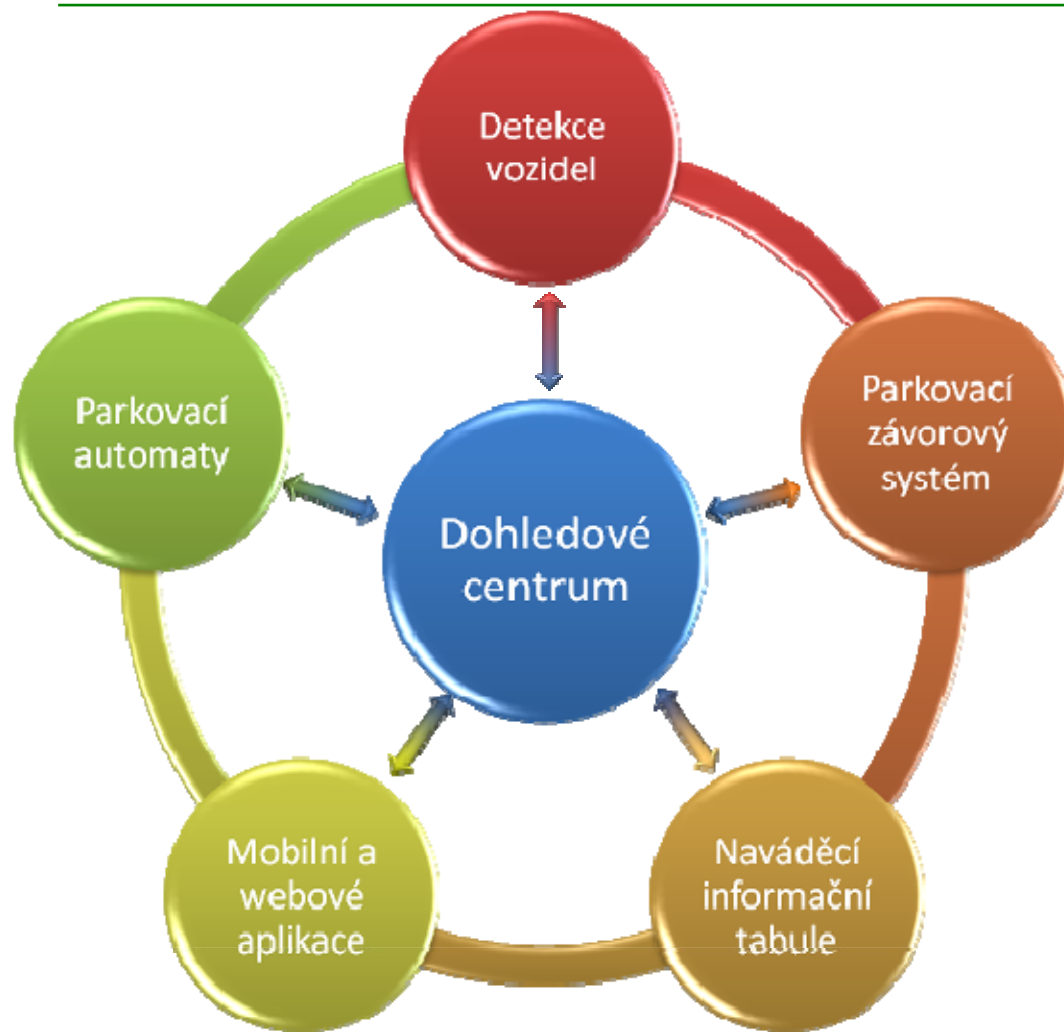
# PARKOVACÍ SYSTÉMY PRO MĚSTA A OBCE




**Ing. Martin Němec**





# Komplexní parkovací a informační systém



 Zpoplatnění parkování na volných prostranstvích

 Sledování obsazenosti parkovacích míst

 Zpoplatnění parkovného na parkovištích a v parkovacích domech

 Navádění vozidel na volná parkovací místa

 Zefektivnění výběru parkovného

 Centrální management dopravy

# Komplexní parkovací a informační systém



## Popis

- Efektivní detekce obsazenosti na jednotlivých parkovacích místech
- Efektivnější výběr parkovného
- Senzor umístěn na každém parkovacím stání
- Detekce na principu magnetometru a infračerveného senzoru
- Napájení prostřednictvím baterie 10-15 let
- Bezdrátový přenos dat na dohledové centrum

# Komplexní parkovací a informační systém



**Příklad:**

- Příklad instalace detektorů



# Komplexní parkovací a informační systém



## Přínos

- Vysoce přesné měření obsazenosti
- Vlastní bezdrátová komunikační síť
- Duální způsob měření obsazenosti
- Jednoduchá instalace in/outdoor
- Bez nutnosti napájení – výkopových prací
- Vysoká odolnost - anti vandal provedení

# Komplexní parkovací a informační systém



## Popis

- Systém pro parkoviště a parkovací domy libovolných rozměrů
- Stavebnicový autonomní systém
- Integrované terminály do závor
- Automatická pokladna s vrácením mincí – platby mince a bankovky
- Odolný vůči meteorologickým podmínkám (voda, prach, koroze, atd.)
- Vazba na dohledové centrum – provozní a poruchová hlášení

# Komplexní parkovací a informační systém



## Popis

- Poskytuje online informace o volných parkovacích místech na úrovni ulic a parkovacích domů
- Navádí na volná parkoviště
- Možnost napájení z baterie a dobíjení z veřejného osvětlení
- Vazba na dohledové centrum – provozní a poruchová hlášení

# Komplexní parkovací a informační systém



**Přínos**

- Zdroj finančních prostředků do městské/obecní pokladny
- Eliminace nežádoucího dlouhodobého parkování



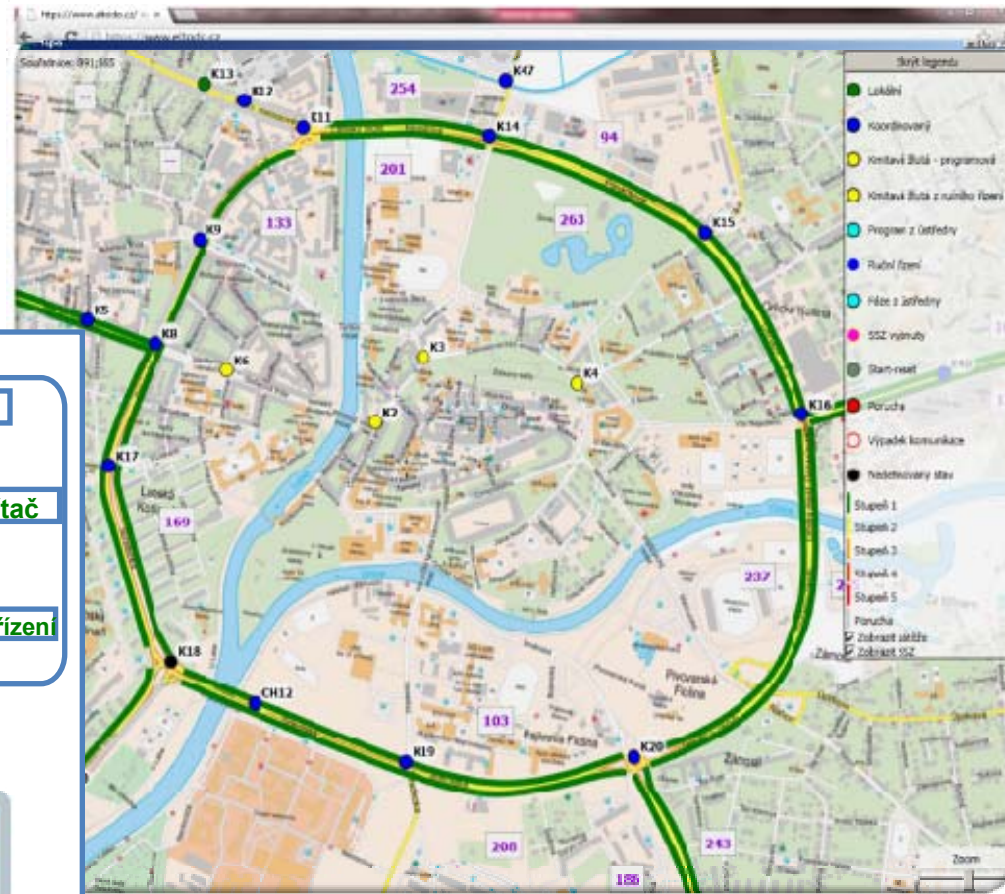
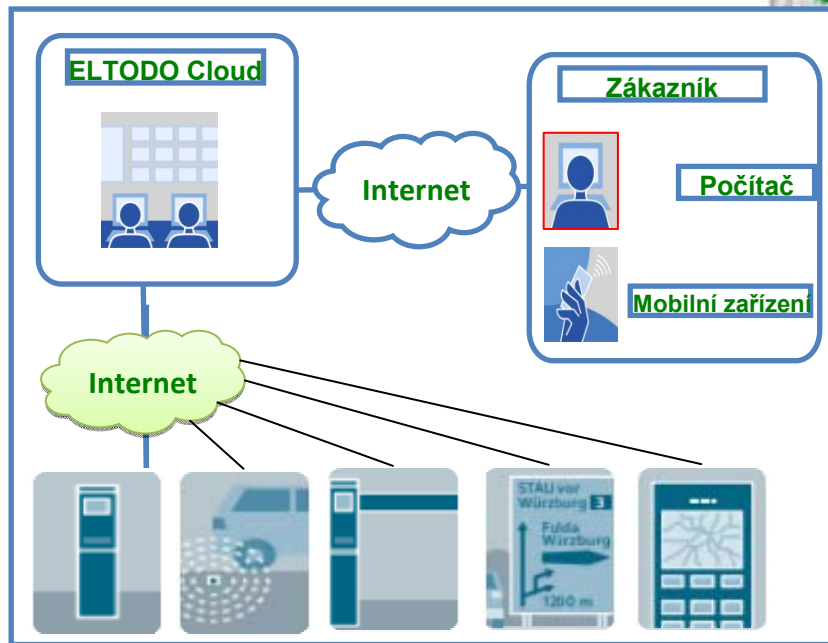
# Komplexní parkovací a informační systém



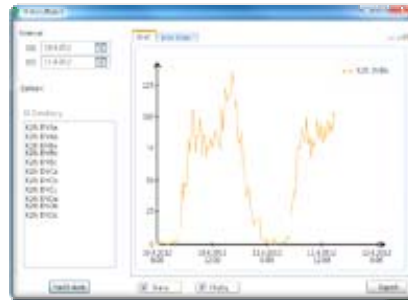
## Popis

- Platby: mince, bankovky, platební a městské karty
- Materiál: nerezavějící ocel
- Anti vandal provedení
- Elektronicky uzamykatelný mincovník
- Vysoká ochrana finanční hotovosti
- Vracení přeplatku z parkovného
- Možnost napájení ze solárního panelu, baterie a dobíjení z veřejného osvětlení
- Vazba na dohledové centrum – provozní a poruchová hlášení, počet plateb

# Komplexní parkovací a informační systém



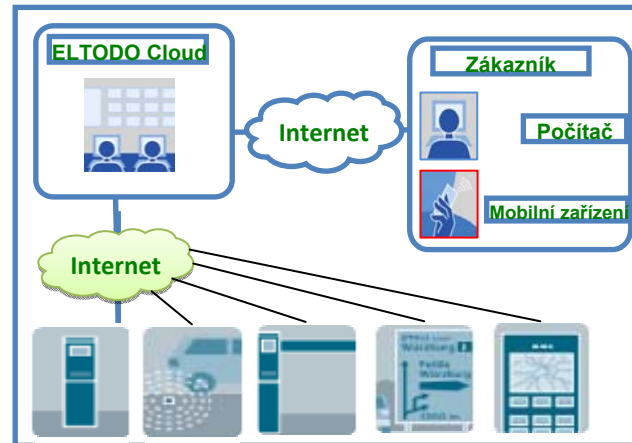
# Komplexní parkovací a informační systém



## Popis

- Komplexní dohled a management nad systémem parkování ve městě
- Sdružuje jednotlivé technologie do jednoho provázaného celku
- Sdílení dat mezi jednotlivými částmi systému parkování
- Otevřená rozhraní pro napojení různých systémů – např. dispečink MP
- Modulární systém – konfigurace dle požadavků zákazníka

# Komplexní parkovací a informační systémy



## Popis

- Poskytuje informace o systému parkování – provozní a poruchová hlášení - servis
- Možnost sledovat aktuální platby za parkovné s počtem obsazení parkovacích stání - integrace do ISMP
- Zvýšení efektivity systému výběru za parkovné
- Informování veřejnosti o volných parkovacích místech – ulice a parkovací domy
- Možnost integrace do stávajícího informačního portálu provozovatele

# Komplexní parkovací a informační systém

Příklad:

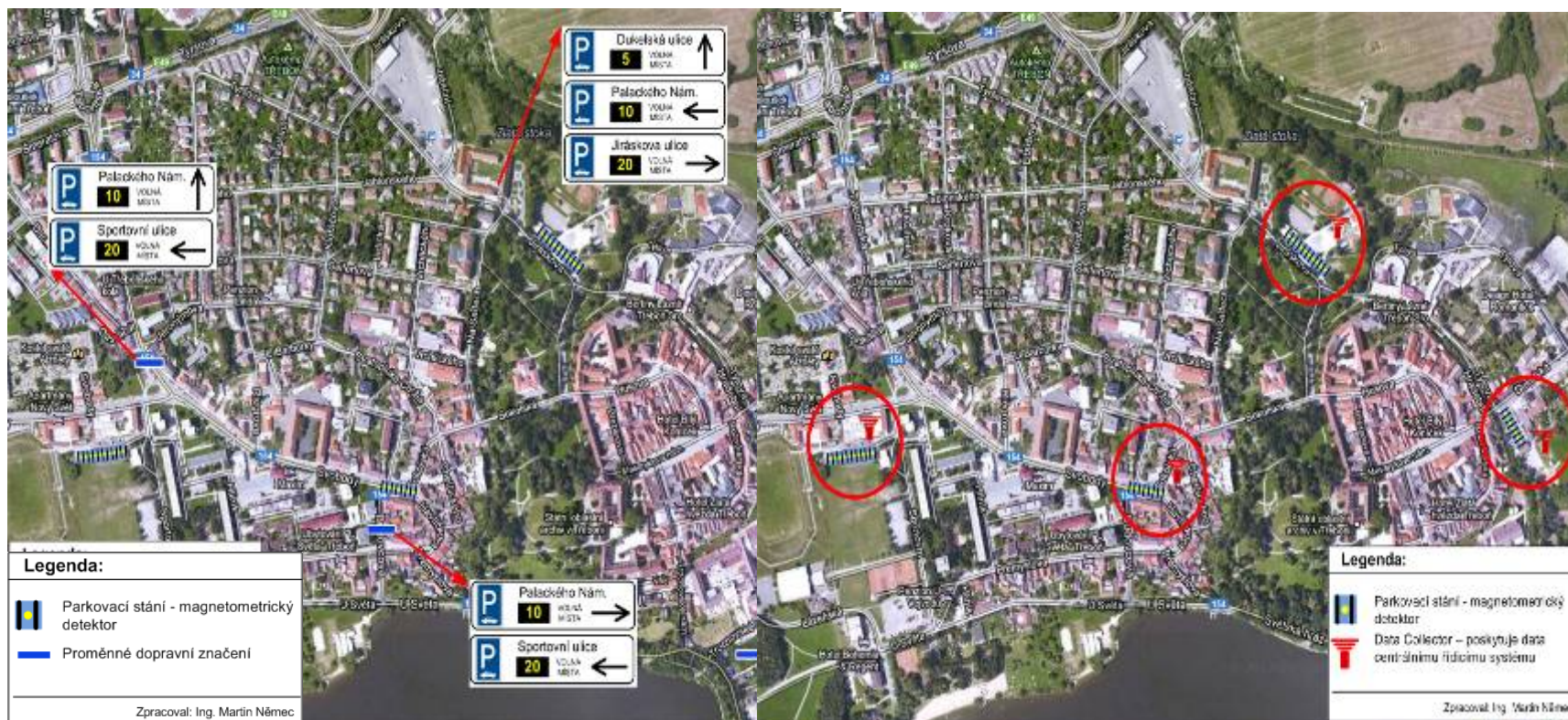
- Příkladová studie parkování pro město Písek



# Komplexní parkovací a informační systém

**Příklad:**

- Příkladová studie parkování pro město Třeboň



# Správa a provoz parkovacích objektů, parkovišť a zón placeného stání



Nabízené  
činnosti

- Koncepční řešení dopravy v klidu
- Projekty zón placeného stání
- Správa a provoz parkovacích ploch a garáží
- Výstavba parkovišť a garáží
- Zřízení, správa a provoz zón placeného stání

# Děkuji Vám za pozornost

---

**Ing. Martin Němec**

