



Czech Republic
Ministry of Transport

Dopravní sektorové strategie, 2. fáze



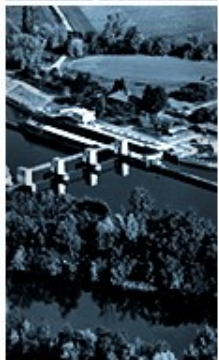
Ing. Luděk Sosna, Ph.D.
Ředitel odboru strategie

Dopravně strategické dokumenty ČR

- Dopravní politika ČR 2005 – 2013 (Aktualizace 2010 – 2011)
- Dopravní politika ČR 2014 – 2020
- Národní strategický referenční rámec a OPD I, OPD II
- Nutná prioritizace projektů (CBA x MCA, EU), požadavek NKÚ
- „Dopravní sektorové strategie, 1. fáze“ 2007 – 2013, podklad pro OPD
- „Dopravní sektorové strategie, 2. fáze – střednědobý plán rozvoje dopravní infrastruktury – s dlouhodobým výhledem (2014 – 2020)“

Evropské strategické dokumenty

- Strategie Evropa 2020
- Národní program reforem
- Bílá kniha – plán jednotného evropského dopravního prostoru
- Politika transevropských dopravních sítí TEN-T



Dopravní sektorové strategie, 2. fáze

- **Zpracovatel: Sdružení SJM-GEPARDI-2**
 - SUDOP PRAHA a.s.
 - Jacobs Consultancy spol. s r.o.
 - MOTT MACDONALD Praha, spol. s r.o.
- **Subdodavatelé:**
 - PricewaterhouseCoopers Česká republika, s.r.o.
 - VODNÍ CESTY a.s.



- **Konečný termín: 02 / 2013**
- **Průběžné zpracování: ZPRÁVY**
- **Výsledné vydání: KNIHY**

Struktura dokumentace

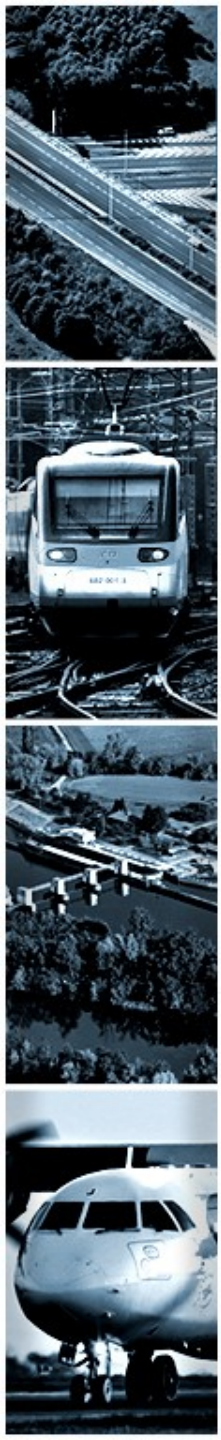
Seznam Knih pro výsledné vydání

Průběžné Zprávy

Kniha 1	Výchozí podmínky pro tvorbu dopravní strategie	2
Kniha 2	Strategický dopravní model ČR	2
Kniha 3	Scénáře budoucího rozvoje – seminář	3
Kniha 4	Model dopravních prognóz	2
Kniha 5	Principy dopravní strategie	1
Kniha 6	Opatření na dopravní infrastrukturu	3
Kniha 7	Finanční potřeby projektů dopravní infrastruktury	3
Kniha 8	Metodika hodnocení projektů dopravní infrastruktury	3
Kniha 9	Finanční možnosti pro zajištění rozvoje dopravní infrastruktury	2
Kniha 10	Realizace dopravní sektorové strategie	2



Dopravní strategie – analytická část



Výchozí podmínky [K1]
Scénáře rozvoje [K3]
Principy Dopravní strategie [K5]

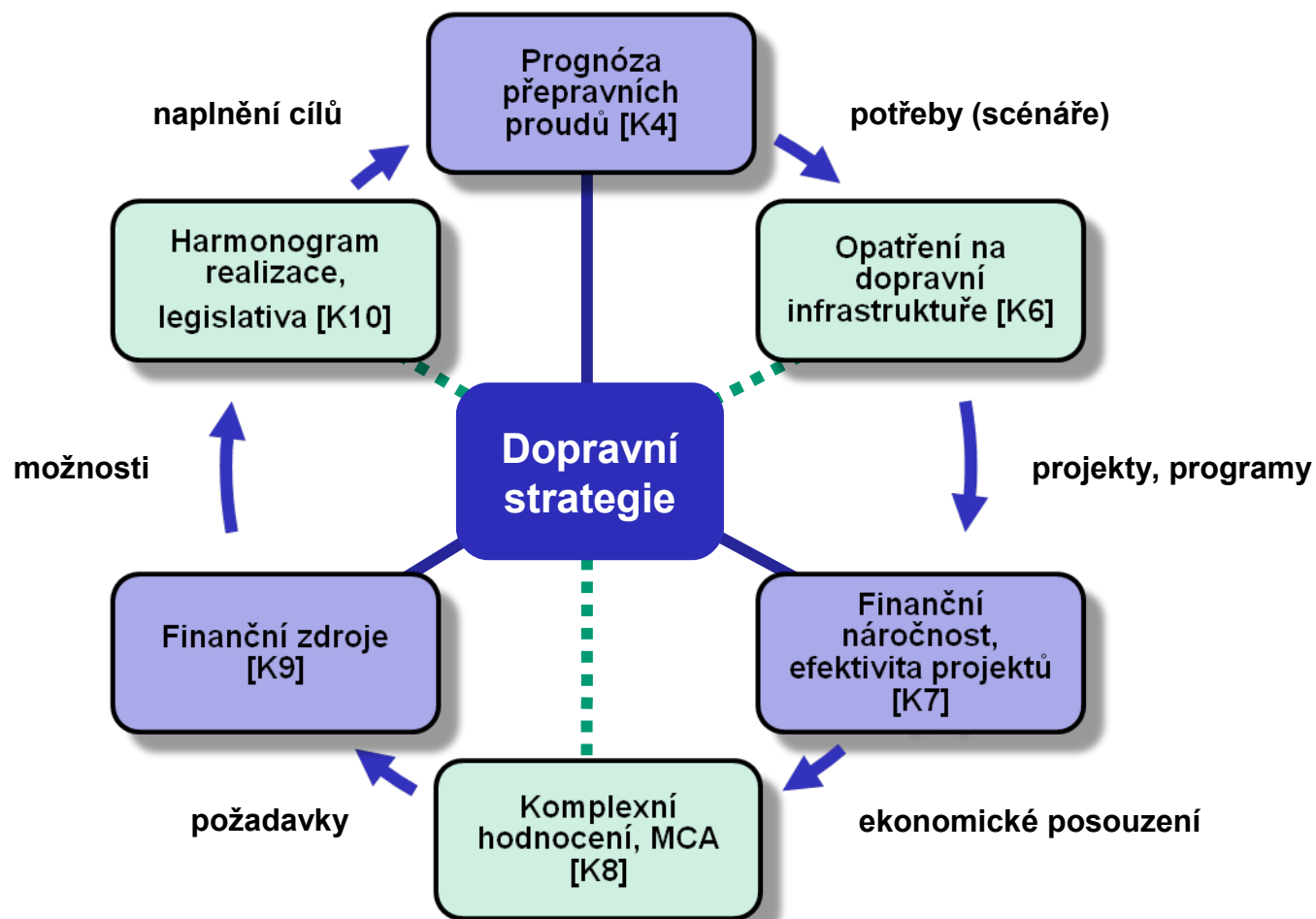


Strategický dopravní model [K2]



Prognóza přepravních proudů [K4]

Dopravní strategie – návrhová část



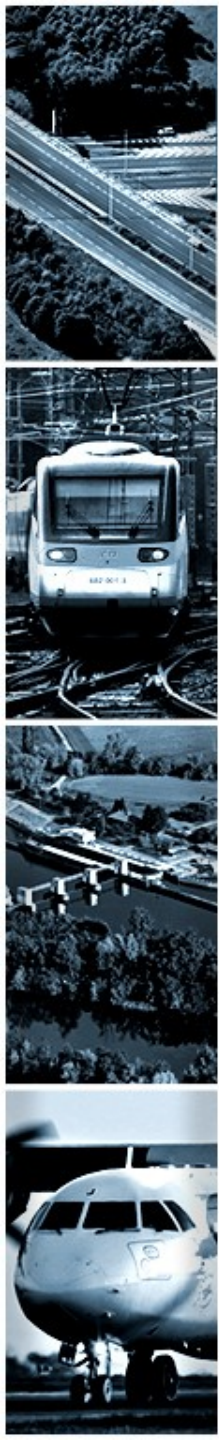
Kniha 1 – Výchozí podmínky pro tvorbu dopravní strategie

Zpráva Z.1.1 – Hodnocení existujících dopravních analýz

- Přehled hlavních dokumentů ovlivňujících dopravní strategii a jejich zhodnocení
- Systém sběru dat a tvorba dopravních prognóz a modelů
- Socioekonomické údaje
- Analýza přepravních nákladů, času, spolehlivosti
- Hodnocení vlivu externalit
- Výchozí podmínky pro dopravní strategii – role Dopravní politiky

Zpráva Z.1.2 – SWOT analýza

- SWOT analýza
- Metodika pro posouzení finančního, regulačního, socioekonomického rámce



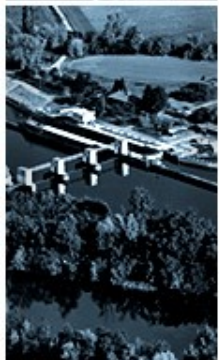
Kniha 1 – Výchozí podmínky pro tvorbu dopravní strategie

Říjen 2011 – připraven dokument PODKLADY ke zprávě Z.1.1

- národní, evropské politiky, strategie a koncepce rozvoje
- údaje o přepravě a dopravě po roce 1990, dostupné prognózy vývoje dopravy a dopravní modely, údaje o stavu infrastruktury
 - socioekonomické údaje, vývoj po roce 1990 a předpovědi budoucích trendů

Listopad 2011 / Prosinec 2011 – zpracována Zpráva Z.1.1

- analýza a zhodnocení získaných údajů
 - soulad koncepčních a strategických materiálů
 - vývojové trendy v jednotlivých oblastech
 - význam infrastruktury v krajích, deficity infrastruktury v regionech
 - rozhraní mezi dopravními analýzami na různých úrovních
 - monetarizace negativních dopadů dopravy na ŽP
 - identifikace mezer ve sběru dopravních a socioekonomických dat ve vazbě na potřeby multi-modálního dopravního modelu



Kniha 1 – Výchozí podmínky pro tvorbu dopravní strategie

Prosinec 2011 / Leden 2012– bude zpracována Zpráva Z.1.2

•SWOT analýza

- analýza v jednotlivých dopravních systémech*
- návrh kategorií – vnitřní a vnější vlivy, seřazení podle významu*
→ *ohodnocení položek SWOT analýzy experty na seminářích*
- vstupní údaje pro vytváření rozvojových scénářů*

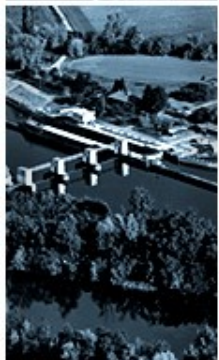
•Metodika pro posouzení finančního, regulačního a sociálního rámce

- stanovení rámců přes popis klíčových hybatelů (faktorů), které ovlivňují vývoj dopravy v dlouhém časovém horizontu a které reflektují budoucí vývoj a požadavky společnosti* → *diskuze s experty na semináři*

•Sociální – společnost, životní styl, cestování životní prostředí

- Regulační – politické nástroje regulace v různých oblastech, možné zásahy do přirozeného vývoje*

•Finanční – finanční prostředky , zdroje a výdaje



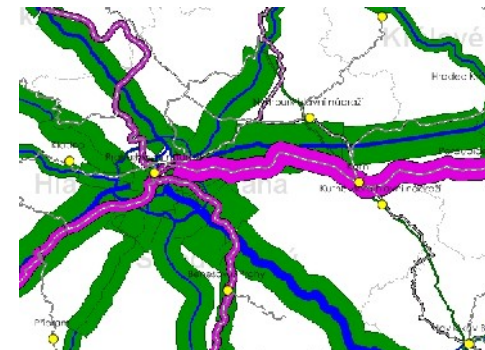
Kniha 2 – Strategický dopravní model ČR

Zpráva Z.2.1 – Metodologie strategického dopravního modelu

- Úvod - definice rozhraní, podrobnosti a cílů modelu
- Podklady pro tvorbu modelu
- Projednání (MD ČR, JASPERS, další)

Zpráva Z.2.2 – Výsledky strategického dopravního modelu

- Tvorba modelu dopravní nabídky osobní+nákladní
- Tvorba modelu přepravní poptávky OD
- Tvorba modelu přepravní poptávky ND
- Kalibrace, validace
- Metadata, popis rozhraní
- Projednání (MD ČR, JASPERS, další) + vypořádání připomínek



Knih 3 – Scénáře budoucího rozvoje - seminář

- **Téma**

- vize rozvoje ve třicetiletém horizontu

- **Účastníci semináře**

- průřezově

- **Přípravný seminář 13. 12. 2011**

- definice hnacích sil

- **Seminář ke stavbě scénářů 31.1.2012**

- 4 reprezentativní scénáře

- **Preferovaný scénář**

- parametry pro tvorbu dopravního modelu



Kniha 3 – Scénáře budoucího rozvoje - seminář

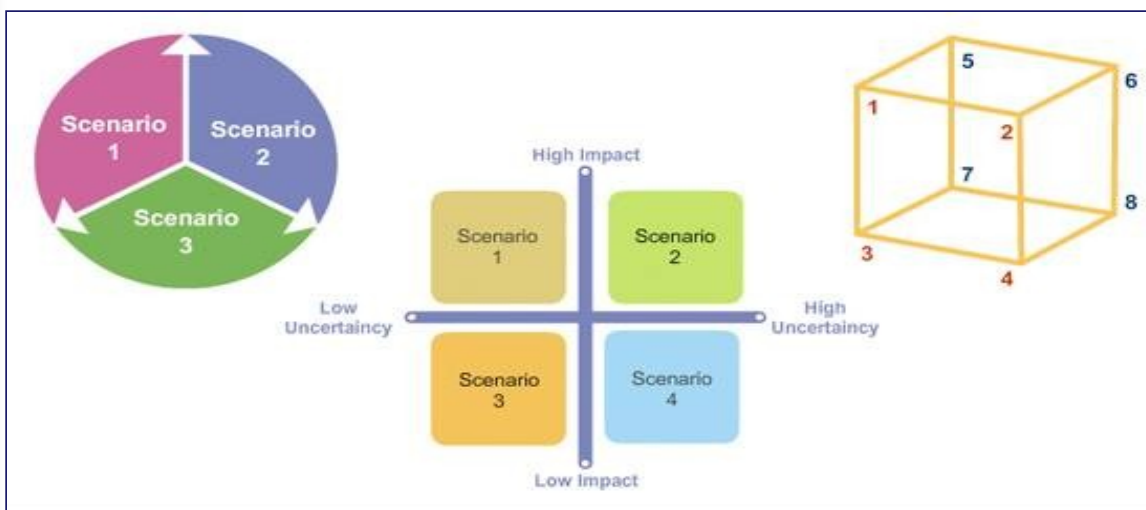
Prosinec 2011 – 1. seminář 13.12.2011

Stanovení klíčových hybatelů v oblasti dopravy

• *Definice nejvýznamnějších nejistot ovlivňujících vývoj v oblasti dopravy*

Leden 2012 – 2. seminář 31.1.2012

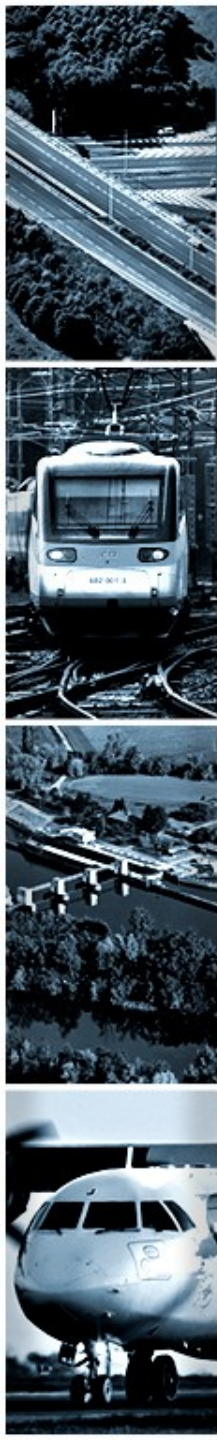
Zhodnocení navržených scénářů, výběr nejvhodnějšího scénáře pro budoucí prognózu



Kniha 9 – Finanční možnosti pro zajištění rozvoje DI

Zpráva 9.1 – Zpráva o finančních zdrojích

- Identifikace dostupných zdrojů
- Opatření pro navýšení a stabilizaci finančních zdrojů
- Projekce objemu dostupných prostředků s pomocí finančního modelu
- Finanční model
 - *Umožňuje nastavení různých kombinací zdrojů a opatření*
 - *Přednastaven pro uvažované změny systému financování DI do r. 2040*
 - *Počítá každoroční objem dostupných prostředků a orientační rok dobudování nezbytné DI (z dnešního pohledu)*
- Makroekonomická prognóza do roku 2040
 - *Vstup do finančního modelu, ale i pro další výstupy projektu*
- Analýza rizik
 - *Identifikace rizik nenaplnění jednotlivých zdrojů a opatření pro eliminaci těchto rizik*



Kniha 9 – Finanční možnosti pro zajištění rozvoje DI

Zpráva 9.2 – Zpráva o PPP

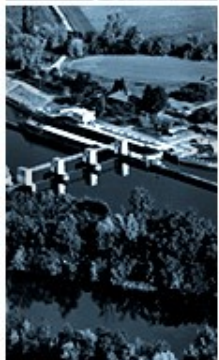
- Situace na trhu PPP v ČR
- Možnosti PPP v dopravním sektoru
- Vymezení projektů vhodných pro PPP
- Vyčíslení nákladů modelového PPP projektu
- Výběr konkrétních projektů vhodných pro PPP



Dopravní sektorové strategie, 2. fáze

Struktura řízení projektu

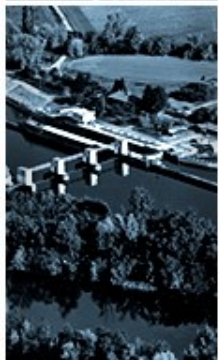
- Společný řídicí výbor (včetně Evropské komise, Jaspers)
- Advisory Board
- Ex-ante hodnocení
- SEA hodnocení
- Pracovní skupina



Dopravní sektorové strategie, 2. fáze

Struktura řízení projektu

- Dokument je připravován ve spolupráci MD a konsultanta pod dohledem EK
- Pracovní skupina plní role:
 - poradní
 - oponentní
 - informační podpora zpracovateli
 - zpětná vazba pro účastníky připomínkových řízení
- Nutná průřezová politická podpora
- Pravidelné aktualizace po dokončení projektu





Děkuji za pozornost



Ing. Luděk Sosna, Ph.D.

Ředitel odboru strategie

