



ŘEDITELSTVÍ
VODNÍCH
CEST
ČR

Ředitelství vodních cest ČR

**Organizační složka státu zajišťující rozvoj
infrastruktury vodních cest
v České Republice**

- o nás a našich úkolech
- co je naším cílem
- pro koho budujeme
- priority výstavby
- Labe
- Vltava
- Baťův kanál
- již jsme vybudovali
- investice 2013
- investice 2014
- dlouhodobé financování





ŘEDITELSTVÍ
VODNÍCH
CEST
ČR

O nás a našich úkolech

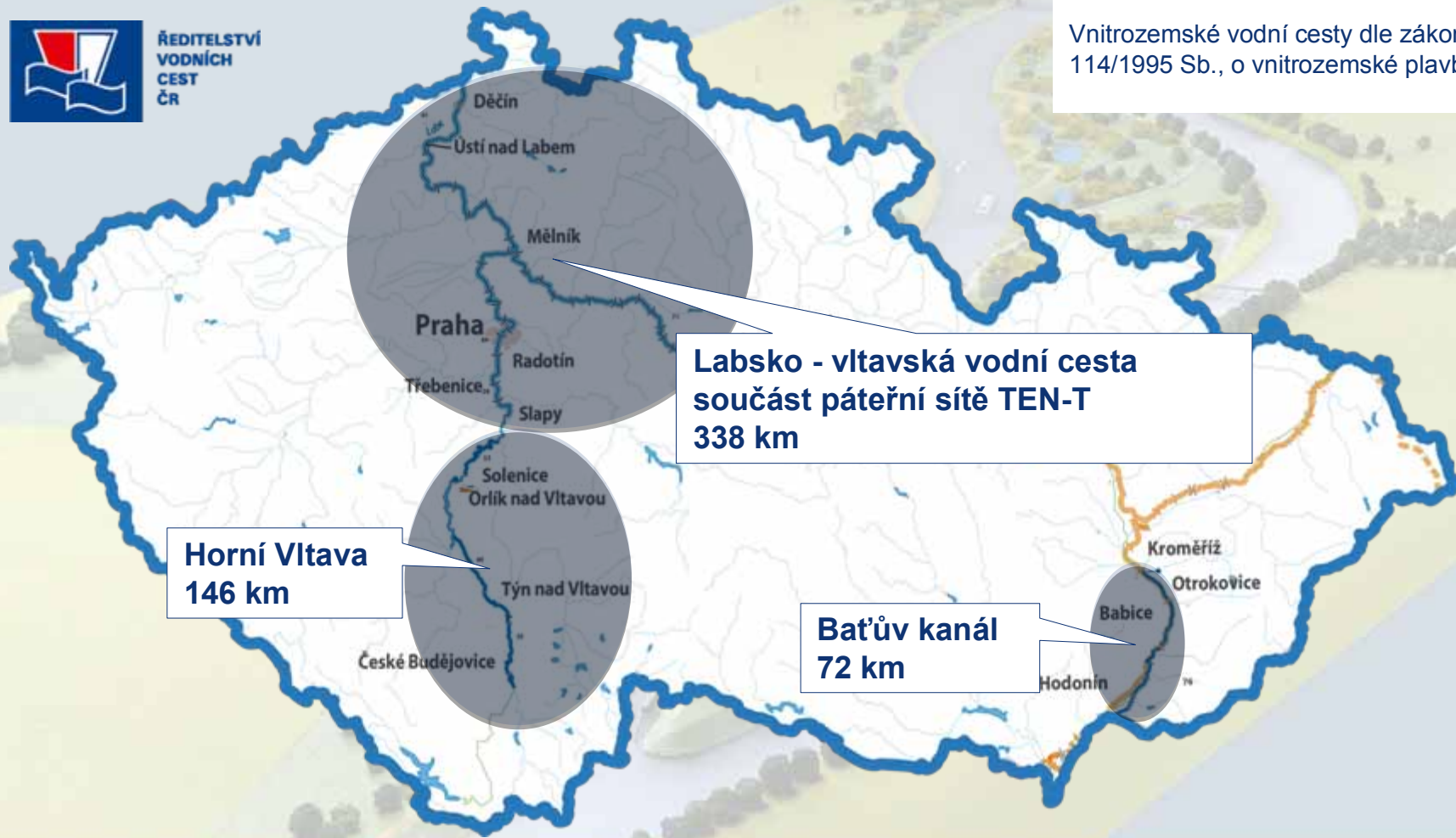
- Zřízeno 1. dubna 1998
- Organizační složka státu zřízená Ministerstvem dopravy
- Zabezpečení přípravy a realizace výstavby a modernizace součástí vodních cest a zároveň i staveb nutných pro provoz na vodních cestách
- Rozvoj dopravně významných vodních cest dle zákona 114/1995 Sb., o vnitrozemské plavbě
- Podpora a propagace vodních cest





ŘEDITELSTVÍ
VODNÍCH
CEST
ČR

Vnitrozemské vodní cesty dle zákona
114/1995 Sb., o vnitrozemské plavbě



Horní Vltava
146 km

Labsko - vltavská vodní cesta
součást páteřní sítě TEN-T
338 km

Baťův kanál
72 km



ŘEDITELSTVÍ
VODNÍCH
CEST
ČR

Co je naším cílem?

Chceme vrátit vodu tam, kam patří a to jak jejím významem, tak i geograficky!

Chceme vypracovat jasnou koncepci rozvoje vodních cest ČR a získat pro ni politickou, odbornou i profesní podporu!

Chceme sjednotit všechny lidi na vodě a okolo ní. Najít shodu na základních prioritách, postupech a harmonogramech rozvoje vodních cest ČR!

Chceme harmonizovat zájmy státu, municipalit, podnikatelů, občanů, ochránců přírody a Evropské unie. Jejich zájmy nejsou v principu protikladné, jen musíme najít rozumné kompromisy!





Přínosy vodních cest

Bezpečnost

- minimum nehod na vodě
- žádné ztráty zboží
- malé riziko poškození

Ekonomie

- levná doprava pro výrobky a suroviny
- cenový regulátor dopravních nákladů
- surovinová bezpečnost státu

Ekologie

- nízké externí náklady
- menší počet kamiónů
- levný zdroj čisté energie

Krajina

- krajínotvorný prvek
- udržování vodní bilance
- protipovodňová ochrana



ŘEDITELSTVÍ
VODNÍCH
CEST
ČR

Pro koho budujeme vodní cesty?



Nákladní doprava



Osobní doprava



Hromadná přeprava os.

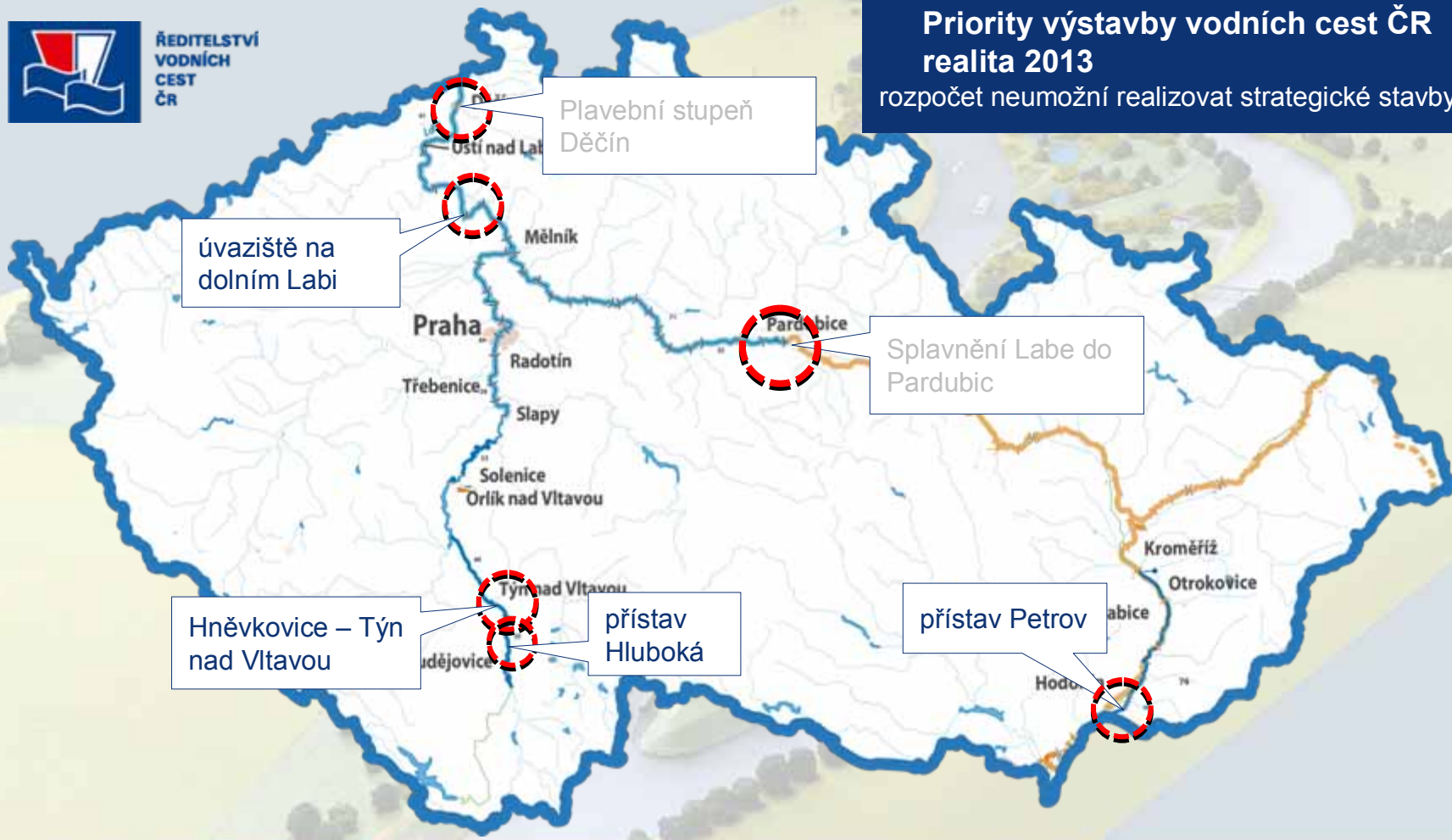


Cestovní ruch



ŘEDITELSTVÍ
VODNÍCH
CEST
ČR

**Priority výstavby vodních cest ČR
realita 2013**
rozpočet neumožní realizovat strategické stavby





ŘEDITELSTVÍ
VODNÍCH
CEST
ČR

Priority výstavby vodních cest ČR plán 2014 – 2015



*spolufinancování z nových fondů EU



ŘEDITELSTVÍ
VODNÍCH
CEST
ČR

Plány do budoucna – Labe



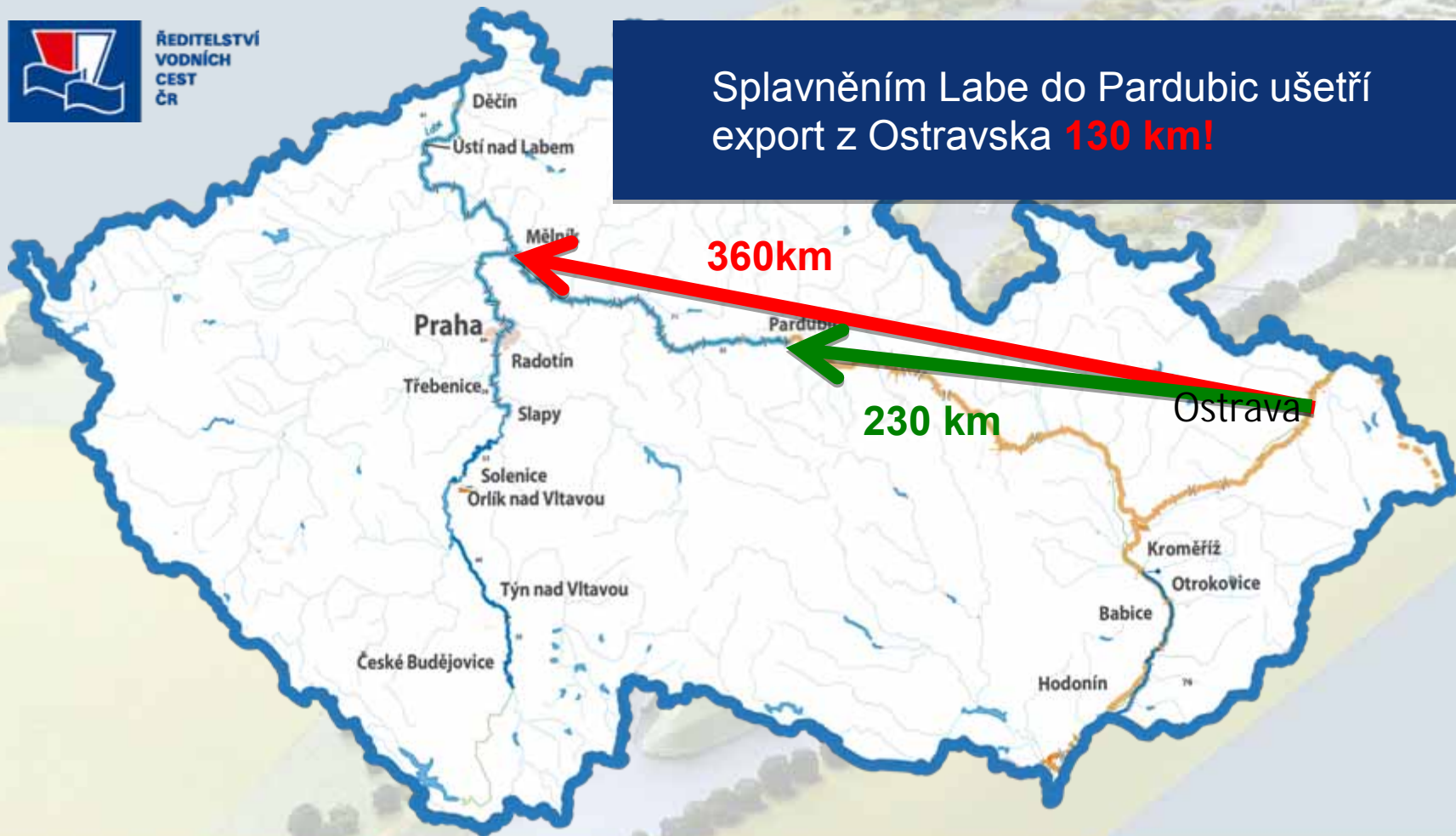
Plány do budoucnosti

- realizace plavebního stupně Děčín
- splavnění Labe do Pardubic – plavební stupeň Přelouč



ŘEDITELSTVÍ
VODNÍCH
CEST
ČR

Splavněním Labe do Pardubic ušetří
export z Ostravska **130 km!**





ŘEDITELSTVÍ
VODNÍCH
CEST
ČR

Plány do budoucna – Labe



•vybudování sítě přístavišť pro
turistickou vodní dopravu



ŘEDITELSTVÍ
VODNÍCH
CEST
ČR

Praha

PK Praha – Staré
Město

Nadotín

Třebenice

Lodní zdvihadlo Slapy

Slapy

Lodní zdvihadlo Orlík

Solčovice

Orlík

Týn nad Vltavou -
Hluboká

Týn nad Vltavou

Plavební komora
Hněvkovice

Hněvkovice

Plány do budoucna – Vltava

Plány do budoucnosti

- realizace plavební komory Praha – Staré Město
- vybudování lodních zdvihadel na přehradách Slapy a Orlík
- obnovení splavnosti Vltavy s úseku Týn nad Vltavou – Hluboká nad Vltavou



ŘEDITELSTVÍ
VODNÍCH
CEST
ČR

Plány do budoucna – Baťův kanál

úsek do Kroměříže

Kroměříž

Otrokovice

Babice

Petrov

úsek do Hodonína

Hodonín

76

Plány do budoucnosti

- prodloužení vodní cesty do Hodonína
- výstavba rekreačního přístavu Petrov
- prodloužení vodní cesty do Kroměříže



ŘEDITELSTVÍ
VODNÍCH
CEST
ČR

Potenciál rozvoje vodních cest ČR vodní koridor Dunaj – Odra – Labe

hromadné substráty sypké i tekuté

- zemědělské produkty
- krmiva
- chemické substráty

kontejnery

nadrozměrné kusové zboží
těžké kusové zboží





ŘEDITELSTVÍ
VODNÍCH
CEST
ČR

Přínos vodního koridoru D-O-L

**snížení zatížení živ. prostředí kamionovou dopravou
nákladní přístavy v průmyslových a zemědělských oblastech**

levná dopravní cesta pro výrobky a suroviny

- nadrozměrné a těžké náklady
- automobily, zemědělské produkty
- krmiva a hnojiva
- železný šrot, koks, uhlí

cenový regulátor dopravních nákladů

udržování vodní bilance krajiny

krajinotvorný prvek

protipovodňová ochrana

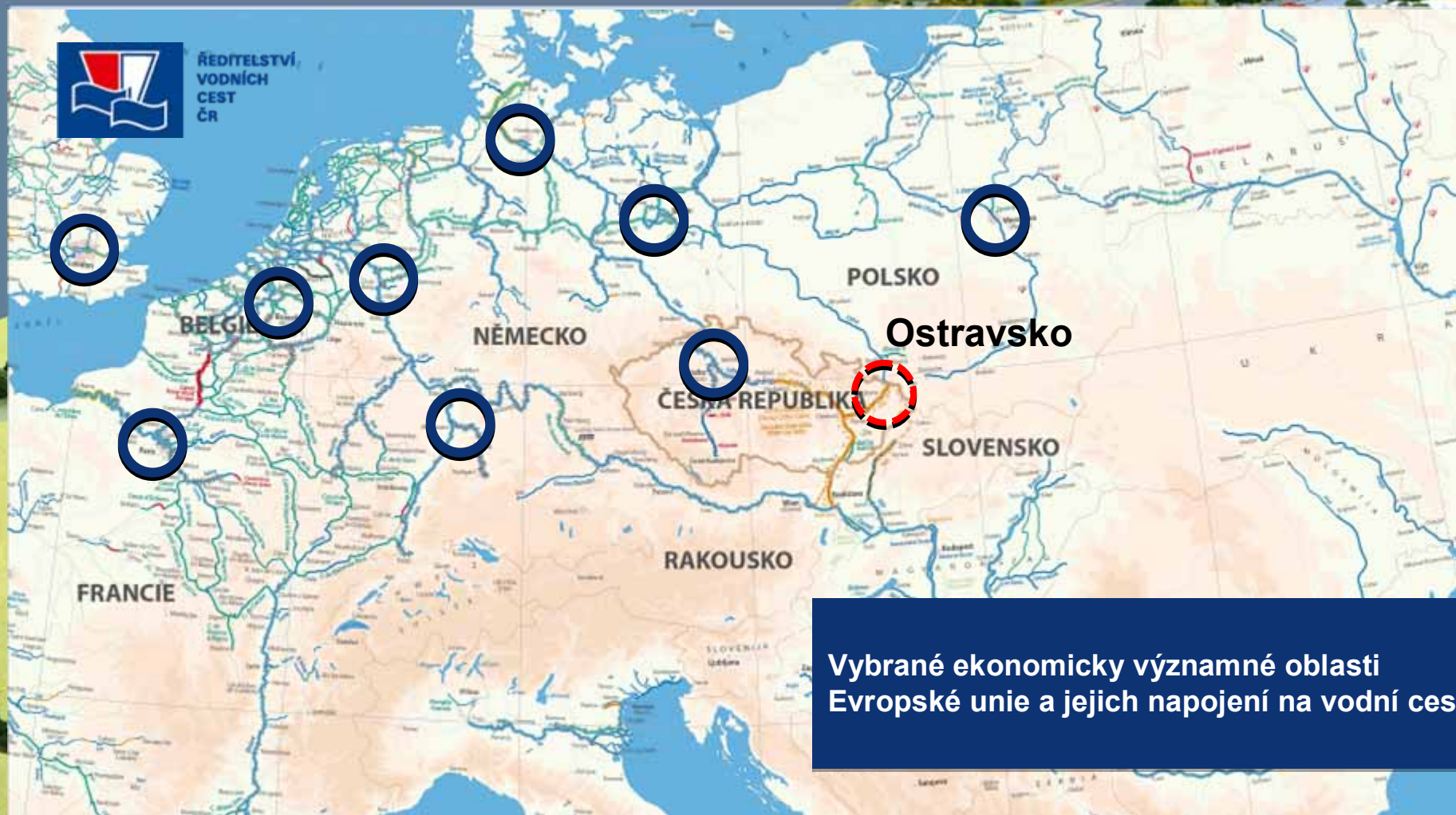
levný zdroj čisté energie

surovinová bezpečnost





ŘEDITELSTVÍ
VODNÍCH
CEST
ČR



**Vybrané ekonomicky významné oblasti
Evropské unie a jejich napojení na vodní cesty**



Investiční rozpočet rozvoje vodních cest 2013 (rozpočet SFDI)

Stav k březnu 2013:

Celkové investice	689 mil. Kč
z toho	
•SFDI	356 mil. Kč
•EU (OPD)	273 mil. Kč
•EIB (národní podíl OPD)	48 mil. Kč
•EU ostatní	12 mil. Kč

Realizace tvoří 80 % rozpočtu ŘVC, zbytek je příprava nových investičních akcí



Významné stavby

Přístav Hluboká n. V.

- v realizaci
- pro rok 2013 rozpočet 138 mil. Kč

Úvaziště osobní vodní dopravy na dolním Labi

- v tendru na zhotovitele (75 mil. Kč bez DPH)
- schválen rozpočet pro 2013 zatím jen 20 mil. Kč

Přístav Petrov

- v tendru na zhotovitele (35 mil. Kč bez DPH)
- pro rok 2013 rozpočet 38 mil. Kč

Vodní cesta VD Hněvkovice – Týn n. V. (OPD)

- v tendru na zhotovitele (440 mil. Kč bez DPH)
- pro rok 2013 rozpočet 321 mil. Kč



Investiční rozpočet rozvoje vodních cest 2013 (rozpočet SFDI)

Rozpočet zatím nepokrývá:

- Příprava vyžaduje posílení v rozsahu 50 – 100 mil. Kč, aby byly připraveny zejména akce pro realizaci v nové perspektivě 2014-2020
- Realizace staveb vyžaduje 175 mil. Kč ze SFDI
- Využití korekcí programu OPD na realizaci staveb

Celkem v roce 2013 nepokryto 225 – 275 mil. Kč + využití korekcí OPD

Finančně nepokryté připravené stavby

Úvaziště osobní vodní dopravy na dolním Labi

- potřebné navýšení o **75 mil. Kč** pro dokončení v roce 2013

Modernizace plavebních komor Brandýs nad Labem a Velký Osek

- potenciální náhradní projekty za korekci OPD ve výši 10 % (260 mil. Kč)
- projekty lze 2013 zahájit, celkový objem cca **340 mil. Kč bez DPH**

- nutné rychlé rozhodnutí, že korekce bude pro vodní cesty využita a zahájení příslušných procedur
- Investiční akce s rozpočtovými náklady do 20 mil. Kč** – drobné stavby zejména přístavišť na Labi, Vltavě a Baťově kanále v celkovém objemu **100 mil. Kč**

Investiční rozpočet rozvoje vodních cest 2014 (rozpočet SFDI)

schválené znění PSP prosinec 2012

Celkové investice	498 mil. Kč
z toho SFDI	282 mil. Kč
národní podíl OPD II (SFDI celkem 350 mil. Kč)	68 mil. Kč
EU (OPD)	34 mil. Kč
EIB (národní podíl OPD)	6 mil. Kč
EU (OPD II + CEF)	101 mil. Kč
EU ostatní	7 mil. Kč

Silně podhodnocený investiční rozpočet, včetně prostředků OPD II!

- umožňuje **zahájit nové drobné akce jen v objemu 50 mil. Kč**
- strategické akce typu Stupně Přelouč II jsou financovány z OPD II **jen v objemu 168 mil. Kč ročně** (112 Přelouč, 56 mosty na Vltavě)
- trend nárůstu 2015 je díky limitovanému podílu národního financování minimální, tudíž **tyto stavby by se realizovaly 10 let !!!**



Finančně nepokryté stavby umožňující zahájení realizace 2014

Stupeň Přelouč II

- celkové náklady 3 mld. Kč vč. DPH

Přístaviště na Středním Labi

- celkové náklady 160 mil. Kč vč. DPH

Zabezpečení podjezdných výšek na Vltavské vodní cestě (8 mostů přes plavební kanály)

- celkové náklady 1 mld. Kč vč. DPH

Lodní zdvihadlo Orlík

- celkové náklady 1 mld. Kč vč. DPH

Silniční most přes Labe mezi Valy a Mělicemi (v rámci splavnění do Pardubic)

- celkové náklady 214 mil. Kč vč. DPH

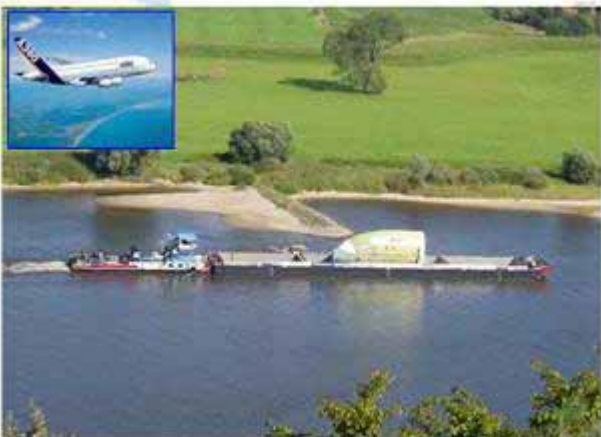


ŘEDITELSTVÍ
VODNÍCH
CEST
ČR

Dlouhodobé financování rozvoje vodních cest

**Celková roční investiční potřeba
cca 2 – 2,5 mld. Kč (bez D-O-L)**

- koncepce PLAVBA 2020 s cílem **dokončit stabilizaci sítě vodních cest do let 2020-25**



Rozpočet SFDI

- z toho příprava 150 mil. Kč
- drobné stavby (přístavy a přístaviště) 150 mil. Kč
- potřeba národního spolufinancování akcí z EU (20 %)
340 – 440 mil. Kč

Celkem ročně

640 – 740 mil. Kč

Financování z EU

pro období 2014 – 2020 alokovat dostatečný rozpočet pro vodní cesty

**cca 14 mld. Kč (prostředky v součtu EU + národní podíl)
z toho**

- 11 mld. Kč OPD II + CEF
- 3,5 mld. Kč IROP

Investiční akce na síti TEN-T (potenciál OPD II a CEF)

V přípravě akce typu:

- Stupeň Přelouč II
- Plavební stupeň Děčín
- Veřejný přístav Pardubice
- Podjezdové výšky na Vltavě
- Plavební komora Praha Staré město
- ...

**Celkem v přípravě strategických projektů v objemu
11,4 mld. Kč**

**Z toho CEF kola 2014-2016 alokace 5,5 – 6,4 mld. Kč (dle
přípravenosti do 2016), zbytek 5,0 – 5,9 mld. Kč OPD II**

Současný návrh OPD II:

- Prioritní osa 1 – Infrastruktura pro železniční a další
udržitelnou dopravu***
 - ***Specifický cíl SC 1.3 - výstavba a modernizace
vnitrozemských vodních cest v hlavní síti TEN-T
(financování z Fondu soudržnosti)***



Investiční akce mimo síť TEN-T (potenciál IROP)

V přípravě akce typu:

- Lodní zdvihadlo Orlík
- Lodní zdvihadlo Slapy
- Plavební komora Bělov
- Plavební komora Rohatec
- ...

**Celkem v přípravě projektů integrujících
síť vodních cest pro rekreační plavbu v
objemu 3,7 mld. Kč**

Současný návrh IROP:

- Zatím není k dispozici ...***



ŘEDITELSTVÍ
VODNÍCH
CEST
ČR

Děkujeme za pozornost

Ředitelství vodních cest ČR

Vinohradská 184, Praha 3

skalicky@rvccr.cz

www.rvccr.cz