

Nové trendy v podpoře udržitelné dopravy v Brně

Inovace pro efektivní energetiku, dopravu a stavebnictví města Brna
10. 12. 2013, 13:00, Rektorát VUT v Brně

Ing. Zdeňka Šamánková

Oddělení koncepce dopravy
Odbor dopravy
Magistrát města Brna

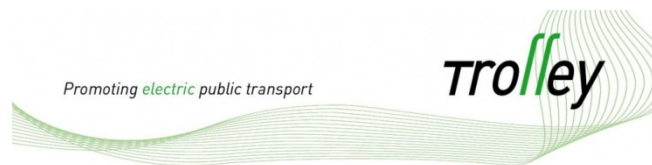
- Trvalá udržitelnost v dopravě souvisí s hledáním cest optimalizace obsluhy území a minimalizace negativních vlivů s dopravou souvisejících
- Jednou z cest je spolupráce na inovativních projektech v rámci zemí EU

Ukončené projekty:

- Trolley
- CIVITAS ELAN

Probíhají projekty:

- CIVITAS 2MOVE2
- CH4LLENGE



PROJEKT TROLLEY (2010 – 2013)

B | R | N | O

Partneři projektu:

Statutární město Brno

Dopravní podnik města Brna, a.s.

Opatření projektu:

- Terminál IDS Starý Lískovec
- Terminál Bystrc – ZOO
- Studie dostupnosti MHD v MČ Brno-Líšeň

s možností prověření prodloužení trolejbusové trati



Oblast dotčená úpravou terminálu Bystrc - ZOO



Terminál IDS Starý Lískovec

- Přestupní terminál mezi novou zastávkou na železniční trati s propojením na trolejbusovou MHD
V současnosti jsou zpracovávány projektové dokumentace pro územní řízení na stavbu železniční zastávky i terminálu
- Předpoklad realizace v období 2014 - 2020

DOPRAVNĚ URBANISTICKÁ STUDIE
UMÍSTĚNÍ ŽELEZNIČNÍ ZASTÁVKY BRNO-STARÝ LÍSKOVEC



STUDIE UMÍSTĚNÍ TERMINÁLU



CIVITAS ELAN (2008-2012)

B | R | N | O

Partneři projektu:

Statutární město Brno

Dopravní podnik města Brna, a.s.

Celkový rozpočet: 1 850 000 EUR

Maximální příspěvek Evropské komise: 965 000 EUR

Opatření realizovaná ve městě Brně:

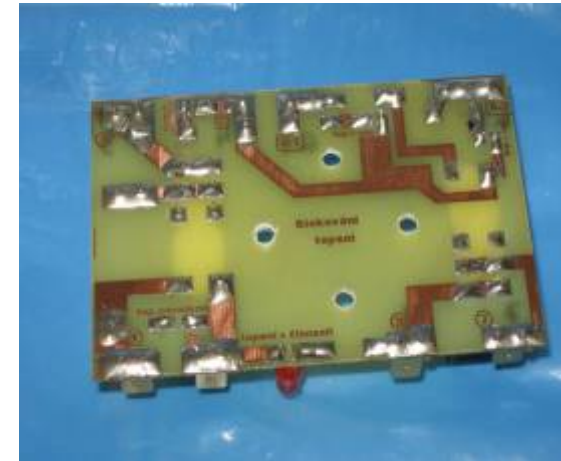
- Optimalizace spotřeby elektrické energie v tramvajích a trolejbusích (DPMB)
- Zlepšení služeb pro hendikepované - minibusy (DPMB)
- Plánování přestupních uzlů - semináře (SMB)
- Integrované centrum mobility (SMB)
- Systém diagnostiky stavu jízdenkových automatů (DPMB)
- Dopravní plány – komplexní dialog s cestujícími (SMB)



Optimalizace spotřeby energie

Realizace projektu:

- 10/2008: vývoj systému
- Topná sezóna 2009/2010: pilotní projekt 38 vozidel
- 2011: vybavení všech 386 řídicích vozidel systémem regulace topení



Technické řešení systému:

- byl vyvinut modul pro regulaci topení do tramvají a trolejbusů
- automaticky generované příkazy k zapnutí / vypnutí topení ve vozidlech posílané radiovou sítí
- max. délka vypnutí topení je 5 min ve čtvrt hodině

Investiční náklady: 60 000 € (1,5 mil.Kč)

Roční úspory: 70 000 € (1,75 mil.Kč)

Během realizace projektu (2008 – 2012) uspořil DPMB díky zavedení systému více než 150 000 € (3,7mil.Kč) !



Partneři projektu:

Statutární město Brno

Dopravní podnik města Brna, a.s.

Celkový rozpočet: 2 260 997 EUR

Maximální příspěvek Evropské komise: 1 240 686 EUR

Opatření:

- Elektromobilita
 - vhodné technologie pro provoz elektrobusů v typických městských podmínkách
 - zavedení 3 elektrobusů
 - analýza trendu rozvoje elektromobility
- P&R
 - výstavba P&R
 - propojení P&R parkovacích ploch a veřejné dopravy
- Plány trvale udržitelné mobility (SUMP)
 - propojení s dalším evropským projektem CH4LLENGE
- Citylogistika
 - studie proveditelnosti – dokončena 2013

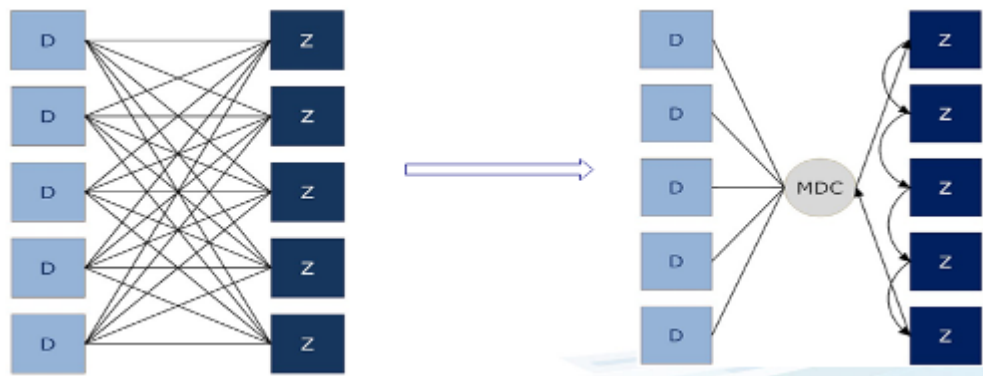


CITYLOGISTIKA

Cílová zóna - historické centrum města Brna

Distribuční zóna - požadavky:

- Dislokace na okraji města s přímým napojením na centrum
- Pozemek kapacitně umožňující rozvoj v horizontu 25 let
- Dopravní napojení na městskou silniční síť i celostátní páteřní síť dálnic, železniční napojení, dostupnost na mezinárodní letiště
- Dostupnost k obchodním zónám mimo centrum města velkokapacitním silničním napojením
- Územní plán musí umožňovat dopravně náročné činnosti distribuční, skladovací a servisní (truckcentrum)



Městské distribuční centrum



CITYLOGISTIKA - OBCHODNÍ MODEL

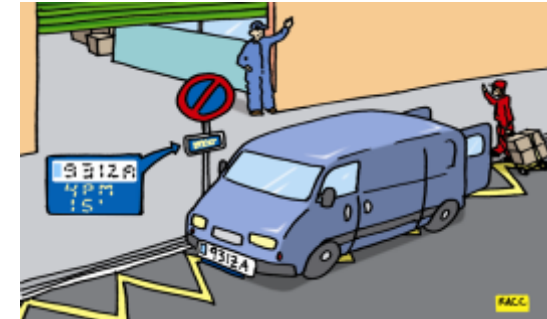
- Citylogistika jako projekt financovatelná vícezdrojově
- MDC jako obchodní společnost dlouhodobě samofinancovatelná
- Poplatky ze zpoplatnění jako zdroj financování projektu Citylogistika
- Nákladově pro uživatele MDC musí být zásobování výhodnější než zásobování bez MDC



CITYLOGISTIKA

Návrh opatření - 4 etapy:

- Etapa 0
 - studie proveditelnosti + ustavení platformy
- Etapa 1
 - parkování + vyhrazená místa pro zásobování
 - začátek r. 2014-2015, na základě strategie parkování
- Etapa 2
 - podpora ITS, zapojení Dopravně Informačního Centra Brno
 - navigační a dohledový systém
 - nové DIC – obrovský potenciál
- Etapa 3
 - realizace Městského distribučního centra



CHALLENGE (2013 – 2016)



Partneři projektu: Statutární město Brno

Celkový rozpočet: 100 000 EUR

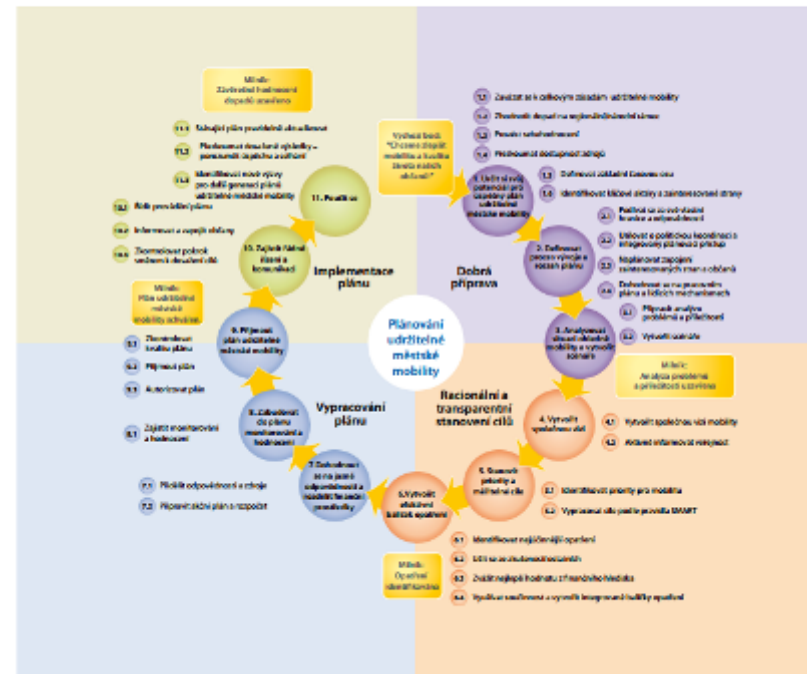


Téma: Metodická podpora měst při tvorbě a správě
Plánů udržitelné městské mobility
(PUMM/SUMP)

PRVKY A AKTIVITY PLÁNU UDRŽITELNÉ MĚSTSKÉ MOBILITY

Časový harmonogram pro PUMM v Brně:

- Začátek celého procesu - 2014
 - Výběr zhotovitele
 - Specifikace cílů SUMP
- Zpracování SUMP - 2014
- SUMP realizace 2014/2015





Podklady pro zpracování SUMP:

Generel veřejné dopravy v Brně

Generel cyklistické dopravy

Generel pěší dopravy

Strategie parkování

Citylogistika

Základní komunikační systém

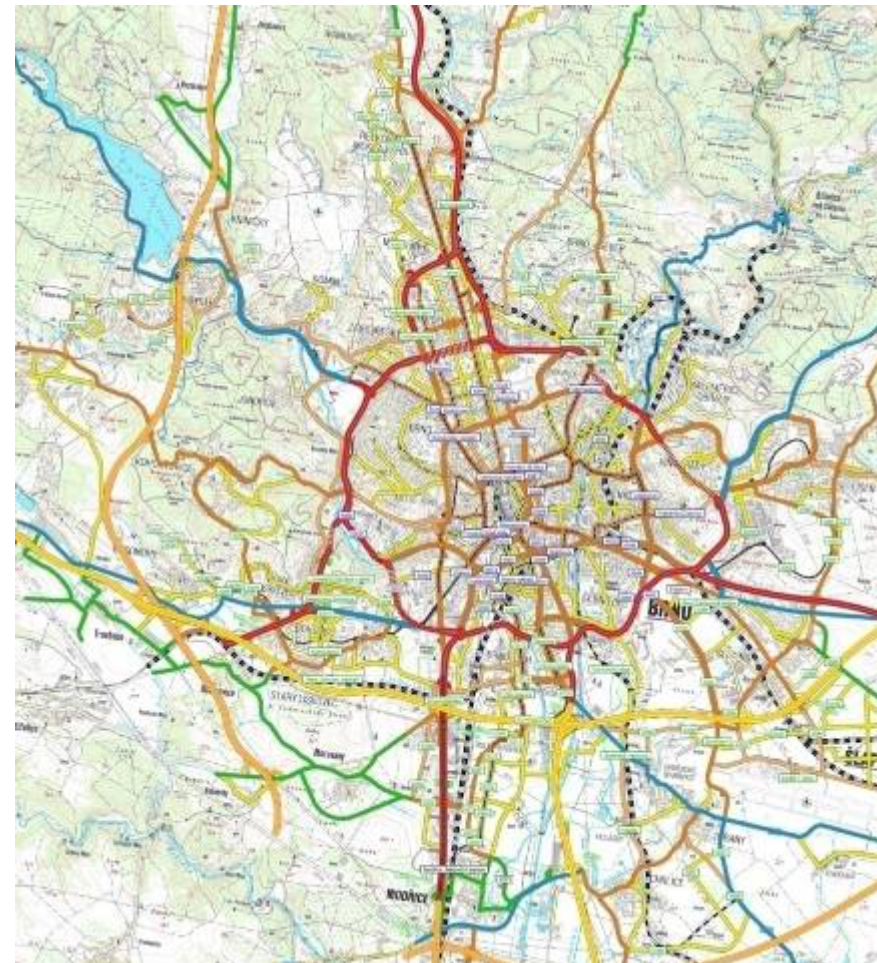
Elektromobilita

Emisní zóny

Dopravně informační centrum

Bikesharing

Carsharing



Děkuji vám za pozornost

Ing. Zdeňka Šamánková
Odbor dopravy Magistrátu města Brna
samankova.zdenka@brno.cz

