



Czech Republic
Ministry of Transport

KONCEPT ROZVOJE CYKLISTIKY VE VELKOMĚSTECH



**Ing. Luděk Sosna, Ph. D., ředitel
odboru strategie, MD ČR**

STÁTNÍ PODPORA cyklistické dopravy Cyklostrategie 2013



1. ZAJIŠTĚNÍ FINANCOVÁNÍ
CYKLISTICKÉ INFRASTRUKTURY

2. ZVYŠOVÁNÍ BEZPEČNOSTI
CYKLISTICKÉ DOPRAVY

3. REALIZACE NÁRODNÍHO
PROJEKTU CYKLISTICKÉ
AKADEMIE

4. REALIZACE NÁRODNÍHO
PRODUKTU ČESKO JEDE

Cyklostrategie je založena na
několika zásadách

Základní princip Cyklostrategie 2013

Scénáře vývoje

- scénář A – dobrá dostupnost zaměřená na motorovou dopravu
- scénář B – dobrá dostupnost pro všechny zkvalitněním mobility „krátkého dosahu“
- scénář C – udržitelná dostupnost s významnými změnami v dopravním chování

Dopravní politika EU – jsou naše města ztotožněna s touto politikou?

- Pěší
- Cyklistická
- Hromadná doprava (car sharing, car pooling)

} koalice mobility

- Individuální automobilová doprava

Scénáře vývoje – cyklostrategie preferuje

scénář B – dobrá dostupnost pro všechny zkvalitněním mobility „krátkého dosahu“ , cyklostrategie preferuje VIZI25



Základní princip Cyklostrategie 2013 – Zásada 1 - AKTUALIZOVAT ÚZEMNÍ PLÁN

PŘÍKLAD PREZENTACE: NOVÝ ÚZEMNÍ PLÁN PARDUBICE (16.9.2013)

ÚZEMNÍ PLÁN VYTVÁŘÍ PODMÍNKY

 návrat do města

Důležitější než samotný územní plán je ZADÁNÍ ÚZEMNÍHO PLÁNU - Nový územní plán Pardubic ovlivní rozvoj území města na mnoho příštích let. Přímo či nepřímo, více či méně, zasáhne do života všech obyvatel města. Vizí a mottem nového územního plánu je **NÁVRAT DO MĚSTA** - tím je myšlen návrat do ulic, náměstí, parků a ostatních veřejných prostorů města, návrat mezi běžné obyvatele a uživatele města, návrat k jejich každodenním potřebám. Hlavními cíli řešení nového územního plánu Pardubic jsou pak „Pardubice – město sousedství“, „Pardubice – prostupné město“, „Pardubice – město s krajinou“ a „Pardubice – svébytná součást aglomerace“.

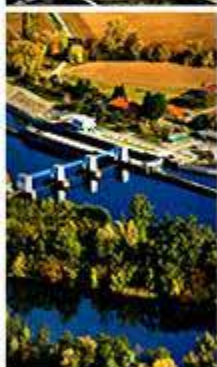
Zdroj: Veronika Šindlerová DOPRAVA A NOVÝ ÚZEMNÍ PLÁN PARDUBICE
Prezentace dne 16.9.2013, Pardubice

Základní princip Cyklostrategie 2013 – Zásada 1 - AKTUALIZOVAT ÚZEMNÍ PLÁN

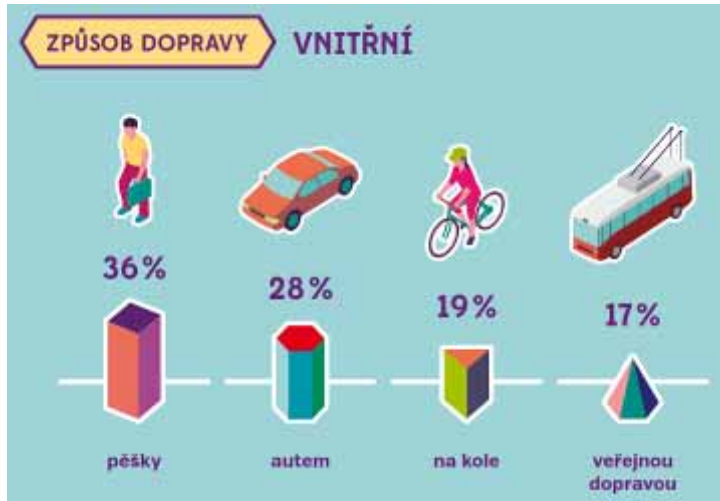
HYBNOST IAD



HYBNOST CHODCŮ A CYKLISTŮ



Základní princip Cyklostrategie 2013 – Zásada 2 - MÍT K DISPOZICI PRŮZKUMY DOPRAVNÍHO CHOVÁNÍ



Základní princip Cyklostrategie 2013 – Zásada 3 - MÍT ZPRACOVÁN GENEREL CYKLISTICKÉ DOPRAVY „NOVÉ GENERACE“

Konkretizace cíle:

- a) Město do roku 2025 dokončí kvalitní hlavní síť cyklotras, včetně vyznačení. Vzhledem k očekávanému nárůstu cyklistické dopravy se přitom musí přezkoušet a dále rozvíjet standardy na základě nové verze TP 179. Dílčí úseky, které ještě nejsou vybudovány v souladu se standardy, je nutné odpovídajícím způsobem krok za krokem kvalifikovat.
- b) Do roku 2017 bude dokončena v celé délce minimálně jedna významná páteřní trasa.
- c) O právě dokončených trasách bude veřejnost zajímavým způsobem informována tiskovými zprávami,

Dílčí zásada 1.

Opatření mají sloužit k cílenému růstu používání jízdního kola

Dílčí zásada 2.

Učinit jízdu na kole atraktivní

Dílčí zásada 3.

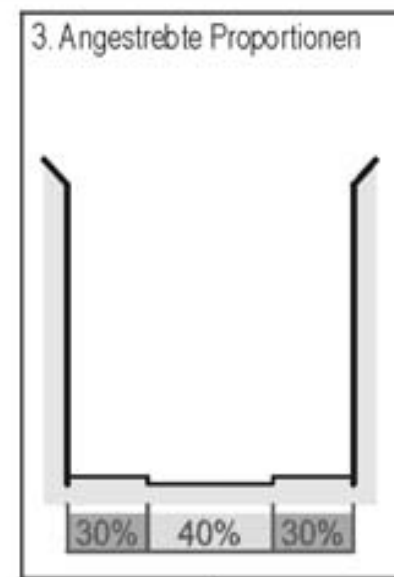
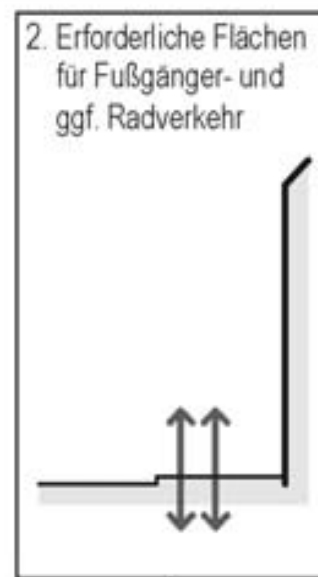
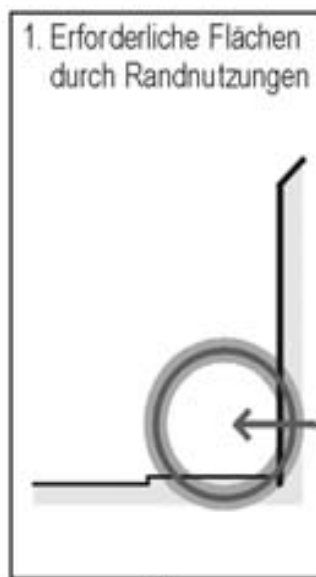
Postupný výběr úseků k realizaci



Základní princip Cyklostrategie 2013 – Zásada 3 - MÍT ZPRACOVÁN GENEREL CYKLISTICKÉ DOPRAVY „NOVÉ GENERACE“

FGSV e.V. – Německá dopravní a silniční výzkumná asociace

Základy pro ERA: 2010: RAST 06 Průvodce návrhem silnic:
„... navrhovat silnici ze stran ne od prostředku“



Naučme se od Němců jednoduché pravidlo“ Pokud rekonstruujeme a nebo budujeme novou komunikace, tak začněme projektovat od kraje, kdy na prvním místě jsou chodci, pak cyklisté a pak auta.

Základní princip Cyklostrategie 2013 – Zásada 4 - BEZ CYKLOKOORDINÁTORA SE MĚSTO NEOBEJDE

- Součástí organizace města,
- Umožnění komunikace napříč obory



Činnost

- Organizační/vzdělávací
- Finanční analýza
- Plánování, příprava, stanovení cílů
 - Dostatečně specifikované, měřitelné, dosažitelné, relevantní, časově optimalizované
 - Každoroční revize, majetkoprávní vztahy, posudky
- **Vnější koordinace**
 - ŘSD, SŽDC a další, veřejná doprava (organizátoři, dopravci), projektanti, atd.
- **Propagace, komunikace**
 - Média, cyklomail, pilotní řešení (nástroj vizualizace), web, kampaně, atd.

Základní princip Cyklostrategie 2013 – Zásada 5

CYKLISTICKÁ INFRASTRUKTURA, která má učinit jízdu na kole atraktivní, se často těžko prosazuje, ale jiná cesta k zatraktivnění cyklistické dopravy nevede.

- **Cyklistické opatření na komunikacích.
Přemýšlejme společně, proč to tak často nejde**



Základní princip Cyklostrategie 2013 – Zásada 6 - BUDOVNÍ ZNAČKY CYKLOMĚSTA



ZÁSADA 7 - Cyklostrategie 2013 chce inspirovat, že změna je možná (stejně jako v Londýně)



ZÁSADA 7 - Cyklostrategie 2013 chce inspirovat, že změna je možná (stejně jako v Paříži)



ZÁSADA 7 - Cyklostrategie 2013 chce inspirovat, že změna je možná (stejně jako v Bernu)



A co Praha? Jakou cestou se vydá?



Děkuji za pozornost.

