



## Moderní teplárna a její výhled do budoucna

2. 4. 2014, ZČU Plzeň

[www.plzenskateplarenska.cz](http://www.plzenskateplarenska.cz)

Prepared by  
Jiří Holoubek  
Plzeňská teplárenská, a. s.  
Plzeň, Doubravecká 2760/1, 301 00  
Tel.: +420 377 180 422, fax: +420 377 235 845  
E-mail: [jiri.holoubek@plzenskateplarenska.cz](mailto:jiri.holoubek@plzenskateplarenska.cz)

# Čím budeme topit ?



## Bude to plyn ?



Pro vytápění Plzně není zpracována žádná studie, máme pouze analýzu pro největší sídliště Lochotín....

Z té vyplývá, že přechod na vytápění plynem by vyžadoval asi 30 blokových kotelen a cena za GJ by se pouze v případě vytápění pohybovala mezi **600 až 700 Kč**....současná je okolo **420 Kč/GJ**



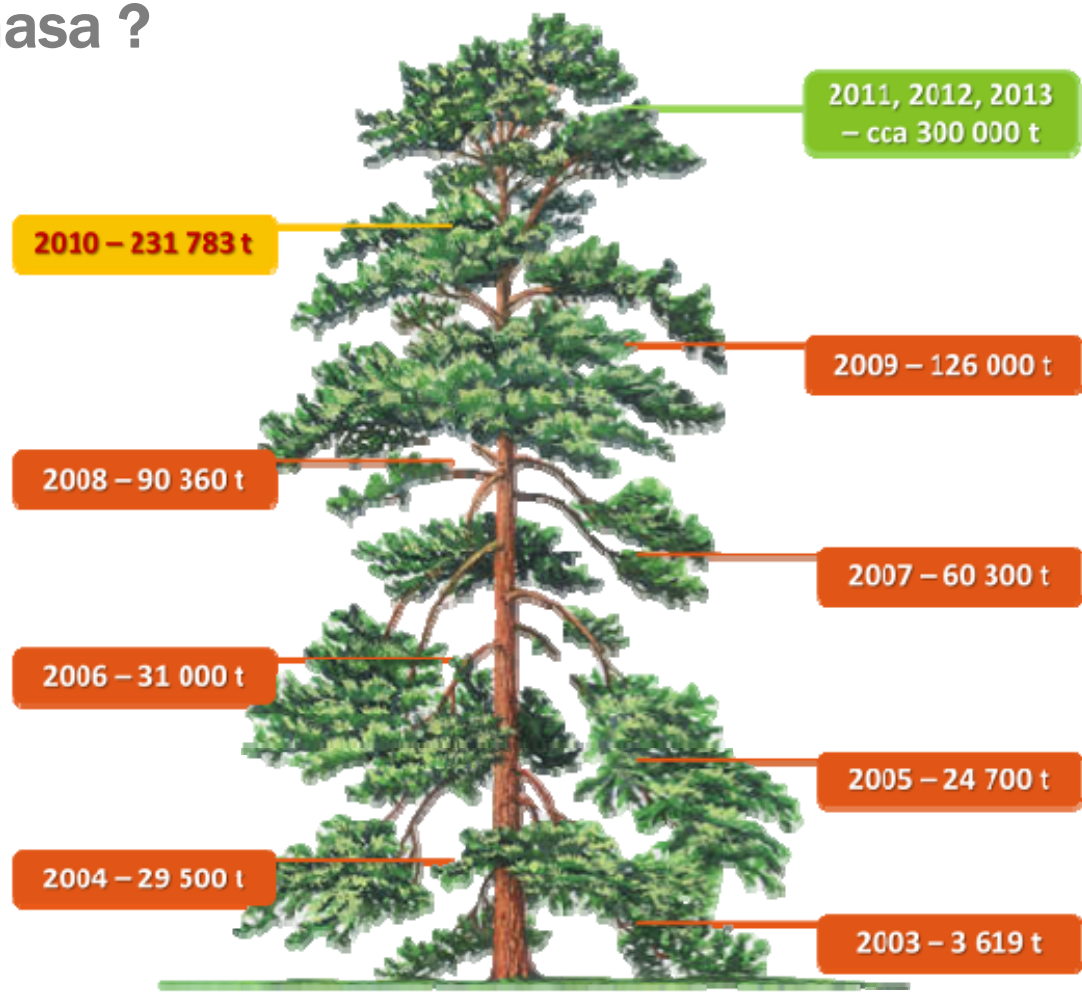
## Bude to uhlí ?

V loňském roce Plzeňská  
teplárenská, a.s. spálila cca **550  
000 tun uhlí...** Pro samotné  
vytápění potřebujeme cca **283  
000 t...**

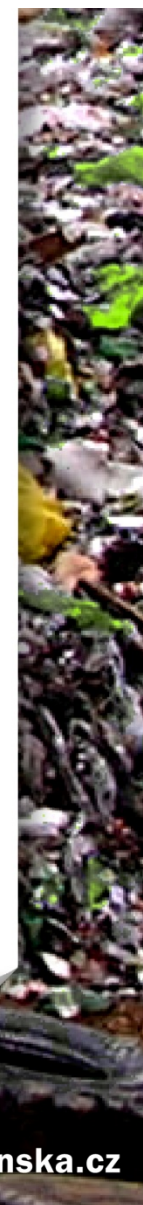
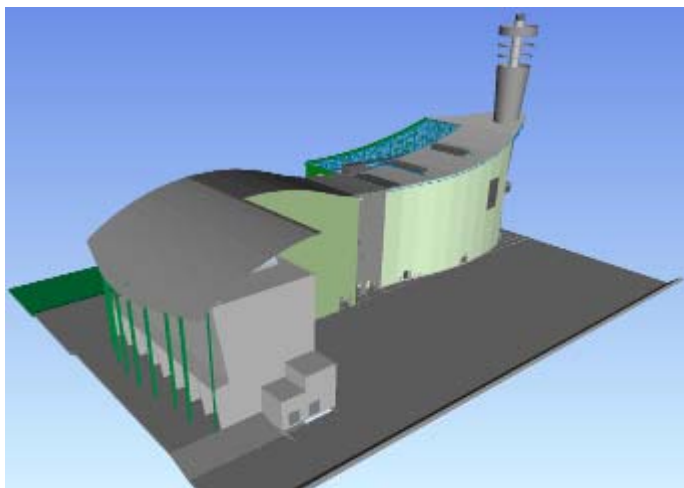
Základní problém je v tom, že  
nevíme, zda takové množství  
uhlí bude v budoucnu k  
dispozici a jaká bude jeho cena.



# Bude to biomasa ?



## Budou to odpady ?



Kapacita (množství odpadu)	95 000 t/rok
Průměrná výhřevnost odpadu	10 MJ/kg
Elektrická energie	7,3 MW <sub>e</sub>
Teplo	Max 22,1 MW <sub>t</sub>

A nebo přijde něco jiného ?

