



Správa železniční dopravní cesty

Trat' Brno – Břeclav – – st. hranice ČR/AT a ČR/SR

Historie – současnost - budoucnost

Ing. Miroslav Konečný

SMART CITY BRNO 10. 12. 2015

Koridorové tratě u OŘ Brno



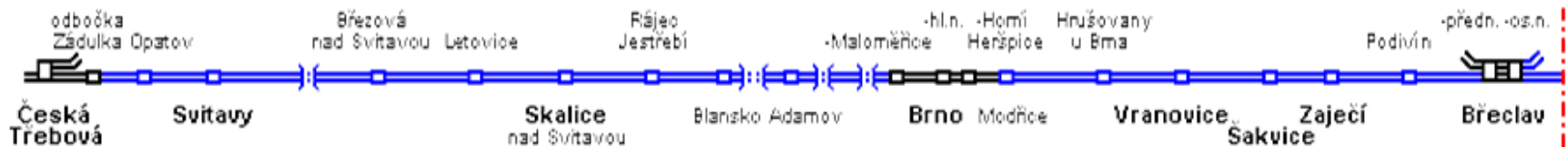
- 1. tranzitní železniční koridor
v úseku Svitavy – Lanžhot – st. hranice ČR/SR a ČR/AT
- 2. tranzitní železniční koridor
v úseku Nedakonice – Břeclav – st. hranice ČR/AT

- v 90. letech výstavba koridorů prioritou v ČR
- úkol povýšení zanedbávané železniční přepravy
- rozlišovaly se dva způsoby výstavby
 - modernizace
 - optimalizace
- na počátku 21. stol. zpoždění ve výstavbě a navyšování nákladů
- postupný přesun priority k dálničním stavbám

Výstavba koridorových úseků

Rameno Česká Třebová – Brno – Břeclav státní hranice ČR/AT

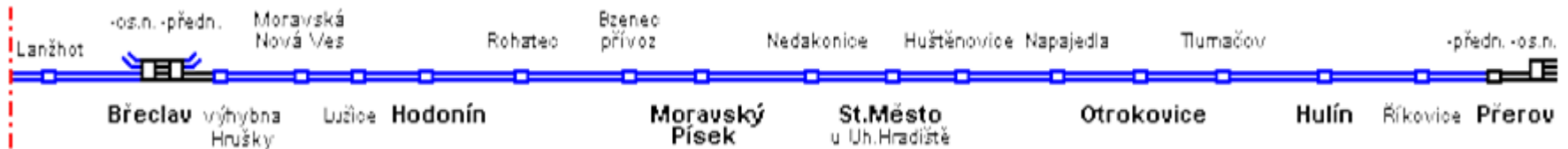
- zahájení prací v roce 1996
- ukončení prací v roce 2000
- mezi Českou Třebovou členitý terén
 - rychlost nejčastěji v rozmezí 85 – 120 km/h
- jižně od Brna rovinatá krajina
 - rychlost 160 km/h



Výstavba koridorových úseků

Rameno Lanžhot státní hranice – Břeclav - Přerov

- zahájení prací v roce 1997
- poslední stavba ukončena v roce 2002
- úsek od státní hranice do Lanžhota a Břeclav – výhybna Hrušky později
- celý úsek vede rovinatou krajinou
 - rychlost 160 km/h
 - lokální omezení (např. úsek Napajedla – Otrokovice 120 km/h)



Přehled staveb na trati Brno – Břeclav – st. hranice ČR/AT a ČR/SR

- úsek Vranovice (mimo) – Břeclav (mimo) – st. hranice ČR/AT
- úsek Brno (mimo) – Vranovice (mimo)
- Modernizace železniční stanice Vranovice
- Optimalizace traťového úseku Břeclav – st. hranice ČR/SR
- Rekonstrukce železničního uzlu Břeclav, 1. stavba
- Rekonstrukce železničního uzlu Břeclav, 2. stavba
- Modernizace traťového úseku Modřice (mimo) - Brno Horní Heršpice (mimo)
- Rekonstrukce mostu v km 80,930 trati Hohenau (ÖBB) – Přerov
- DOZ Břeclav – Brno
- ETCS

úsek Vranovice (mimo) – Břeclav – státní hranice ČR/AT

- hlavní zhotovitel – ŽS Brno, a.s.
- realizace Břeclav (mimo) – st. hranice ČR/AT 05/1997 – 09/1997
- realizace Vranovice (mimo) – Břeclav (mimo) 08/1997 – 06/1999
- celková délka stavby 35,560 km
- rychlost 160 km/h



úsek Brno (mimo) – Vranovice (mimo)

- hlavní zhotovitel – Dopravní stavby holding a.s.
- samostatná stavba modernizace sdělovací a zabezpečovací techniky – AŽD Praha
- realizace 03/1998 – 06/2000
- délka zmodernizovaného úseku 18,9 km
- rychlost 160 km/h



Modernizace železniční stanice Vranovice

- hlavní zhotovitelé – Dopravní stavby holding a.s., AŽD Praha s.r.o.
- realizace 01/2000 – 11/2000
- modernizace od km 117,078 do km 119,000
- rychlost 160 km/h



Optimalizace traťového úseku Břeclav – státní hranice ČR/SR

- hlavní zhotovitelé SUBTERRA, OHL ŽS,
- realizace 12/04 – 05/07
- cena 1 725 mil. Kč
- nový železniční svršek UIC 60 – 17 293 m, 15 nových výhybek



Rekonstrukce železničního uzlu Břeclav, 1. stavba

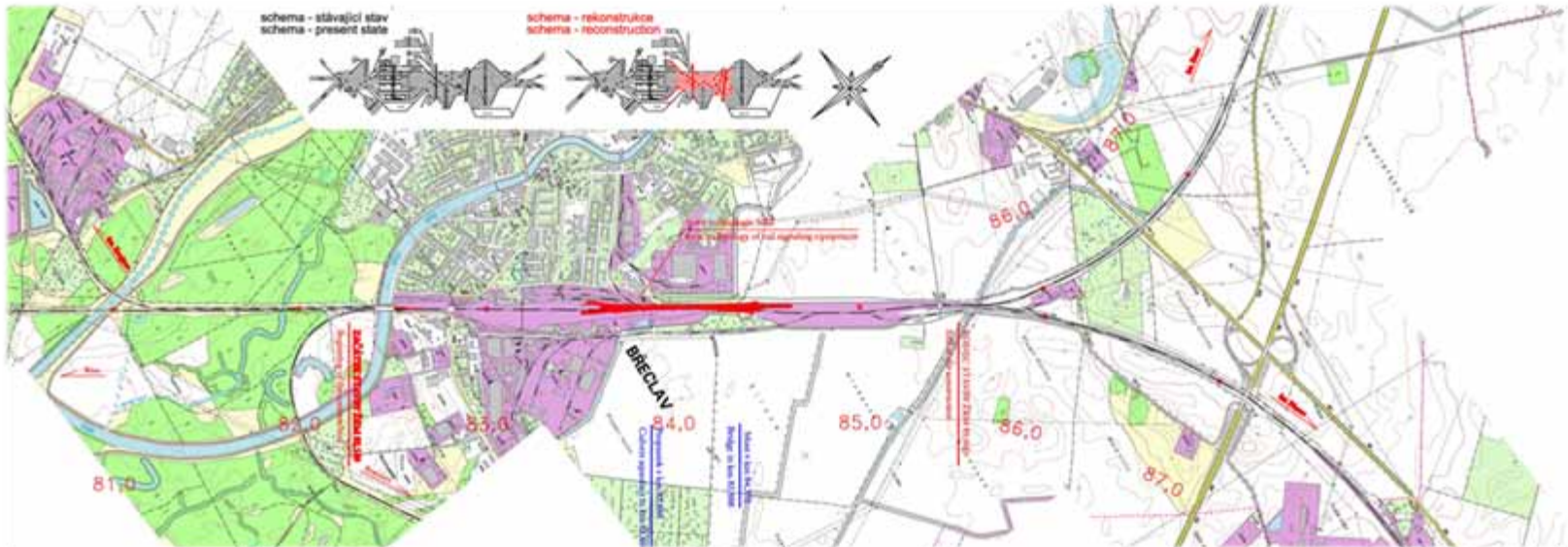
- zhotovitel – sdružení „Břeclavský uzel“ (OHL ŽS, a.s., Skanska a.s., EUROVIA CS, a.s.)
- realizace 10/07 – 04/10
- cena 2 420 mil. Kč
- délka kolejí rekonstruovaných novým svrškem UIC 60 – 17 312 m, S 49 – 2 117 m
- délka kolejí rekonstruovaných regenerovaným svrškem – 2 318 m
- 36 nových výhybek a 12 regenerovaných

Rekonstrukce železničního uzlu Břeclav, 1. stavba



Rekonstrukce železničního uzlu Břeclav, 2. stavba

- zhotovitel – Sdružení technologie žst. Břeclav (EŽ Praha a.s., AŽD Praha s.r.o.)
- realizace 12/12 – 06/15
- cena 1 249 mil Kč
- umožněn průjezd žel. uzlem rychlostí až 120 km/h (130 km/h vozidlům s nakl. skříněmi)
- nový svršek 60 E2 4 322 m, 49 E1 1 038 m, 48 nových výhybek a 19 regenerovaných



Modernizace traťového úseku Modřice (mimo) - Brno Horní Heršpice (mimo)

- zhotovitel SKANSKA a.s.
- realizace 03/15 – 11/15
- cena 243 mil. Kč
- celková délka kolej 3390 m
- rychlost 160 km/h

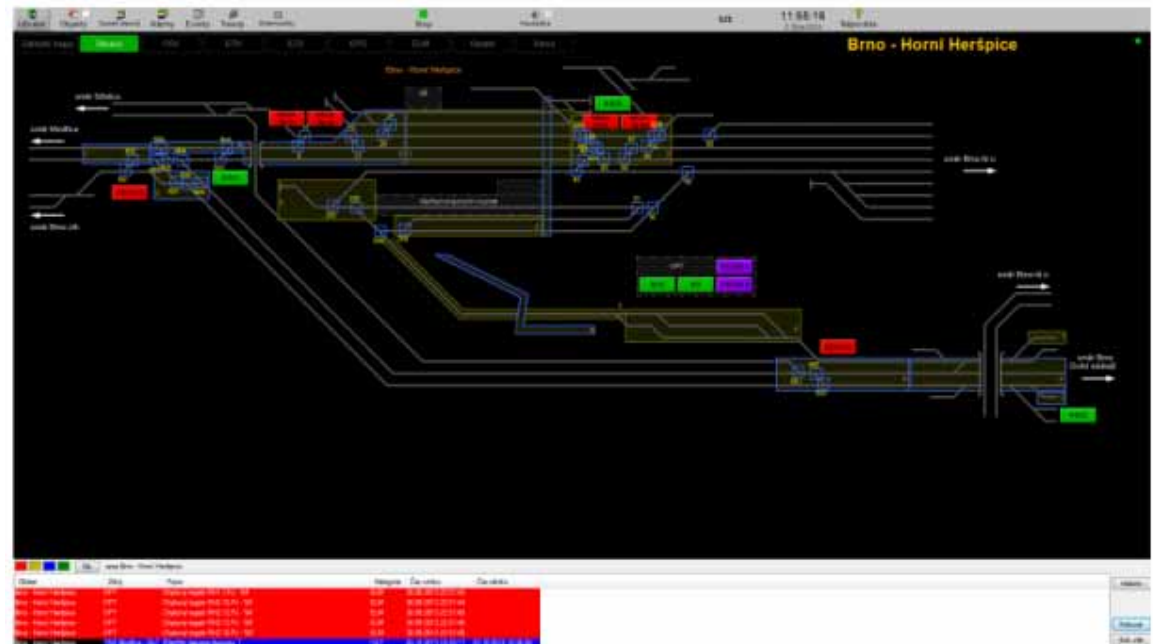
Rekonstrukce mostu v km 80,930 trati Hohenau (ÖBB) - Přerov

- zhotovitel „Břeclav most – FIRESTA + AŽD
- realizace 11/14 – 02/16
- cena bez DPH 368 mil. Kč
- dva jednokolejné jednoplové mosty
- rychlost 160 km/h (navržen na 200 km/h)



DOZ Břeclav - Brno

- dálkové řízení v traťovém úseku Lanžhot – Břeclav (mimo) – Brno (mimo)
- zhotovitel AŽD Praha
- realizace 04/14 – 05/15
- cena 354 mil. Kč
- 7 stanic

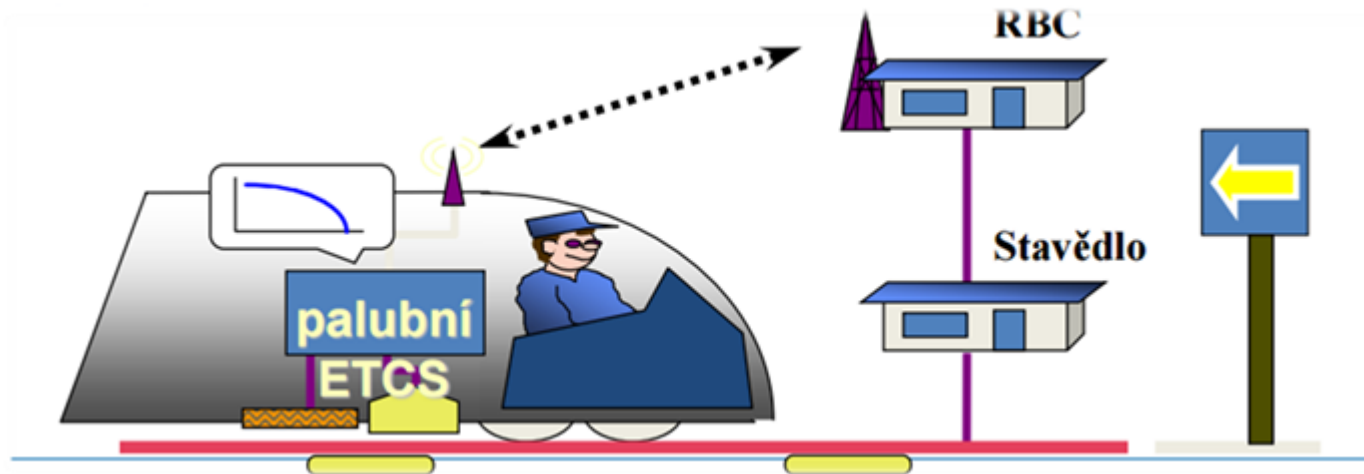


Přehledové schéma stanice

ETCS – European Train Control System



- jednotný evropský vlakový zabezpečovací systém
- zásah do řízení vlaku v případě selhání nebo omylu strojvedoucího
- systém sleduje dodržování návěstí (oprávnění k jízdě), maximální traťovou rychlost i rychlost vlaku, dodržování trasy, směr vlaku, přechodnost
- cílem je snížení nákladů na údržbu a provoz traťové části, odstranění množství národních zabezpečovačů – umožnění interoperability, zvýšení propustnosti a traťové rychlosti



Železniční uzel Brno (ŽUB)

- dvě koncepční varianty řešení přestavby uzlu
 - s nádražím „u řeky“
 - s nádražím „pod Petrovem“
- porovnání variant včetně varianty „bez projektu“
- rozhodnutí o variantě Ministerstvem dopravy ČR na základě výsledku studie
- dokončení studie proveditelnosti 11/2016



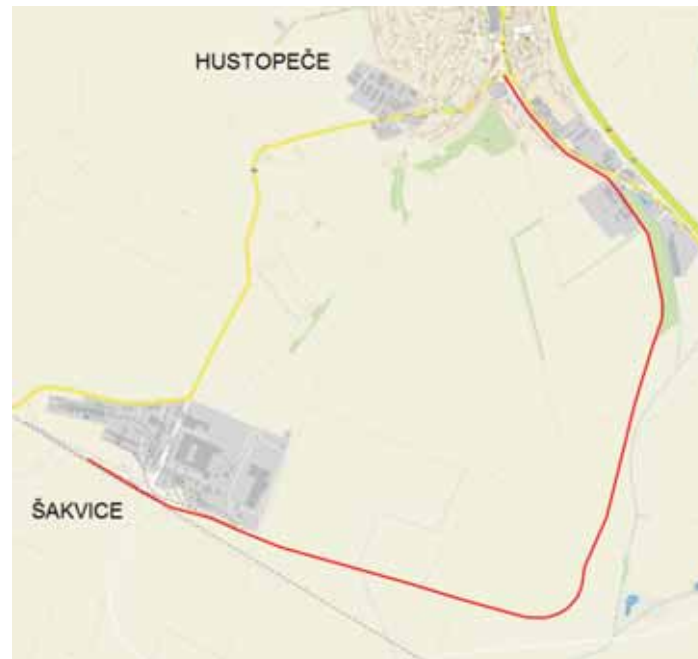
Modernizace a elektrizace trati Hrušovany u Brna – Židlochovice

- doprava utichla v roce 1979
- v současné době se zpracovává záměr projektu a dokumentace pro územní rozhodnutí
- cílem jsou přímé vlaky Brno – Židlochovice
- předpokládaná výstavba v letech 2018 – 2019



Modernizace a elektrizace trati Šakvice – Hustopeče u Brna

- celková délka úseku 7 km
- ministerstvo dopravy na základě studie vybralo variantu jejíž součástí je i úprava ŽST Šakvice
- cílem jsou přímé vlaky Brno – Hustopeče u Brna
- v roce 2016 zpracování záměru projektu a dokumentace pro územní rozhodnutí



Rekonstrukce mostu v km 11,495 trati Břeclav - Kúty

- v roce 2016 vypsání soutěže
na aktualizaci přípravné dokumentace
- jedná se o traťový úsek
od km 9,823 po hraniční most
- vlastní most v km 11,495
zpracováván slovenskou stranou



Vysokorychlostní tratě – ÚTS VRT Brno - Vranovice

- část ramene RS 2 Brno – Vídeň/Bratislava
- úsek zařazen do tzv. CoreNetwork TEN-T
- zprovoznění určeno do r. 2030
- zpracovatel studie SUDOP BRNO, spol. s r.o.
- hlavní cíle studie:
 - návrh nové trati v parametrech VRT v úseku Brno – Vranovice
 - zpřesnění trasy a zanesení do ZÚR kreje
 - návrh řešení segregace dálkové dopravy od příměstské
- vymezení řešení:
 - začátek mezi stanicemi Brno-Horní Herpšice a Modřice, konec u žst. Vranovice (variantně)
 - hranice stavby zvolena s ohledem na invariantní řešení ŽUB (předpoklad ŽUB dříve, varianta i pokud ne)
 - trasa navržena pro možnost pokračování VRT směr Břeclav (variantně směr Mikulov)
 - součástí odbočka ve směru Mikulov/Znojmo (návrh výhybny v místě napojení)
- parametry trasy:
 - délka 20 – 28,5 km (v závislosti na variantě)
 - návrhová rychlost 350 km/h (rychlost postupně snižována v oblasti zapojení do ŽUB)
 - maximální poloměr oblouku 7200 m
 - maximální sklon 15‰
 - pouze osobní doprava



Správa železniční dopravní cesty

Plány pro budoucnost

Vysokorychlostní tratě ÚTS VRT Brno - Vranovice





Správa železniční dopravní cesty

Trat' Brno – Břeclav – – st. hranice ČR/AT a ČR/SR

© Správa železniční dopravní cesty, státní organizace

www.szdc.cz