



# Borovina

živá dodnes!

## BOROVINA ŽIVÁ DODNES

Brownfield - Třebíč



# 2000 – CO S TÍM?

## **Výrobní areál BOPO**

V 90. letech privatizace – PPF

Postupný útlum výroby

2000 – likvidace, správa konkurzní  
podstaty

Borovina – a co teď?



# 2007 – ÚZEMNÍ PLÁN

**Zastupitelstvo města  
schvaluje změnu územního  
plánu**

**Smíšená funkce centra – šance  
pro znovuoživení areálu**





# 2010 – DOPRAVNÍ NAPOJENÍ

**Mimo nových rozvodů IS areál  
potřebuje dopravní napojení,  
aby dostal plnohodnotnou  
šanci!**

**K tomu přemostění potoka!**

**Město Třebíč - investor**

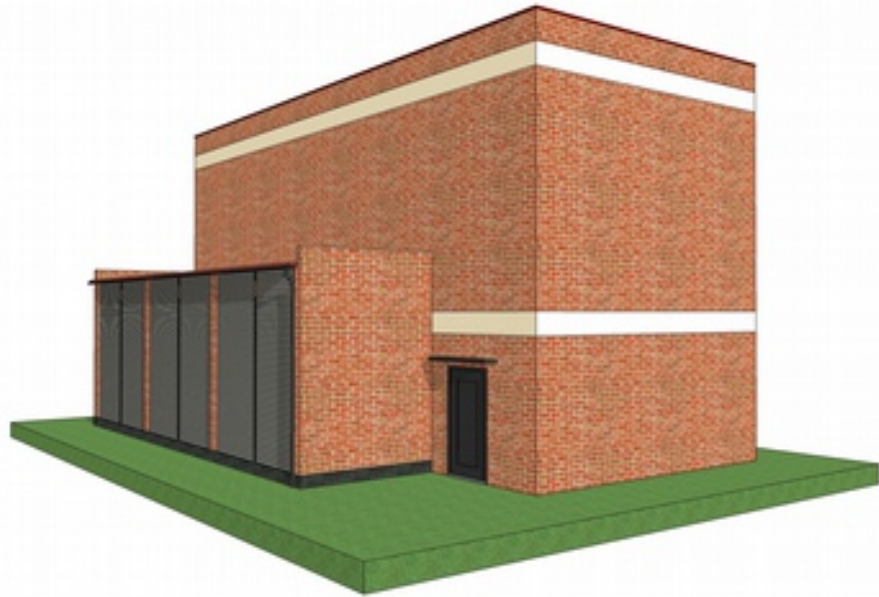


2011 - 2015





2011 - 2015



2011 - 2015





# 2011 – 2015 PROSTRANSTVÍ

Není třeba fotografie – stačí se podívat z okna!

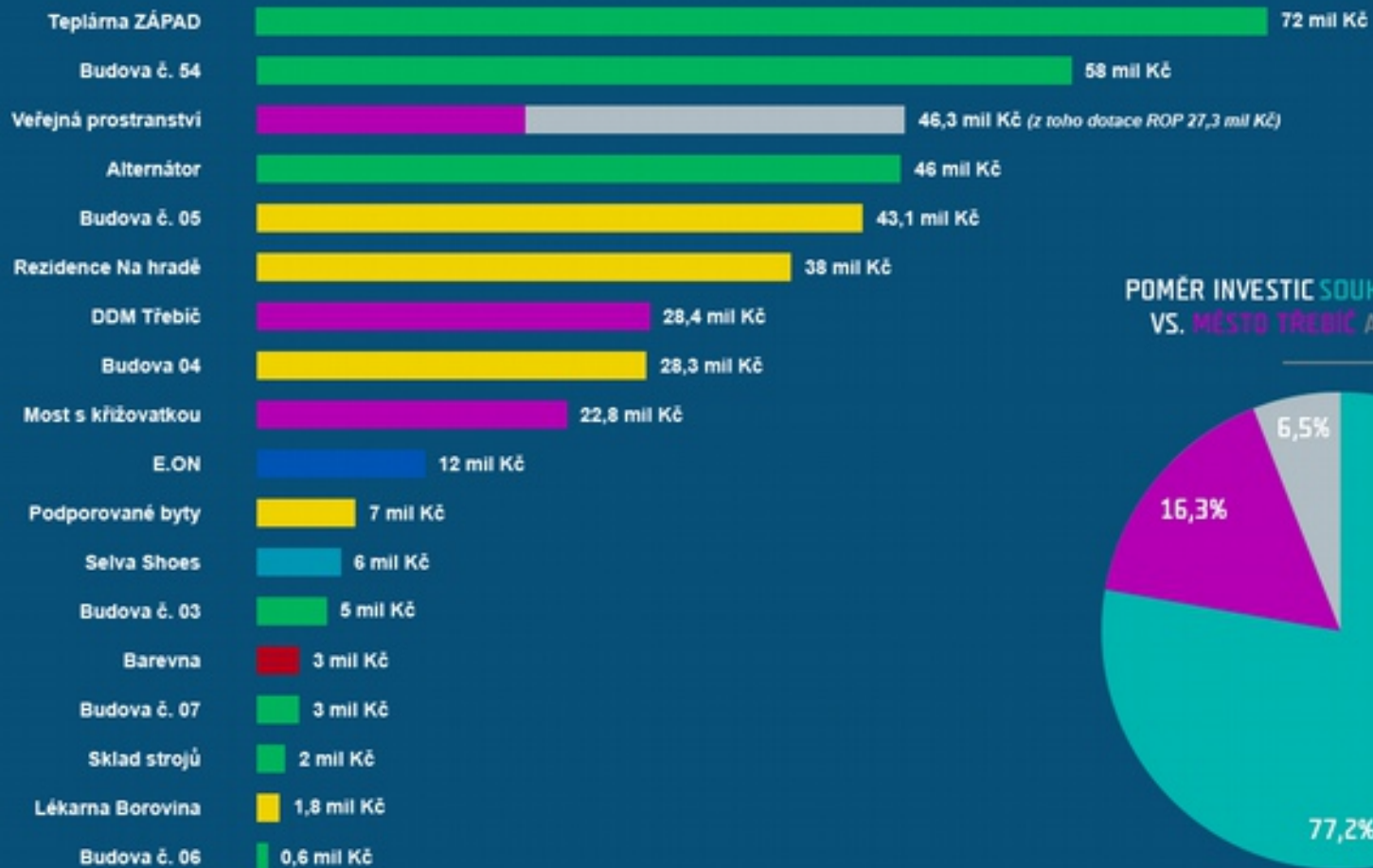




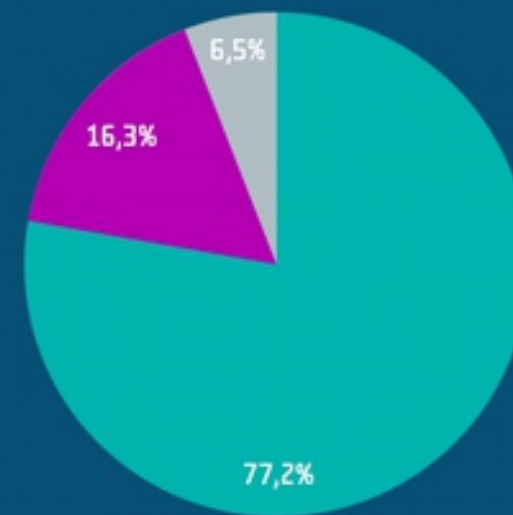
# ALTERNÁTOR



# PENÍZE



POMĚR INVESTIC SOUKROMÝCH FIREM VS. MĚSTO TŘEBÍČ A DOTACE ROP



TTS JMA Město Třebíč E.ON Selva Shoes Elektro Klíma Dotace ROP





Děkuji za pozornost

**Ing. Richard Horký**

Jednatel společnosti TTS energo s.r.o.

Předseda Okresní hospodářské komory Třebíč

Místopředseda Krajské hospodářské komory