

PREmobilita

—

Mobilita a chytrá řešení

19. září 2016

Václav Vodrážka
Koncepce sítě - elektromobilita



IPRE



Přehled

> Infrastruktura

- > Návrh
- > Výstavba
- > Servis
- > Provoz
- > Fakturace
- > Spolupráce s BMW, VOLVO

> Nabíjení

- > Veřejné / Neveřejné

> Elektrokola - www.PREkolo.cz

- > PREkolo – půjčovna
- > Prodej

> Elektromobily / Elektromotocykly

- > Provoz ve Skupině PRE
- > Zprostředkování pronájmu

> Informovanost

- > Účast v ASEP (zakládající člen Asociace Elektromobilového Průmyslu)

> Výstavy a akce





PREpoint PLUS

2 zásuvky AC,
1x16 A / 230 V, 3,7kW
3x32 A / 400 V Mennekes, 22kW



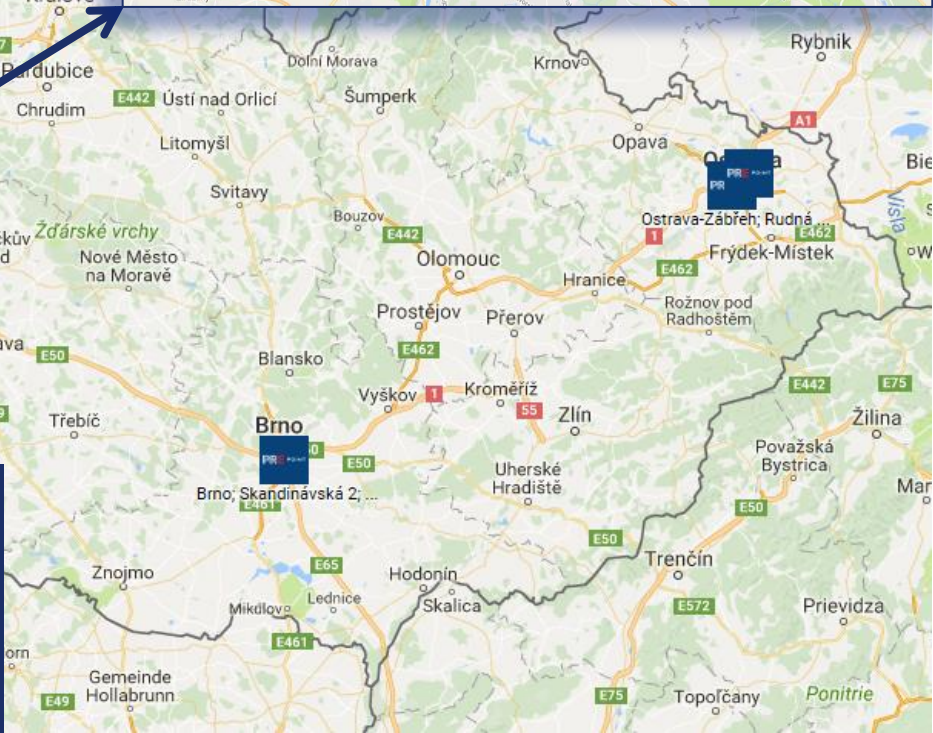
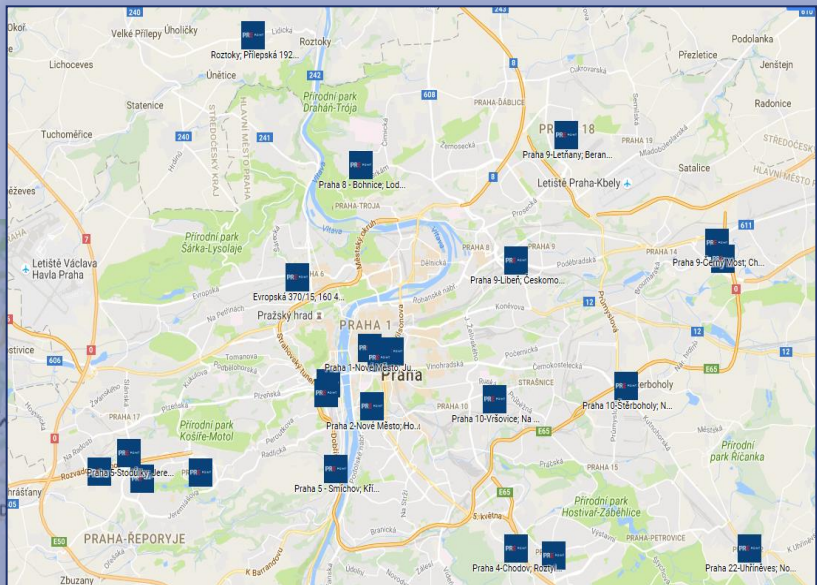
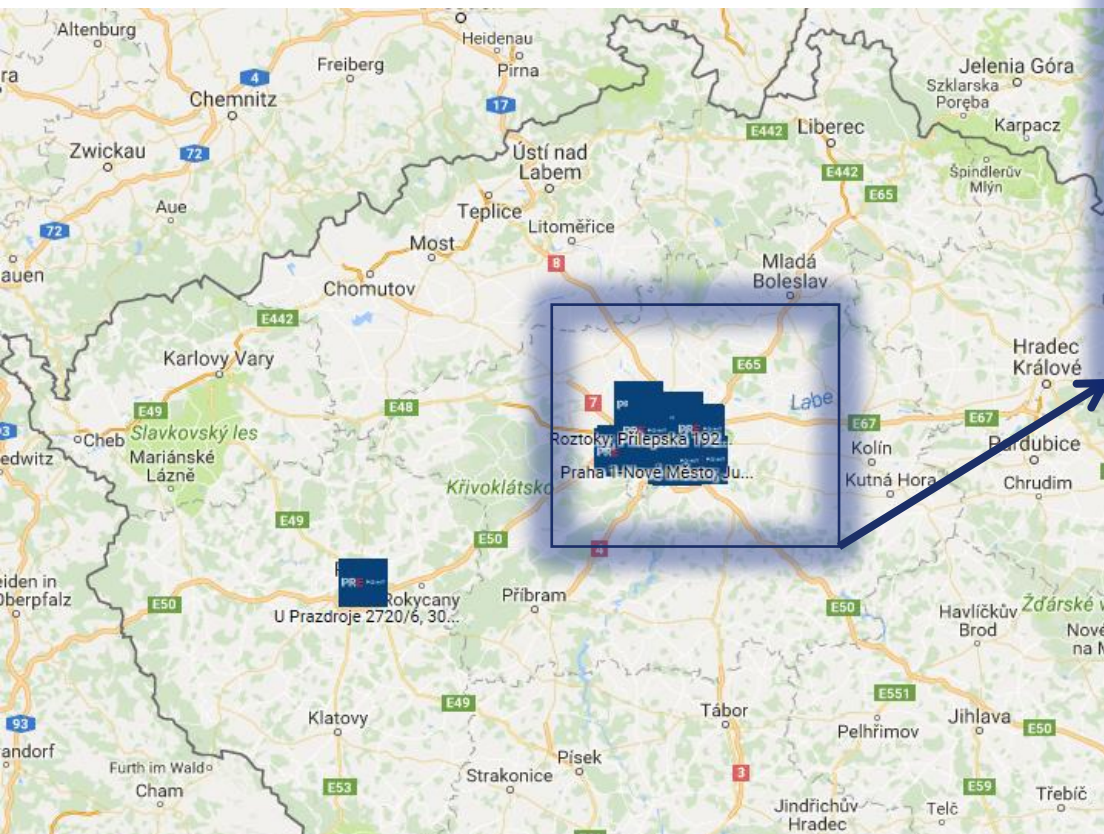
PREpoint EVO

DC CHAdeMO 400V, 50kW
AC 3x32 A / 400 V Mennekes, 22kW



PREpoint Wallbox

2 zásuvky AC,
1x16 A / 230 V, 3,7kW
3x32 A / 400 V Mennekes, 22kW



PREpoint: Veřejné nabíjecí stanice

Na 27 místech k dispozici:

- 34 ks 3-fázových max. 22kW (Type 2)
- 1 ks rychle dobíjecí max. 50kW (CHAdeMO)

> Celková doba nabíjení

4 530 hodin

156 hodin / PREpoint / rok

> Nejčastější délka nabíjení

60 min

> Spotřeba elektřiny

30 000 kWh

> Průměrná doba nabíjení

0,5 hodin/den

> Ekvivalent ujeté vzdálenosti

200 000 km

> Nejčastěji nabíjení

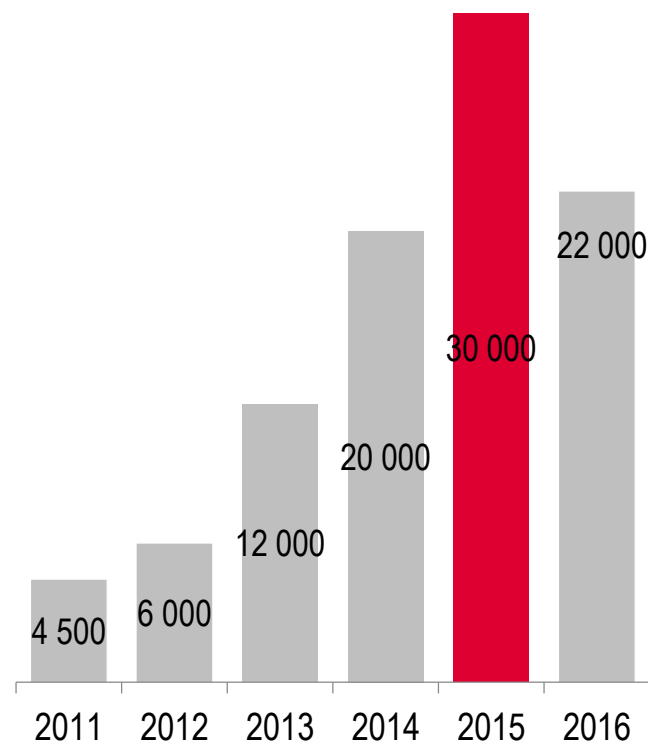
2-4 kWh

> Návštěvnost PREpointů

2000 návštěv

Odběr elektřiny z nabíjecích stanic PREpoint

Vývoj odběru elektřiny v uplynulých 6 letech.



Odběr elektřiny v kWh

The interface shows a list of charging points on the left and a map on the right. The list includes:

- SP Ostrava: Ready
- Avion SP Praha Zličín: Ready
- Černý Most 02: Ready
- Centrum Černý Most 03: Ready
- Černý Most 05: Ready
- Centrum Černý Most 06: Ready
- Černý Most 08: Ready
- Centrum Černý Most 09: Ready
- Centrum Chođov (do 20...): No Connection
- Centrum služ...: Ready
- KD Mlejn (Stodůlky): Ready
- Nákupní Gale...: Ready
- Transfer Energy (Letňar): Ready
- ÚMČ Praha 13: Ready

The map shows the location of these points in the Prague area, with labels for 'Střední Čechy', 'Severovýchod', 'Pardubice', 'Česko', 'Jihovýchod', and 'České Budějovice'.

Provoz dohledového systému

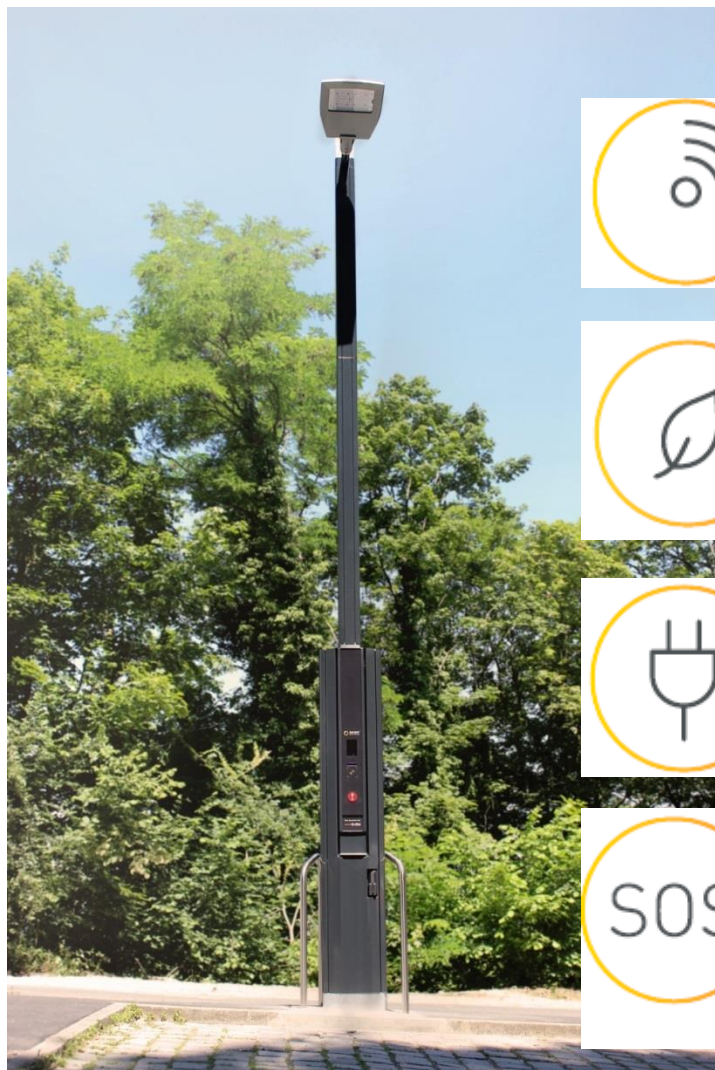
On-line dohled na funkčnost nabíjecí stanice, výdej a evidence ID karet, funkčnost reklamních stojanů, měření a odečty spotřeby, informování zákazníků...

- > Dohled 24/365
- > Poruchová linka – hlášení závady 24 hod.
- > Servisní zásahy přes dohledový systém

The interface shows a grid of charging points with their status. The grid includes:

- Avion SP Brno: Ready
- Avion SP Ostrava: Ready
- Avion SP Praha Zličín: Charging
- Centrum Černý Most 0: Ready
- Centrum Černý Most 0: Ready
- Centrum Černý Most 0: Ready
- Centrum Černý Most 0: Ready
- Centrum Černý Most 0: Ready
- Centrum Černý Most 0: Ready
- Centrum Černý Most 0: Ready
- Centrum Černý Most 1: Ready
- Centrum Chođov: Ready
- Centrum Krakov levý: Ready
- Centrum Krakov pravý: Ready
- Centrum služeb PRE (N...): Ready
- ČVUT Fakulta dopravní: Ready
- Europark Štěrboholy: Charging
- Forum Nová Karolína O...: Ready
- Galerie Harfa (Libeň): Not Charging
- Hotel Andels (Smíchov): Ready
- K+K Hotel Fenix (Nové...): Ready
- KD Mlejn (Stodůlky): Ready
- Parking Centrum (Vinoh...): Ready
- Pražská energetika (Vr...): Not Charging
- Sconto (Stodůlky): Charging
- Skanska (Chodov): Ready
- Superloft 1 - Smíchov: Ready
- Superloft 2 - Smíchov: Ready
- Transfer Energy (Letňar): Not Charging
- ÚMČ Praha 13 (Stodůl...): Not Charging
- ÚMČ Praha 22 (Uhřetín...): Ready
- ÚMČ Praha 5 (Smíchov): Ready
- VTP Roztoky: Ready

On-line dohledový systém pro PREpointy (14.4.2016, 14:30)



Funkce pro moderní město

Variabilní funkce pro každý prostor.

- > WIFI – „veřejný internet“
- > bezpečnostní tlačítko
- > nabíjení elektrokol, elektromobilů
- > monitoring životního prostředí (teplota, vlhkost, hluk, prach)
- > lokalizace
- > úsporné osvětlení
- > variabilní sestava.

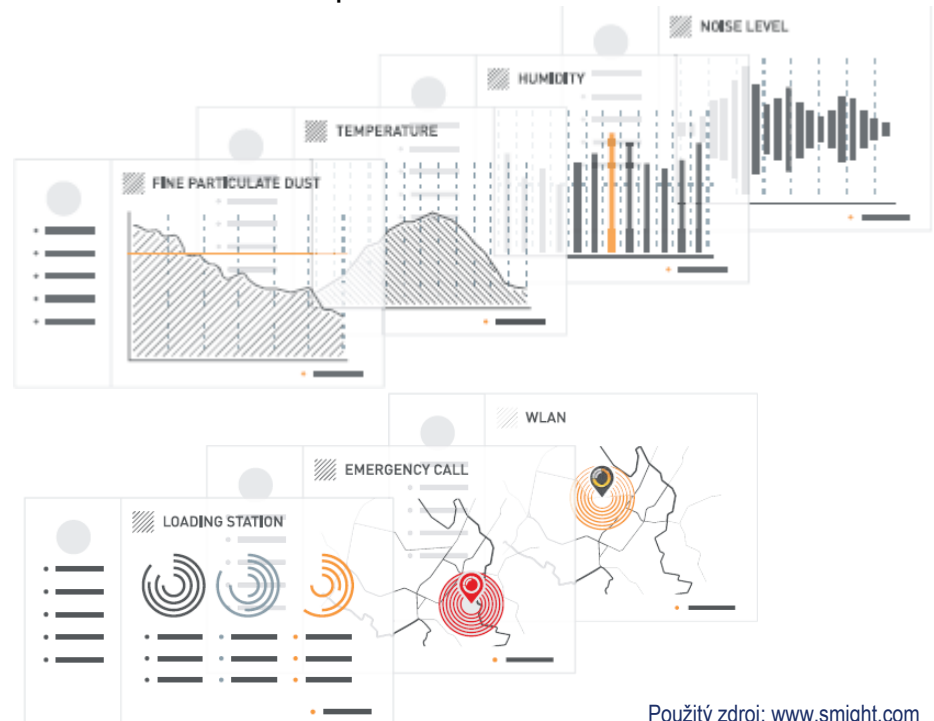




Použití na míru

Individuální analýza požadavků pro nasazení vytváří prostor pro nové funkce a vývoj .

- > Informování o životním prostředí v dané lokalitě
- > Aplikace pro informování občanů
- > Vývoj v oblasti detekce parkovacích míst
- > Zdokonalení bezpečnostních funkcí



SMĚRNICE EVROPSKÉHO PARLAMENTU A RADY
2014/94/EU ze dne 22. října 2014 o zavádění infrastruktury pro alternativní paliva

Hlavním dokumentem pro podporu legislativy a dotací je
Národní akční plán čisté mobility (NAP CM).

Navrženo 48 opatření na podporu ČM.

Sválený vládou ČR 20.11.2015.

Aktualizace 30.6.2018.

- > Ministerstvo průmyslu
 - OP PIK 2016 – Nízkouhlíkové technologie.
 - Malé, střední, velké podniky. (mimo Prahu)
 - Dotace na elektromobily 50/60/70%.
 - Dotace na nabíjecí stanice.
- > Ministerstvo dopravy
 - OPD 2014-2020 – PO 2 Silniční infrastruktura na síti TEN-T, veřejná infrastruktura pro čistou mobilitu a řízení silničního provozu.
 - Celé území ČR, vyhlášení ? 11/2016.
- > Ministerstvo životního prostředí
 - NP Životní prostředí - Program na podporu alternativních vozidel.
 - Pilotní projekt dotací elektromobilů pro obce a kraje ČR .
- > MHMP (Praha)
 - OPERAČNÍ PROGRAM - PRAHA PÓL RŮSTU ČR, PO 2
 - *Udržitelná mobilita a energetické úspory.*
 - Budování P+R s možností nabíjecích stanic.



Děkuji za pozornost

Ing. Václav Vodrážka

Skupina PRE
vaclav.vodrazka@pre.cz
www.premobilita.cz



IPRE