

PENTA



Masarykovo nádraží

Penta Investments

Historie Masarykova nádraží

- První parostrojní nádraží v Praze
- 1842 navrženo
- 1844-1845 postaveno
- 9 měsíců stavba, 4 tisíce dělníků
- 80. a 90. léta 20. století odbourání části přístaveb, hlavní budovy zrekonstruovány



Historie Masarykova nádraží

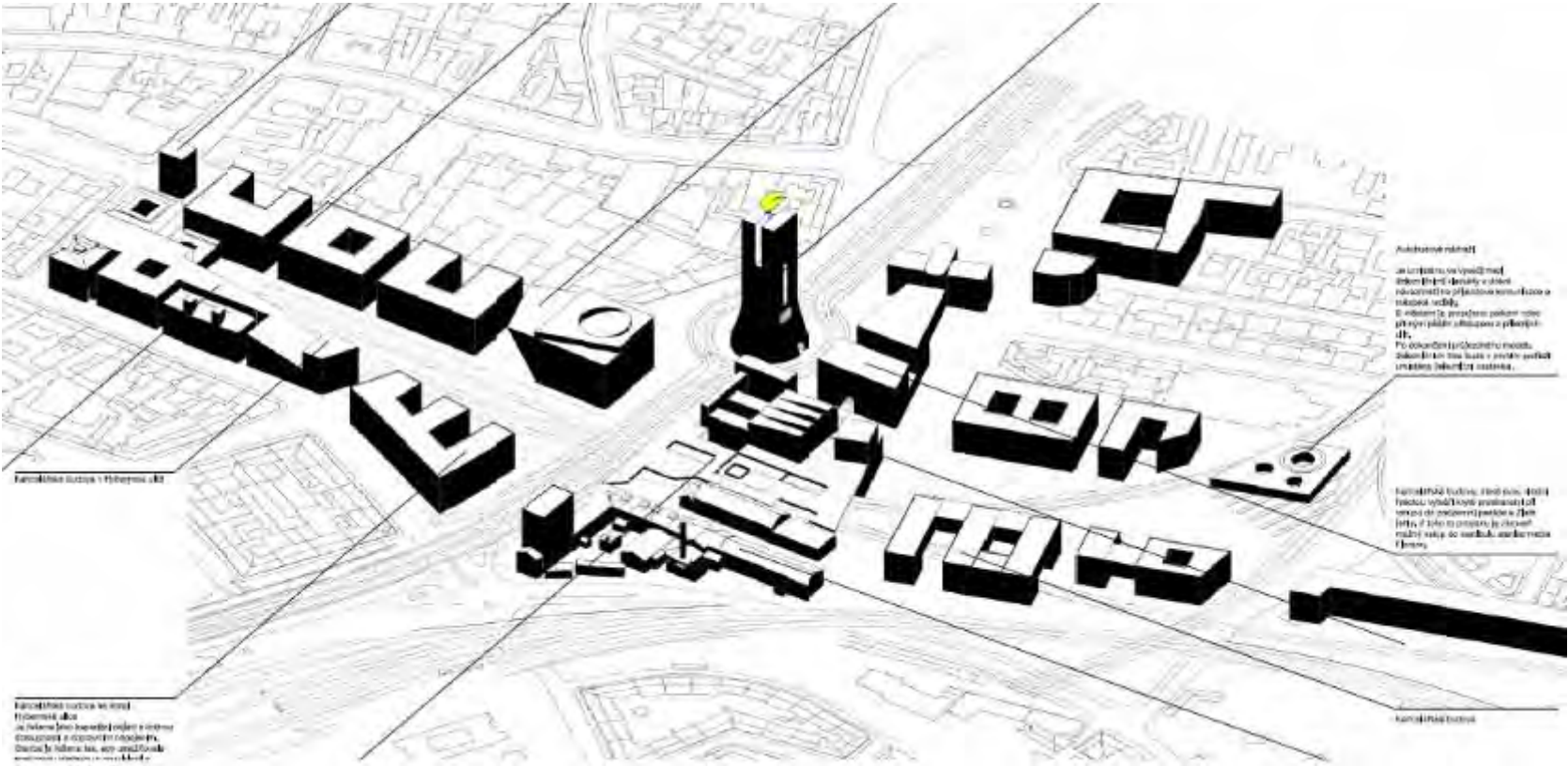
- Nádraží umístěno na okraji Prahy v těsném sousedství městských hradeb
- Vlaky projížděly branami v hradbách, které musely být pro tyto účely otvírány
- V roce 1866 vydán souhlas s bouráním městských hradeb (František Josef I) , vlastní bourání však započalo až 1874 Prahy, pomalý postup až do 20.let 20 století
- Postupné rozšiřování Prahy, od počátku 20 století postupné připojování předměstí – Libeň, Karlín
- Výstavba Negreliho viaduktu 1846 – 1849 (provoz 1850)



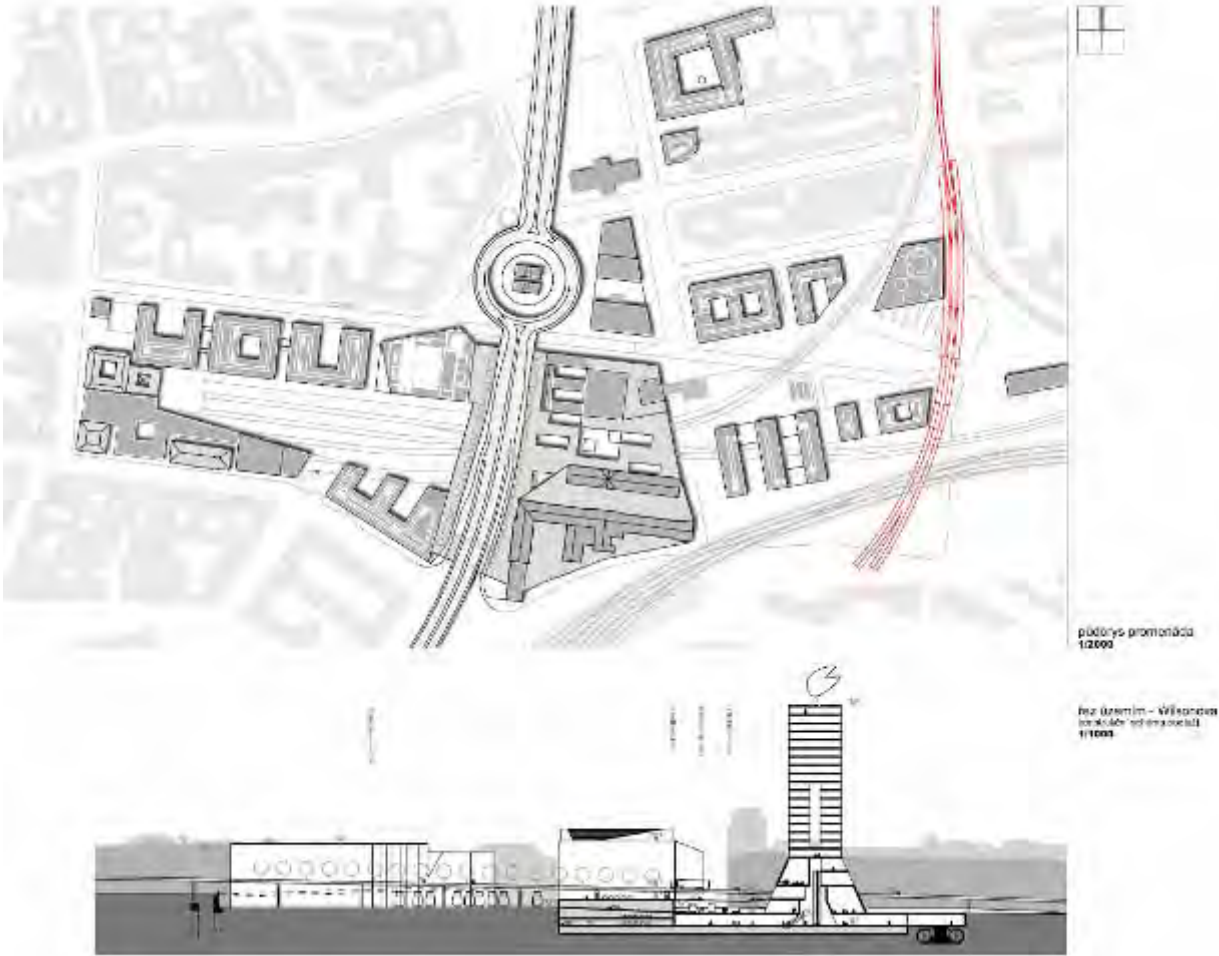
MSD – vznik 2003

- 2003 rozhodnuto o rekonstrukci, dostavbě a využití nevyužitých pozemků Masarykova nádraží
- Výběrové řízení, vítěz společnost Masaryk Station Development, (34% ČD), hlavní akcionář ING Real Estate
- Komplikované smlouvy s dlouhodobými pronájmy pozemků i budov, předkupními právy a vzorcem na výpočet ceny pozemků
- Chybějící strategické rozhodnutí řešení železniční dopravy
- Chybějící územní plán – nutná změna
- Vyhlášená stavební uzávěra do schválení změny ÚP

Architektonická studie – ADSN architects



Architektonická studie – ADSN architects



Architektonická studie– Ateliers Jean Nouvel



Architektonická studie– Ateliers Jean Nouvel



Architektonická studie– Cigler Marani architects



MSD – vstup Penta Investments 2011

- Hlavní akcionář Penta Investments, ČD stále 34%
- Stále neschválený ÚP
- Rozhodnuto zachovat funkci Masarykova nádraží
- Nejasný počet potřebných kolejí – nakonec zvýšení ze 7 na 9
- Probíhající změna UP Z2001/00
- Havarijní stav odjezdové haly – rekonstrukce
- Špatný stav většiny částí nádraží
- Nevyhovující prostory pro cestující, retailové zázemí

MSD – 2011-2016

- Dokončení změny ÚP Z2001/00 – v roce 2013
- Sejmutí stavební uzávěry
- Provedení opravy odjezdové haly
- Definování pozemků vhodných pro odprodej a rozvoj
- Žádost o změnu UP Z2910
- Oslovení 6 tuzemských a 2 zahraničních ateliérů
- Rozhodnutí vlády o výstavbě spojení na letišti z Masarykova nádraží
- Postupné převádění nájemních smluv z ČD na MSD, výměna některých nájemců
- Podpis dodatků smluv mezi ČD a MSD, prodej prvních cca 10 tis m2 pozemků

MSD – stav před rekonstrukcí odjezdové haly



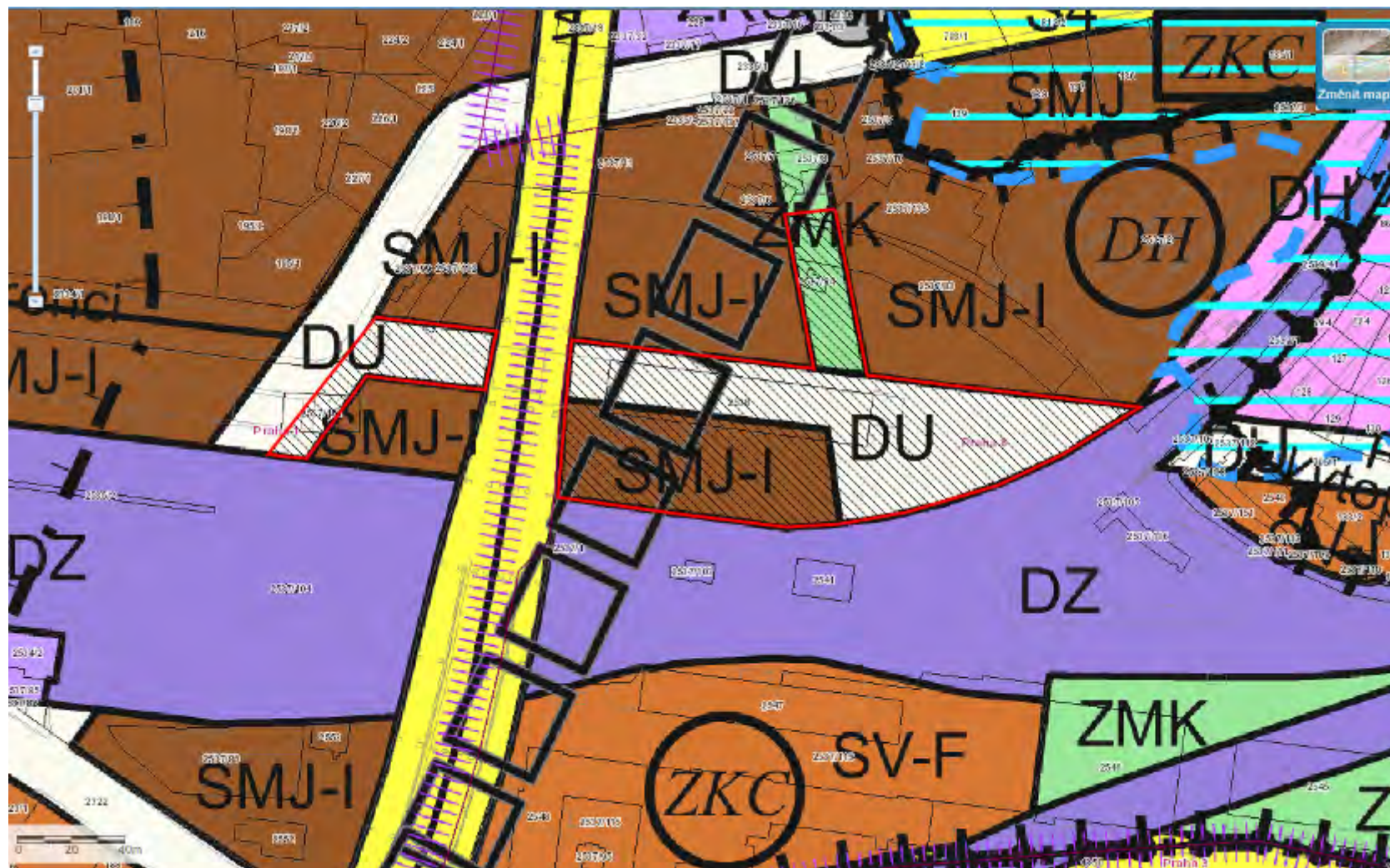
MSD – rekonstrukce odjezdové haly



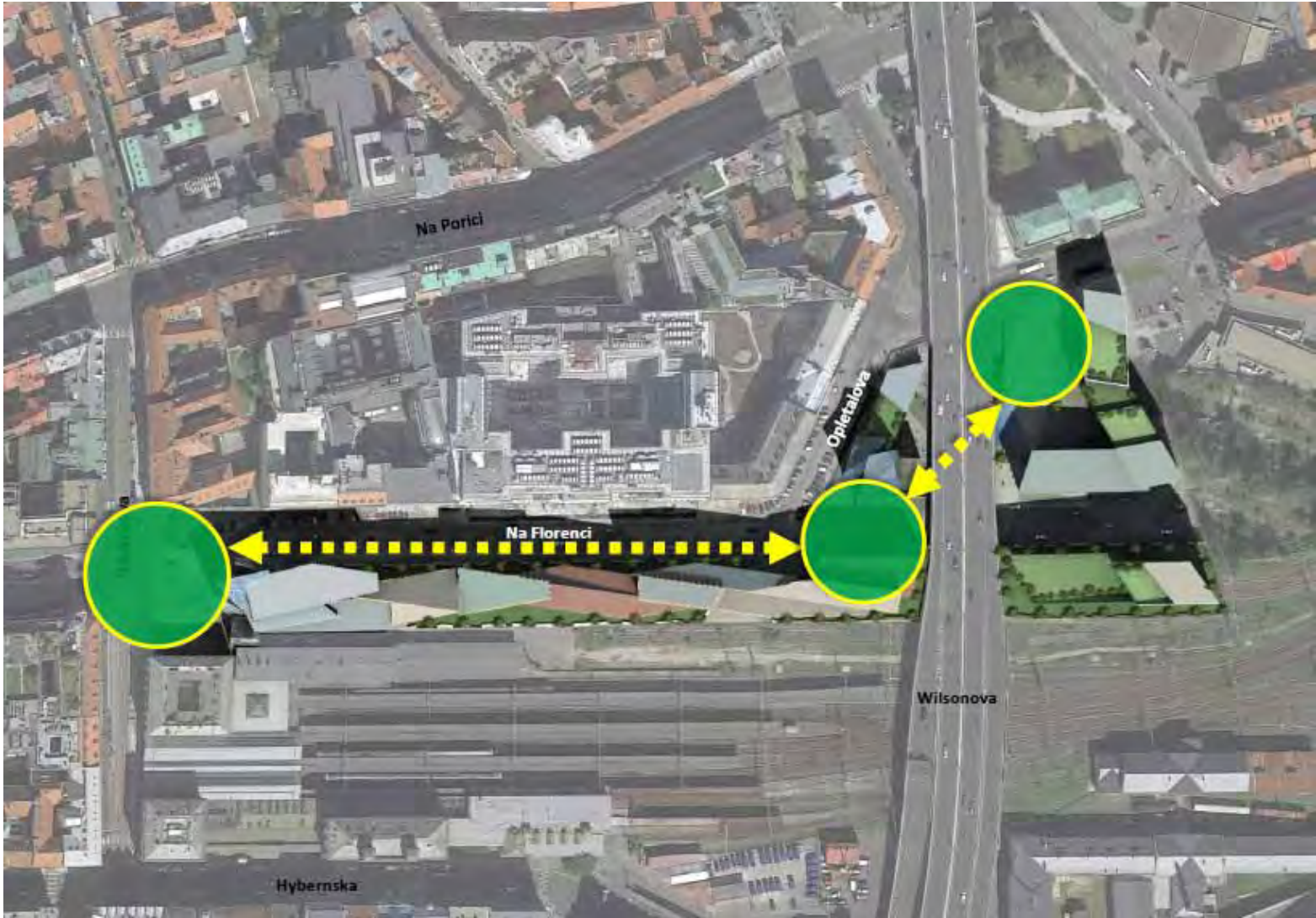
MSD – rekonstrukce odjezdové haly



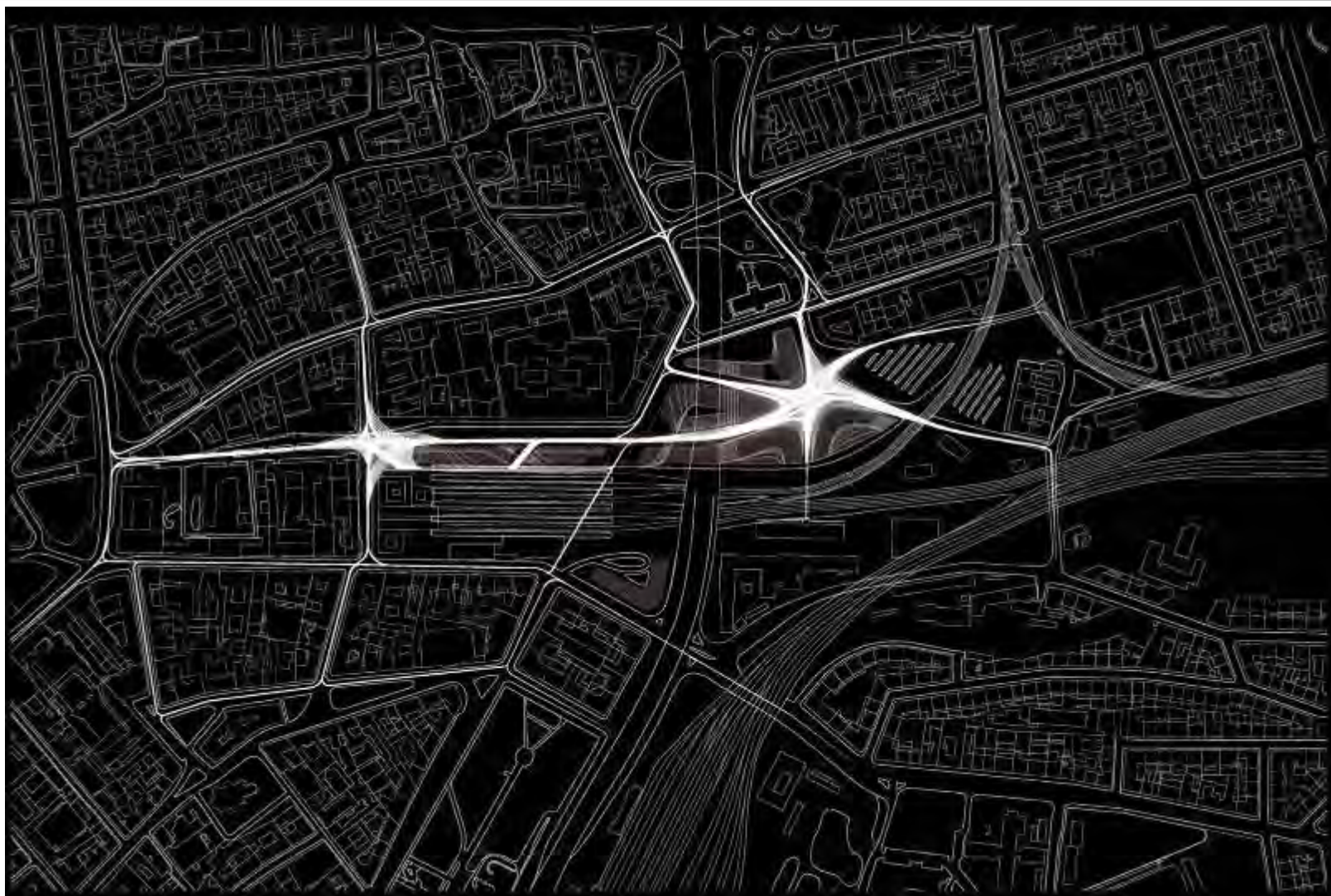
Změna územního plánu Z2910



Budoucnost Masarykovo nádraží



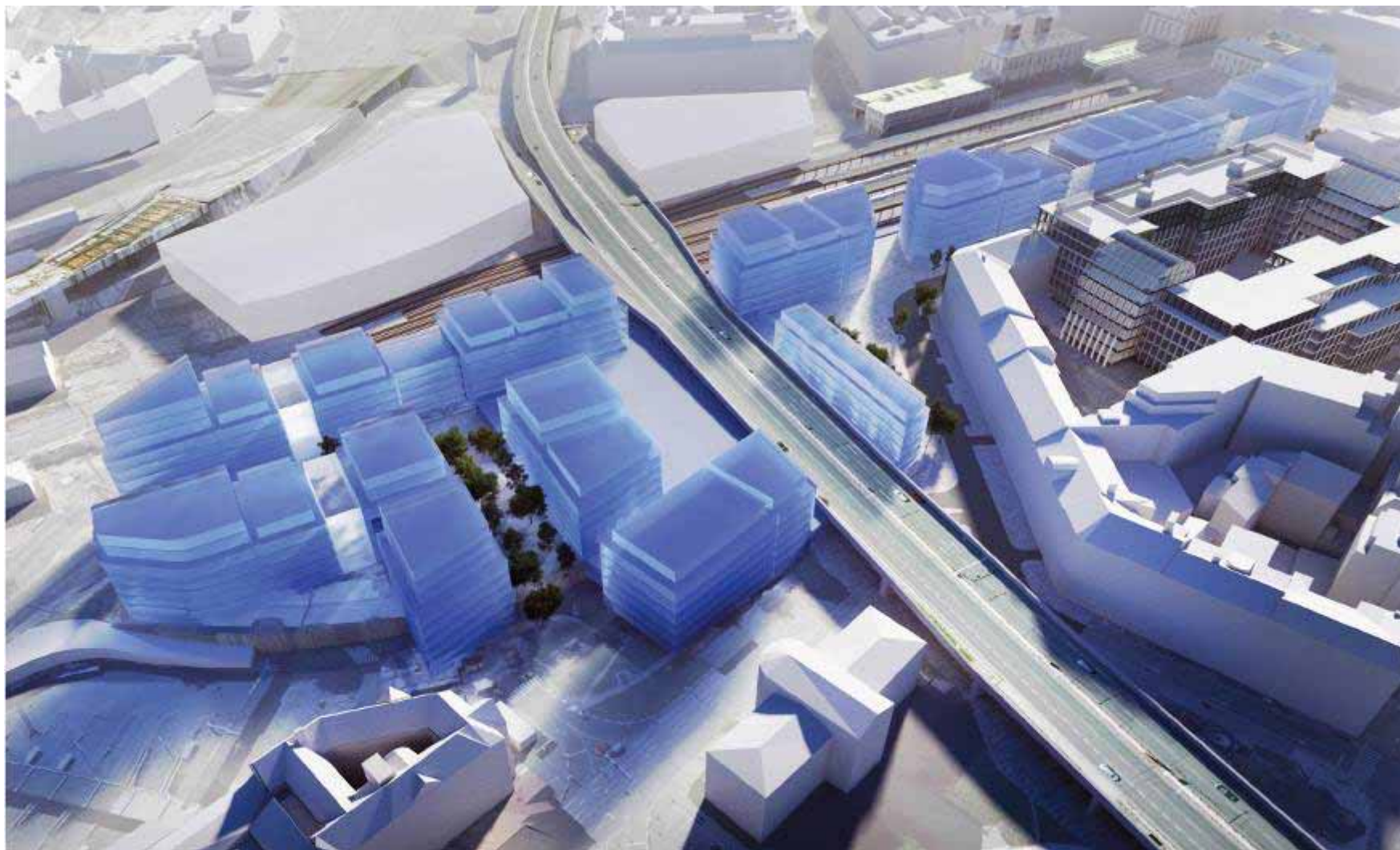
Budoucnost Masarykova nádraží



Architektonická studie– Schindler Seko architects



Architektonická studie– Boogle architects



Architektonická studie– Boogle architects



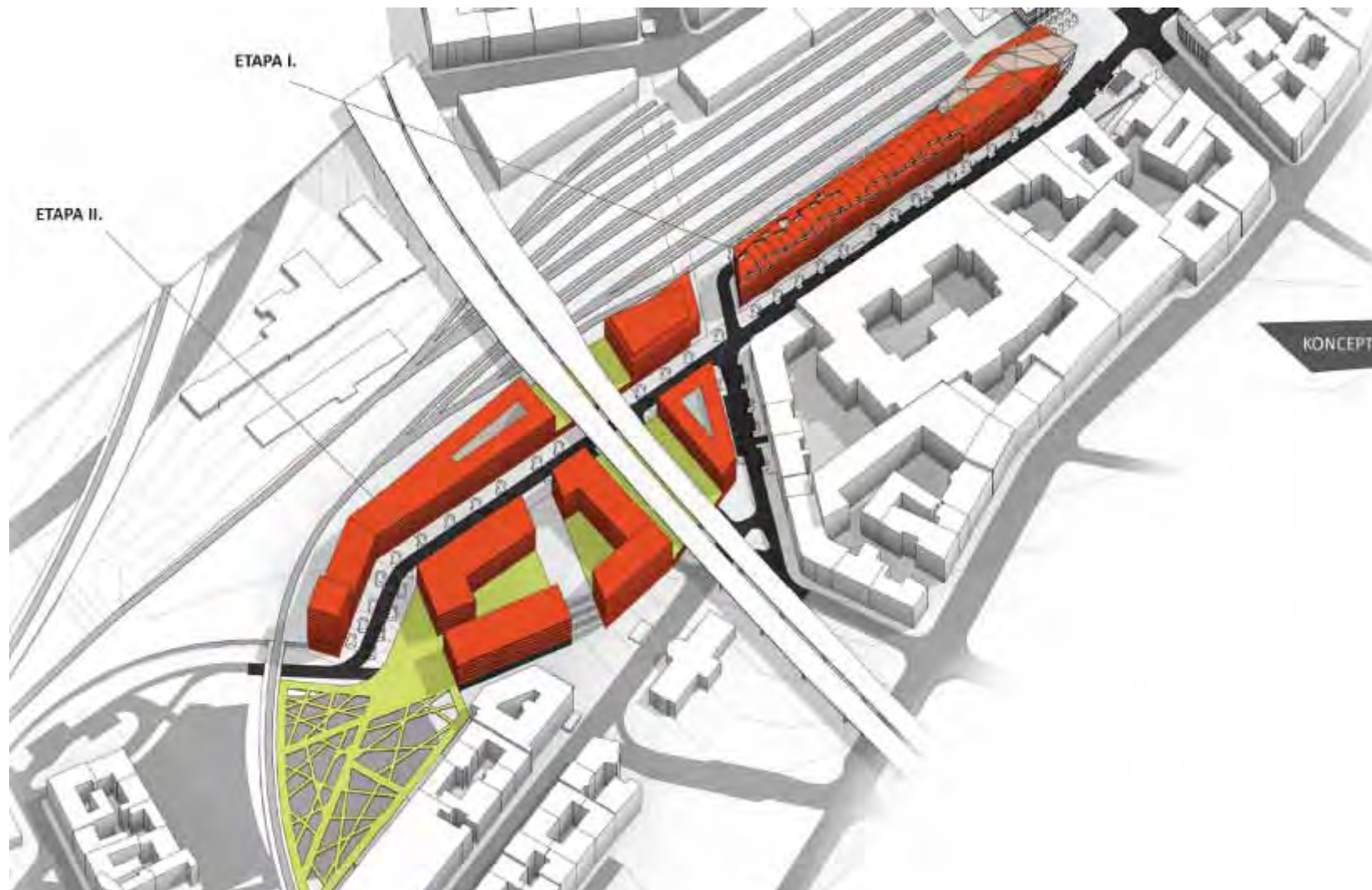
Architektonická studie– Chapman Taylor



Architektonická studie– Chapman Taylor



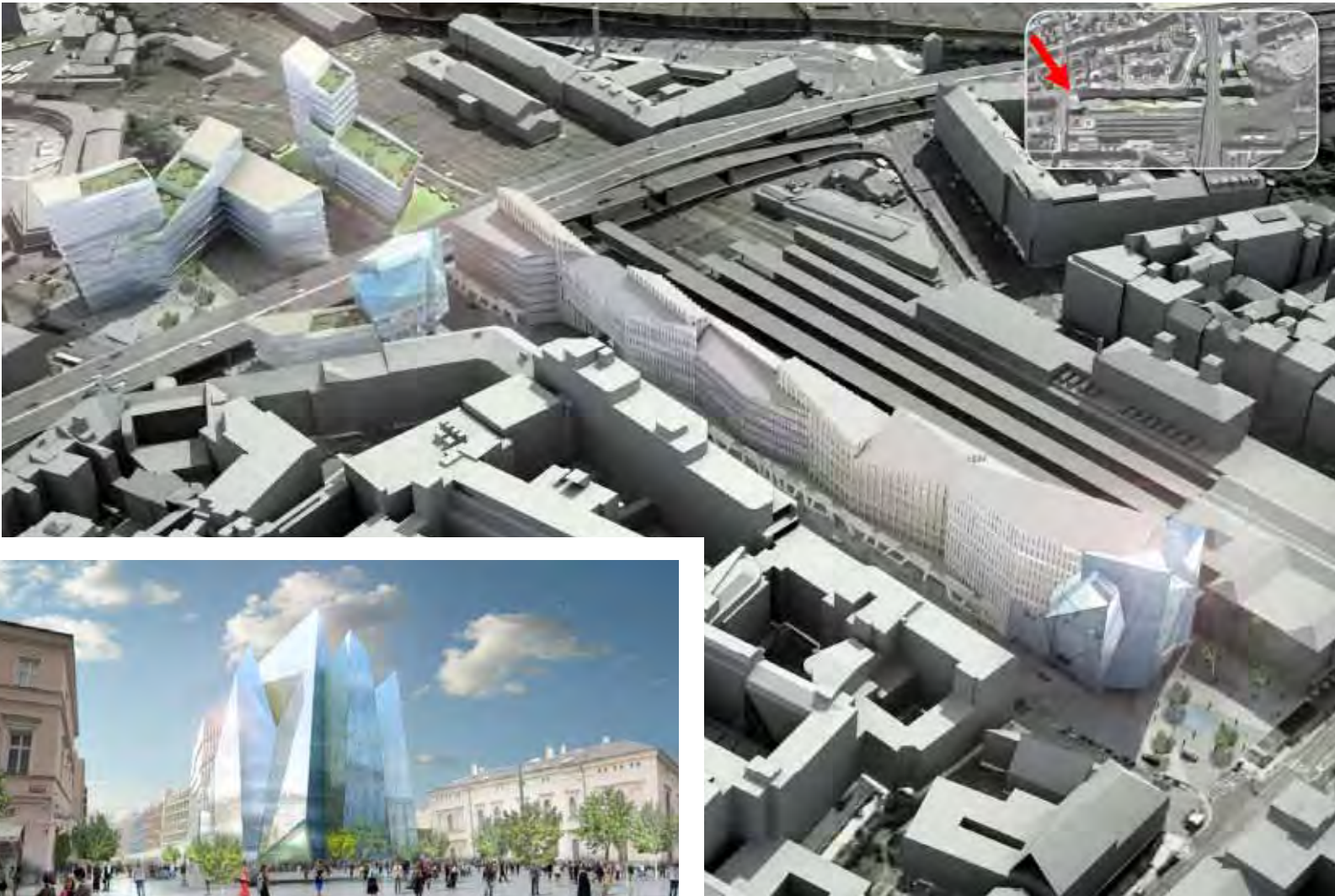
Architektonická studie– Cigler Marani architects



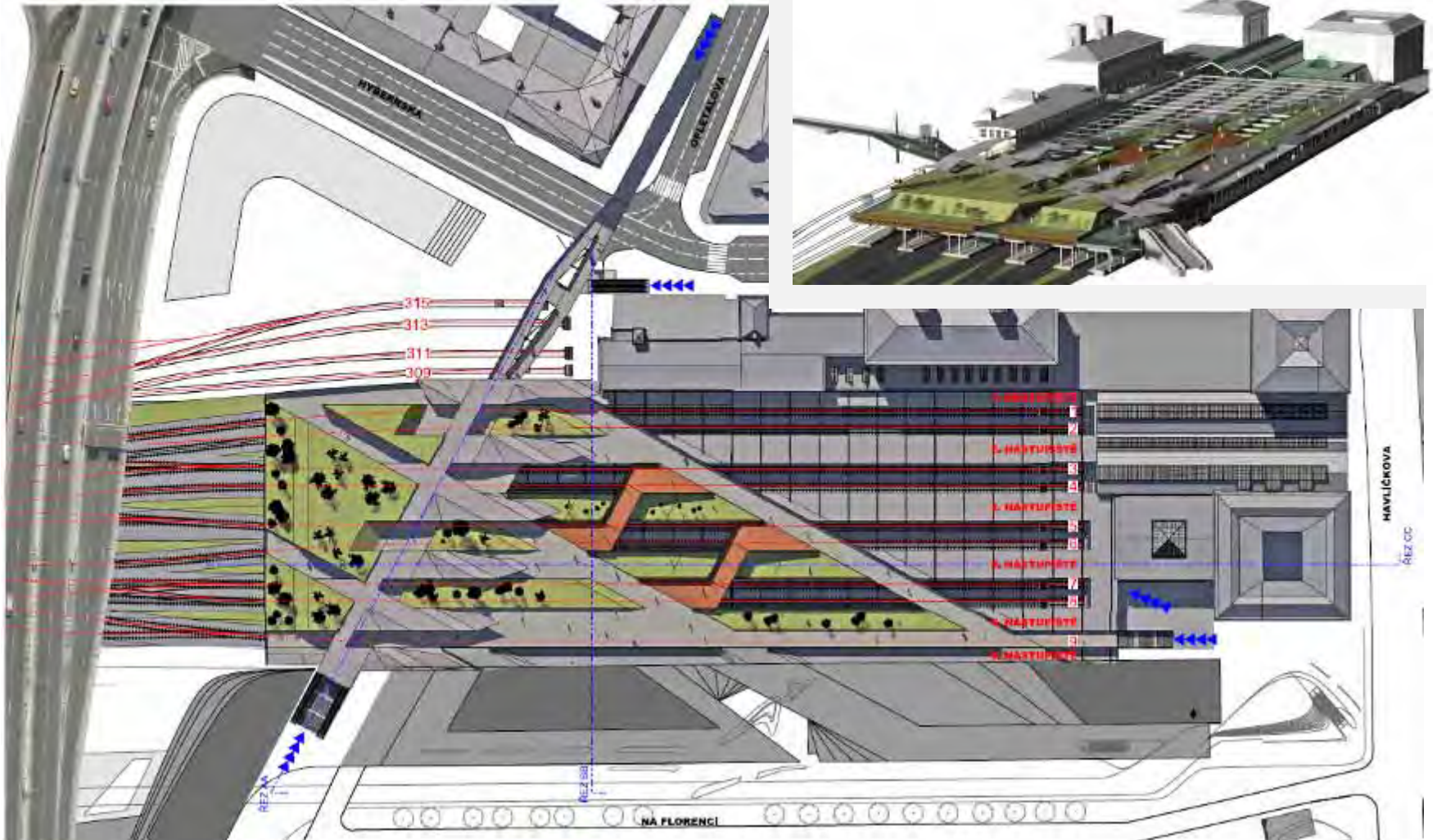
Architektonická studie– Cigler Marani architects



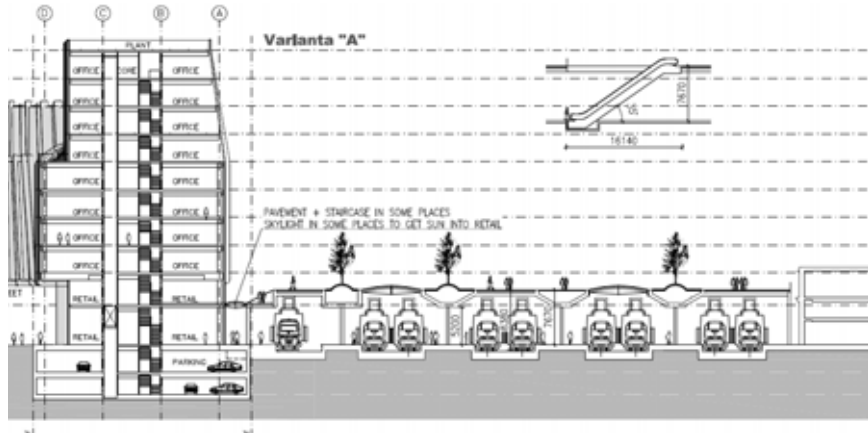
Architektonická studie – Libeskind



Budoucnost Masarykova nádraží



Budoucnost Masarykova nádraží



Budoucnost Masarykova nádraží



Děkuji za pozornost

Petr Palička

Managing director

Tel: +420 225 101 110

Fax: +420 225 101 160

palicka@pentainvestments.com

www.pentainvestments.com

Penta Investments

Na Florenci 2116/15

110 00 Prague 1

Czech Republic