

Integrovaná doprava Prahy a Středočeského kraje

Praha 22.2.2016

Historie a budoucnost parkovišť
P+R ve Středočeském kraji

Parkoviště P+R (Park & Ride)

- Jedná se o tzv. záchytná parkoviště, která slouží uživatelům pro kombinaci individuální automobilové dopravy (IAD) a veřejné dopravy, tak aby došlo ke zkrácení cesty osobními automobily do spádové oblasti, v důsledku kterých vzniká nepřiměřená dopravní zátěž na silnicích. Zpravidla jsou umístěná u významného dopravního terminálu, tj. především u železniční stanice, která následně slouží jako rychlá a kapacitní doprava do centra spádového města.

- Tato parkoviště je potřeba budovat zejména ve vztahu k Praze, která již dnes trpí přetíženými silnicemi, ale také proto, že se Praha chystá na zavedení tzv. modrých zón, které umožní parkovat v ulicích Prahy pouze místním rezidentům. Středočeští občané tak budou nuceni nechat svá osobní auta v regionu před Prahou a zbytek své cesty absolvovat veřejnou dopravou, což klade důraz na vybudování kvalitních (nejlépe hlídaných a cenově dostupných) parkovišť a také na zkvalitnění veřejné dopravy.

Historie budování P+R

- První pokusy ve spolupráci s městy Lysá nad Labem, Vlašim, Roztoky ,
- V rámci projektu revitalizace železničních stanic „Živé nádraží“
- V rámci dopravních terminálů z ROP
- ITI – Integrované územní investice

Lysá nad Labem

300 automobilů a 200 kol





Lysá nad Labem



Lysá nad Labem - Litol



Lysá nad Labem – vstupní objekt B - Litol

Roztoky u Prahy – 120 automobilů





Roztoky u Prahy – městem upravená odstavná plocha



Roztoky u Prahy



Roztoky u Prahy

Čelákovice – 150 automobilů





Čelákovice

Milovice – 60 automobilů



Beroun - kapacita 184 míst

ROP 40 % EU - 60 % příjemce





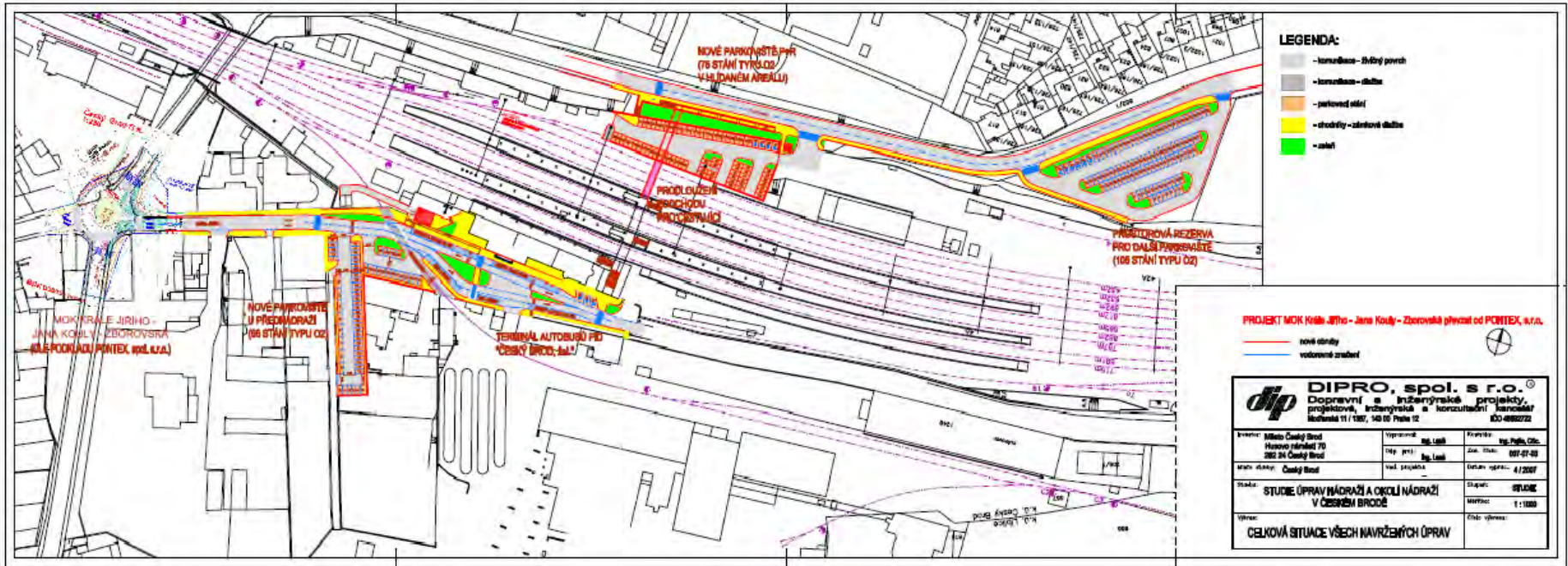
Beroun

Cena na 24 hodin: 20 Kč.



Beroun

Český Brod





Dopravní terminál Český Brod

Po více než desetiletém úsilí a ve spolupráci města, Středočeského kraje, SŽDC a Českých drah zbývá dokončit parkoviště P+R v výstupu z podchodu na ulici Klučovská.



Český Brod – parkoviště P+R pro 40 automobilů

Bez poplatku



Český Brod – P+R pro 62 automobilů

Poplatek za parkování: do 24 hod. zdarma

nad 24 hod. 100,-Kč za každý započatý den



Český Brod

parkoviště P+R v ulici Klučovská pro 130 automobilů

Poplatek za parkování: do 24 hod. zdarma

nad 24 hod. 100,-Kč za každý započatý den

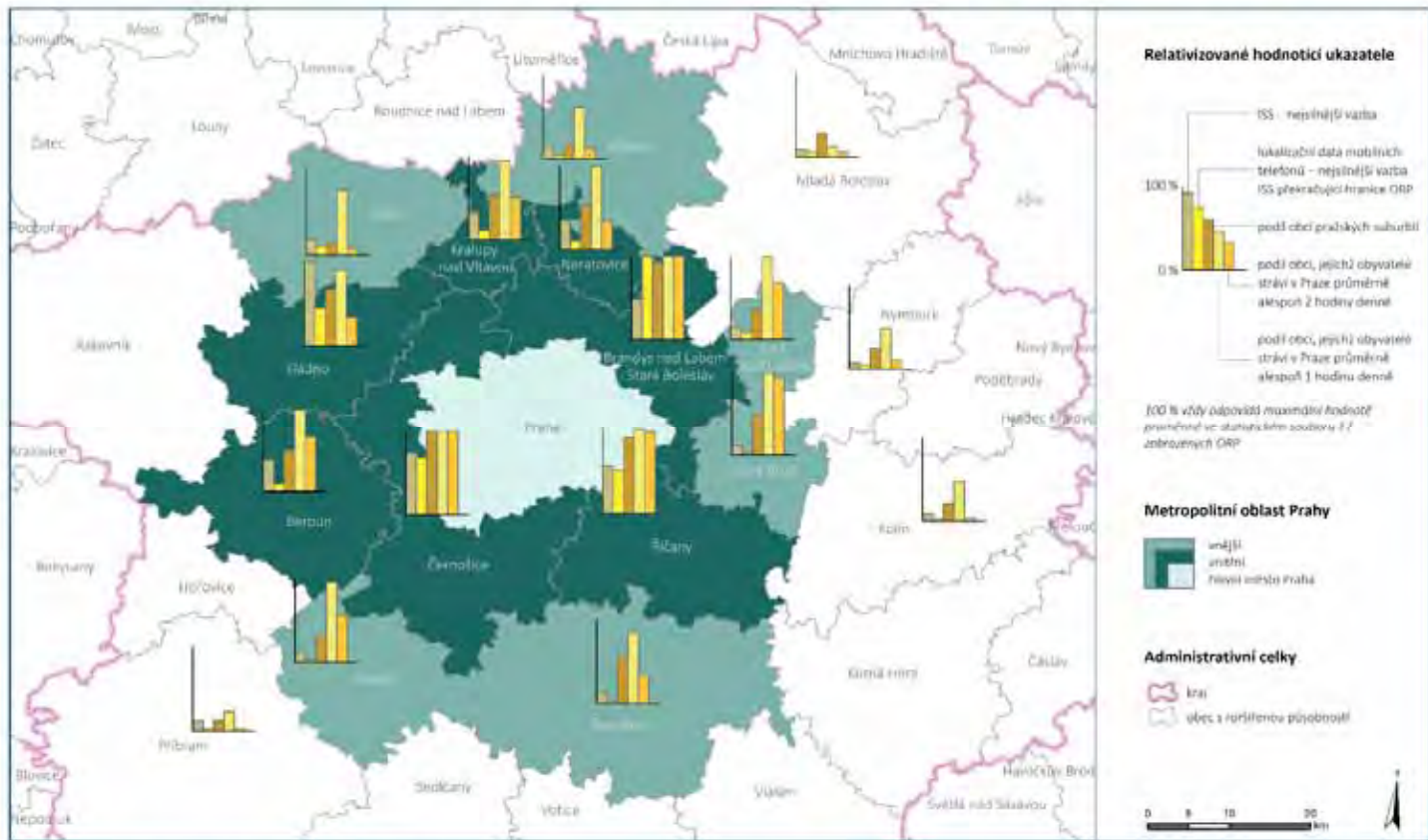
ITI – Integrované územní investice

- **Integrované územní investice (Integrated Territorial Investment, ITI)**
- představují nový nástroj Evropské unie pro programové období 2014–2020, který umožní slučovat finanční zdroje z několika prioritních os jednoho nebo více operačních programů na realizaci velkých integrovaných projektů strategické povahy. Strategie regionálního rozvoje ČR 2014–2020 (SRR) vymezila pro tento nástroj 6 metropolitních oblastí s výraznou koncentrací obyvatelstva a klíčových funkcí nejvyššího řádu. Pražská PMO, Ústecká, Plzeňská, Hradecko-pardubická, Brněnská a Ostravská. Později ještě Olomoucká jako sedmá.

- Dne 19. 6. 2013 primátor Prahy Tomáš Hudeček a hejtman Středočeského kraje Josef Řihák podepsali Memorandum o vzájemné spolupráci hl. m. Prahy a Středočeského kraje na přípravě ITI PMO. Na základě memoranda byla vytvořena oficiální pracovní skupina, respektive Řídící výbor, v němž Praha a Středočeský kraj mají své zástupce za samosprávu, strategii a implementaci. První setkání pracovní skupiny se uskutečnilo v srpnu 2013.

Pražská metropolitní oblast

SYNTETICKÉ VYMEZENÍ PRAŽSKÉ METROPOLITNÍ OBLASTI 2014



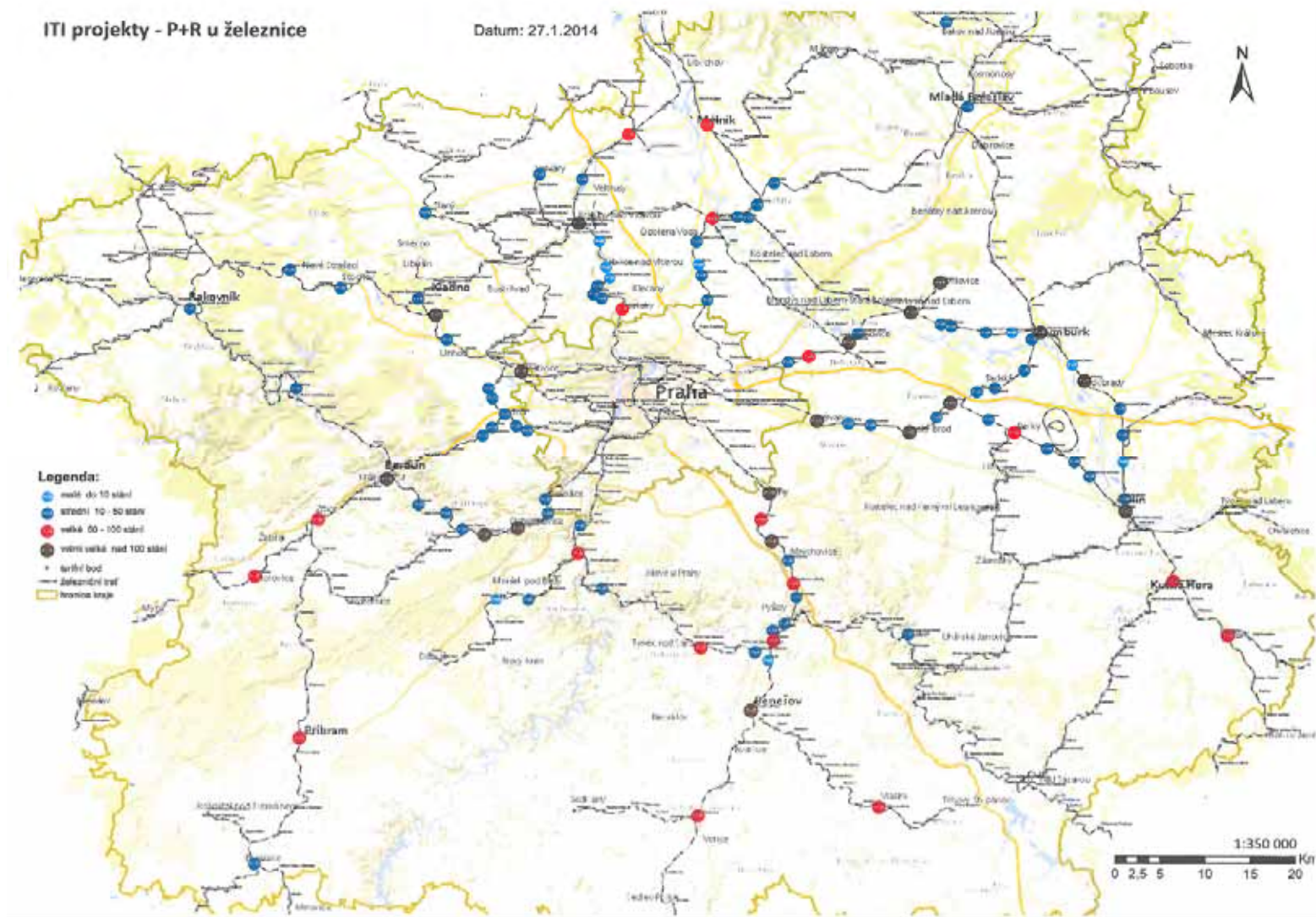
Metropolitní oblast Prahy
 – část území Evropské územní spolupráce mezi Prahou a Brněnsko, Olomouckem, Středočeským a Jihočeským územím
 – část území Evropské územní spolupráce mezi Prahou a Brněnsko, Olomouckem, Středočeským a Jihočeským územím

Zdroj dat: CE-URLS s.r.o.
 CSO (2013), Školní rok, území a typy 2011, Praha, Česká statistická ústředna
 Územní rozloha území v období 2010-2012
 Územní rozloha území v období 2010-2012
 Územní rozloha území v období 2010-2012
 Územní rozloha území v období 2010-2012

Autor návrhu: Marek Čulafelický
Kartografické zpracování: IVO Městořada



Návrh P+R ve Středočeském kraji



Seznam vytipovaných lokalit pro umístění parkovišť P+R

- V rámci jednotlivých priorit nejsou uvedené lokality seřazeny podle důležitosti

Priorita 1

- Benešov
- Beroun
- Zdice
- Dobřichovice
- Černošice
- Rudná
- Měchenice
- Hostivice
- Kladno
- Kralupy n.V.

- Roztoky
- Lysá nad Labem
- Milovice
- Čelákovice
- Poříčany
- Český Brod
- Úvaly
- Říčany
- Strančice
- Mirošovice (u křížení a sjezdu z D1 a I/3)
- Čerčany
- Týnec n.S.
- Měchenice

Priorita 2

- Řevnice
- Nučice
- Jinočany
- Jeneč
- Unhošť (při sjezdu z R6)
- Stochov (při sjezdu z R6)
- Nelahozeves (poblíž sjezdu z D8)
- Vraňany
- Všetaty
- Mstětice (mezi sjezdy z R10 a D11)
- Senohraby
- Sázava (u stanice Sázava-Černé Budy)

Priorita 3

- Chýně (u nově vybudované zastávky Chýně-jih)
- Vrané nad Vltavou
- Slaný
- Králův Dvůr
- Loděnice
- Libčice nad Vltavou
- Byšice (na sjezdu z I/16)
- Kojetice
- Měšice

- Hovorčovice
- Brandýs nad Labem – Stará Boleslav
- Zeleneč
- Rostoklaty
- Mnichovice
- Bystřice
- Jílové u Prahy
- Vrané nad Vltavou
- Čisovice
- Mníšek pod Brdy (poblíž sjezdu z R4)

System B+R (Bike & Ride)

- Jedná se o vybavení dopravních terminálů, které umožňuje uživatelům přijet na kole (zpravidla po návazné cyklostezce), bezpečné a cenově dostupné uschování kol a přestup na veřejnou dopravu. Zpravidla se tento systém využívá v prostředí měst, kde je možné pro místní dopravu využít cyklistické dopravy a následně využít systém rychlé a kapacitní dopravy, tedy železnice.

Dopravní terminál Hradec Králové



- Místní, kteří cestují dále vlakem nebo autobusem
- Místní, kteří mají zaměstnání poblíž (např. řidiči autobusů, kteří
- nastupují službu před hlavním nádražím)
- Místní, jedoucí na instituce nebo za zábavou v okolí
- Místní, kteří bydlí v blízkosti parkovací věže
- Přespolní, kteří na kole do HK dojíždějí, v HK pracují a nemají své
- kolo kde bezpečně zaparkovat
- Přespolní, kteří do HK dojíždějí vlakem nebo autobusem za prací
- nebo do škol a po HK se pohybují na jízdním kole, které si nechávají
- zaparkované v parkovací věži.
- Studenti, kteří jedou na víkend domů vlakem nebo autobusem
- Denní studenti středních a vysokých škol bydlící v okolí Hradce
- Králové
- Cykloturisté, kteří přijedou do HK
- Cyklisté používající kvalitnější kola nebo elektrokola



BIKETOWER porovnání



67 zaparkovaných kol,



94 zaparkovaných kol





Lysá nad Labem – 200 koly obestavěné nádraží

Ing. Karel Otava
výbor pro dopravu Středočeského kraje

V Praze 22.2.2016