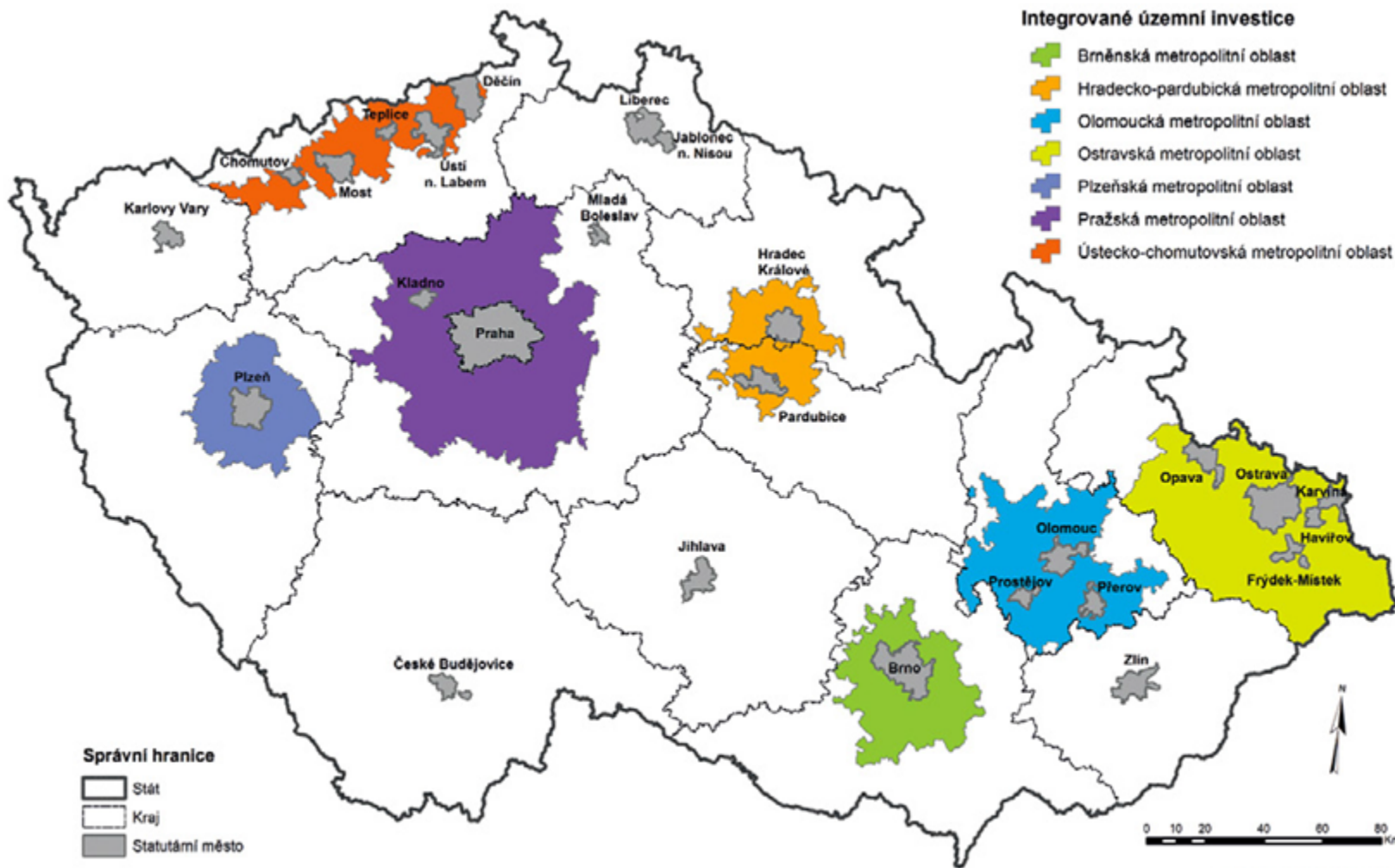


# Projekty ITI pro zlepšení společného IDS Prahy a Středočeského kraje

*Ing. Radim Vysloužil*

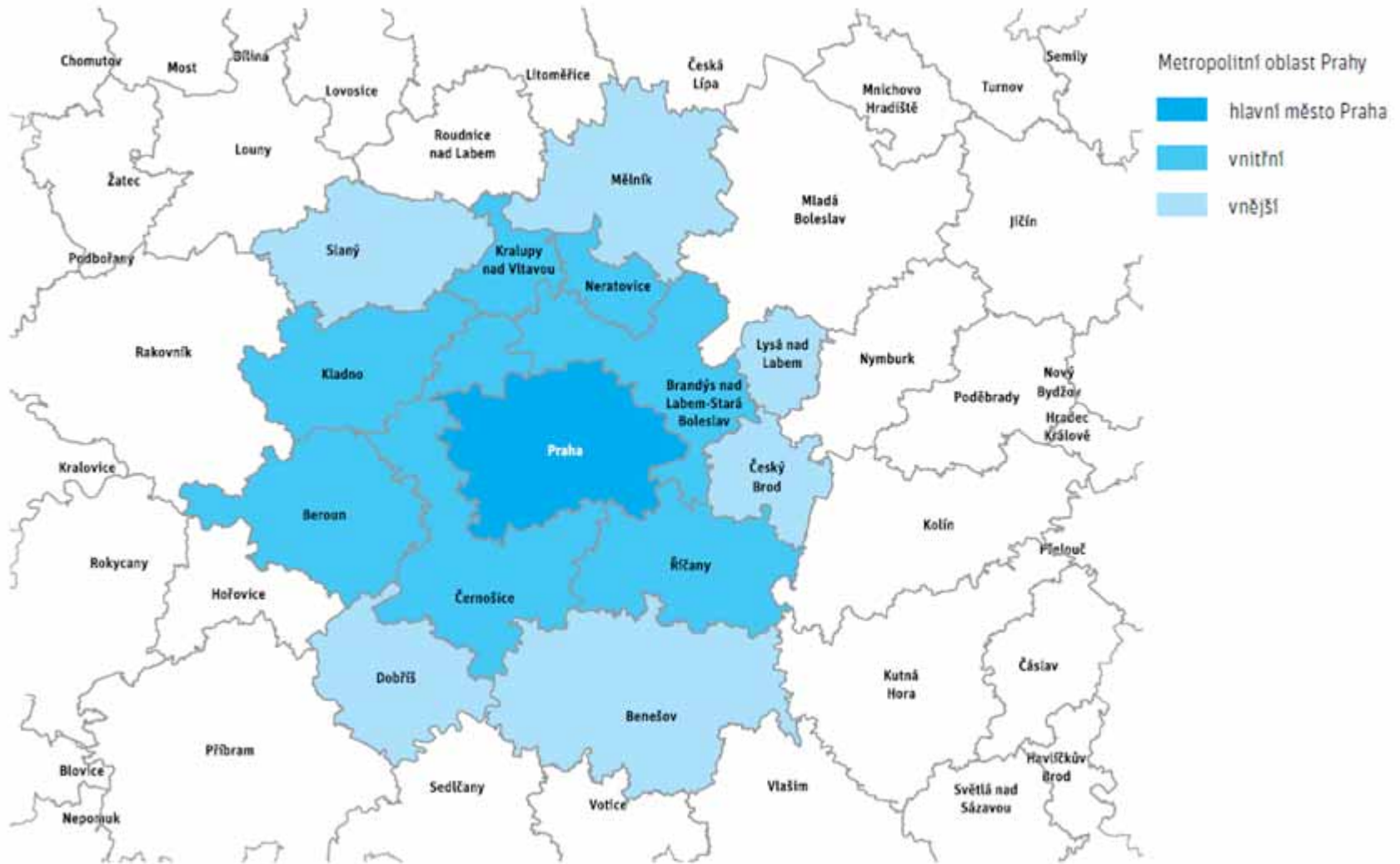


# Integrované územní investice - ITI



Zpracoval: odbor regionální politiky, MMR  
2015, Praha  
Zdroj dat: AnČR 500 v3.1

# Integrovaná strategie pro ITI Pražské metropolitní oblasti



# ITI Pražské metropolitní oblasti - projekty

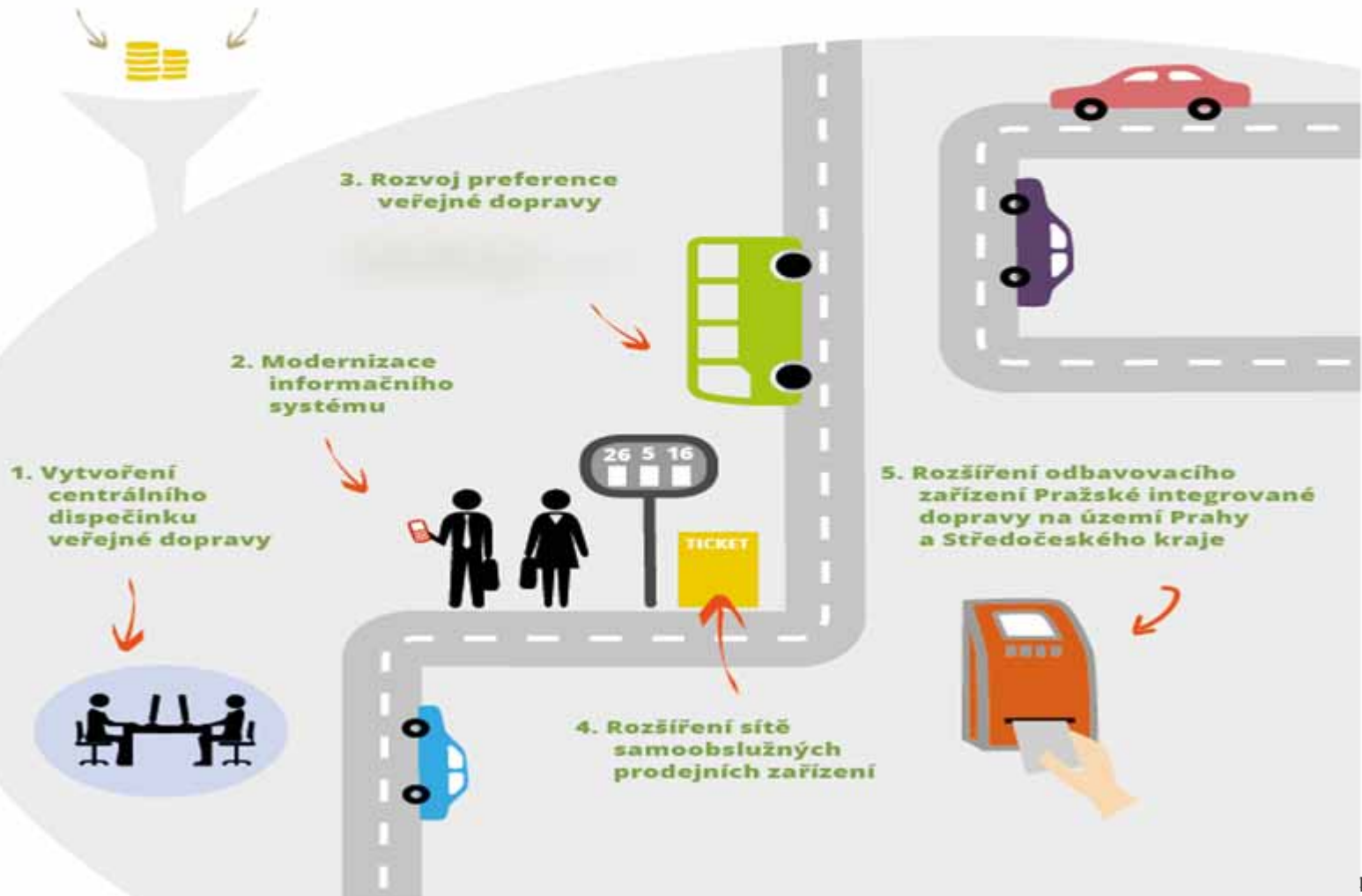
	Seznam připravovaných projektových záměrů	Předpokládaný celkový rozpočet	Z toho na území hl. m. Prahy	Z toho maximálně z fondů EU (OPPPR)	Z toho minimálně vlastní zdroje	Z toho na území Středočeského kraje	Z toho maximálně z fondů EU (IROP)	Z toho minimálně vlastní zdroje
1	Vytvoření centrálního dispečinku veřejné dopravy pro oblast Prahy a Středočeského kraje	102 250 000	1 750 000	0	1 750 000	100 500 000	85 425 000	15 075 000
2	Rozvoj preference veřejné dopravy na území Středočeského kraje	102 000 000	0	0	0	102 000 000	86 700 000	15 300 000
3	Modernizace informačního systému na území Středočeského kraje	612 230 000	0	0	0	612 230 000	520 395 500	91 834 500
4	Rozšíření sítě samoobslužných prodejních zařízení na území Středočeského kraje	180 750 000	0	0	0	180 750 000	153 637 500	27 112 500
5	Rozšíření odbavovacího zařízení PID na území Středočeského kraje	129 430 000	0	0	0	129 430 000	110 015 500	19 414 500
		<b>1 126 660 000</b>	<b>1 750 000</b>	<b>0</b>	<b>1 750 000</b>	<b>1 124 910 000</b>	<b>956 173 500</b>	<b>168 736 500</b>
	<b>Všechny částky jsou uvedeny v Kč bez DPH</b>							



# PŘÍKLAD TYPOVÉHO PROJEKTU FINANCOVANÉHO Z VÍCE PROGRAMŮ:

**OP PRAHA  
PÓL RŮSTU ČR IROP**

**Integrovaný dopravní systém  
Prahy a Středočeského kraje**



# Centrální dispečink

- **Informace cestujícím** v reálném čase o skutečné poloze jednotlivých spojů, a to nejen pro **zastávkové informační systémy**, ale i pro připravované **mobilní aplikace**
- Automatická **informace pro řidiče** v místech garantovaných přestupů
- Podpora dispečerského řízení
- **Kontrola** provedených výkonů pro objednatele



*Příklad odesílání zpráv do MPV z vozidel smluvních dopravců prostřednictvím GSM*



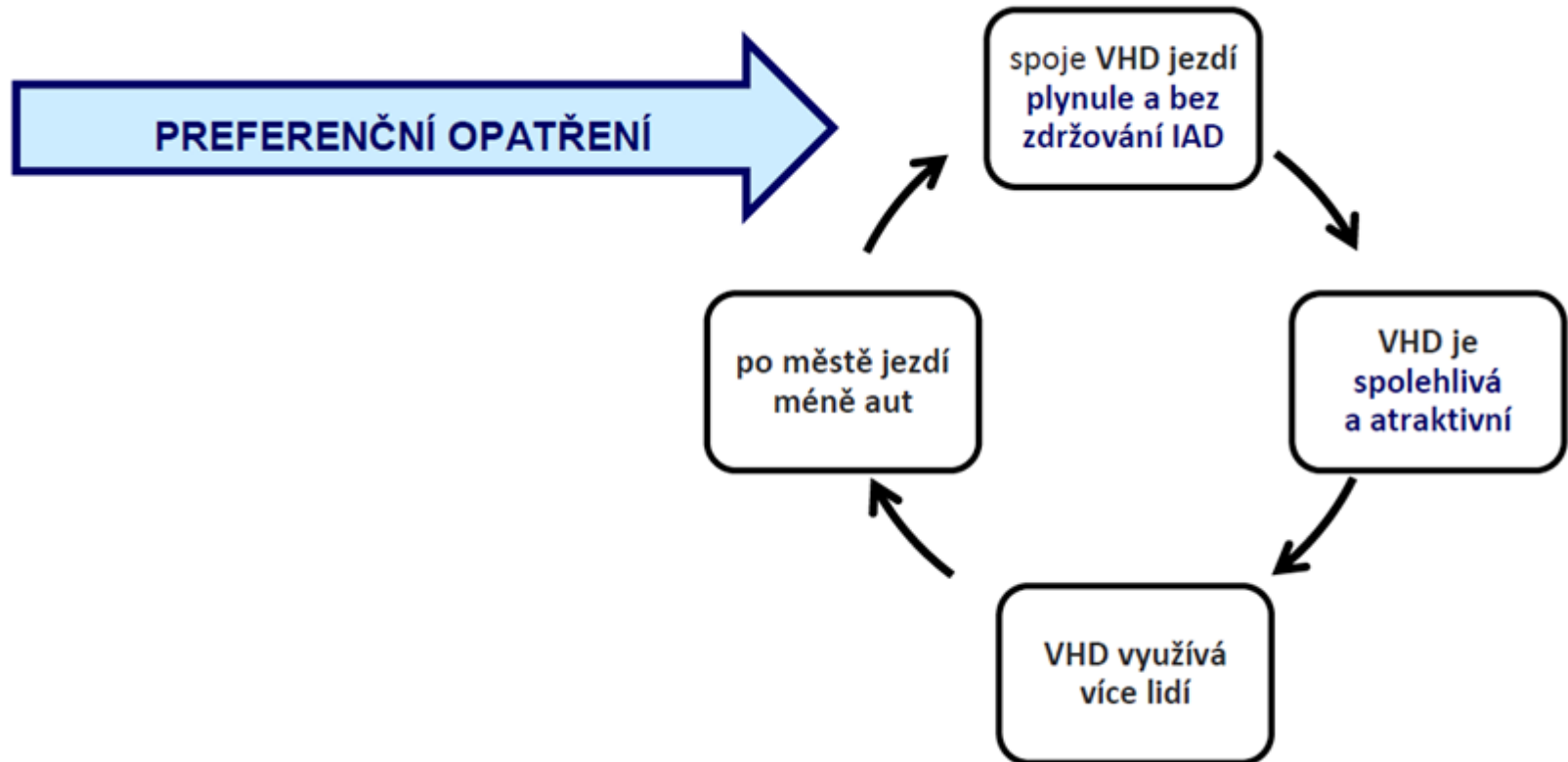
# Rozvoj preference veřejné dopravy

- **CÍL: zajištění vyšší rychlosti, plynulosti a spolehlivosti provozu tramvajových a autobusových linek**
- Preference veřejné dopravy na křižovatkách řízených světelným signalizačním zařízením (SSZ),
- zajištění vyhrazené jízdní dráhy pro vozidla veřejné dopravy v uličním prostoru,
- řízení dopravního proudu,
- vybavení vozidel veřejné dopravy zařízeními pro zajištění komunikace vozidla se SSZ, respektive dalšími telematickými systémy,
- stavební úpravy a vybavení zastávek veřejné dopravy.

## POZITIVNÍ EFEKTY:

- **cestující jede rychleji a kratší dobu**, jeho spoj není zdržován ostatním provozem,
- cestující **dorazí do cíle včas, bez zpoždění** (bez ohledu na dopravní situaci),
- dojde ke **snížení spotřeby** trakční energie, respektive pohonných hmot u vozidel a celkově se zvýší efektivita systému VHD

# Rozvoj preference veřejné dopravy





# Modernizace informačního systému SČK

- zavedení informačních panelů do vozidel dopravců Středočeského kraje
- zastávkové informační prvky (sloupky, panely) na vybrané zastávky veřejné dopravy
- velkoplošné informační panely na vybrané významné zastávky veřejné dopravy ve Středočeském kraji.



Denní stav

**381** **HÁJE** 13:25

Navazující spoje / Transfer

**C** 125 136 183 197 232 240 267 296 382 38

<b>C</b> Letňany	1 min	183	Sídliště Čimice	10 min
197 Smíchovské nádraží	2 min	387	Uhlířské Janovice, náměstí	15 min
383 Chocerady	4 min	240	Černý Most	18 min ?
296 Nádraží Horní Počernice	8 min ?	232	Nádraží Uhlíněves	19 min
125 Skalka	9 min	136	Vozovna Kobylisy	19 min ?

garantované čekání ? nesedování (predikován čas dle jízdního řádu) rychlý přestup (1-2 minuty) bezbariérový spoj

KARLOVO NÁMĚSTÍ 24.04.2015 11:10

326 Praha, Opatov	10 min
332 Praha, Budějovická	10 min
335 Praha, Budějovická	11:38
326 Praha, Opatov	11:50 *
332 Praha, Budějovická	12:00 *
332 Praha, Budějovická	12:20 *
326 Praha, Opatov	12:35 *
339 Praha, Budějovická	12:40 *
442 Jesenice	12:57 *
332 Praha, Budějovická	13:00 *

Vážení cestující, na spoji 232 a 381 probíhá výluka!

# Přínosy projektů

- **zvýšení přesnosti provozu** vlivem větší kontroly práce řidičů i zlepšení plynulosti provozu vozidel veřejné dopravy
- možnost **zajištění garantovaných přestupů** pro cestující veřejnost
- **zpětná vazba do vozidla** – nutnost čekání na zpožděný spoj, komunikace s dispečerem
- **zlepšení informovanosti cestujících** veřejnosti o nabídce veřejné dopravy
- vytvoření efektivního **nástroje pro zajištění mimořádností** v dopravě na území Prahy a Středočeského kraje
- nástroj pro kontrolu standardů – tj. zvýšení kvality veřejné služby pro uživatele veřejné dopravy na území společného integrovaného systému
- podklady pro **zlepšení dopravní obslužnosti**
- **úspora času cestujících** a snížení znečištění ovzduší
- **zvýšení důvěry cestujících ve veřejnou dopravu**
- **sjednocení standardů dopravní obslužnosti** pro oblast Prahy a Středočeského kraje

# Rozšíření sítě samoobslužných prodejních zařízení

Instalace samoobslužných prodejních automatů na vybrané zastávky veřejné dopravy ve Středočeském kraji

## PŘÍNOSY

- zvýšení počtu míst, kde je možné koupit jízdní doklady
- zvýšení atraktivity veřejné dopravy také pro zahraniční návštěvníky hl. m. Prahy i Středočeského kraje
- zlepšením dostupnosti předplatních jízdních dokladů zejména v regionu
- zlepšení informovanosti cestujících veřejnosti o nabídce veřejné dopravy



# Rozšíření odbavovacího zařízení na území SČK

instalace kombinovaných validátorů jízdních dokladů společného systému Prahy a Středočeského kraje ve vybraných železničních stanicích a zastávkách ve Středočeském kraji

## PŘÍNOSY:

- Plnohodnotná integrace železniční dopravy do společného systému IDS Prahy a Středočeského kraje
- rozšíření kombinovaných validátorů jízdenek na dosud do PID neintegrováné úseky železničních tratí a autobusových linek je nezbytně nutné pro vznik jednotného integrovaného systému pro celé území Prahy a Středočeského kraje
- možnost další optimalizace sítě veřejné dopravy díky plné integraci železniční dopravy



# SPOLEČNÝ CÍL VŠECH PROJEKTŮ

**Celkové zvýšení atraktivity a efektivity veřejné dopravy a zvýšení počtu přepravených osob ve společném integrovaném systému, na úkor individuální automobilové dopravy**







*Děkuji za Vaši pozornost*

[vyslouzil.radim@ropid.cz](mailto:vyslouzil.radim@ropid.cz)

