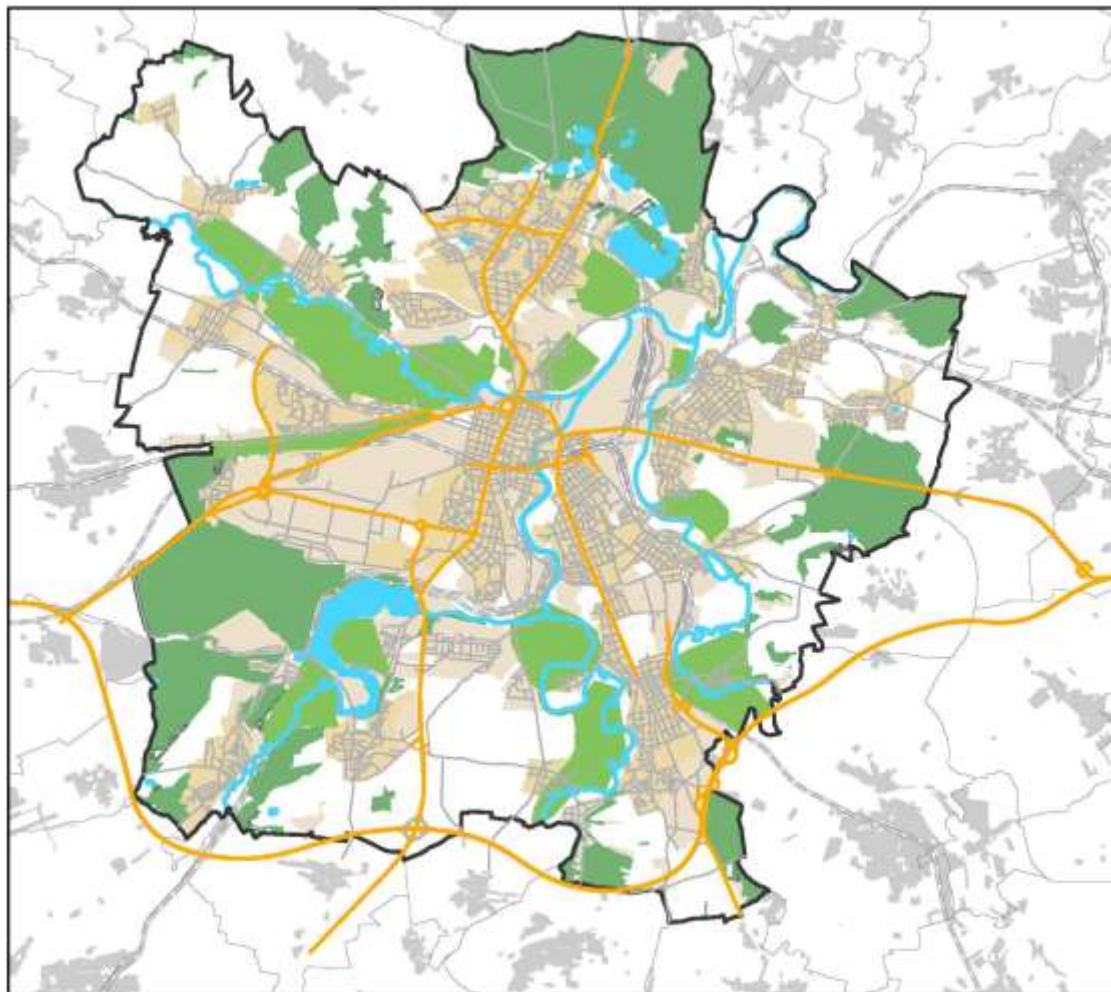


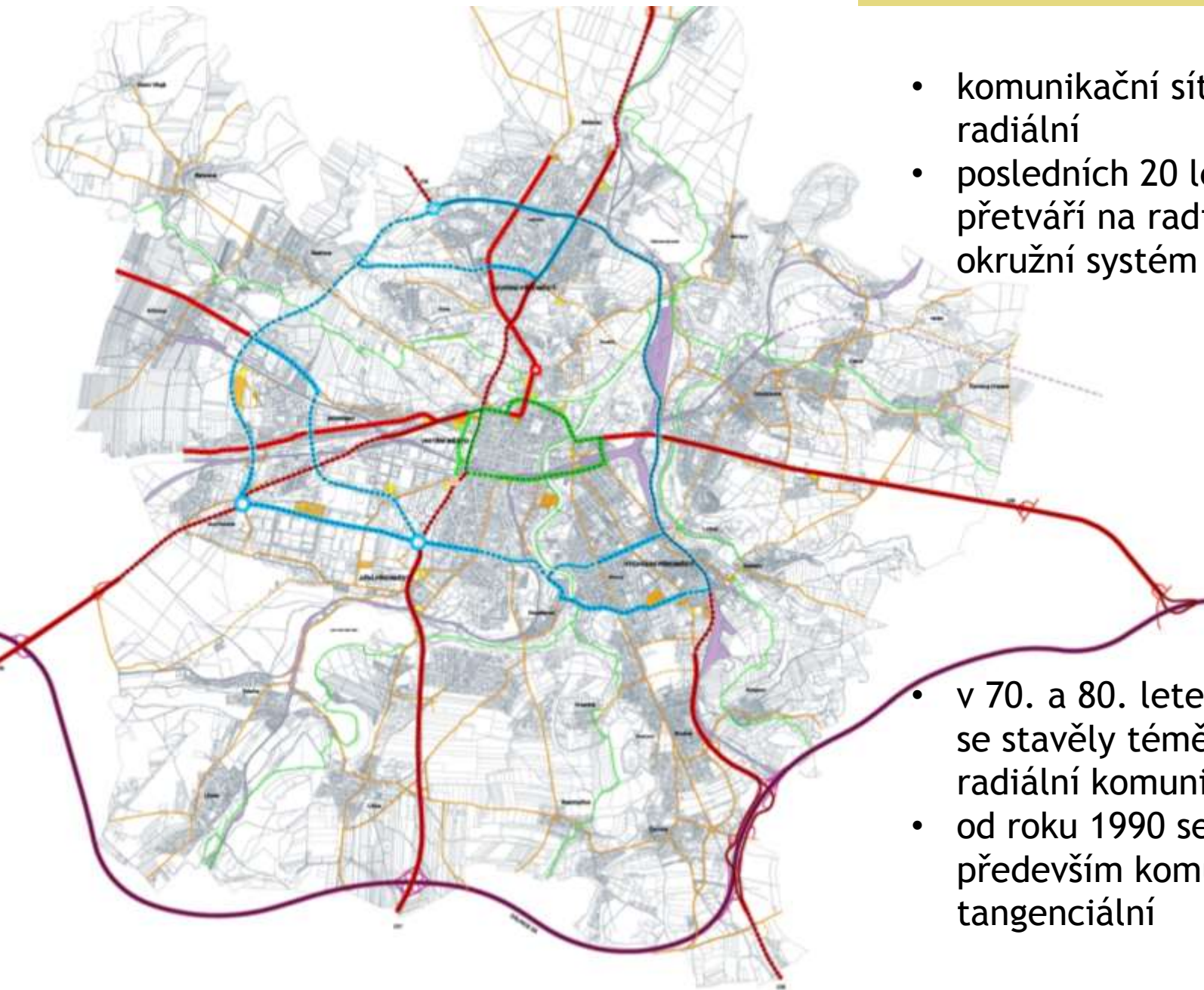


Správa a rozvoj komunikací v Plzni

Ing. Petr Náhlík,
náměstek primátora města Plzně

Město Plzeň leží v ploché kotlině, kterou protékají čtyři řeky, členící terén na vyvýšené terasy. Na těchto terasách se koncentruje zástavba a jsou po nich vedeny silnice I. třídy

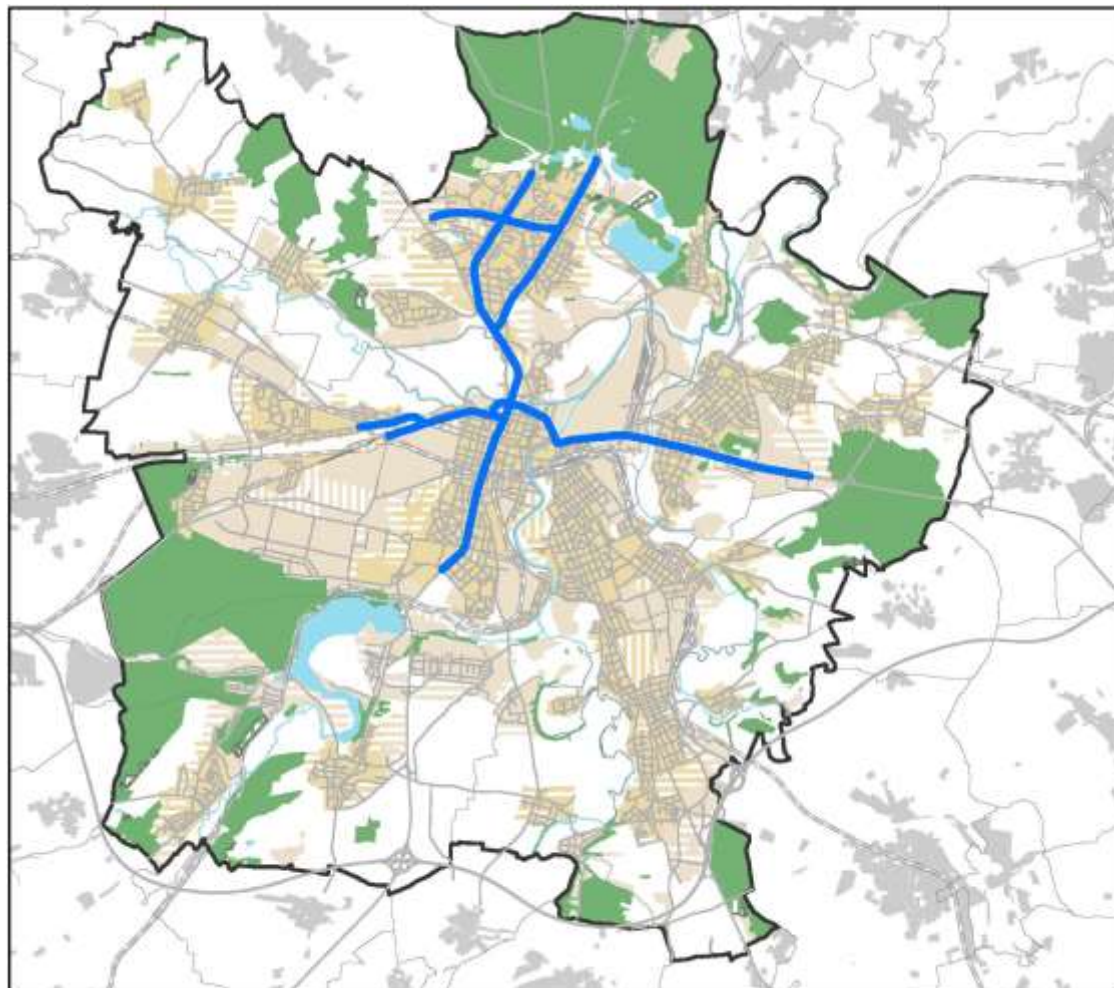




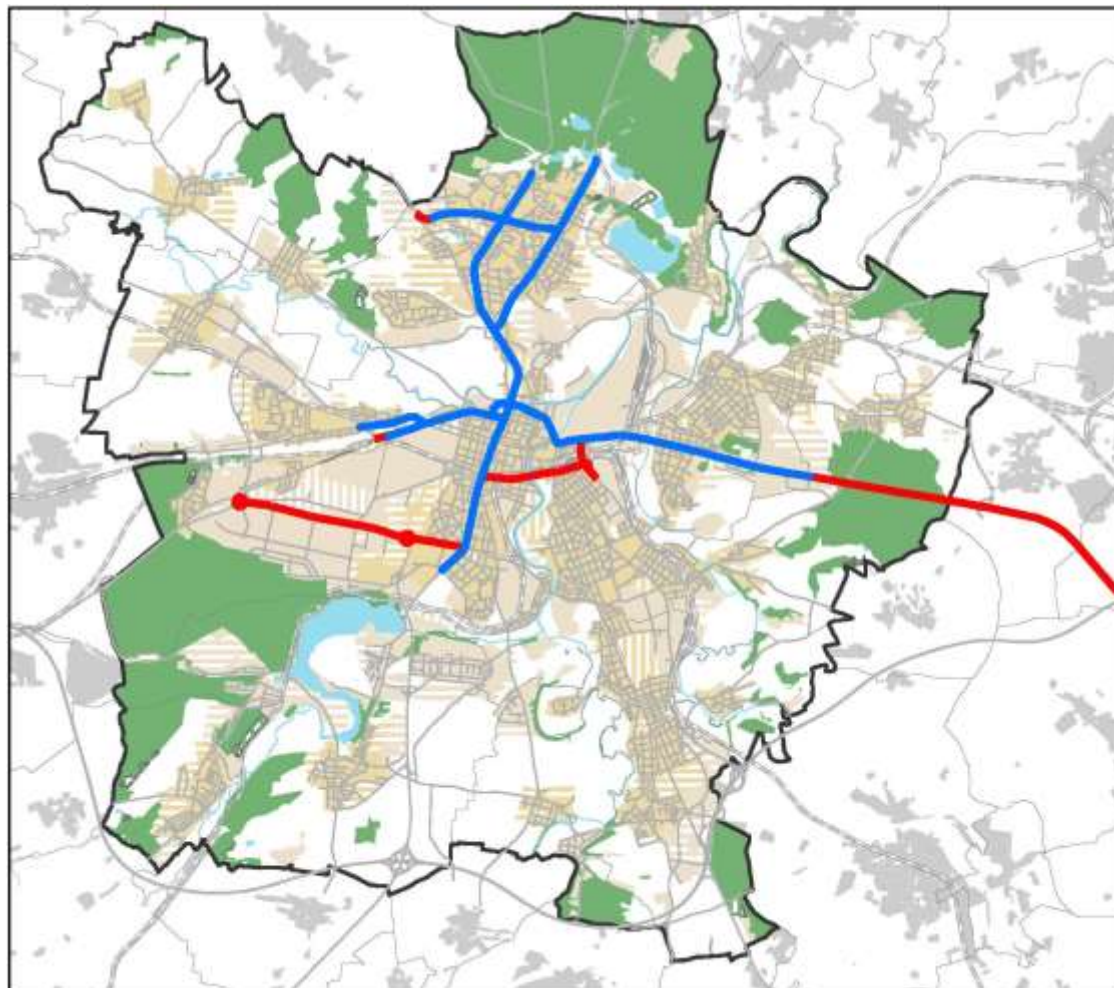
- komunikační síť je výrazně radiální
- posledních 20 let se přetváří na radiálně okružní systém
- v 70. a 80. letech 20. stol. se stavěly téměř výhradně radiální komunikace
- od roku 1990 se doplňují především komunikace tangenciální

Nové komunikace v Plzni od roku 1990:

Dokončené do roku **1990**



Nové komunikace v Plzni od roku 1990:

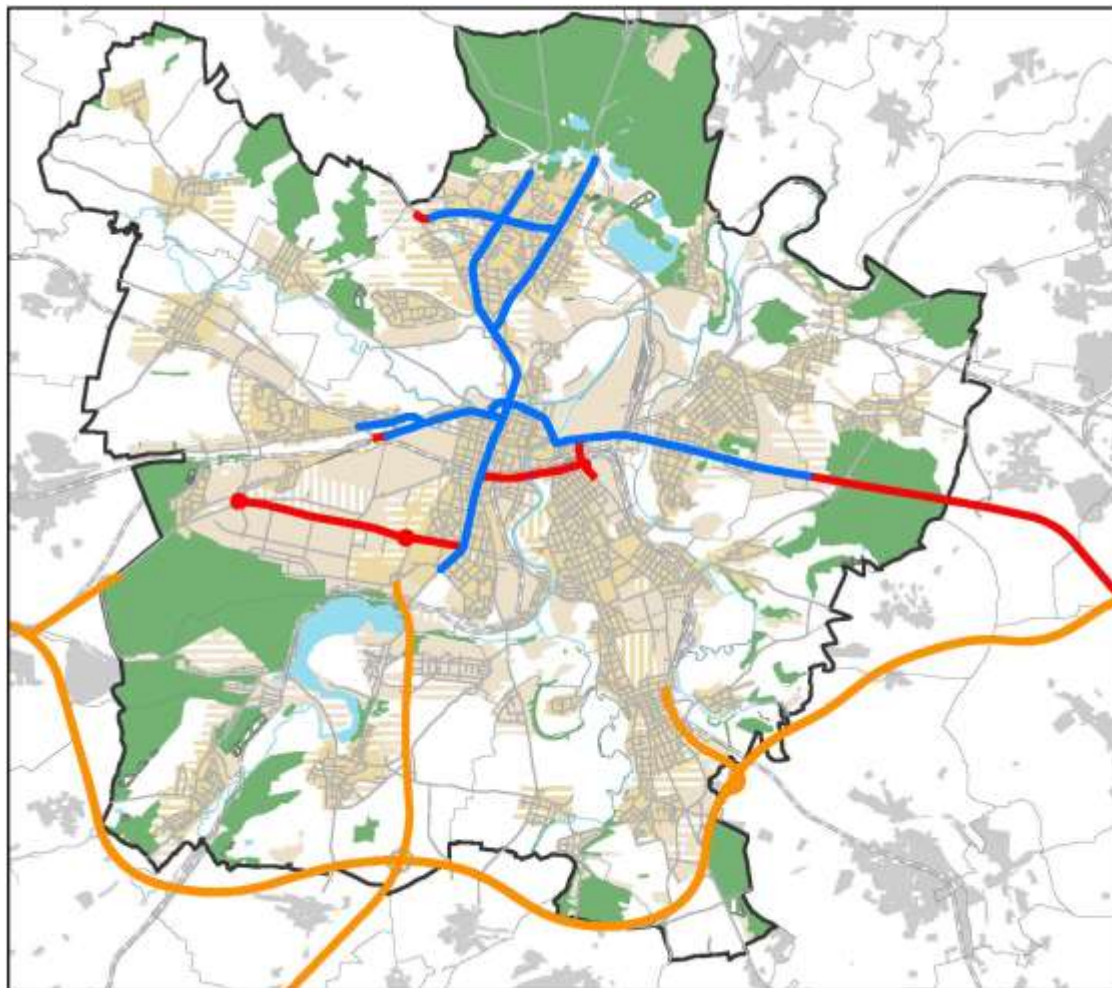


Dokončené do roku 1990

Výstavba v letech 1990 - 2002

- vnitřní okruh (ulice U Trati, most Milénia, most Nad Nádražím)
- jižní tangenta (ulice Folmavská - Sukova)
- pražská radiála (Rokycanská ul.)

Nové komunikace v Plzni od roku 1990:



Dokončené do roku 1990

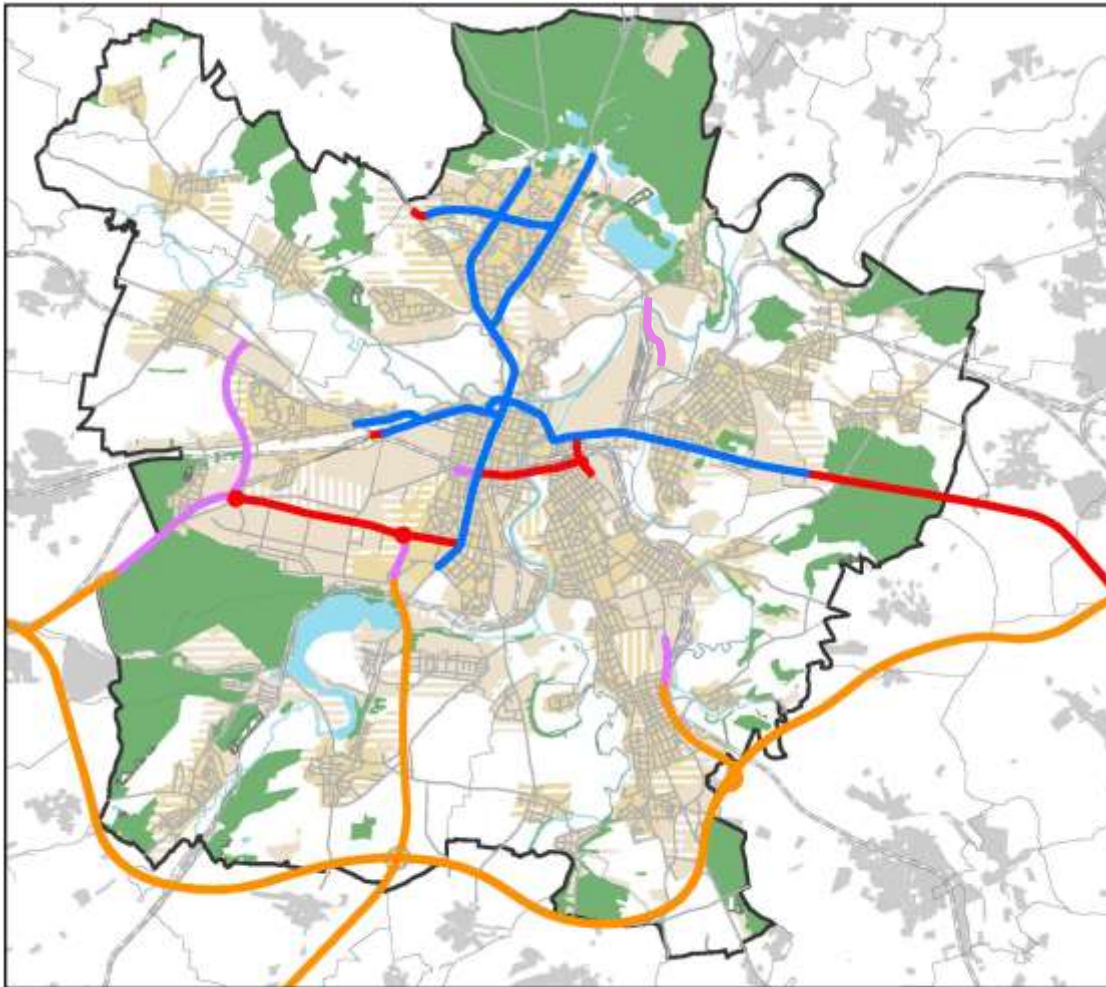
Výstavba v letech 1990 - 2002

- vnitřní okruh (ulice U Trati, most Milénia, most Nad Nádražím)
- jižní tangenta (ulice Folmavská - Sukova)
- pražská radiála (Rokycanská ul.)

Výstavba v letech 2002 - 2010

- dálnice D5 - obchvat města
- přeložka silnice I/20, jižní část - přivaděč od dálnice
- přeložka silnice I/27, jižní část - přivaděč od dálnice

Nové komunikace v Plzni od roku 1990:



Dokončené do roku **1990**

Výstavba v letech **1990 - 2002**

- vnitřní okruh (ulice U Trati, most Milénia, most Nad Nádražím)
- jižní tangenta (ulice Folmavská - Sukova)
- pražská radiála (Rokycanská ul.)

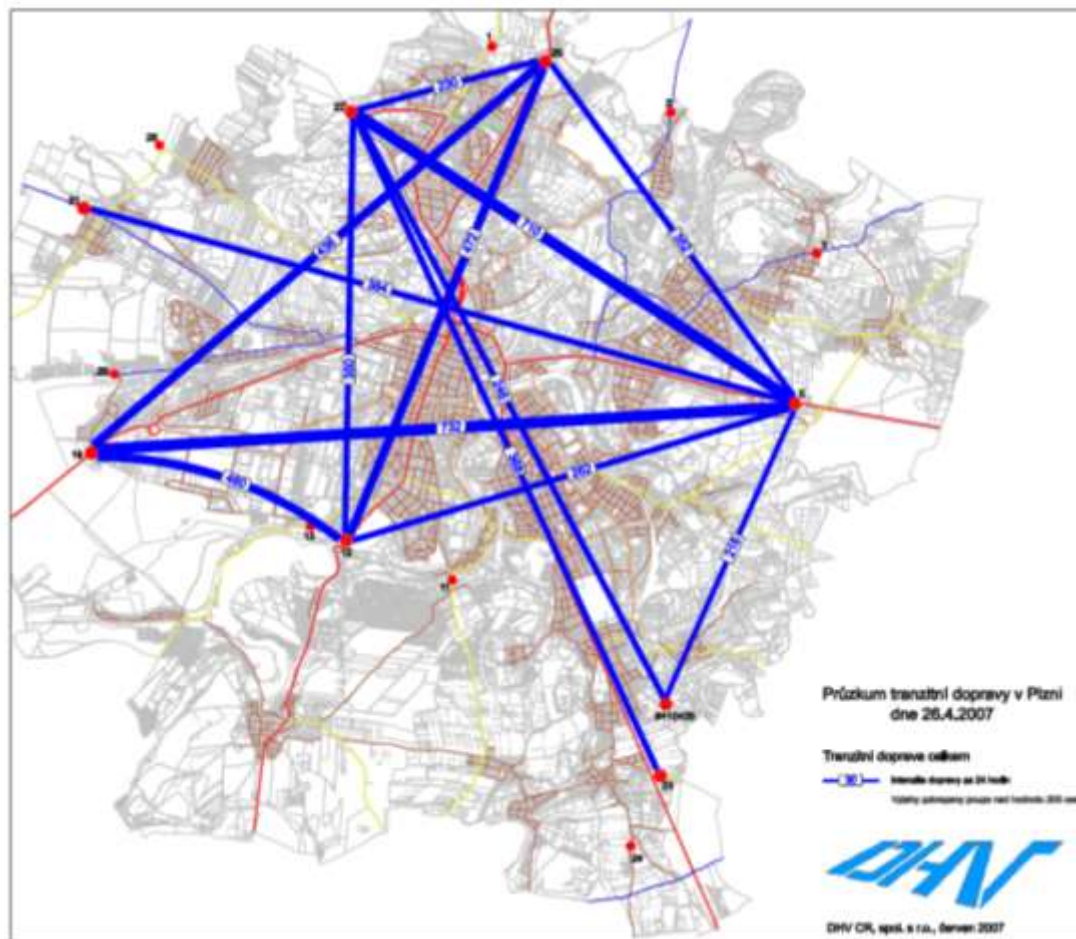
Výstavba v letech **2002 - 2010**

- dálnice D5 - obchvat města
- přeložka silnice I/20, jižní část - přivaděč od dálnice
- přeložka silnice I/27, jižní část - přivaděč od dálnice

Výstavba v letech **2011-2015**

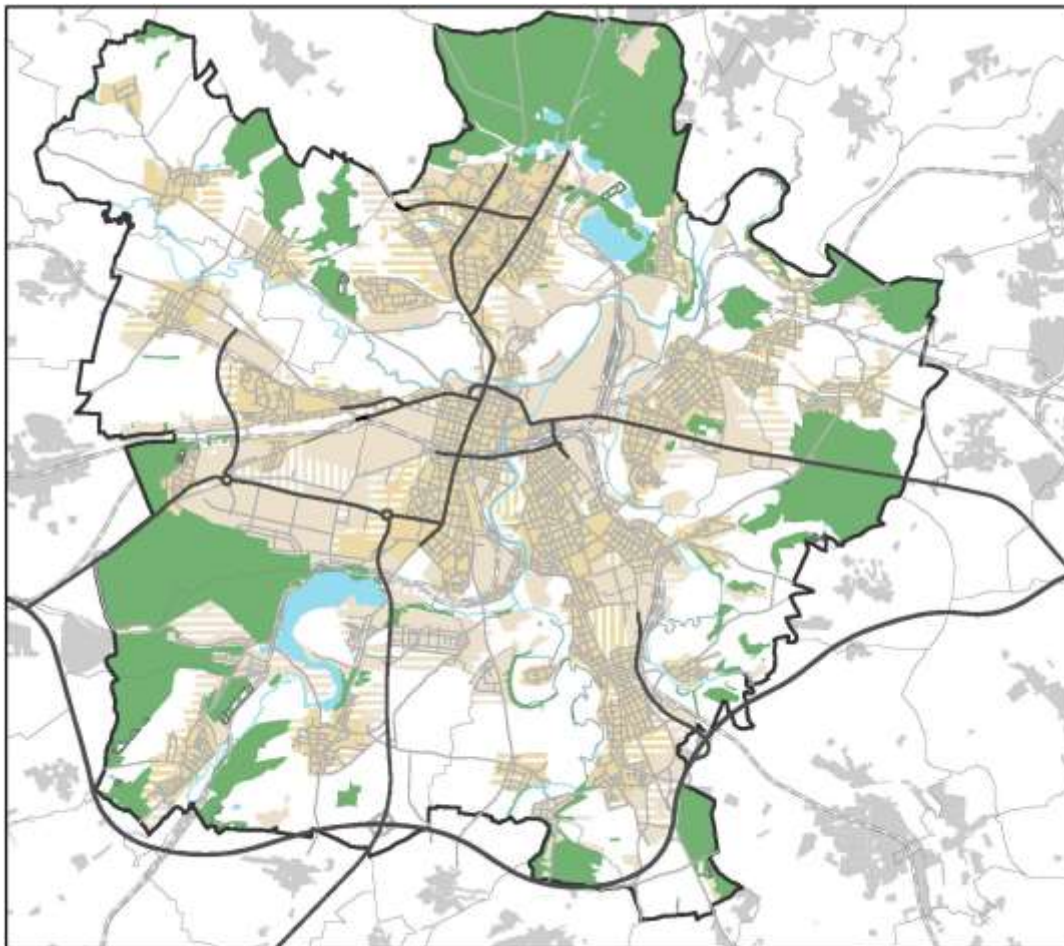
- pokračování výstavby průtahů I/20, I/26 a I/27 od jihu od dálnice
- první etapa západní části městského okruhu
- modernizace Jateční ul. - SV část městského okruhu
- vnitřní okruh - Borská ulice

Nejvýznamnější směr tranzitní dopravy přes Plzeň ve směru západ-východ byl v roce 2003 odkloněn na dálnici D5

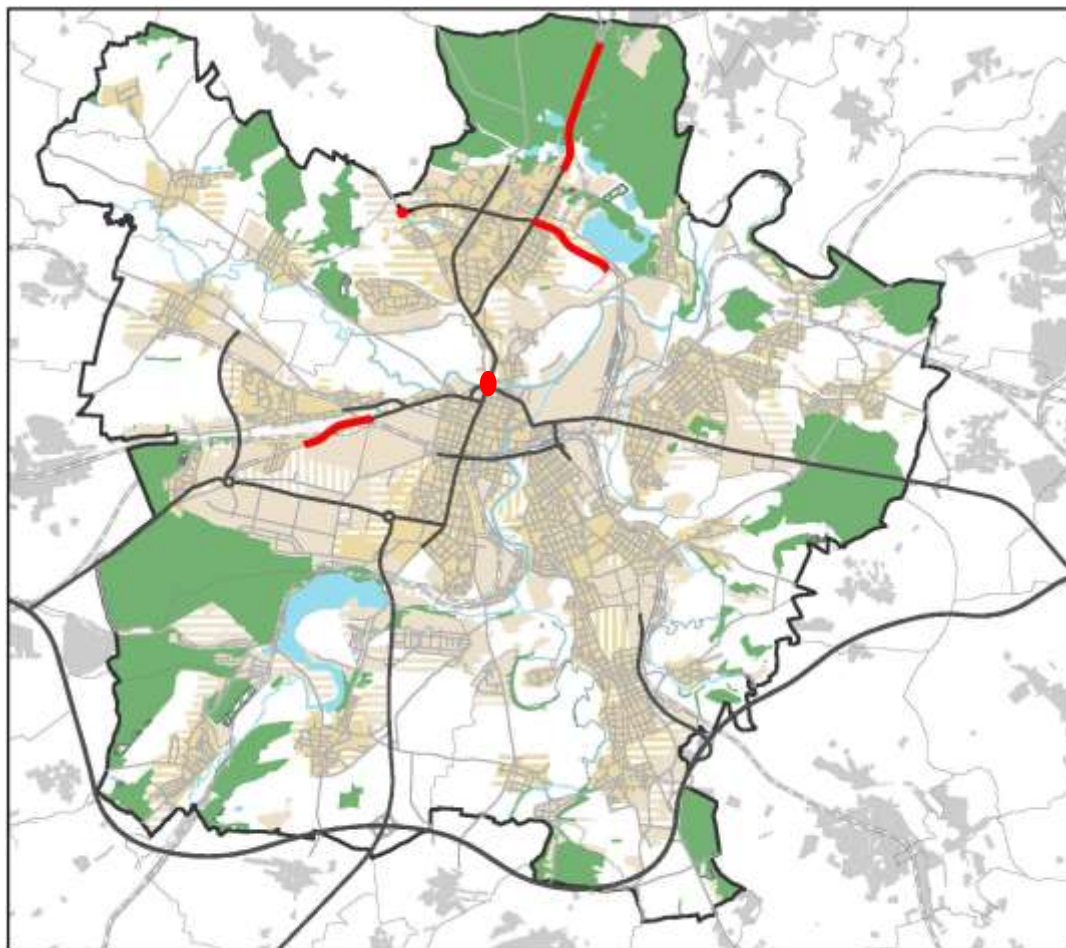


Podle posledního směrového průzkumu provedeného v roce 2007 jsou nyní intenzity tranzitní dopravy v Plzni v jednotlivých směrech maximálně stovky vozidel za den a podíl tranzitní dopravy představuje pouze zhruba 4 % z veškeré dopravy (11 000 z cca 280 000 automobilových cest po Plzni za den)

Příprava staveb základního komunikačního systému pokračuje. V různých fázích projektové přípravy jsou následující klíčové stavby:



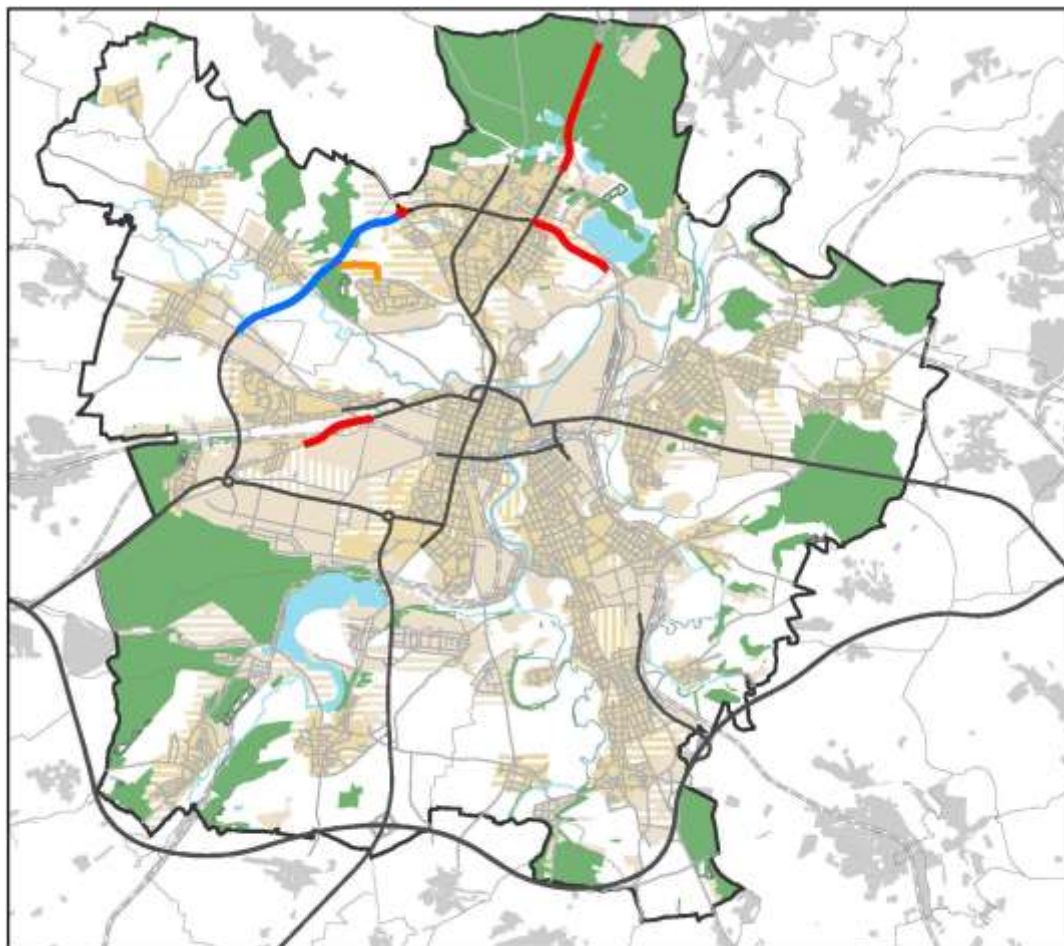
Příprava staveb základního komunikačního systému pokračuje. V různých fázích projektové přípravy jsou následující klíčové stavby:



silnice I. třídy ———

- I/20 rekonstrukce mostu Generála Pattona
- I/27 Třemošenský rybník - Orlík
- I/20 Plaská - Na Roudné
- I/26 Na Pile - Panelárna

Příprava staveb základního komunikačního systému pokračuje. V různých fázích projektové přípravy jsou následující klíčové stavby:



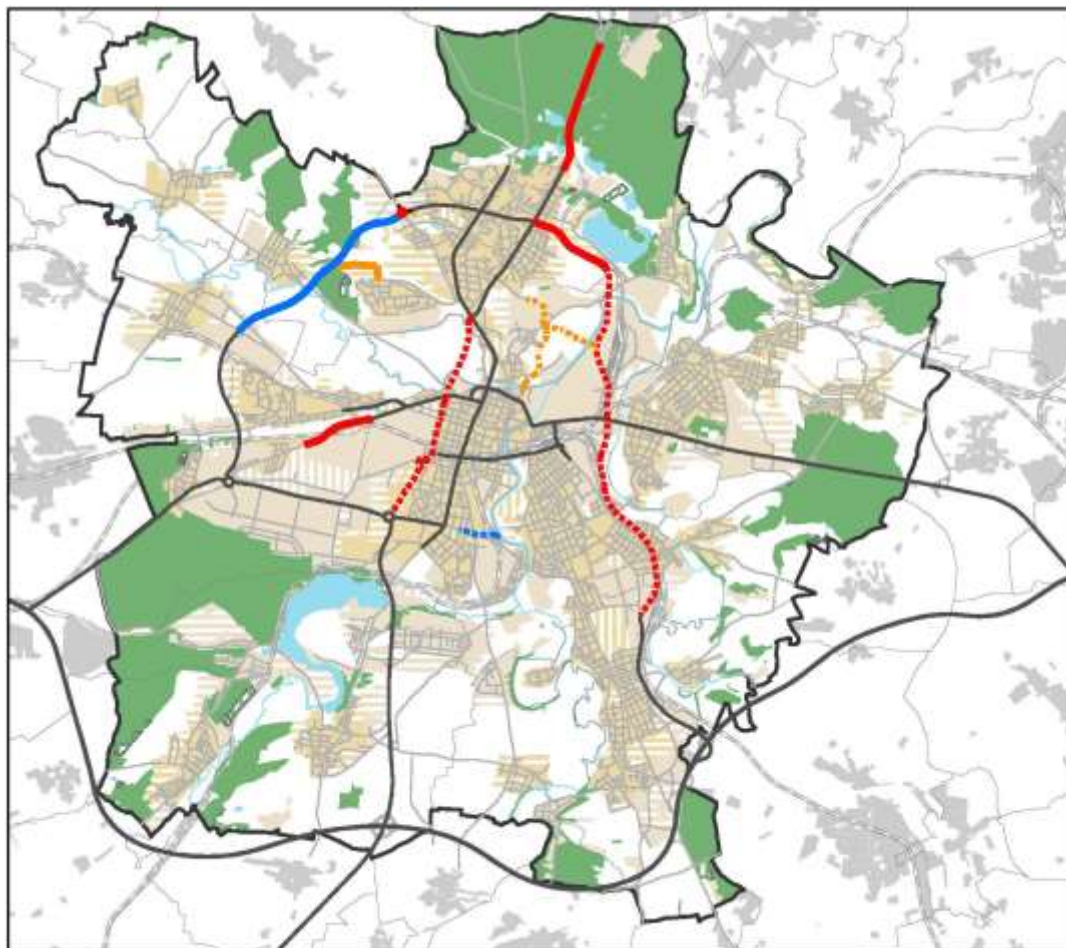
silnice I. třídy ———

- I/20 rekonstrukce mostu Generála Pattona
- I/27 Třemošenský rybník - Orlík
- I/20 Plaská - Na Roudné
- I/26 Na Pile - Panelárna

silnice II. třídy + MK ——— ———

- 2. etapa západního okruhu

Příprava staveb základního komunikačního systému pokračuje. V různých fázích projektové přípravy jsou následující klíčové stavby:



silnice I. třídy —————

- I/20 rekonstrukce mostu Generála Pattona
- I/27 Třemošenský rybník - Orlík
- I/20 Plaská - Na Roudné
- I/26 Na Pile - Panelárna

silnice II. třídy + MK ————— —————

- 2. etapa západního okruhu

výhledy

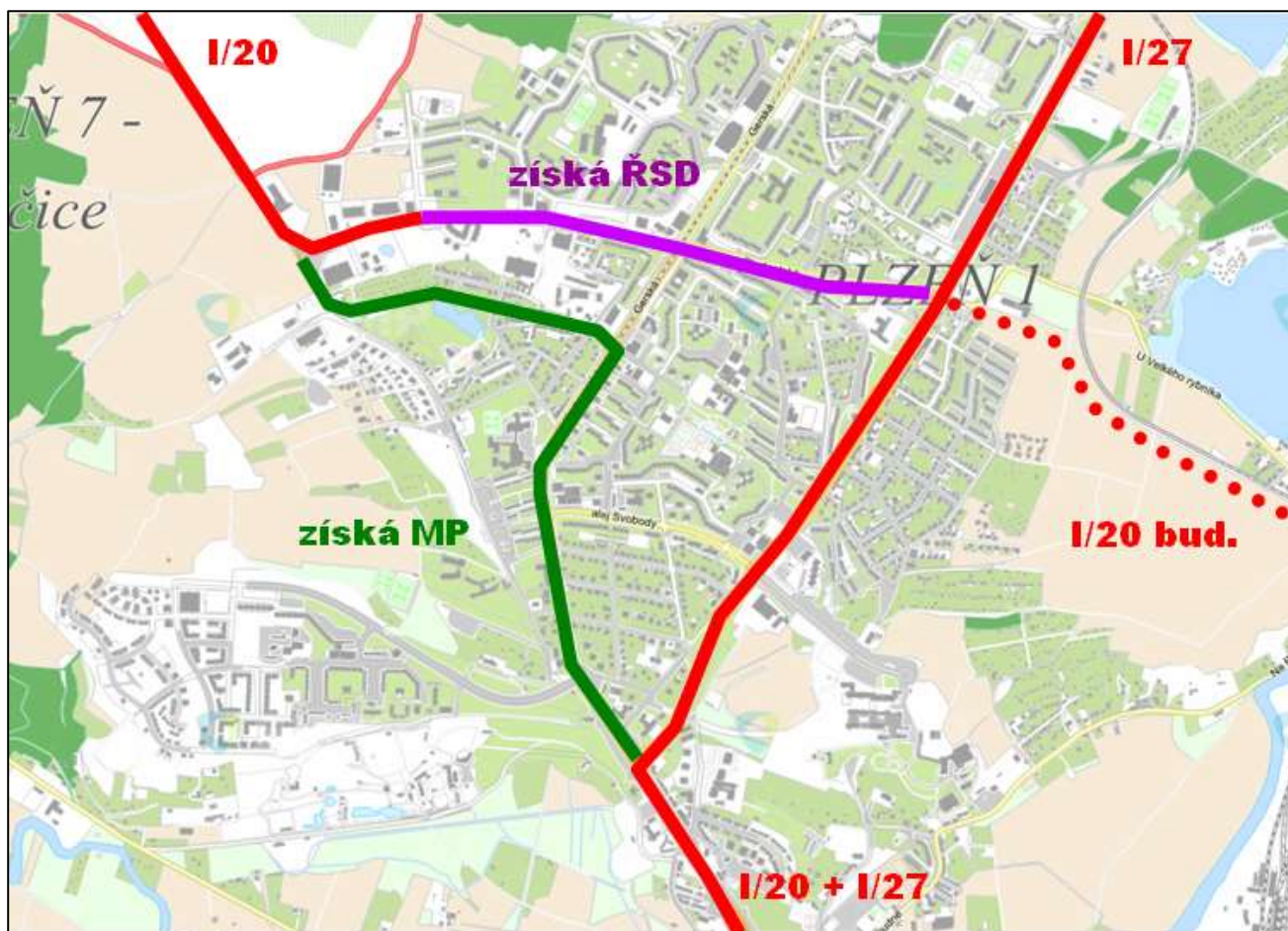
- silnice I. třídy - I/20, I/27 ■■■■■■■■■■
- silniční systém Roudná + propojka k teplárně ■■■■■■■■■■

Významné investice se připravují i na krajských silnicích II. a III. třídy, v tomto případě se jedná především o rekonstrukce či modernizace stávajících úseků, které mají přispět ke zvýšení komfortu, plynulosti a bezpečnosti silničního provozu. Z nejvýznamnějších jmenujme alespoň 2 stavby:

- II/231 v severní část města (průtah Bílá Hora)
- budoucí II/605 v jižní části města (jižní strana městského okruhu - pokračování jižní tangenty)

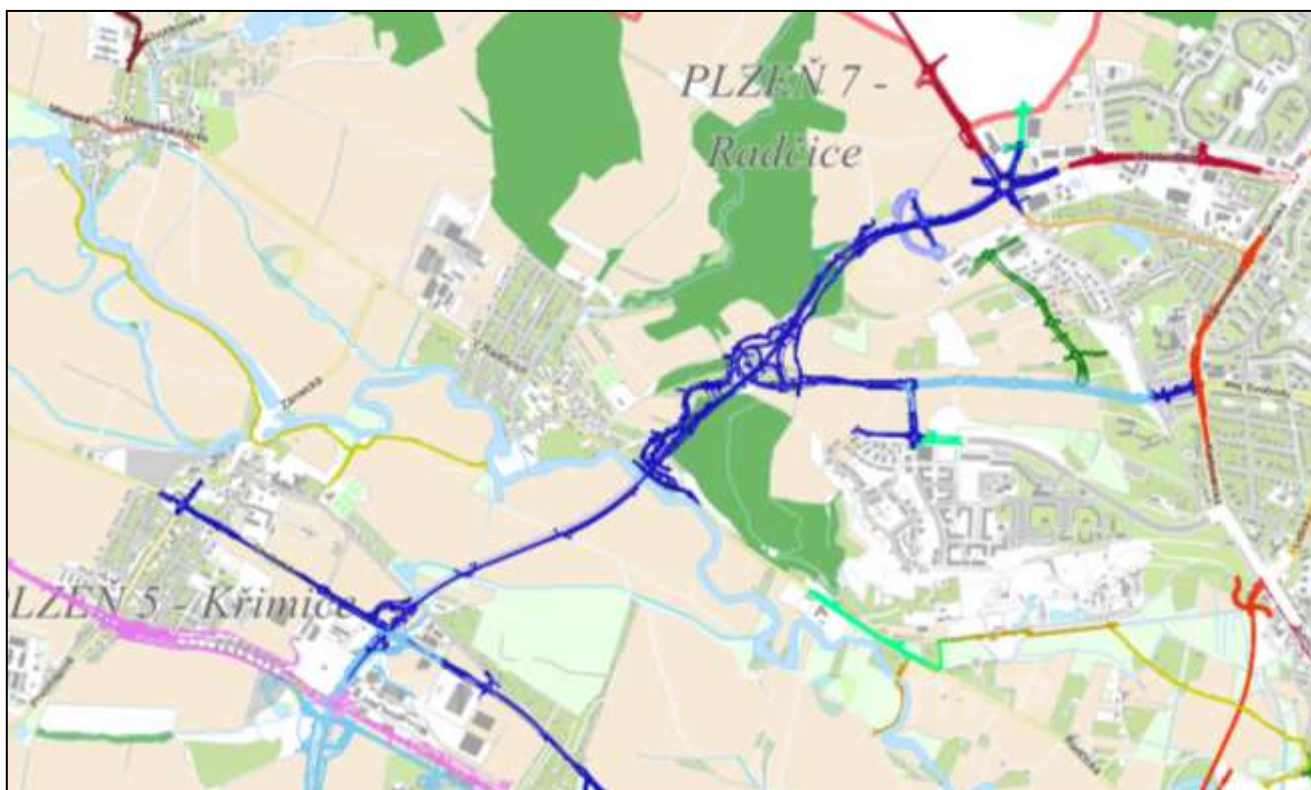


V souladu s cílovým stavem vedení průtahů silnic I. třídy se aktuálně připravuje směna komunikací mezi městem Plzeň a státem - ŘSD ČR

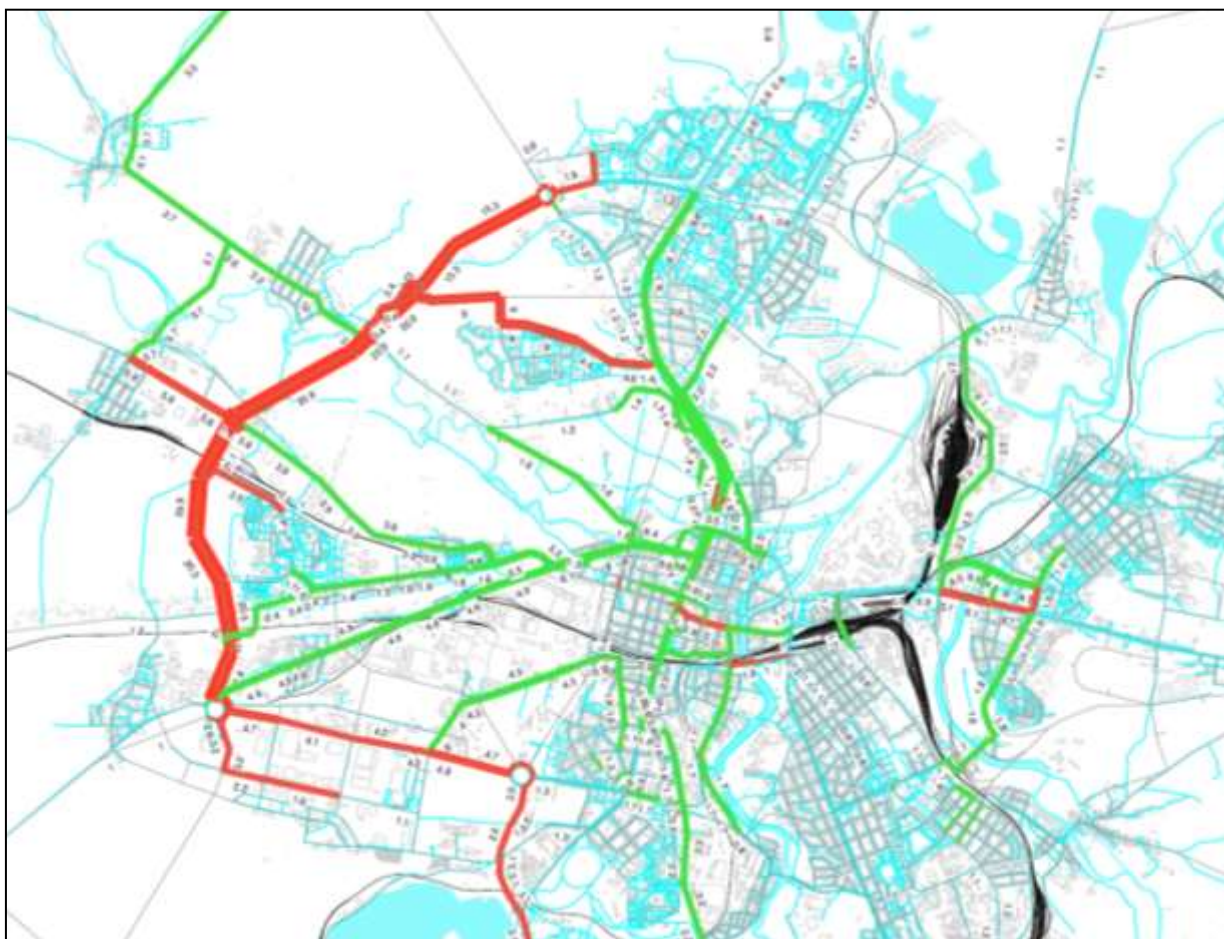


Nejaktuálnější stavbou, kterou připravuje město Plzeň spolu s Plzeňským krajem, je druhá etapa tzv. západního okruhu. Z vyčíslených nákladů zhruba 1,45 mld. Kč připadá na město Plzeň zhruba třetina.

Pro financování stavby hodlá kraj využít dotace s IROP v programovém období 2014 - 2020. Ke konci září 2015 jsou odsouhlaseny výkupy v rozsahu cca 46% všech potřebných výkupů.



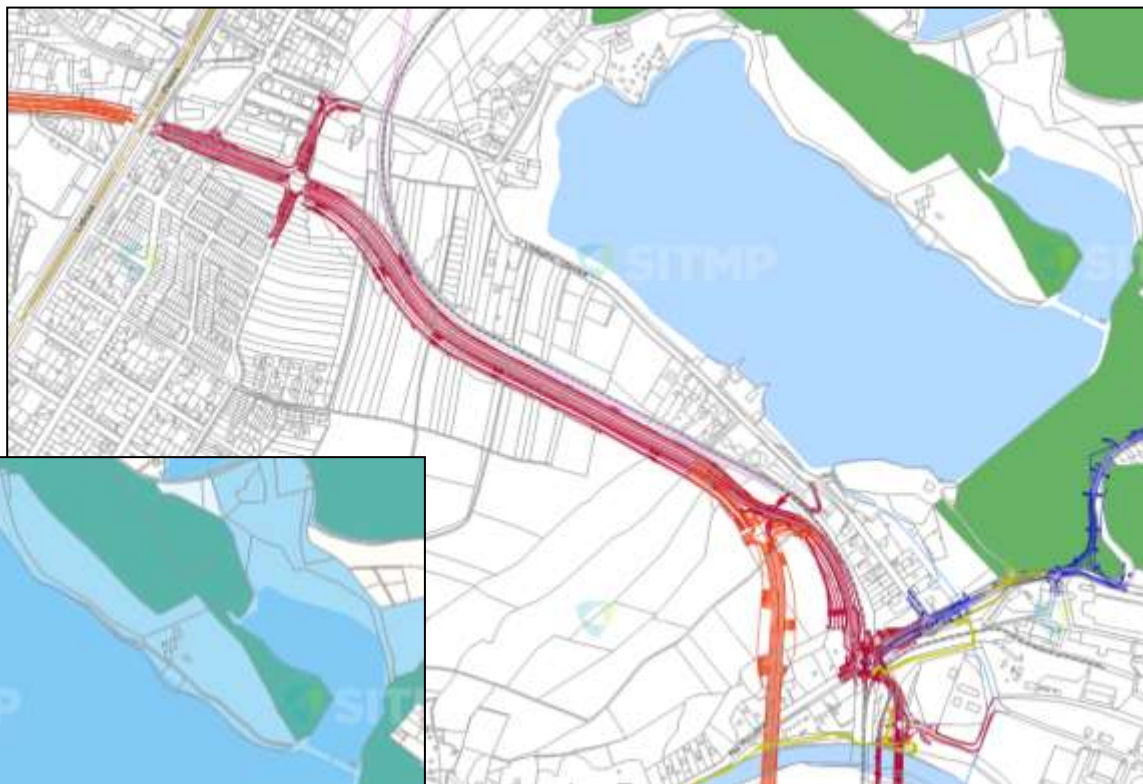
Pro stavbu Západního okruhu byly zpracovány i modelové výpočty, které mají doložit efekt okruhu. Je doložen přínos především pro Karlovarskou tř. - radiální komunikace od severu do centra - **pokles cca o 15 000 vozidel** za den. Menší efekt bude mít okruh v jižní části města, od které je již poměrně hodně vzdálen.



Prioritní projekt na státních silnicích I. třídy je **průtah silnice I/20**. Podle územního plánu má být silnice trasována v nové stopě jako východní tangenta centrální oblasti města. Ve fázi dokumentace pro stavební povolení je nejsevernější úsek nové části průtahu



Majetková příprava
průtahu I/20,
úsek Plaská - Na Roudné

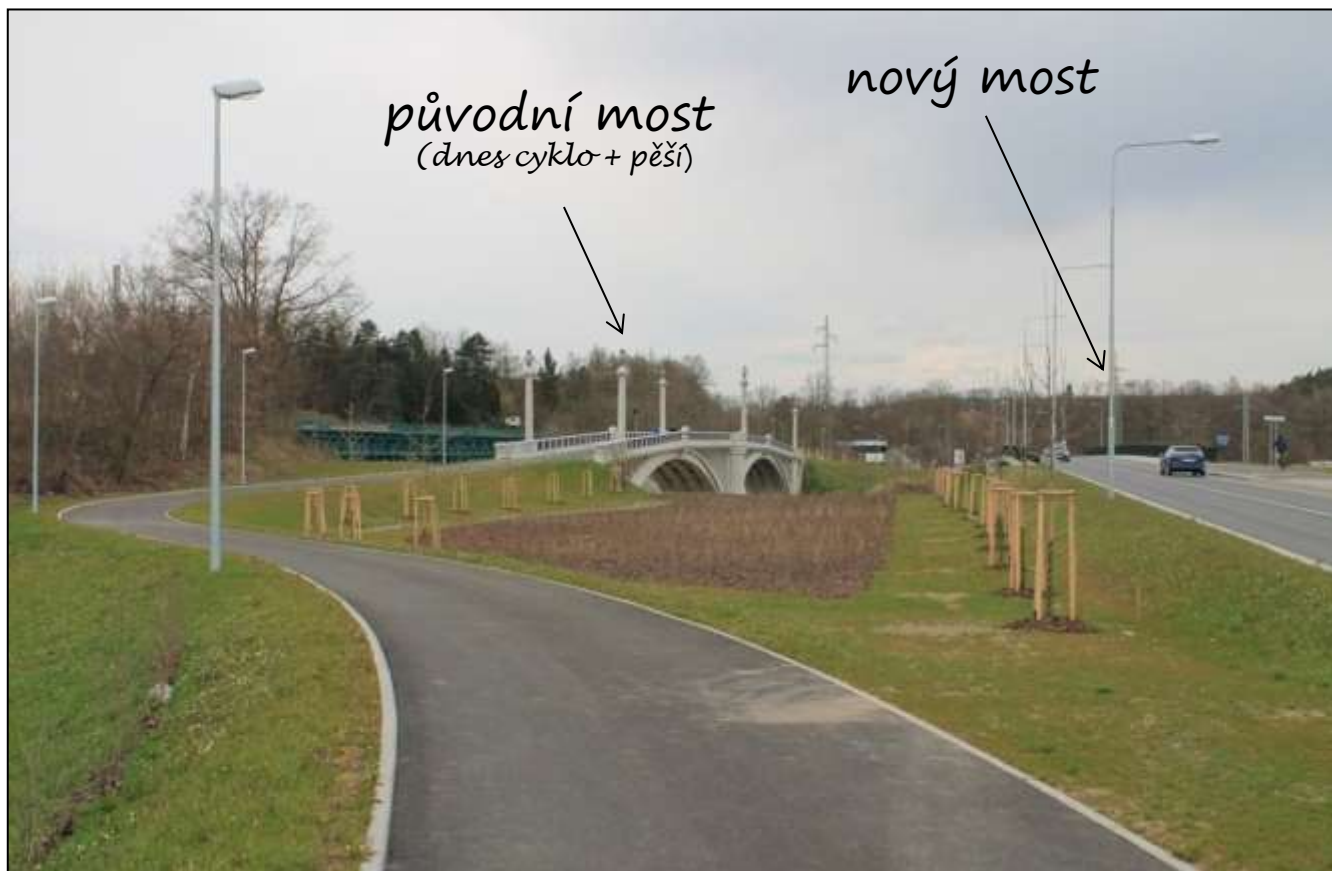


modré plochy znázorňují vlastnictví města Plzně

- 8 km z celkové délky 11 km průtahu prochází v souběhu s železničními tratěmi,
- pro zdárnou přípravu stavby je nezbytná vstřícnost a úzká součinnost ŘSD ČR a SŽDC
- stavba průtahu se vzájemně ovlivňuje s modernizací uzlu Plzeň, která je projekčně rozdělena do pěti staveb, z nichž první je již v realizaci a druhá má být zahájena v roce 2016.



Priorita rozpočtu města - pokrytí podílů na stavbách jiných investorů, zejména ŘSD ČR, Plzeňského kraje a SŽDC



(příklad - modernizace silnice II/231 s novým mostem přes Berounku - 2014)

Fond kofinancování dotovaných projektů - připravené financování podílů na všechny dotační projekty dopravních staveb v programovém období 2014-20.
Příklady projektů:

- tramvajová trať Bory - Západočeská univerzita (*640 mil. Kč*)
- autobusový terminál u Hlavního nádraží (*120 mil. Kč*)
- 2. etapa západní části městského okruhu, retenční nádrž Vinice (*1500 + 230 mil. Kč*)
- modernizace tramvajové trati Klatovská včetně dvou trakčních měníren (*250 mil. Kč*)
- přestupní uzly Kaplířova a Slovany (*60 mil. Kč*)
- sportovně rekreační trasy Greenways (*80 mil. Kč*)

Priorita města - rekonstrukce tramvajových tratí



V loňském roce byla např. dokončena stavba v historickém jádru města - v Pražské ulici a na náměstí Republiky





ze stavby rekonstrukce TT Pražská ul.

Nezapomínáme ani na rekonstrukce místních komunikací, regeneraci sídlišť a vznik nových pěších zón.



Obytná zóna Neumannova



Rekonstrukce zastávek MHD U Luny



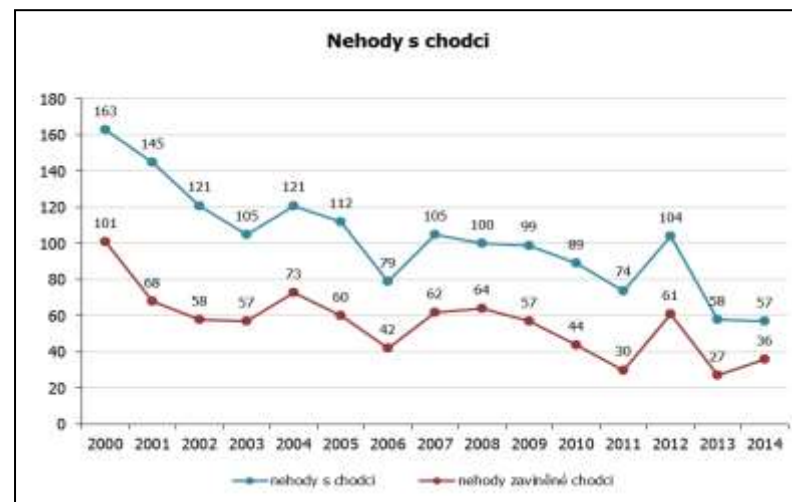
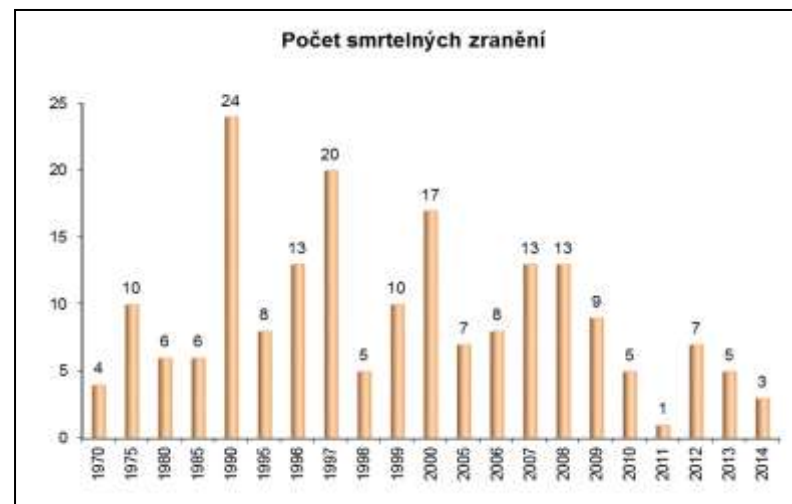
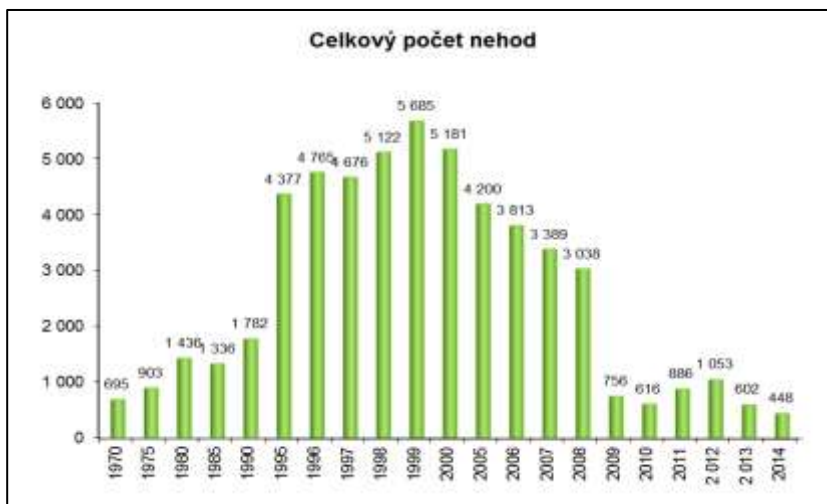
Ukázka rekonstrukce místní komunikace - Žlutická ulice, Košutka



Ukázka regenerace sídliště - Bory, Šimerova ulice,



Pozitivním jevem je klesající nehodovost v Plzni



Příklad opatření ke zvýšení bezpečnosti chodců - Malostranská ulice, zastávka MHD (real. 2014)



Díky spojení prostředků města s prostředky dalších investorů se daří udržet poměrně intenzivní tempo v oblasti investiční výstavby komunikací v Plzni



DĚKUJI ZA POZORNOST