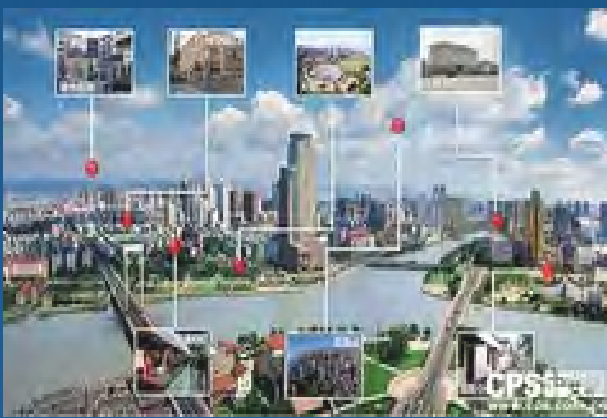


Jak efektivně využívat data z městského provozu

Rado Kedzia

Chytré město, změny na všech úrovních

Efektivní Městská/Regionální správa



- Bezpečnost
- Záchrané složky
- Správa energetických zdrojů
- Urbanistické plánování

Vysoce kvalitní Veřejná služba



- Veřejná doprava
- Vzdělávání
- Zdravotnictví
- Služby státní správy

Udržitelný Vývoj ekonomiky

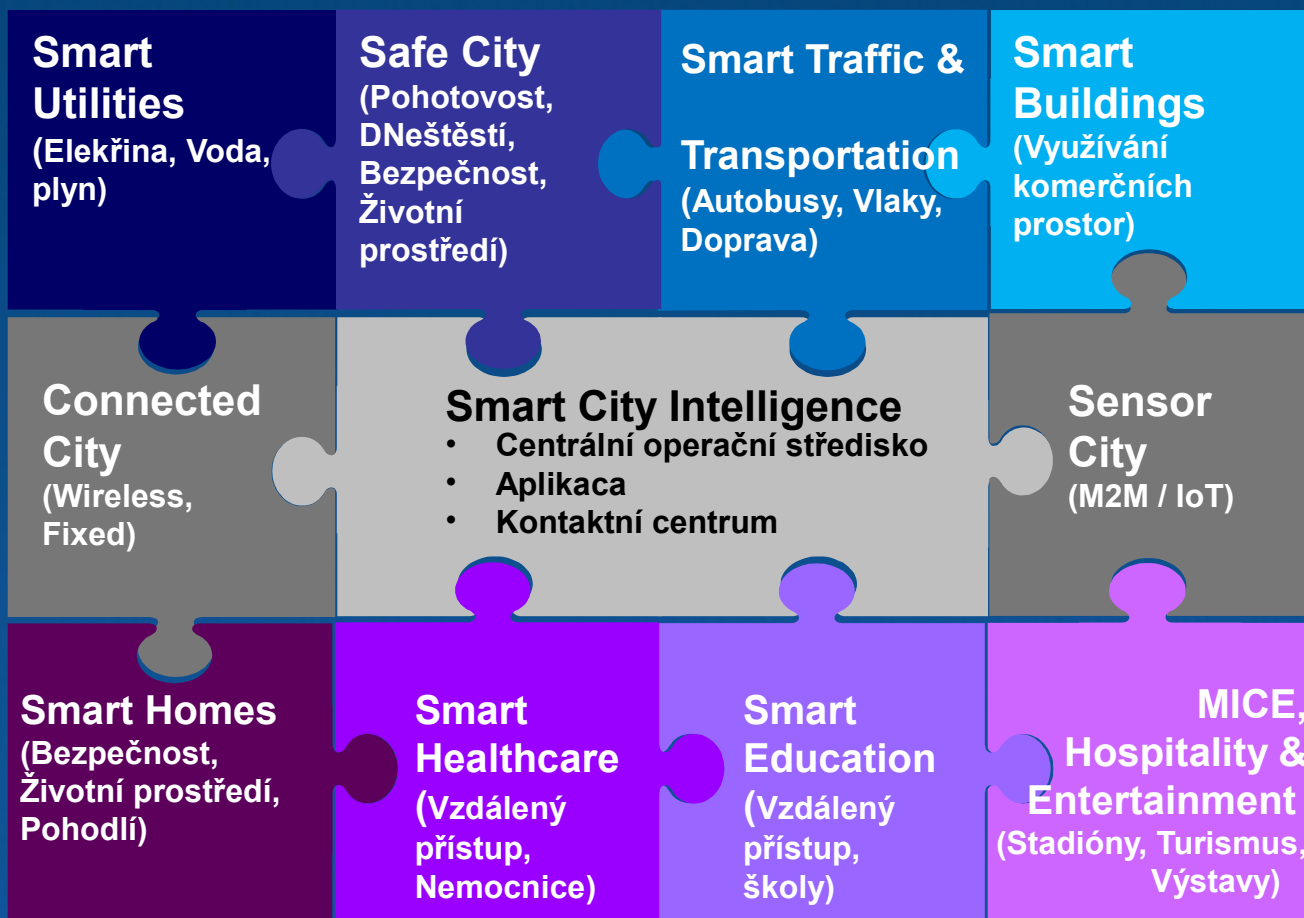


- Průmyslové zóny
- Turismus
- Logistika
- Výroba

Co je chytré město?

Urbanistická výstavba, Bezpečnost & Udržitelnost

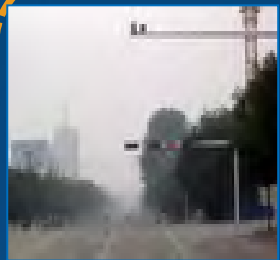
ICT Infrastruktura



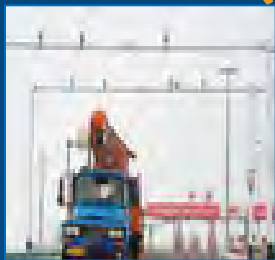
Sociální komunity, Obce, Občané



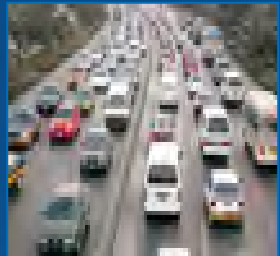
Řešení chytré dopravy: zlepšení dopravní situace na základě využívání aktuálních dat



e-Police



HD checkpoint



Systém řízení dopravy



Monitorování dopravy



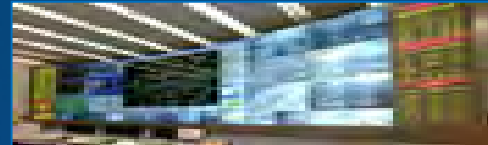
Telematické řízení



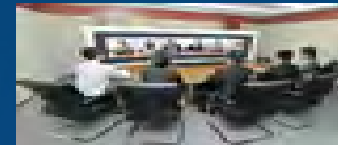
Bezpečnostní opatření



Dopravní informace



Vybavená kontrolních center



Video konference

Dopravní aplikace a služby

Integrovaná dopravní platforma

Databáze dopravních služeb

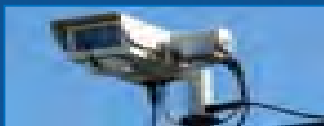
Video databáze

Databáze lokačních služeb

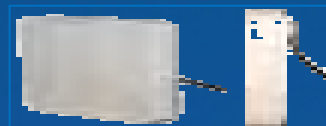
Datové centrum

LAN/WAN

Přenosová síť



Obrazová detekce



Radar



GPS

Sběr dopravních dat

Přínosy

- **Zmírnění rizik dopravních kolapsů:** Využití systému e-police, detekce rychlosti, systémy dopravní signalizace pro plynulejší dopravu a snížení počtu nehod, stejně jako snížení emisní zátěže města.
- **Uspadňování cestování občanů:** shromažďuje informace o dopravě v dopravní špičce a navrhně optimalizaci trasa tím i čas dojezdu.
- **Zlepšení ochrany životního prostředí:** Optimalizuje opatření pro veřejnou dopravu s cílem povzbudit občany, aby si vybrali veřejnou dopravu a snížili emise

An aerial photograph of a European town, likely in the Czech Republic, featuring a prominent church spire and colorful buildings. The word "DĚKUJI" is overlaid in the center. The background shows a blue sky with white clouds and distant green hills.

DĚKUJI