



CHYTRÁ DOPRAVA V KLIDU

Filip Hájek

místopředseda představenstva

Technická správa komunikací

MONITORING KOMUNIKACÍ

Více než jen monitoring zón placeného stání

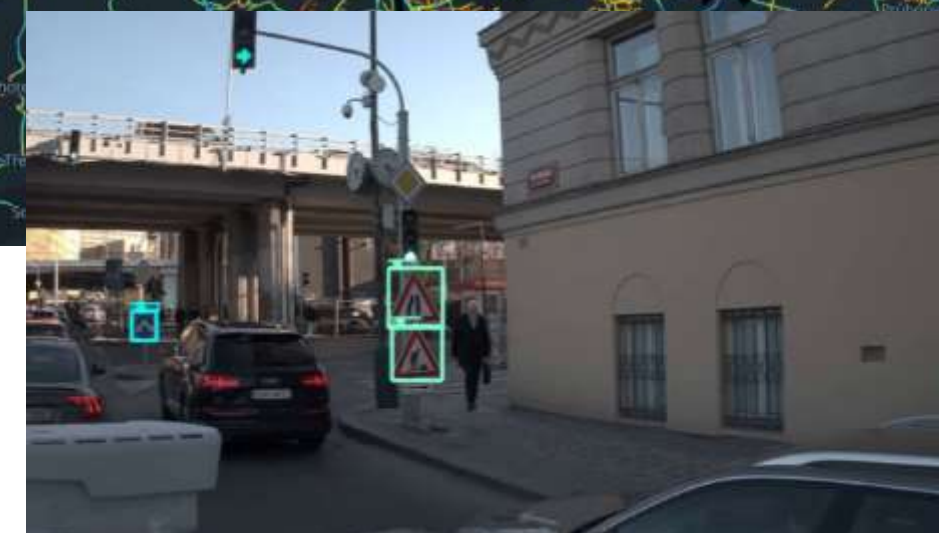
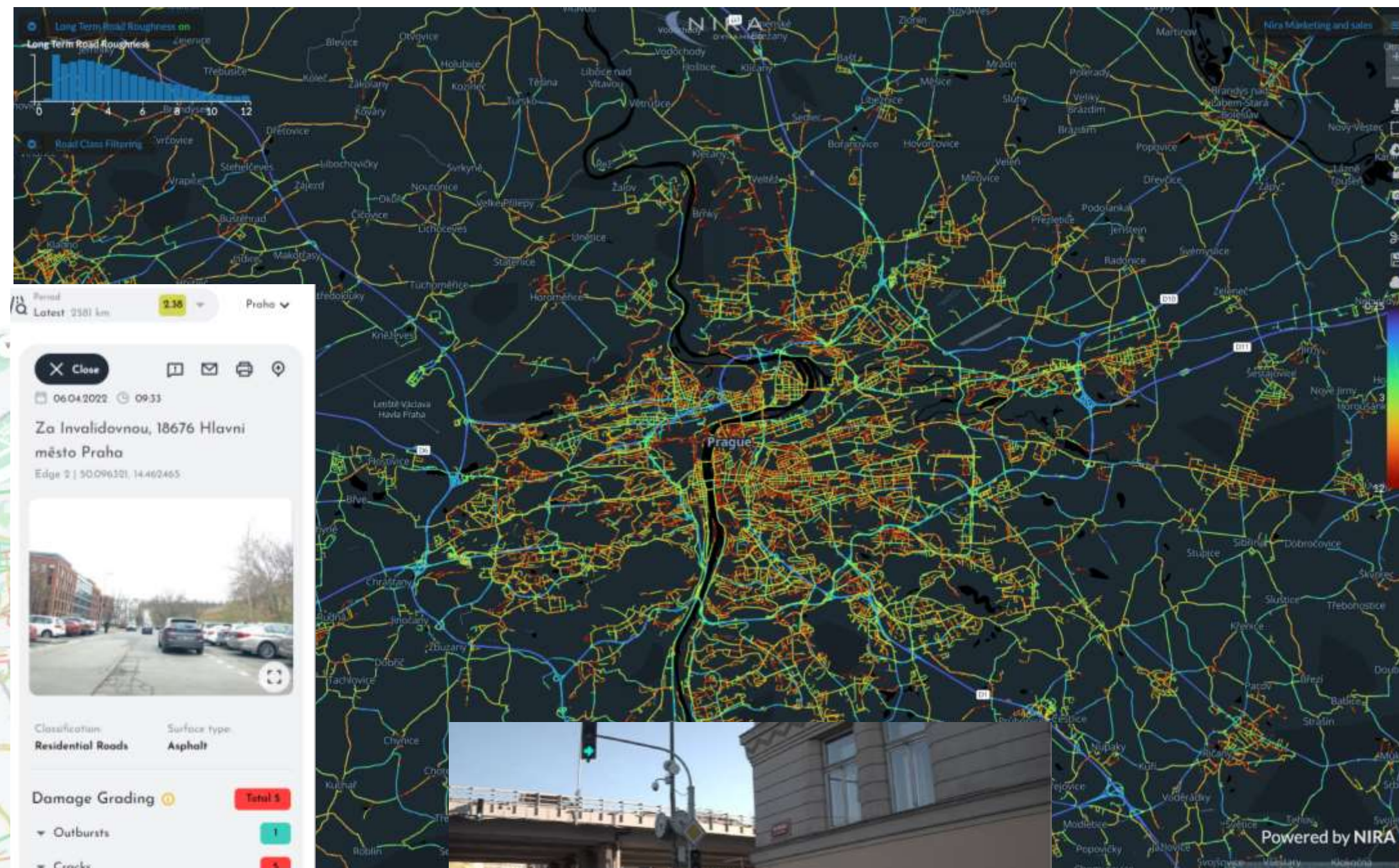
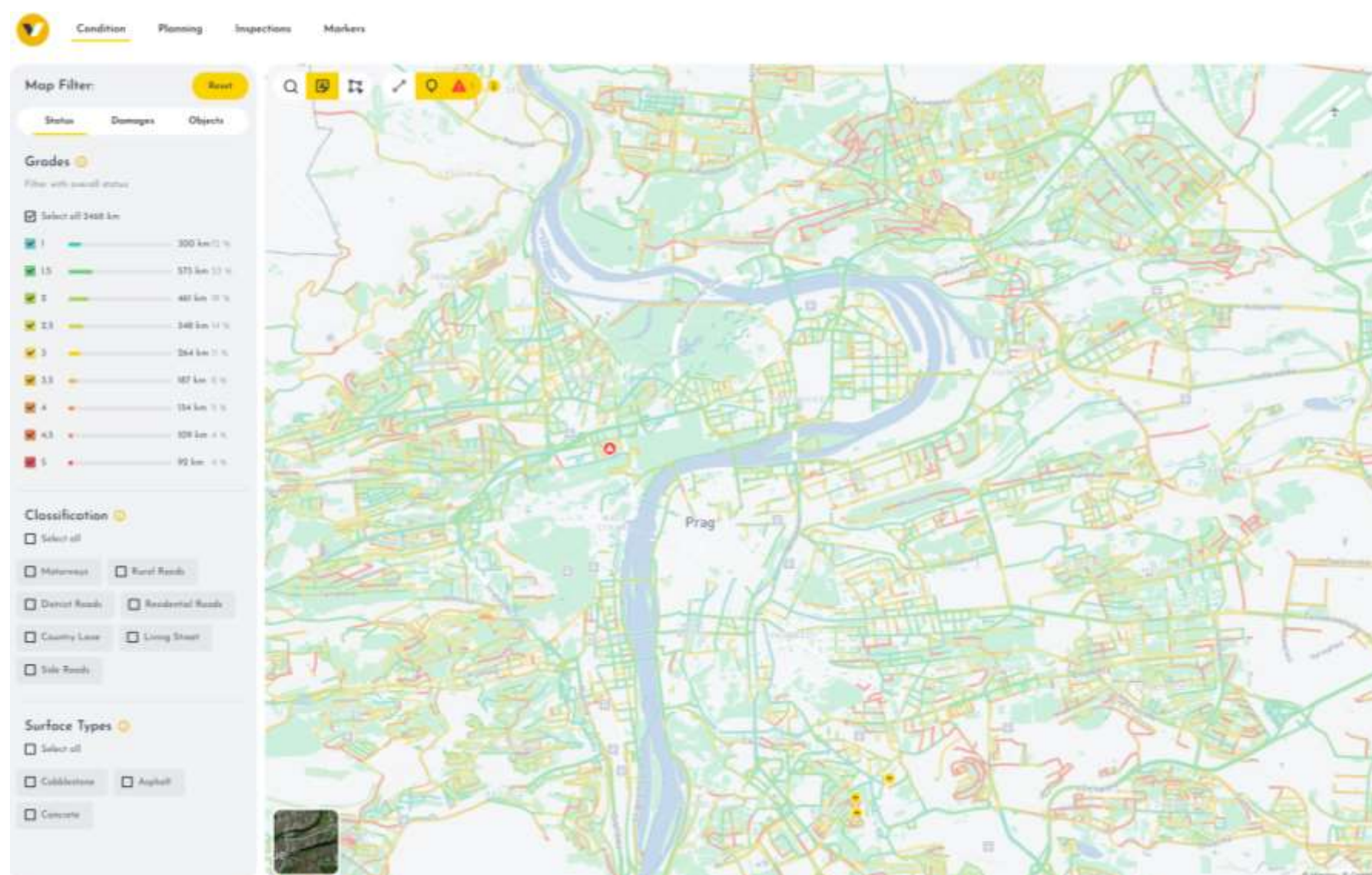


- Posupně přecházíme na nového dodavatele monitoringu zón – od 1.11. 2022 plně nahrazuje ELTODO nový dodavatel ITERAIT
- Soutěže na monitoring se zúčastnilo 7 významných firem poskytujících monitoring
- Klíčovým parametrem soutěže byla kvalita – provedli jsme měřené kvalitativní testy na více než 3 000 vozidlech
- Vítězný dodavatel nabídl **nejlepší kvalitu dat a poloviční cenu** v porovnání s předchozí smlouvou – **roční úspora 50 milionů korun**
- **Využití monitorovacích aut postupně rozšíříme na ostatní úlohy využívající analýzu videa** - kontrolu parkování mimo zóny, kontrolu dopravního značení, detekci poruch komunikací atd.



MONITORING KOMUNIKACÍ

Kde jsme a kam jdeme



Powered by NIRA

KOMUNIKACE PARKOVÁNÍ

Přehlednější a přívětivější informování o parkování



- Sjednocujeme a přesouváme komunikaci o parkování na univerzální brand **PARKING.PRAHA.EU**
- Dnes **spouštíme nové webové stránky** o parkování na stejnojmenné adrese parking.praha.eu
 - Jednoduše vysvětlujeme jak funguje regulace parkování v Praze
 - Opouštíme od složitých a nepřehledných zkratk – ZPS, VPH, OSU
 - Prezентujeme, že Praha nabízí komplexní služby v parkování – parkování nejsou jenom zóny
 - Ukazujeme jak jednoduše platit parkovné online
- Zvyšujeme dostupnost přímé komunikace - rozšířili jsme provozní dobu call centra parkování od 8.00 do 20.00
- Postupně vytváříme nové komunikační standardy – podpora MČ a rezidentů při rozšiřování zón

The screenshot displays the website interface for PARKING.PRAHA.EU. At the top, there is a navigation bar with the logo, menu items like 'Možnosti parkování', 'Časté dotazy', 'Mapa', 'Aktuality', and 'Kontakt', and buttons for 'Online parkovací automat' and 'Můj účet'. The main header features a blue banner with the text 'Platě za parkování v zónách pohodlně z domova nebo přímo z auta.' Below this, two columns highlight 'Online platba za krátkodobé stání' and 'Dlouhodobé parkovací oprávnění'. The main content area is titled 'Možnosti parkování v Praze' and is divided into two sections: 'Krátkodobé parkování' and 'Dlouhodobé parkování'. The 'Krátkodobé parkování' section includes sub-sections for 'P+R (Park & Ride)', 'Komerční parkování', 'Parkování v zónách' (with buttons for 'FIALOVÁ ZÓNA', 'MODRÁ ZÓNA', and 'ORANŽOVÁ ZÓNA'), and 'K+R (Kiss & Ride)'. The 'Dlouhodobé parkování' section includes 'Parkování v zónách' with buttons for 'FIALOVÁ ZÓNA' and 'MODRÁ ZÓNA'. Illustrations of cars and city buildings are used to visually represent the different parking services.

PARKOVACÍ PORTÁL



Správa parkovacích oprávnění přehledně na jednom místě

- Účet parkování v novém přehlednějším formátu
- Možnost přihlášení přes bankovní identitu – zjednodušený proces zařízení si parkovacího oprávnění bez nutnosti ověřování na pobočkách
- Integrace na Portál Pražana – jednoduchý přechod do Účtu parkování a základní informace o parkovacích oprávněních přímo na Portálu Pražana
- Integrovali jsme platbu kartou za dlouhodobé parkovací oprávnění do portálu – nově je **parkovací oprávnění aktivní okamžitě**

The screenshot displays the 'PARKING. PRAHA.EU' user interface. On the left is a sidebar with the user's name 'Filip Hájek', a 'Technická správa k...' dropdown, and navigation links for 'Přehled', 'Zácpoty', 'Ukončení oprávnění', 'Kontakty', and 'Původní klientská zóna'. The main content area is titled 'Chci vyřídít' and includes buttons for 'Nové oprávnění', 'Prodloužení oprávnění', and 'Registrace přenosné RZ'. Below this is a 'Platná oprávnění' section with a search bar and a table listing active permits. The primary focus is the 'Nové oprávnění' form, which includes fields for 'Kategorie' (set to '- Nevybráno -'), 'Adresa' (Veletřní 1623/24, Praha 7-Holešovice), 'Pořadové číslo vozidla', 'Oblast parkování' (set to '- Nevybráno -'), 'Platnost od' (15.09.2022), and 'Doba platnosti' (set to '- Nevybráno -'). There is a file upload section for 'Přílohy' with a 'Vybrat soubory' button and a note about file size and format restrictions. At the bottom, it shows 'Celková cena parkovacího oprávnění dle zadanych parametrů: 0 Kč' and buttons for 'Spočítat', 'Zrušit', and 'Odeslat'.

PLATBY ZA KRÁTKODOBÉ PARKOVÁNÍ

Důraz na online platby a co nejširší nabídka

- Provozujeme síť 1 200 parkovacích automatů, ale investujeme do online plateb
- Na všech parkovacích automatech informujeme o platbě online
- Od 22.9.2022 bude nově sekce **Parkování v aplikaci Lítačka** – garantovaný platební kanál vytvořený pro a spravovaný TSK

Otevíráme trh s distribucí parkovného

- Vytváříme nový trh a zavádíme otevřený proces pro připojení 3. stran.
- Distribuce parkovného za odměnu 4% - pokrývá transakční náklady a náklady s provozem aplikací. Férová pro provozovatele a výhodná pro Prahu
- Nový systém rozšiřuje počet aplikací (MPLA/Mapy.cz, Citymove, jednáme s EasyPark) a umožňuje nám rychleji elektronizovat parkování
- Jsme připraveni na integraci do infotainmentu automobilů (diskutujeme s Škoda Auto)

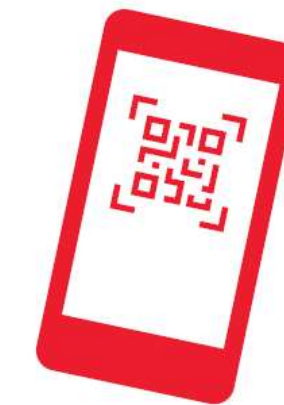


PARK & RIDE

Co nejlepší produkt pro naše zákazníky



- Od srpna 2022 provozujeme naše **P+R v režimu 24/7**
- Upravili jsme cenovou politiku – již **žádná penalizace za noční parkování**
Základní cena 50/100 Kč za 24 hodin a 10 Kč/hod za každou další hodinu -
víkendy, svátky a vánoční prázdniny se nezapočítávají
Vycházíme vstříc poptávce - nový tarif **podporuje zaměstnance na nočních směnách a motivuje víkendové návštěvníky** Prahy k parkování mimo centrum
Lépe nám umožňuje **využít kapacity parkovišť mimo špičku** a nekanibalizuje hlavní poslání P+R parkovišť
- **Nový technologický standard** - všechny P+R osazeny kamerami na rozpoznání SPZ, novými parkovacími automaty a umožňují platby v aplikaci MPLA
- Rozšiřujeme síť Bike+Ride na našich parkovištích



Zaplatte
parkovné
mobilem

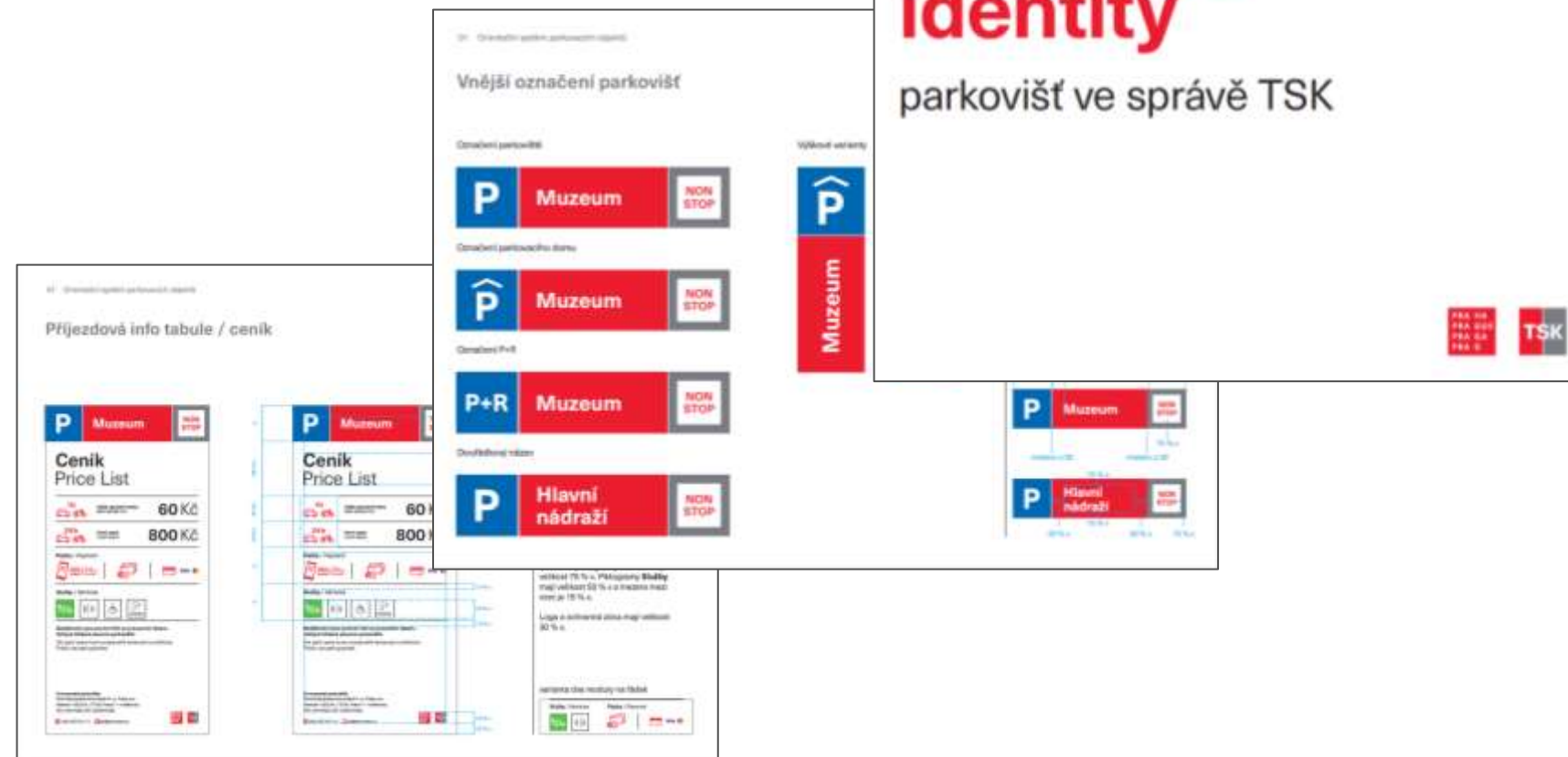
Pay the
parking fee
by mobile

KOMERČNÍ PARKOVIŠTĚ

- Postupně přebíráme „městská parkoviště“ od soukromých subjektů a sjednocujeme je pod nový standard a **nový vizuál**
- Postupně investuje do standardizace technologie a centrálního dispečinku
- Investujeme do **zlepšení technické infrastruktury**

Manuál grafické identity

parkovišť ve správě TSK



Po a před

