

PODPORA ELEKTROMOBILITY Z POHLEDU MŽP

CHYTRÁ A ČISTÁ MOBILITA

22.9.2022, PRAHA



Jaroslav Kepka, Vedoucí oddělení politiky a strategií ŽP

Ministerstvo životního prostředí

jaroslav.kepka@mzp.cz



OBSAH

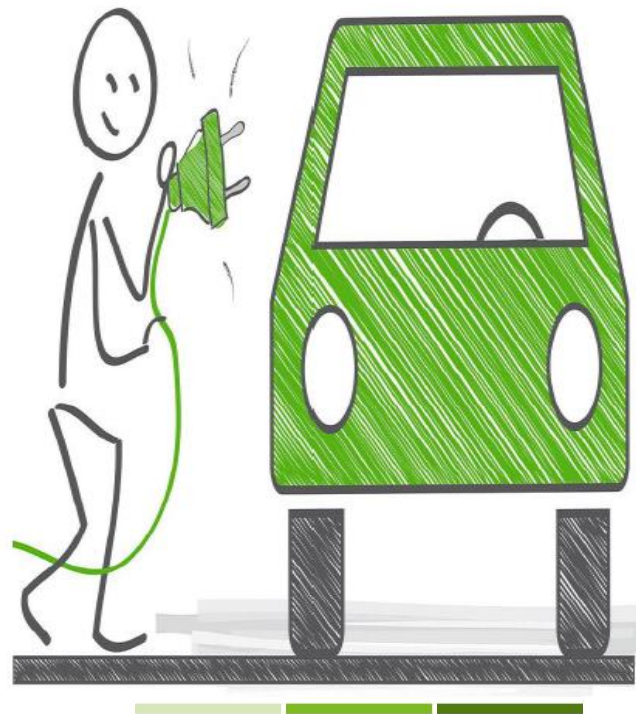
- Shrnutí 4 výzev z NPŽP (2016-2019)
- Národní plán obnovy
 - 2.4.3.1 podpora dobíječek v rámci NZÚ
 - 2.4.2.2 podpora nákupu vozidel plus DS pro veřejný sektor
- Modernizační Fond
 - TransCOM
 - TransGOV
- Evropský týden mobility



NÁRODNÍ PROGRAM ŽIVOTNÍHO PROSTŘEDÍ (NPŽP)

- Vyhlášeny celkově 4 výzvy v letech 2016-2019
- Celková alokace 400 mil. Kč
- Podpořeno 606 BEV, 25 PHEV a 14 HEV, 163 CNG a 69 wallboxů
- Podpora municipalit, krajů, městské firmy atd.
- Max % podpory: 40%

Typ vozidla/Podpora	Maximální výše dotace na jedno vozidlo			
	CNG	Elektromobil	Plug-in hybrid	Hybrid
M1 (osobní)	50 tis. Kč	250 tis. Kč	200 tis. Kč	50 tis. Kč
N1 (nákladní do 3,5t včetně)	100 tis. Kč	500 tis. Kč	200 tis. Kč	x
L7E (malá užitková)	x	200 tis. Kč	x	x
L6E	x	100 tis. Kč	x	x
L1E, L2E (motorky do 45 km/h)	x	20 tis. Kč	x	x
L3E, L4E, L5E (motorky nad 45 km/h)	x	50 tis. Kč	x	x
M2, M3 do 7,5t včetně (minibus)	150 tis. Kč	1 mil. Kč	x	x
N2 do 12t včetně (nákladní střední)	250 tis. Kč	x	x	x



NÁRODNÍ PLÁN OBNOVY (NPO): 2022-2023 (2025)

- MŽP v je oblasti čisté mobility garantem 2 subkomponent:
- **2.4.1.3 Podpora dobíjecích stanic pro domácnosti v rámci výzev NZÚ**
 - Alokace 144 mil. Kč
 - Cíl: 2880 nev. dobíjecích bodů
 - 2 výzvy pro domácnosti a bytové domy v rámci NZÚ
 - příjem žádostí 12. 10. 2021, možná podpora na DB 45 tis. Kč
- **2.4.2.2. Podpora nákupu BEV/H2 + neveřejných dobíjecích stanic**

PODPORA NÁKUPU POUZE BEV/H2+ NEVEŘEJNÝCH DOBÍJECÍCH STANIC PRO VEŘEJNÝ SEKTOR I.

- Podpora nákupu vozidel s alternativním pohonem (elektromobily a vozidla s vodíkovým pohonem) a dobíjecích stanic pro veřejný sektor
- Alokace **600 mil. Kč z prostředků NPO**
- **Výzva vyhlášena 1. června 2022**
- **Do 15. 12. 2023 nebo do vyčerpání prostředků**
- Ukončení realizace projektu **30. 6. 2025**, způsobilost výdaje od 1. 2. 2020
- Cíl a) 1485 BEV, H2 (kategorie L, M, N, SS nově)
- Cíl b) 200 neveřejných dobíjecích bodů
- Návaznost na usnesení vlády respektive zákon o čistých vozidlech povinnost veřejných zadavatelů nakupovat vozidla s alternativním pohonem.

PODPORA NÁKUPU POUZE BEV/H2+ NEVEŘEJNÝCH DOBÍJECÍCH STANIC PRO VEŘEJNÝ SEKTOR II.

- **Ke 22. 8. 2022 zaevidovány žádosti o podporu projektů za bezmála 184 mil. Kč**
 - **398 automobilů na alternativní pohon a 124 dobíjecích stanic**
- Typy žadatelů:
 - Obce, Kraje, Dobrovolné svazky obcí, Státní či národní podniky
 - Správa železnic, Státní organizace, Státní příspěvkové organizace
 - Veřejné výzkumné instituce a výzkumné organizace
 - Veřejnoprávní instituce, Městské části hl. města Prahy
 - Příspěvkové organizace územních samosprávných celků
 - Vysoké školy, školy a školská zařízení a školské právnické osoby
 - Nestátní neziskové organizace (obecně prospěšné společnosti, nadace, nadační fondy, zapsané ústavy, spolky)
 - Registrované církve a náboženské společnosti, jejich svazy a evidované právnické osoby
- **Obchodní společnosti vlastněné (spoluvlastněné) veřejným subjektem.**



PODPORA NÁKUPU POUZE BEV/H2+ NEVEŘEJNÝCH DOBÍJECÍCH STANIC PRO VEŘEJNÝ SEKTOR III.

Typ vozidla/dobíjecí stanice	Maximální výše podpory na jedno vozidlo/dobíjecí stanici	
	Elektromobil ¹	Automobil s vodíkovým pohonem ¹
M1 (osobní)	300 tis. Kč	500 tis. Kč
N1 (nákladní do 3,5t včetně)	500 tis. Kč	není podporováno
L7E (malá užitková)	200 tis. Kč	není podporováno
L6E	100 tis. Kč	není podporováno
L1E, L2E (motorky do 45 km/h) ²	30 tis. Kč	není podporováno
L3E, L4E, L5E (motorky nad 45 km/h) ²	50 tis. Kč	není podporováno
M2, M3 do 7,5t včetně (minibus)	1 mil. Kč	není podporováno
N2 do 12t včetně (nákladní střední)	1 mil. Kč	není podporováno
SS (pracovní stroj samojízdný)	700 tis. Kč	není podporováno
Dobíjecí stanice ³	30 tis. Kč	není podporováno

- Navýšení max. podpory ze 40 na 50 %
- Podpora poskytována formou fixní dotace
- Možno aplikovat financování formou finančního leasingu

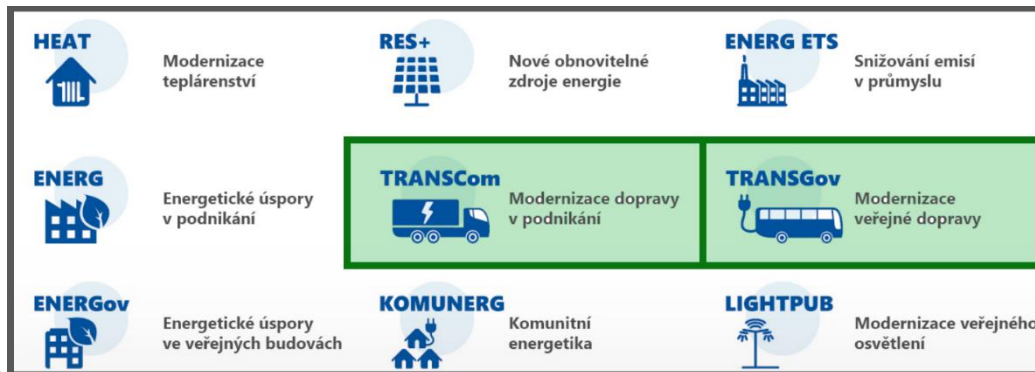


PODPORA NÁKUPU POUZE BEV/H2+ NEVEŘEJNÝCH DOBÍJECÍCH STANIC PRO VEŘEJNÝ SEKTOR IV.

- 1) V případě, že se bude jednat o **náhradu stávajících vozidel na fosilní paliva**, tj. bude ze strany žadatele/příjemce jednoznačně prokázáno vyřazení vozidla z povozu (vyřazení z registru vozidel a ekologická likvidace), **je max. podpora (finanční limit) na jedno vozidlo navýšena o 20 %**.
- 2) Nelze žádat o samostatnou podporu nákupu vozidel kat. L1e a L2e, pouze jako integrovanou součást **komplexního projektu**, tj. se žádostí o podporu na nákup vozu v kategorii M nebo N.
- 3) Nelze žádat o samostatnou podporu nákupu DS, pouze jako integrovanou součást **komplexního projektu**, tj. se žádostí o podporu na nákup min. jednoho vozidla.

MODERNIZAČNÍ FOND (2030)

- Celková předpokládaná alokace 400 – 500 mld. Kč
- 9 oblastí podpory z toho 2 na podporu čisté mobility (8,5 % alokace)
- **5. TRANSCoM – Modernizace dopravy v podnikatelském sektoru (3,5 %)**
- **6. TRANSGov – Modernizace veřejné dopravy (5 %)**
- Zdroje ModFondu budou využity primárně po vyčerpání NPO a OP



PODPORA ČISTÉ MOBILITY NAPŘÍČ SEKTORY

MMR

IROP

- CNG (bio) a EL autobusy, trolejbusy, tram
- + dobíjecí infrastruktura
- Příjemci: veřejné DP

+ legislativa

- Zákon/usnesení vlády o čistých vozidlech

MD

OPD

- Infrastruktura pro EV, LNG a vodík.
- Příjemci: provozovatelé DS

NPO

- trolejbusy a tramvaje v Praze

MPO

OPTAK

- EV a nev. dobíjecí stanice
- Příjemci: podnikatelé

NPO ?

- EV a nev. dobíjecí stanice
- Příjemci: podnikatelé

MŽP

NPO

- EV, vodík a dobíjecí stanice pro veřejný sektor
- Dobíjecí stanice pro bytové domy a domácnosti (NZÚ)

Modernizační Fond

- Doprava v podnikání
- Veřejná doprava

PLÁNOVANÉ VYUŽITÍ JEDNOTLIVÝCH PROGRAMŮ V ČASE



EVROPSKÝ TÝDEN MOBILITY

MŽP je zastřešujícím subjektem pro ČR

- **Slogan: Kombinuj a Jed' (Mix and Move!)**
- **Téma: Lepší dostupnost (Better connections)**

Zapojit se můžou obce/města

Podpora zejména nemotorové dopravy + aktivní mobilita + multimodalita

Letos nahlášeno zatím 24 obcí a měst (např. Praha, Litomyšl, Třinec, Jihlava, Brno, Havířov, Ústí, Chrudim)

Doprovodné akce: Pěšky do školy, Do práce na kole, Výzva 10 000 kroků,...



Kontakt: jaroslav.kepka@mzp.cz



Ministerstvo životního prostředí