

MĚSTO ŽIJE

A PROSPERUJE

TAM, KDE SE

DOBŘE CHODÍ

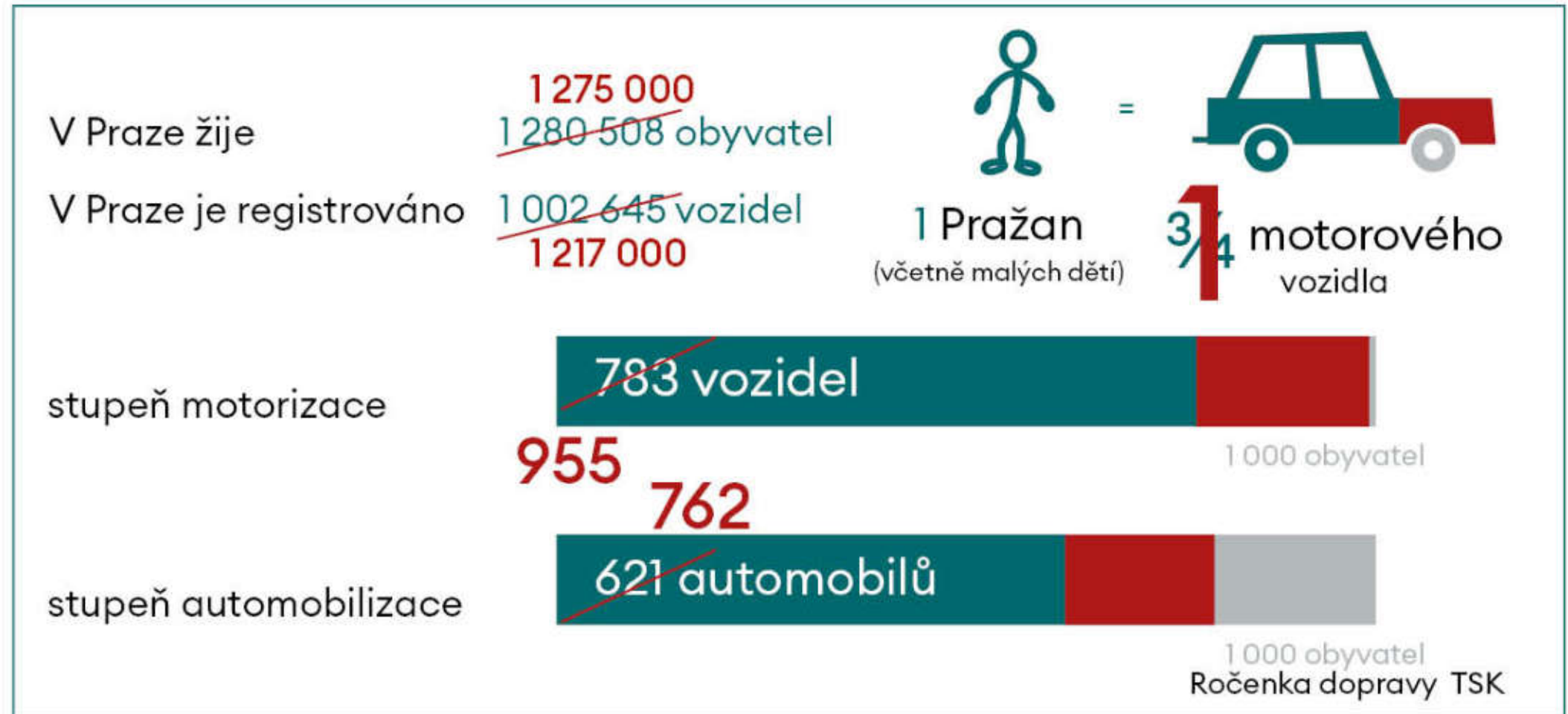


Blanka Klimešová



Město není nafukovací

Vývoj motorizace a automobilizace v Praze 2016–2021









makro



distribuce

5AD 6056

OPTIK

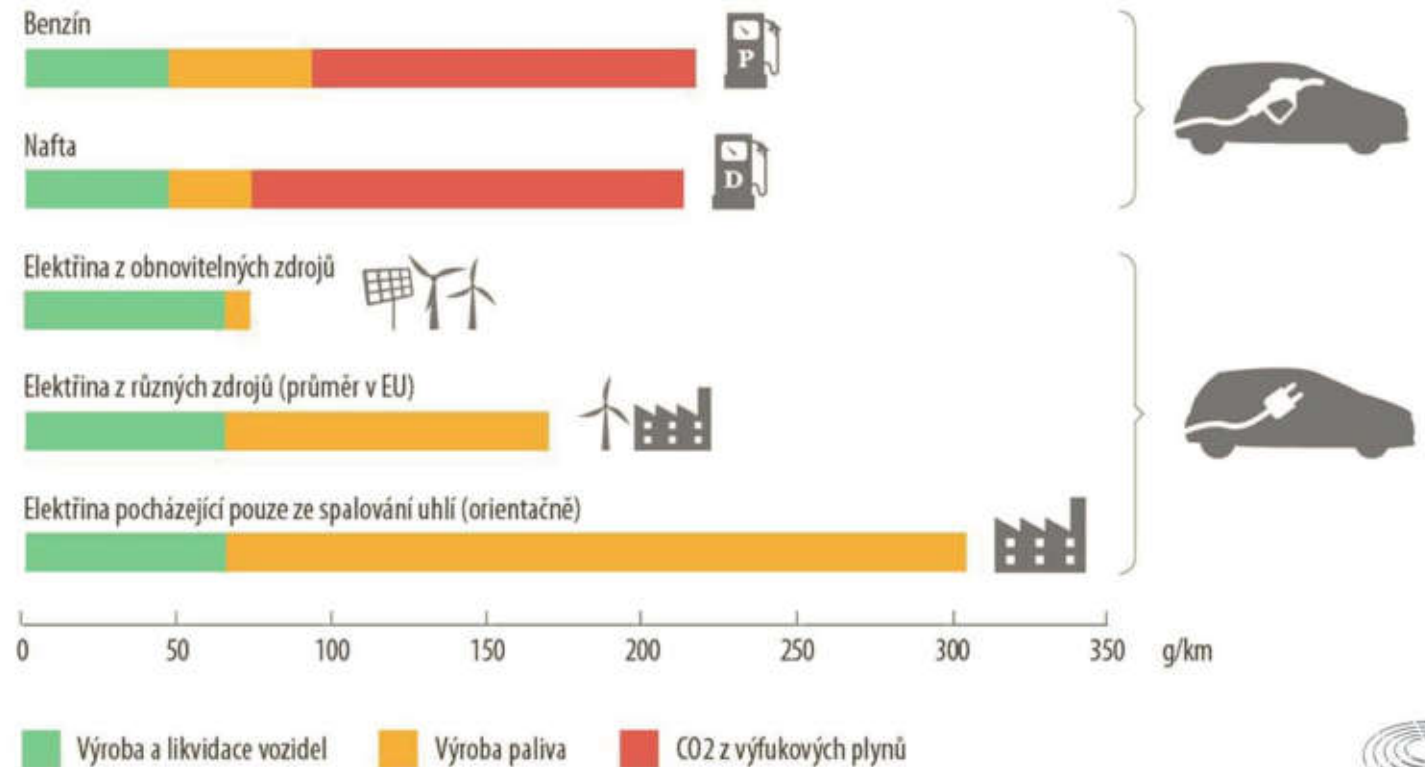
Optika

Čistá doprava

„Hlavním cílem čisté mobility by mělo být především snižování zdravotně rizikových emisí z dopravy, kterými jsou zejména rizikové emise prachových mikročástic menších než 10 mikrometrů, tzv. PM₁₀, částice PM_{2,5}, dále polycyklické aromatické uhlovodíky, benzen, aldehydy, oxidy dusíku, prekursorzy ozónu, těžké kovy a prach.“

mzp.cz

Emise CO₂ produkované v dopravě



Zdroj: Evropská agentura pro životní prostředí

Chůze je DOBRÁ



ZDRAVÍ



ŽIVOTNÍ PROSTŘEDÍ



BEZPEČÍ



PROSPERITA



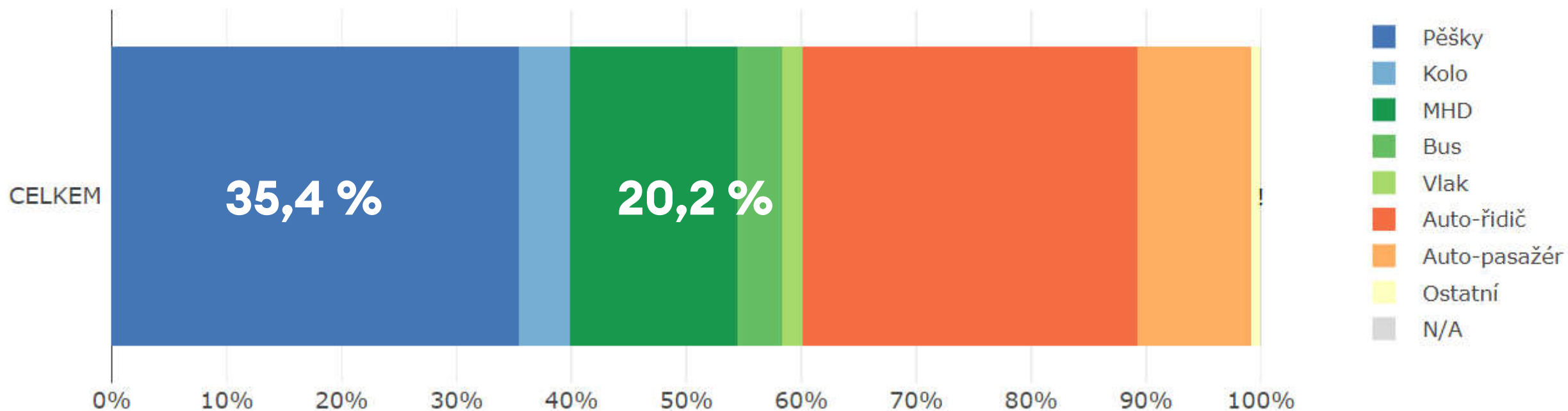
FLEXIBILITA A ODOLNOST



INKLUZE

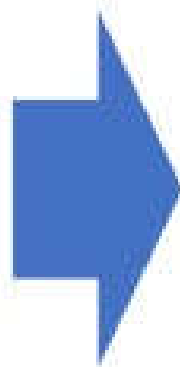
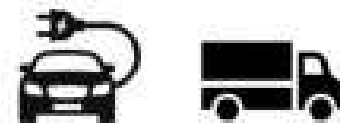
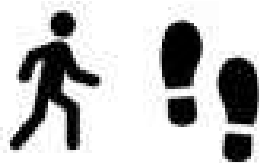
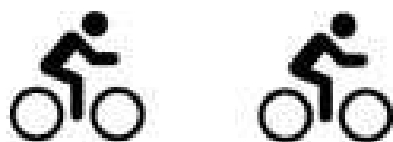
Chůze je DOPRAVA

Rozdělení cest podle hlavního dopravního prostředku, Česká republika, CELKEM



Chůze si zaslouží péči

.....



Chůze si zaslouží péči

PROSTOR

PRO CHODCE

JE:







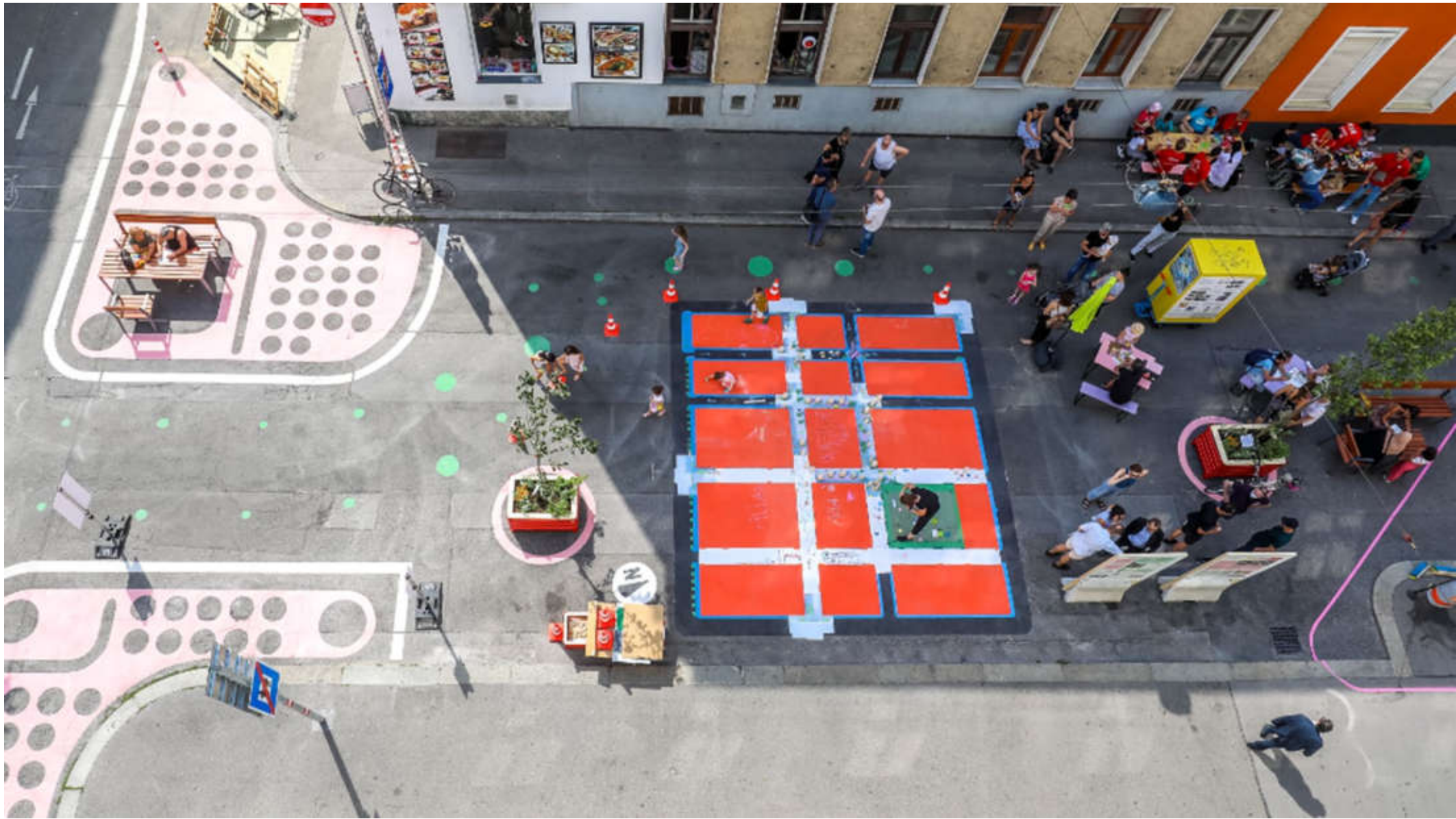
PIAZZE APERTE



LOW TRAFFIC NEIGHBOURHOOD



SUPERBLOKY

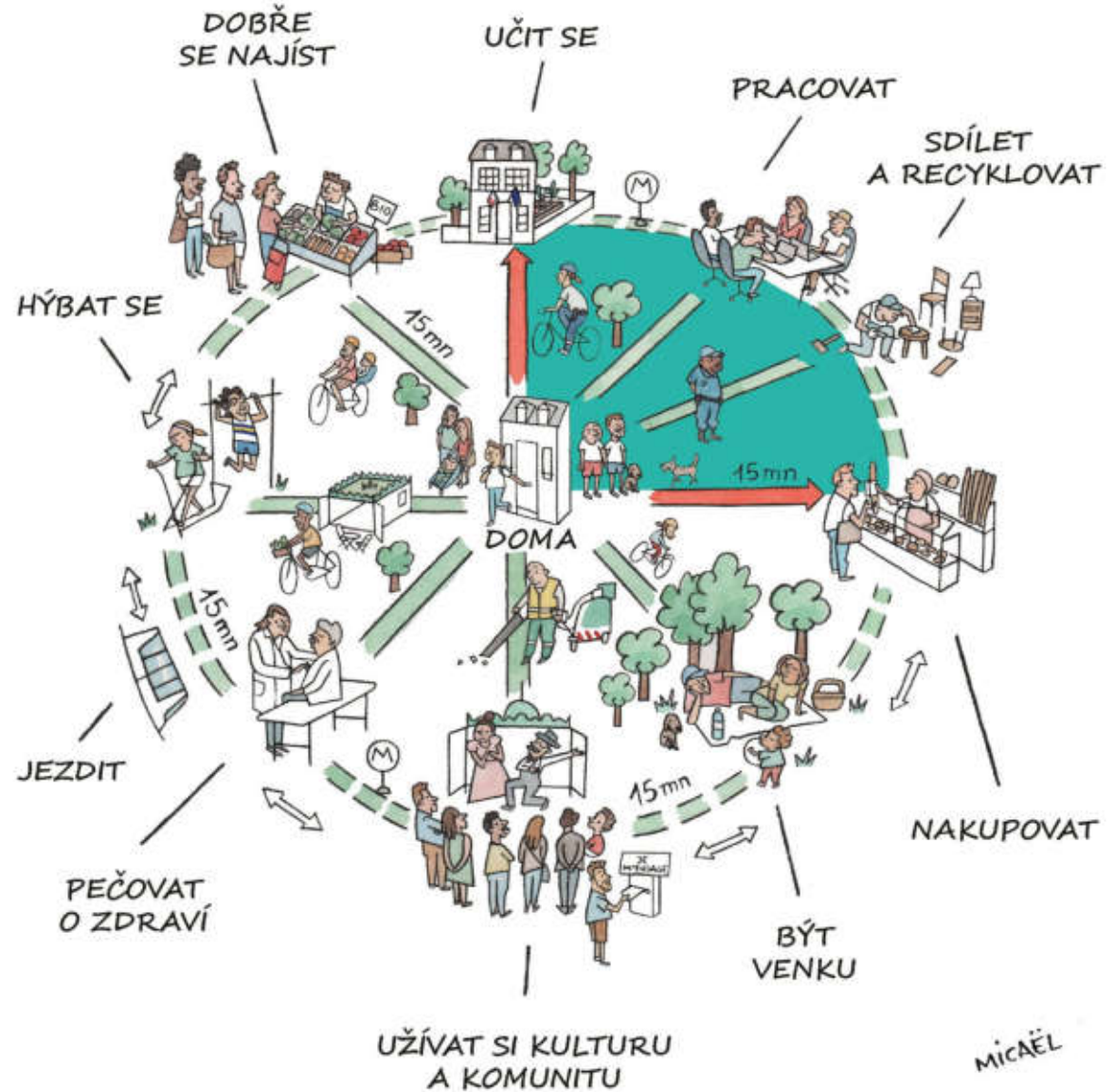


ŠKOLNÍ ULICE



PATNÁCTIMINUTIVÉ MĚSTO

Le Paris
du quart d'heure



Projekty Pěšky městem



BEZPEČNÉ CESTY DO ŠKOLY



Vyzkoušejte změnu

pěšky
.....
městem

Registrace
otevřena

KONFERENCE
12.—13. 10. 2023
CAMP — Praha 2

PRAHA
PRAGUE
PRAHA
PRAG

IPR
Praha

CAMP

●● mmcité





- Město, kde se dobře dýchá.
- Město schůdného v každém věku.
- Město, kde lidé rádi a snadno chodí pěšky.
- Město vstřícné k setkání a sousedskému životu.

www.peskymestem.cz

