



PŘIPRAVOVANÉ PRAŽSKÉ MOSTY PŘES VLTAVU A VELKÉ OPRAVY

ING. MILAN KOMÍNEK

DĚDICTVÍ NAŠICH PŘEDKŮ

19 MOSTŮ PRO SILNIČNÍ, TRAMVAJOVOU, CYKLISTICKOU
A PĚŠÍ DOPRAVU + 8 MOSTŮ ZANIKLÝCH



PŘIPRAVOVANÉ PRAŽSKÉ MOSTY PŘES VLTAVU A VELKÉ OPRAVY

ING. MILAN KOMÍNEK



- Most je především nosná konstrukce
- Architektury oceňované části jsou pouze doplňky
- Rozhod. Min. kultury – most **není** kulturní památka
- V současné době návrh velké opravy metodou tzv. citlivé rekonstrukce

PLÁNOVANÉ OPRAVY DALŠÍCH MOSTŮ PŘES VLTAVU

- **Hlávkův most**
90 tis. vozidel/den
- **Most Legií**



- **Most Palackého**



- **Most Barrandovský**
144tis. vozidel/den
oprava spodní stavby 2020-2021
oprava horní stavby za omezeného provozu 2+2 (2022-2025)
předpokládané náklady 600tis CZK



PLÁNOVANÉ OPRAVY DALŠÍCH MOSTŮ PŘES VLTAVU

- **Negrelliho viadukt**

- kompletní rekonstrukce
- rek. na 6 obloucích navíc, posun termínu a vícenáklady
- dokončení v roce 2020



- **Karlův most**

- dokončena oprava základů, mostovky, parapetů a ledolamů
- zahájena příprava opravy všech kleneb



ŽELEZNIČNÍ MOST NA VÝTONI - OPRAVA NEBO NOVOSTAVBA

Studie novostavby IPR 2019 - pod vedením prof. Kouckého, za spolupráce doc. Rottera.
- 2 mosty, 3 koleje



ŽELEZNIČNÍ MOST NA VÝTONI - OPRAVA NEBO NOVOSTAVBA

VÝSLEDKY SOUTĚŽE 2023

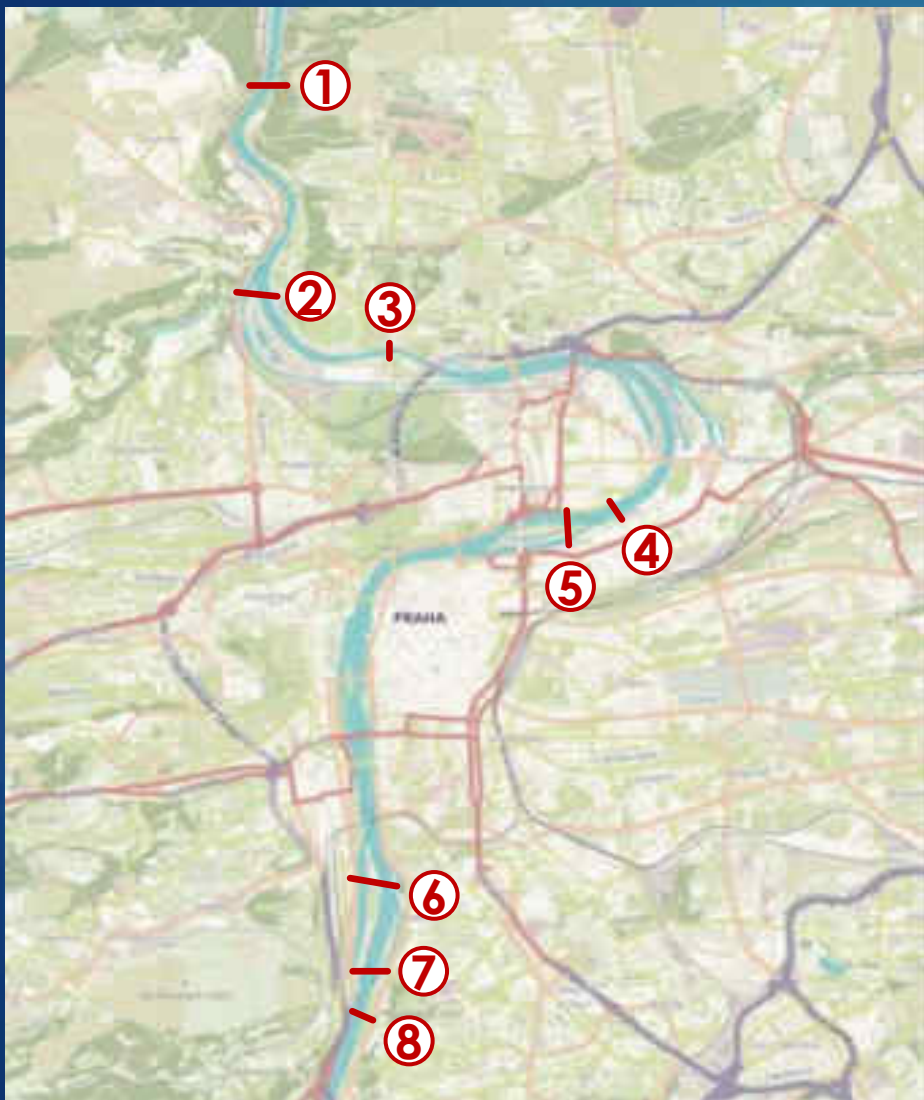


VELKÉ OPRAVY PRAŽSKÝCH MOSTŮ PŘES VLTAVU

ING. MILAN KOMÍNEK

PŘIPRAVOVANÉ PRAŽSKÉ MOSTY

8 NOVÝCH MOSTŮ PRO SILNIČNÍ, MHD,
CYKLISTICKOU A PĚŠÍ DOPRAVU



- 1 – SUCHDOLSKÝ MOST
- 2 – MOST PODBABA – TROJA
- 3 – NOVÁ TROJSKÁ LÁVKA
- 4 – ROHANSKÝ MOST
- 5 – LÁVKA "HOLKA"
- 6 – MOST SMÍCHOV-PODOLÍ NA DOLINÁCH
- 7 – MOST PODOLÍ-SMÍCHOV
- 8 – DVORECKÝ MOST

SUCHDOLSKÝ MOST



Historie:

- severní část SOKP, stavba 519
- na tomto místě byl plánován most již ve 30. letech 20. století
- architektonicko-konstrukční soutěž v roce 1998

I. cena neudělena

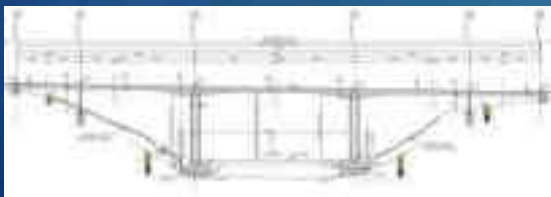
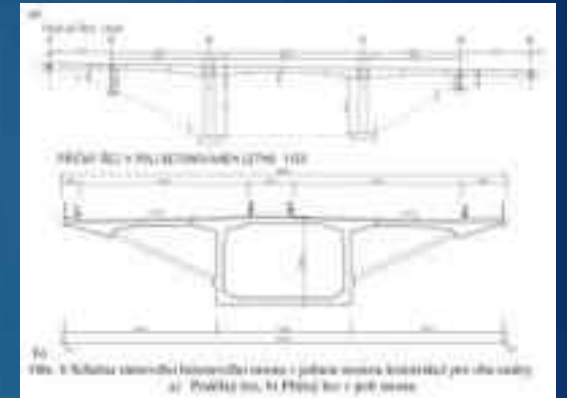
II. cena 3 návrhy – ČVUT (Študnička, Rotter a kol.)

Dopravoprojekt Ostrava

Burian, Křivinka, Eichler

III. cena SHB Brno

- řada studií v letech 2005-2017



Současnost:

- květen 2018 – zhodnocení 2 koncepcí dvouúrovňového a jednoúrovňového mostu podle současných ZÚR (inženýrská akademie České republiky, květen 2018)

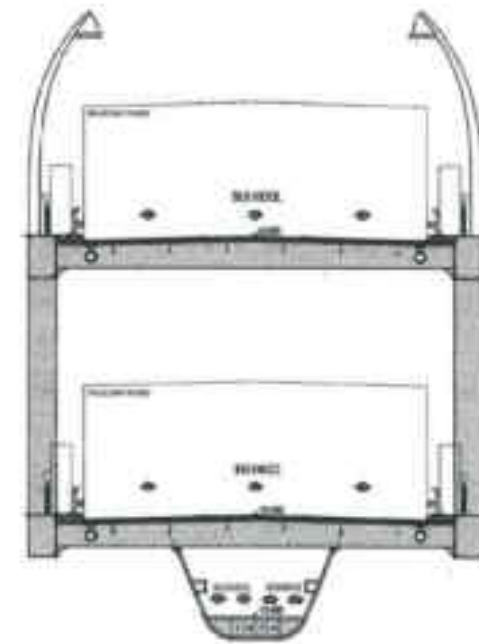
Doporučené řešení – jednoúrovňové o 5ti polích, nejlépe z předpjatého betonu

- 2018-2019 byla zpracována EIA včetně Technické studie s jednoúrovňovým řešením (AF-CITYPLAN, Pragoprojekt)

SUCHDOLSKÝ MOST



Obr. 7a Patrový most ze soutěže z roku 1998, zákres do fotografie

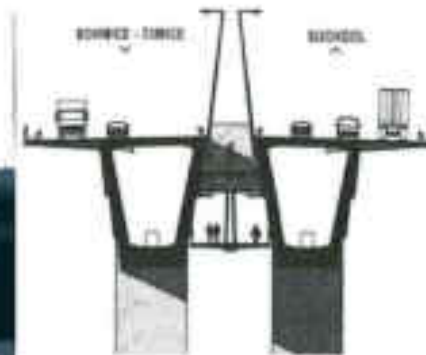


Obr. 7b Patrový most ze soutěže z roku 1998, příčný řez

SUCHDOLSKÝ MOST



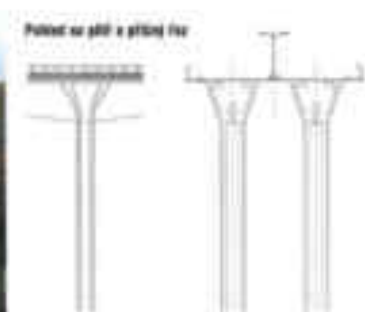
Obr. 8a Letmo betonovaný betonový předpjatý most (provoz pěších v dolní úrovni)



Obr. 8b Příčný řez nad pilířem



Obr. 9 Letmo betonovaný předpjatý most (provoz pěších v horní úrovni)



Obr. 9b Pohled na pilíř a příčný řez.

SUCHDOLSKÝ MOST



Obr. 10a Ocelobetonový spřažený trémový přímopásový most (pěší v dolní úrovni)



Obr. 10b Příčný řez nad pilířem



Obr. 11 Ocelobetonový spřažený trémový most s náběhy (provoz pěších v horní úrovni)

SUCHDOLSKÝ MOST



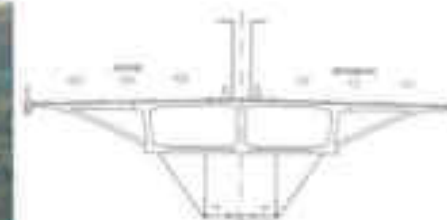
Obr. 12a Zavěšený most s ocelovou mostovkou pro oba směry (pěší v horní úrovni)



Obr. 12b Schéma příčného řezu



Obr. 13a Zavěšený most s betonovou mostovkou pro oba směry (pěší v dolní úrovni)



Obr. 13b Příčný řez mostem

MOST PODBABA – TROJA TZV. „NÍZKOVODNÍ“



- přes severní cíp Císařského ostrova
- původně určený pro místní automobilovou, pěší, cyklistickou a případně autobusovou dopravu
- 2008 neoficiální úvahy zahrnující i propojení uvažovaných tramvajových tratí v Podbabě a Trojském břehu
- 2018 nový Metropolitní plán- tramvajový most pro severní tramvajovou tangentu a bez aut
- v poslední době úvahy o lanové dráze místo tramvají

NOVÁ TROJSKÁ LÁVKA



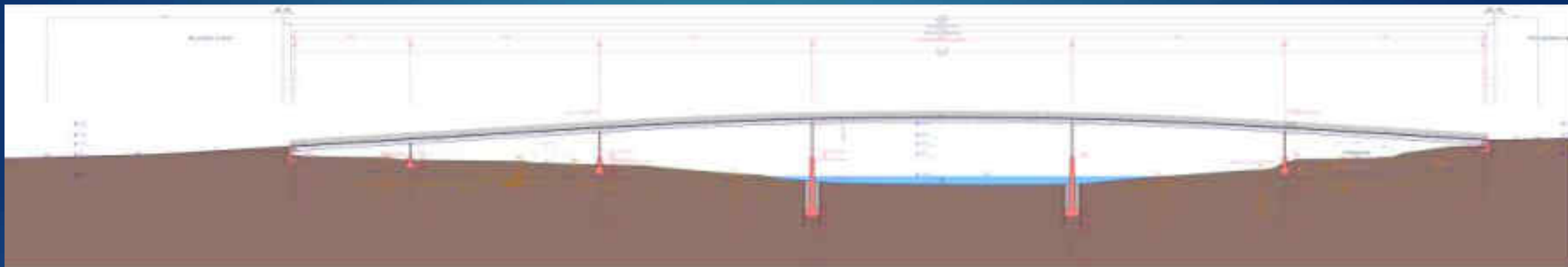
- náhlý kolaps původní Trojské lávky prosinec 2017
- probíhá šetření o příčinách



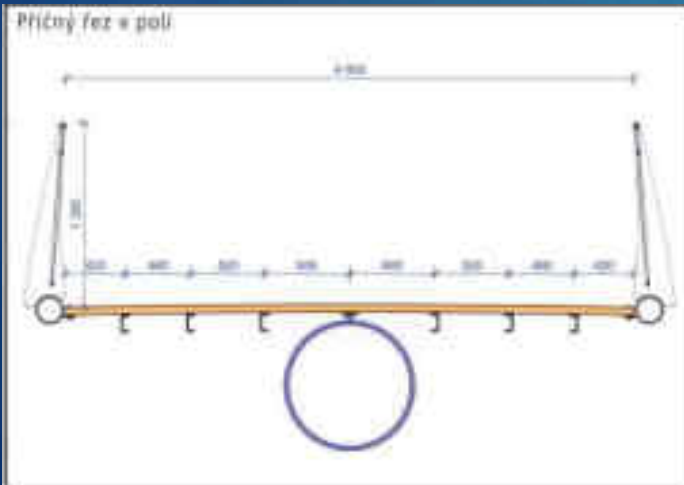
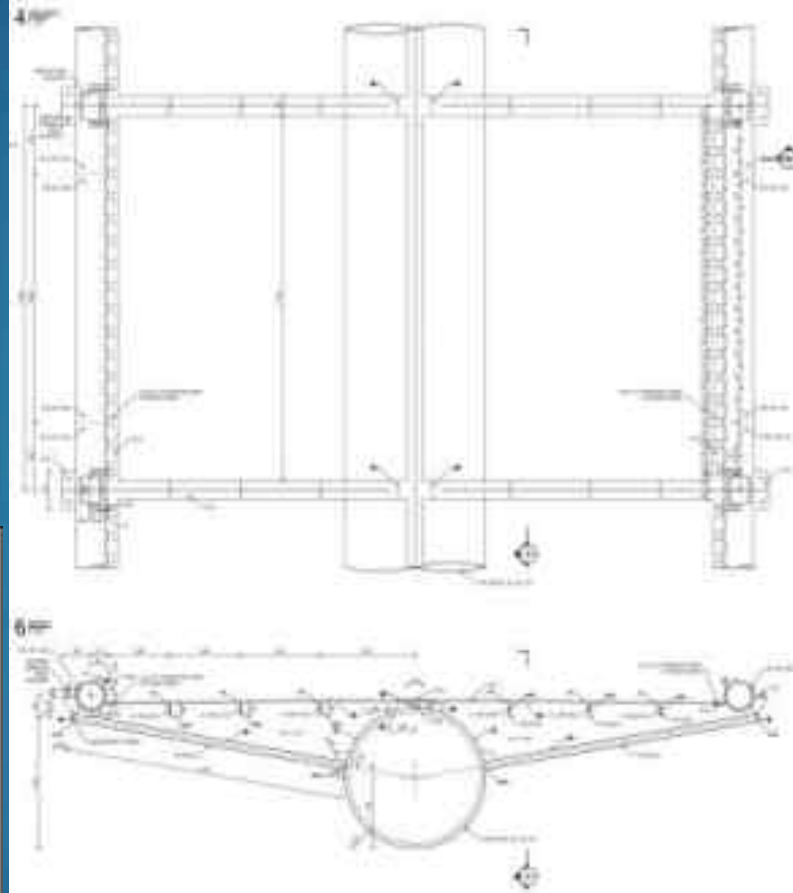
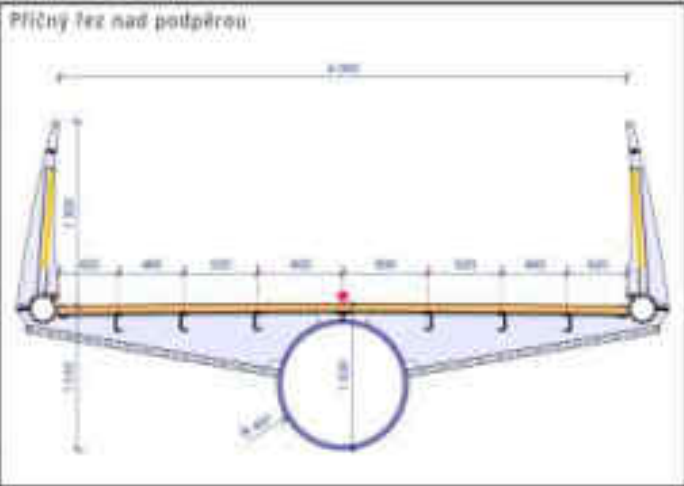
NOVÁ TROJSKÁ LÁVKA



NOVÁ TROJSKÁ LÁVKA



NOVÁ TROJSKÁ LÁVKA



Novák Partner



ROHANSKÝ MOST



- dříve nazývaný most Holešovice – Karlín nebo Holešovice – Rohanský ostrov
- 1924 poprvé v Regulačním plánu Státní regulační komise pro Prahu (Komunardů – Šaldova)
- 1999 v Územním plánu Prahy (Komunardů – Thámova)
- v následujících letech celá řada úvah a studií, diskuze Praha 7 Praha 8
- 2018 poslední varianta Metropolitní plán (Urxova – Jateční)
- 2018 IPR -koncepční rozvaha (Urxova – Jateční) šířka cca 23 m, tramvaje, auta 1+1, cyklisté, pěší
- IPR 2019 – studie pod vedením prof. Kouckého za spolupráce Ing. Janaty

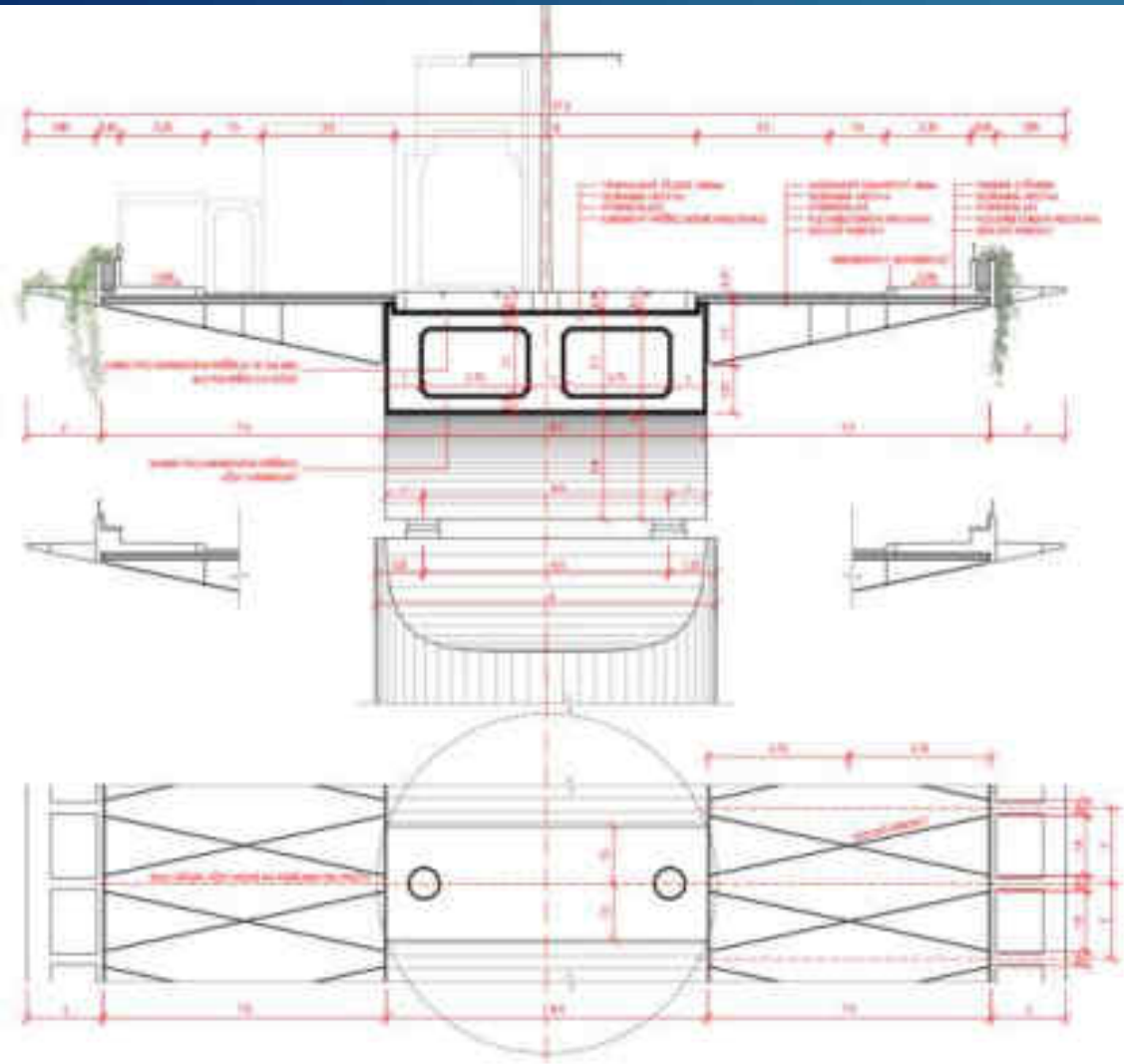
ROHANSKÝ MOST



ROHANSKÝ MOST



ROHANSKÝ MOST



LÁVKA PRO PĚŠÍ A CYKLISTY HOLEŠOVICE - KARLÍN "HOLKA"



- ZPRACOVÁNÍ ARCHITEKTONICKÉHO A KONSTRUKČNÍHO NÁVRHU LÁVKY PRO PĚŠÍ A CYKLISTY
- SPOJNICE BŘEHŮ KARLÍNA, HOLEŠOVIC A OSTROVA ŠTVANICE
- CELOMĚSTSKY VÝZNAMNÉ PROPOJENÍ MEZI MĚSTSKÝMI ČÁSTMI
- ZPŘÍSTUPNIT OSTROV ŠTVANICE
- POSKYTNOUT KOMFORTNÍ A JEDNODUCHÝ PŘÍSTUP NA UVEDENÉ LOKALITY

LÁVKA PRO PĚŠÍ A CYKLISTY HOLEŠOVICE - KARLÍN "HOLKA"

ZÁKLADNÍ PARAMETRY SOUTĚŽE

- SOUTĚŽ JEDNOFÁZOVÁ (JEDNOKOLOVÁ) MEZINÁRODNÍ - 2017
- SOUTĚŽ BYLA VYHLÁŠENA JAKO PROJEKTOVÁ
- ZÁMĚR ZADAVATELE V NÁVAZNOSTI NA SOUTĚŽ A NA ZÁKLADĚ NAVAŽUJÍCÍHO JŘBU ZADAT PROJEKTOVOU PŘÍPRAVU A AD
- PROBĚHLO JŘBU, ZAHÁJENA PROJEKTOVÁ PŘÍPRAVA A REALIZACE LÁVKY 2022 ?



LÁVKA PRO PĚŠÍ A CYKLISTY HOLEŠOVICE - KARLÍN "HOLKA"

TYPOLOGIE NÁVRHŮ

- I. MOSTY S VÝRAZNÝMI NOSNÝMI PRVKY NAD NIVELETOU A VELKÁ ROZPĚTÍ
- II. MOSTY S VÝRAZNÝMI NOSNÝMI PRVKY POD NIVELETOU A VELKÁ ROZPĚTÍ
- III. MOSTY S KLIDNOU KŘIVKOU VODOROVNÉ N. K. O VÍCE POLÍCH
- IV. EXTRÉMNÍ AMBICIÓZNÍ ŘEŠENÍ A ROBUSTNÍ FORMY

LÁVKA PRO PĚŠÍ A CYKLISTY HOLEŠOVICE - KARLÍN "HOLKA"

Celkem posuzováno 48 návrhů



LÁVKA PRO PĚŠÍ A CYKLISTY HOLEŠOVICE - KARLÍN "HOLKA"

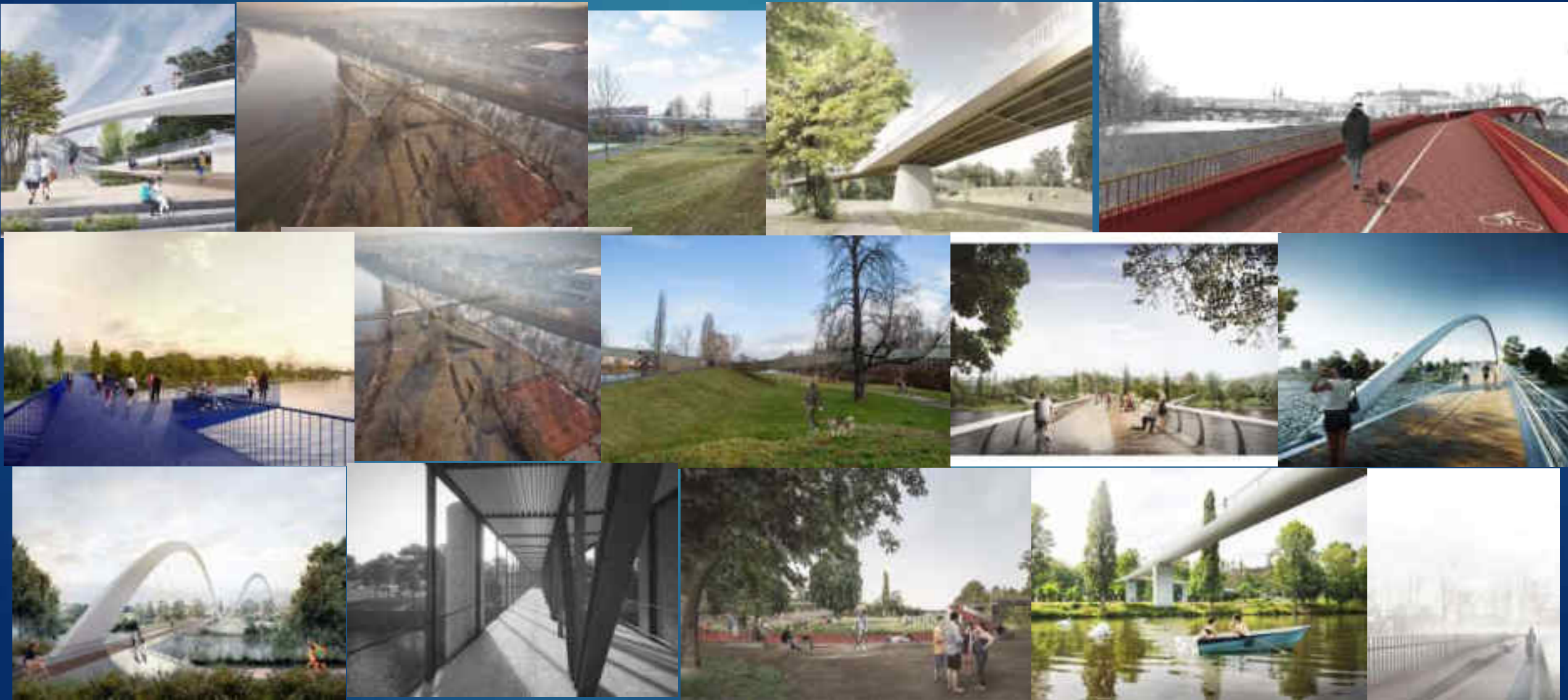
Celkem posuzováno 48 návrhů



PŘIPRAVOVANÉ PRAŽSKÉ MOSTY PŘES VLTAVU

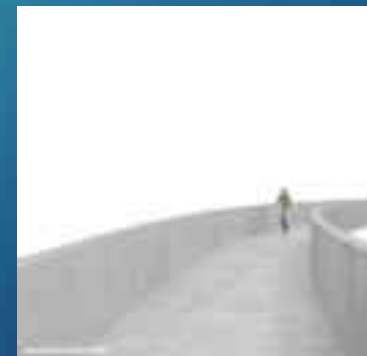
LÁVKA PRO PĚŠÍ A CYKLISTY HOLEŠOVICE - KARLÍN "HOLKA"

Celkem posuzováno 48 návrhů



LÁVKA PRO PĚŠÍ A CYKLISTY HOLEŠOVICE - KARLÍN "HOLKA"

NÁVRH Č. 20 - 1. CENA autoři Marek Blank a Petr Tej, spolupráce Jan Mourek a Jiří Hejzlar



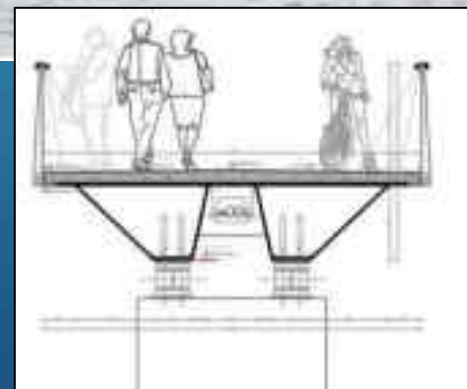
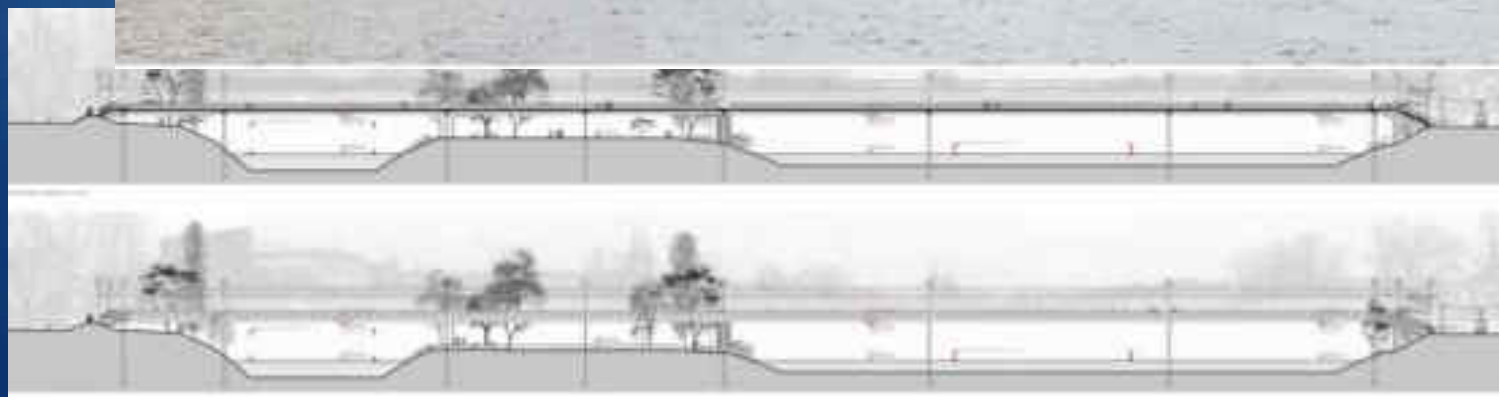
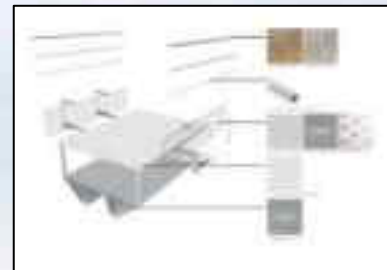
PŘIPRAVOVANÉ PRAŽSKÉ MOSTY PŘES VLTAVU

ING. MILAN KOMÍNEK

LÁVKA PRO PĚŠÍ A CYKLISTY HOLEŠOVICE - KARLÍN "HOLKA"

NÁVRH Č. 38 - 3. CENA

autoři Lukáš Janda a Pavel Rak, spolupráce Ferrari Gartmann AG, Patrick Gartmann a Patrick Tester



LÁVKA PRO PĚŠÍ A CYKLISTY HOLEŠOVICE - KARLÍN "HOLKA"

SOUČASNÝ STAV REALIZACE LEDEN 2023



MOST SMÍCHOV – PODOLÍ NA DOLINÁCH

- NA STRANĚ PODOLÍ NAPOJENÍ NA ULICI NA DOLINÁCH
- SILNIČNÍ, ALE DALEKÁ BUDOUCNOST, PROTO I AUTA
- NEJDELŠÍ Z UVAŽOVANÝCH NOVÝCH PRAŽSKÝCH MOSTŮ



MOST PODOLÍ - ZLÍCHOV (UL. KŘÍŽOVÁ)

- KUPODIVU PRO AUTA, KDYŽ NEBUDOU NA DVORECKÉM MOSTĚ ?
- JE V NÁVRHU METROPOLITNÍHO PLÁNU
- NIKDO NECHCE AUTOMOBILOVOU DOPRAVU ?
- JEDNOZNAČNÁ PŘEDNOST TRAMVAJÍM, HLUK NEVADÍ
- DALEKÁ BUDOUCNOST



MOST SMÍCHOV-BRANÍK „DVORECKÝ MOST“



SOUTĚŽ O NÁVRH 2017-2018

- ZADAVATEL- VYHLAŠOVATEL HLAVNÍ MĚSTO PRAHA
ODBOR STRATEGICKÝCH INVESTIC MHMP
- SOUTĚŽ ANONYMNÍ, ARCHITEKTONICKY – KONSTRUKČNÍ, OTEVŘENÁ A
DVOUFÁZOVÁ O NÁVRH
- MOST POUZE PRO TRAMVAJE, CYKLISTY A PĚŠÍ
- MOST ŠIROKÝ 16 METRŮ BEZ AUT ?!
- PRAHA 2 A 5 BYLA PRO AUTA, PRAHA 4 CHCE ZACHOVAT KLID V
JEREMENKOVĚ
- VÝSLEDEK POSUN NA SEVER BEZ AUT



MOST SMÍCHOV-BRANÍK „DVORECKÝ MOST“

1. FÁZE SOUTĚŽE O NÁVRH – PŘEDBĚŽNÉ NÁVRHY

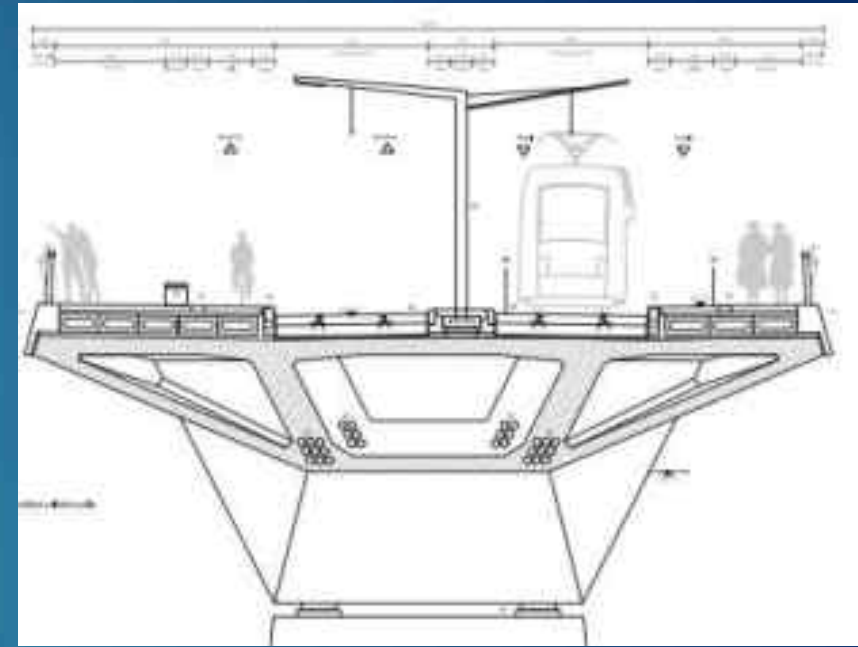
- POSUZOVÁNO 45 PŘIJATÝCH NÁVRHŮ
- SOUTĚŽNÍ POROTA V PRŮBĚHU SVÝCH ZASEDÁNÍ POSTUPNĚ VYBRALA 7 NÁVRHŮ, KTERÉ POSTOUPILY DO 2. FÁZE SOUTĚŽE

2. FÁZE SOUTĚŽE – SOUTĚŽNÍ NÁVRHY



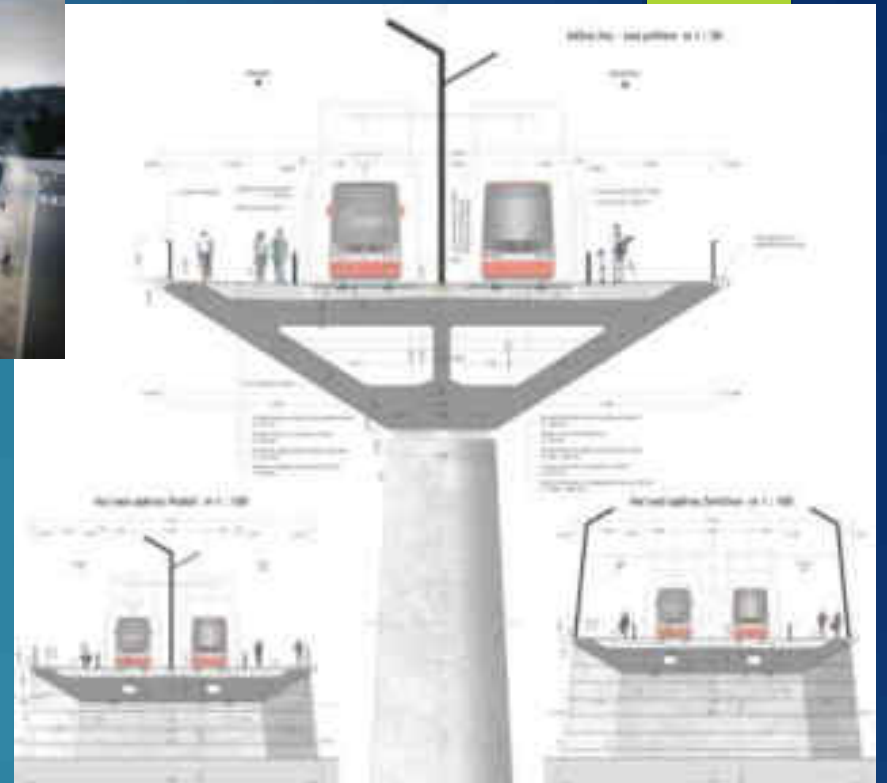
MOST SMÍCHOV-BRANÍK „DVORECKÝ MOST“

NÁVRH Č.1 JAN VRBKA A ROMAN STRNAD



MOST SMÍCHOV-BRANÍK „DVORECKÝ MOST“

NÁVRH Č. 4 SUDOP PRAHA



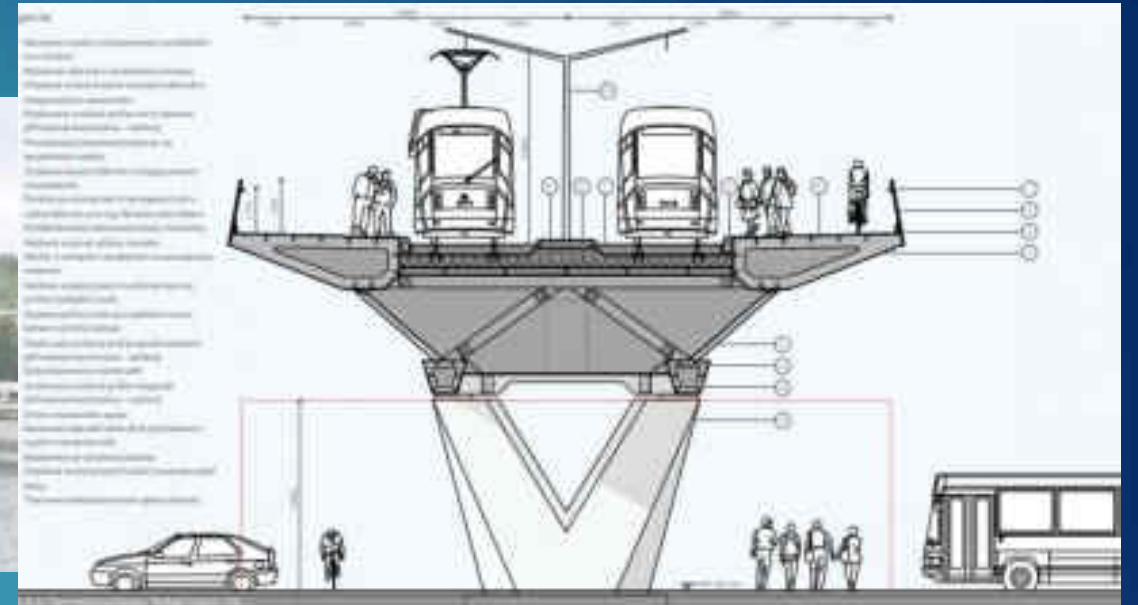
MOST SMÍCHOV-BRANÍK „DVORECKÝ MOST“

NÁVRH Č. 5 CMC ARCHITEKTS, MOTT MACDONALDS CZ



MOST SMÍCHOV-BRANÍK „DVORECKÝ MOST“

NÁVRH Č. 6 WILKINSON EYRE ARCHITEKTS



PŘIPRAVOVANÉ PRAŽSKÉ MOSTY PŘES VLTAVU

ING. MILAN KOMÍNEK

MOST SMÍCHOV-BRANÍK „DVORECKÝ MOST“

NÁVRH Č.7 MICHAL GABAŠ, TOMÁŠ BERÁNEK, LUBOŠ PODOLKA, APROPOS ARCHITEKTS



MOST SMÍCHOV-BRANÍK „DVORECKÝ MOST“

NÁVRH Č.3 SANTIAGO CALATRAVA LLC

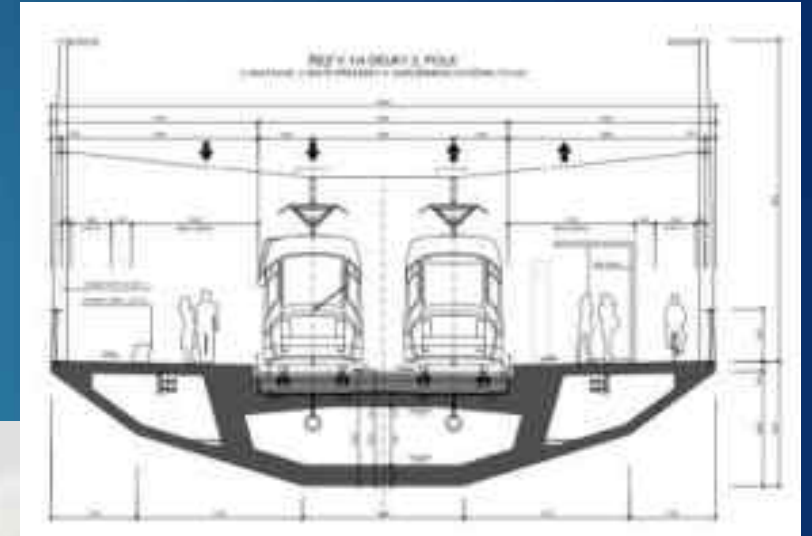


PŘIPRAVOVANÉ PRAŽSKÉ MOSTY PŘES VLTAVU

ING. MILAN KOMÍNEK

MOST SMÍCHOV-BRANÍK „DVORECKÝ MOST“

VÍTĚZNÝ NÁVRH Č.2 TUBES, ATELIER 6



SROVNÁNÍ - NOVÝ MOST V BUDAPEŠTI

- ŠÍŘKA 45M, AUTA 2+2PRUHY, TRAMVAJ, CYKLISTÉ, PĚŠÍ



NAŠE ODBORNÁ VEŘEJNOST JE ROZDĚLENA NA DVA TÁBORY:

- MOSTNÍ A DOPRAVNÍ INŽENÝŘI VARUJÍ NEZAPOMÍNAT NA AUTOMOBILOVOU DOPRAVU A 1+1 NESTAČÍ
(KAPACITA, MOHUTNÉ DEVELOPERSKÉ PROJEKTY, DOSTUPNOST, OBSLUŽNOST, BEZPEČNOST, INTEGROVANÝ ZÁCHRANNÝ SYSTÉM...)
- ARCHITEKTI OZNAČUJÍ MĚSTSKÉ SILNIČNÍ MOSTY S 2+2 JÍZDNÍMI PRUHY ZA MOSTY DÁLNIČNÍ POD HESLEM „DÁLNIČNÍ MOSTY VE MĚSTĚ NECHCEME“
A PREFERUJÍ HODNĚ MOSTŮ, ALE ÚZKÝCH, NEJLÉPE VŮBEC BEZ AUT

SHRNUTÍ

UVEDENÝ PŘEHLED PŘEDPOKLÁDANÝCH MOSTŮ V PRAZE HOVOŘÍ JASNĚ V HISTORICKY DOHLEDNÉ DOBĚ (30 LET ?) JE REÁLNÉ POSTAVIT V PRAZE PŘES VLTAVU DVA TRAMVAJOVÉ MOSTY A JEDEN MOST SILNIČNÍ S 1+1 JÍZDNÍMI PRUHY

ZDRAVÝ TECHNICKÝ ROZUM SE PTÁ JESTLI MŮŽE STAČIT VE 21. STOLETÍ PŘIDAT NA VEŠKEROU AUTOMOBILOVOU DOPRAVU V PRAZE PŘES VLTAVU 1 JÍZDNÍ PRUH, KDYŽ JE NAVÍC ZNÁMO, JAK DRAMATICKÝ POKLES SILNIČNÍ KAPACITY NASTANE PŘI AKTUÁLNÍCH, ŽIVOTNĚ NEZBYTNÝCH OPRAVÁCH A REKONSTRUKCÍCH MOSTU BARRANDOVSKÉHO, LIBEŇSKÉHO, HLÁVKOVA A DALŠÍCH.



SHRNUTÍ

- SAMOZŘEJMĚ TOHLE JE ABSURDNÍ EXTRÉM
- ZÁSADNĚ PODCENIT NEZBYTNOST AUTOMOBILOVÉ DOPRAVY JE ALE DRUHÝ EXTRÉM
- NOVÝ MOST V BUDAPEŠTI NENÍ EXTRÉM, JE NA ÚROVNI POTŘEB VELKOMĚSTA VE 21. STOLETÍ, A SPOJÍ DVĚ MĚSTSKÉ ČTVRTI AKTUÁLNĚ SE ROZVÍJEJÍCÍ V DUCHU SOUČASNÉ MODERNÍ ARCHITEKTURY A DESIGNU.
- ŽIVOTNÍ POTŘEBY PRAHY, JEJÍ ROZVOJ, BEZPEČNOST A VELKÉ DEVELOPERSKÉ PLÁNY JSOU AKTUÁLNÍ A REÁLNÉ A BOHUŽEL VIZIONÁŘSKÉ PŘEDSTAVY DOPRAVY BUDOUCNOSTI JAKO LANOVKY, KOLOBĚŽKY, DRONY ČI LIDSKÁ POTRUBNÍ POŠTA TO V DOHLEDNÉ DOBĚ NEVYŘEŠÍ



DĚKUJI ZA POZORNOST

ING. MILAN KOMÍNEK