

DO 518, 519, 520
RUZYNĚ – SUCHDOL – BŘEZINĚVES - SATALICE

**ZPRACOVÁNÍ DOKUMENTACE POSOUZENÍ
VLIVU STAVBY NA ŽIVOTNÍ PROSTŘEDÍ**

OBSAH

- ČASOVÁ A DATOVÁ NÁROČNOST PROCESU EIA
- VÝZVY A ÚKOLY PRO NAVAZUJÍCÍ PŘÍPRAVU

ČASOVÁ NÁROČNOST EIA

TECHNICKÉ STUDIE: 2018 - 2019



OZNÁMENÍ EIA, ZJIŠŤOVACÍ ŘÍZENÍ, ZÁVĚRY ZJIŠŤOVACÍCH ŘÍZENÍ: 09/2019 A 03/2021



OPTIMALIZACE TECHNICKÉHO ŘEŠENÍ, MULTIKRITERIÁLNÍ ANALÝZA: 2019 - 2021



EXPERTNÍ STUDIE, PRŮZKUMY, DOKUMENTACE EIA: 2021 - 2023



PŘEDPOKLAD VYDÁNÍ ZÁVAZNÝCH STANOVISEK EIA: 2024

DATOVÁ NÁROČNOST – PODKLADY PRO EIA

▪ DOPRAVNÍ MODELY

- stávající stav
- výhledový rok 2030 - až 9 scénářů!
- dlouhodobý výhled období 2050 - 1 scénář – dle ÚPD

▪ DEMOGRAFICKÁ ANALÝZA

- analýza rozvojových ploch dle ÚPD

Stav	Časový horizont	Zkapacitnění D0 510 a D0 515, zprovoznění D0 511 a I/12	D0 520 Březiněves–Satalice HODNOCENÝ ZÁMĚR	D0 518 a 519 Ruzyně–Suchdol–Březiněves	Přeložky silnic II/244 a II/610	NKS (MO, radiály, AO)
Historický stav						
A	2000					
Současný stav						
B	2019					
Výhledové stavy bez záměru						
C	2030	NE				
D	2030	ANO				
Výhledové stavy se záměrem						
E1	2030	NE	zahloubená			
E2	2030	ANO	zahloubená			
E3.a / E3.b	2030	ANO	zahloubená / tunelová	ANO		
E3.c / E3.d	2030	ANO	zahloubená / tunelová	ANO	ANO	
F.3 (a)	2050	ANO	zahloubená	ANO	ANO/NE	ANO
F.3 (c)	2050	ANO	zahloubená	ANO	ANO/ANO	ANO

DATOVÁ NÁROČNOST – PODKLADY PRO EIA

- **HLUKOVÁ STUDIE**
 - pro všechny dopravní scénáře!
- **ROZPTYLOVÁ STUDIE**
 - pro všechny dopravní scénáře!
 - + modelová studie návrhu opatření
- **POSOUZENÍ VLIVŮ NA VEŘEJNÉ ZDRAVÍ**
- **PŘEDBĚŽNÝ PROJEKT ZOV – VLIVY VÝSTAVBY**

DATOVÁ NÁROČNOST – PODKLADY PRO EIA

- **HYDROGEOLOGICKÉ POSOUZENÍ**
 - archivní zdroje + geotechnické průzkumy předběžné a doplňující

DATOVÁ NÁROČNOST – PODKLADY PRO EIA

- **BIOLOGICKÉ PRŮZKUMY**
- **HODNOCENÍ H67**
- **NATUROVÉ HODNOCENÍ** (VLIVY STAVBY NA SOUSTAVU NATURA 2000)
- **DENDROLOGICKÉ PRŮZKUMY**
- **MIGRAČNÍ STUDIE**

DATOVÁ NÁROČNOST – PODKLADY PRO EIA

- **VLIVY NA KRAJINNÝ RÁZ**
- **VLIVY ZÁMĚRU NA KLIMATICKÝ SYSTÉM A ODOLNOST A ZRANITELNOST PROJEKTU**
- **VYHODNOCENÍ OVLIVNĚNÍ DLE ČLÁNKU 4.7 RÁMCOVÁ SMĚRNICE O VODÁCH**

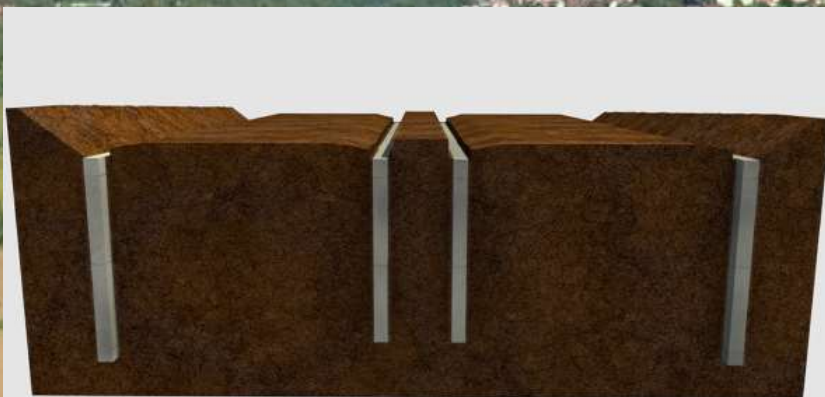
DATOVÁ NÁROČNOST – PODPŮRNÉ PODKLADY

- **KRAJINÁŘSKO-URBANISTICKÁ A ARCHITEKTONICKÁ STUDIE**
- **KOORDINAČNÍ VODOHOSPODÁŘSKÁ STUDIE**
- **PEDOLOGICKÉ PRŮZKUMY**

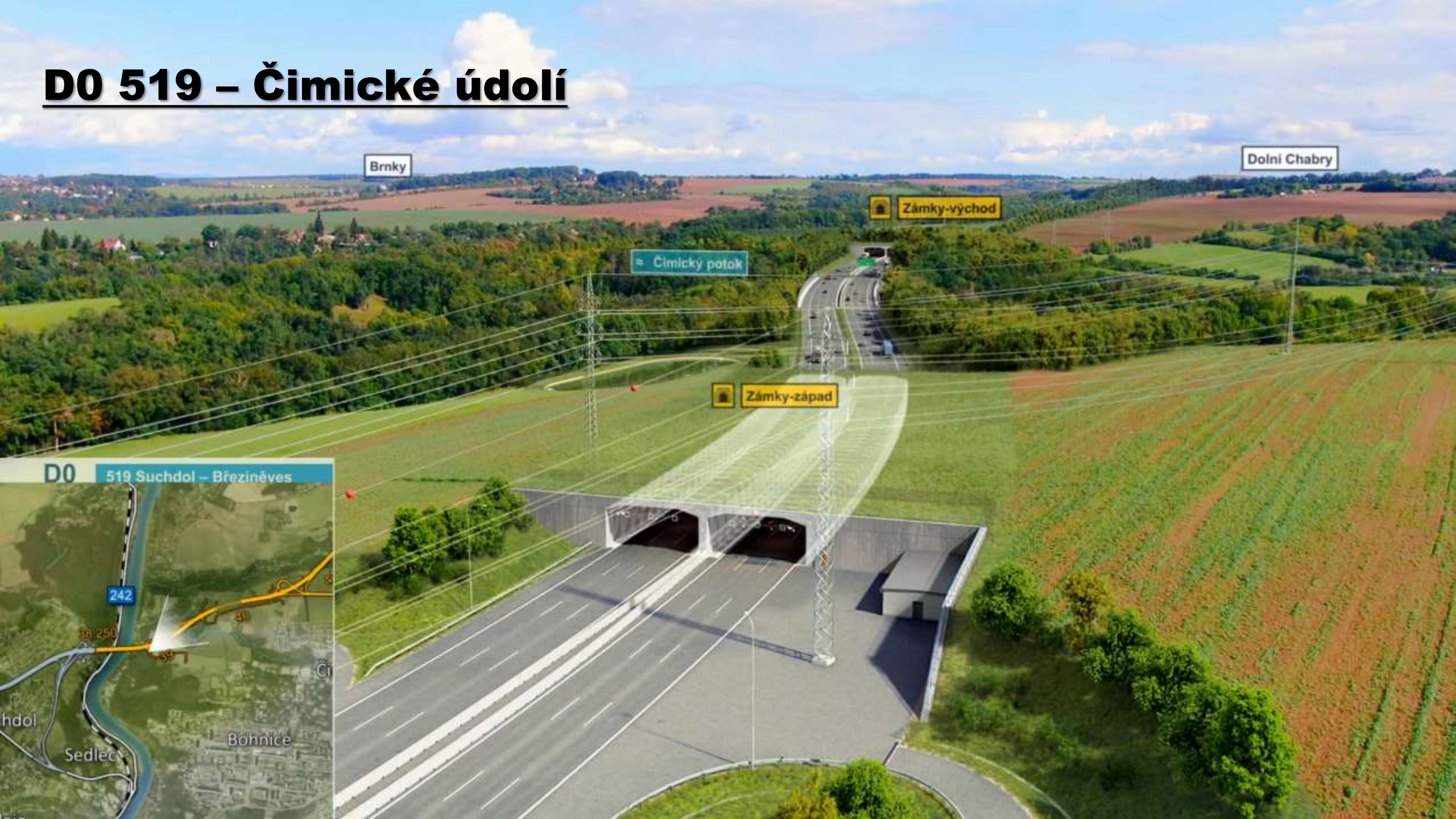
DATOVÁ NÁROČNOST – PODKLADY PRO EIA

- **VIZUALIZACE**
 - pohledy z úrovně chodců i z ptačí perspektivy
 - stěžejní podklad pro představení záměru veřejnosti – setkání s občany

D0 518 Tunel Suchdol – západní portál



D0 519 – Čimické údolí



Brnky

Dolní Chabry

Zámky-východ

Čimický potok

Zámky-západ

D0 519 Suchdol – Březiněves

242

Suchdol
Sedlec
Bohnice

DO 520 – MŮK VINOŘ

ZAHLOUBENÁ

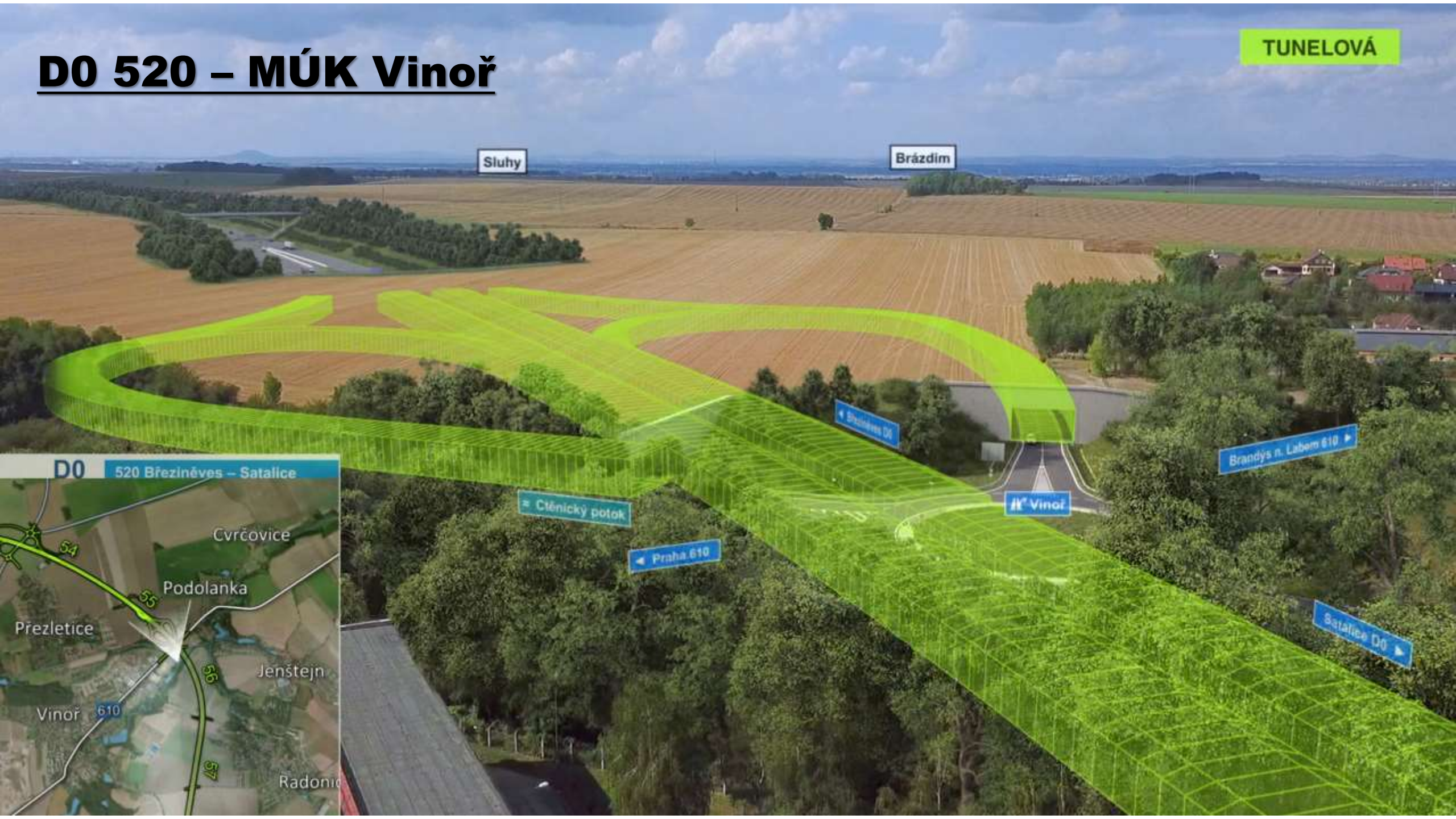


TUNELOVÁ



DO 520 – MŮK VINOŘ

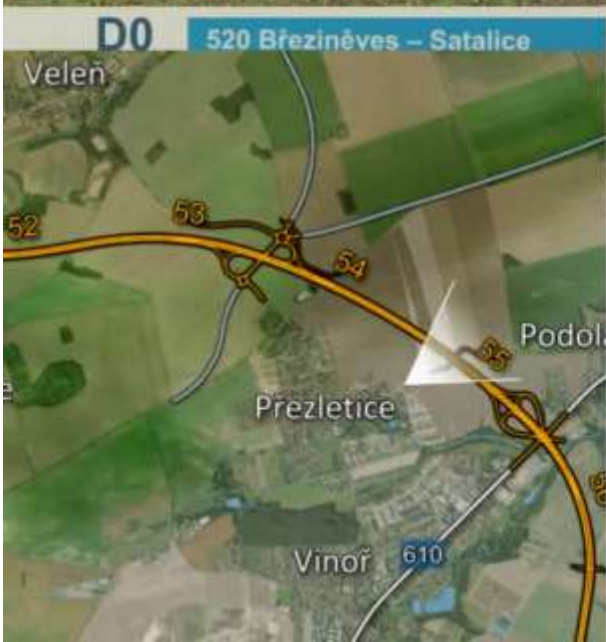
TUNELOVÁ



D0 520 – Pohled z úrovně chodce

ZAHLOUBENÁ

Přezletice



VÝZVY A ÚKOLY PRO DALŠÍ PŘÍPRAVU

- **KOORDINOVANÝ PROJEKT VÝSTAVBY** pro všechny v území připravované dopravní stavby
- **NAKLÁDÁNÍ S PŘEBYTEČNOU ZEMINOU** – modelace území, lodní doprava, železnice

Vzorový příčný řez - široký zemní val

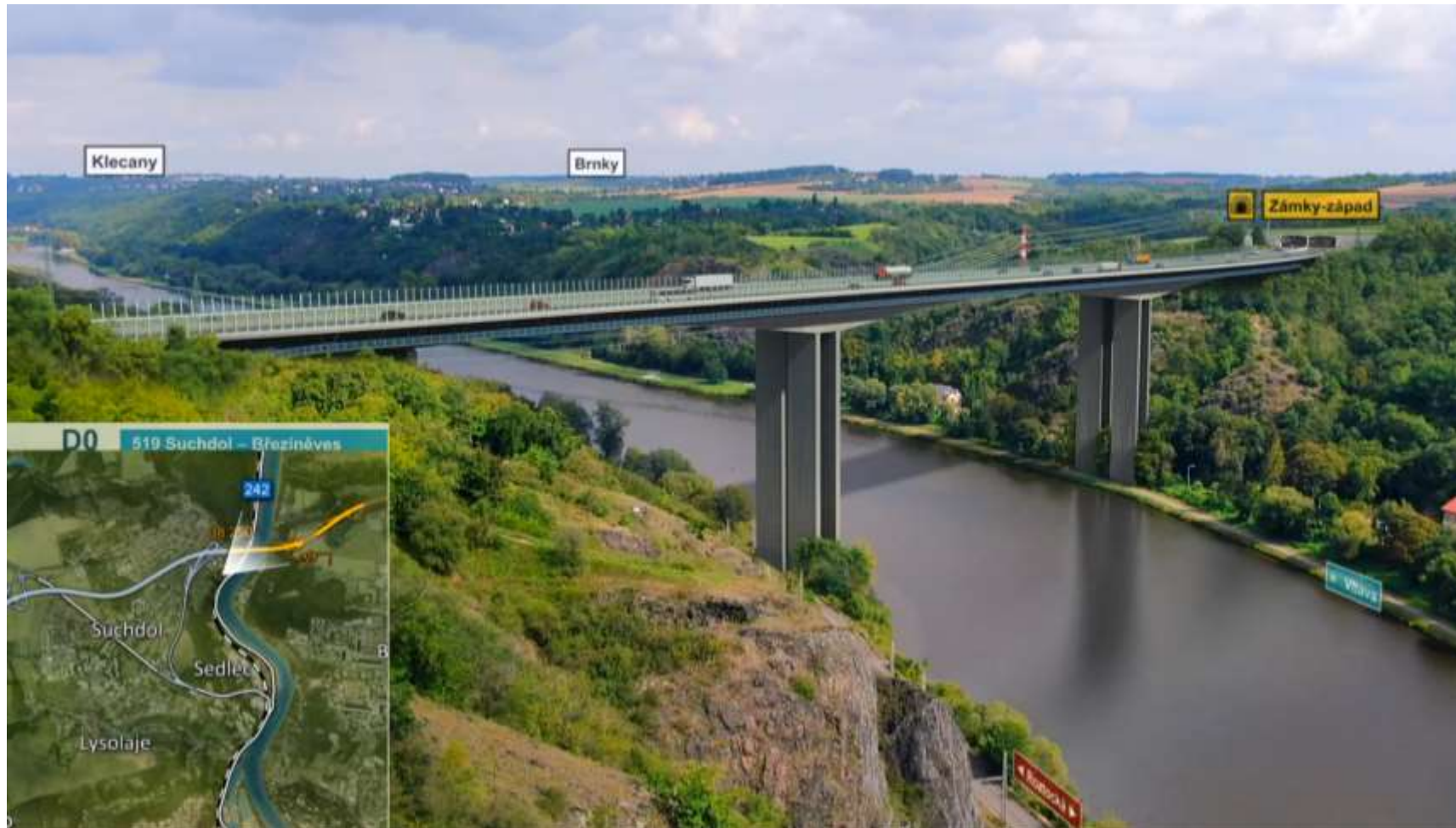


Vzorový příčný řez - úzký zemní val



VÝZVY A ÚKOLY PRO DALŠÍ PŘÍPRAVU

- **ARCHITEKTONICKÁ SOUTĚŽ** – most přes Vltavu, most přes Drahaňské údolí



VÝZVY A ÚKOLY PRO DALŠÍ PŘÍPRAVU

- **VEGETAČNÍ ÚPRAVY** – začlenění stavby do krajiny, ochrana ovzduší, klima, biodiverzita, migrace živočichů, návaznost na přírodně hodnotné lokality
- **KOMPENZAČNÍ OPATŘENÍ** – náhradní biotopy

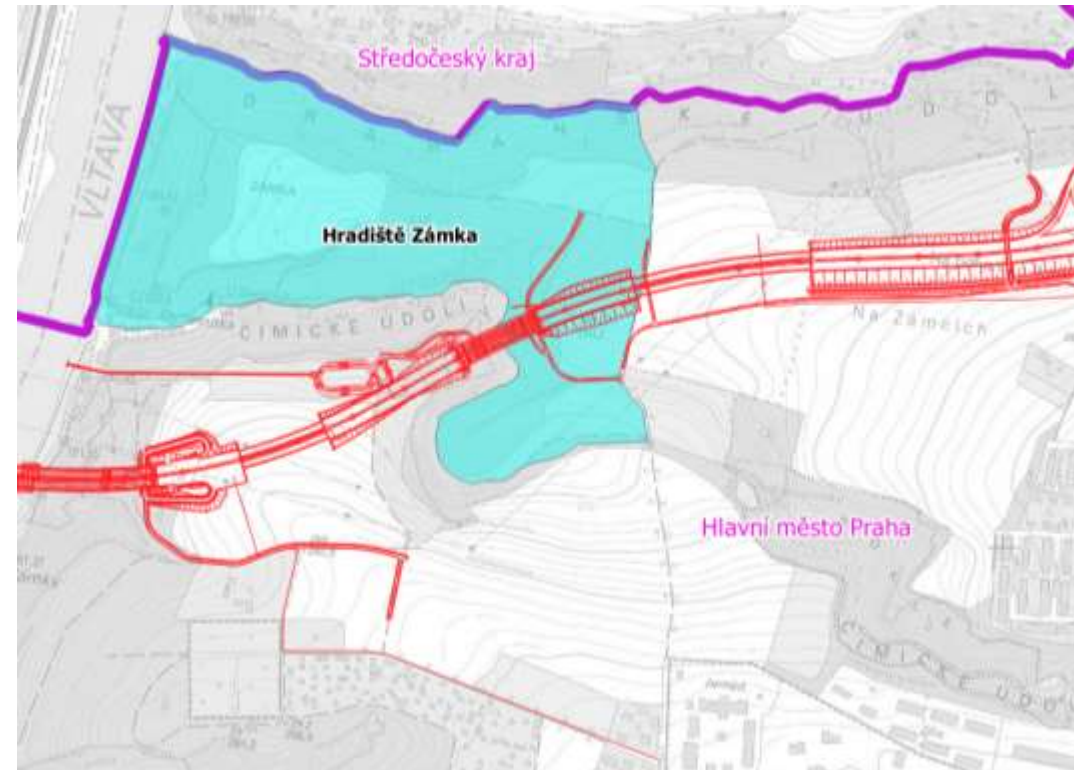


VÝZVY A ÚKOLY PRO DALŠÍ PŘÍPRAVU

- **ODVODNĚNÍ – VSAKOVÁNÍ, MODROZELENÁ INFRASTRUKRUTA, KLIMATICKÉ ZMĚNY**
- **PODROBNÉ IGP A HGP**
- **MONITORINGY VLIVŮ NA ŽP** (ovzduší, hluk, biota, vody, deformace-zástavba)

VÝZVY A ÚKOLY PRO DALŠÍ PŘÍPRAVU

- **ARCHEOLOGICKÉ PRŮZKUMY**

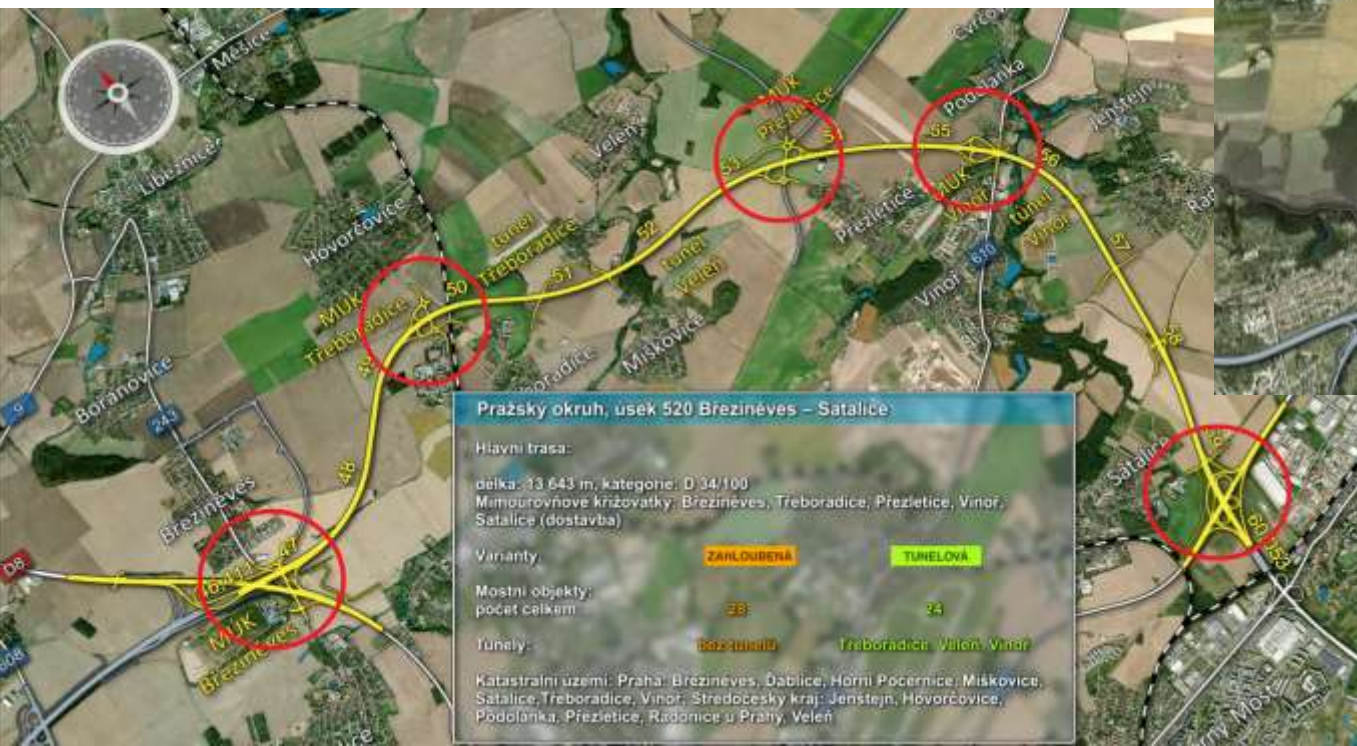
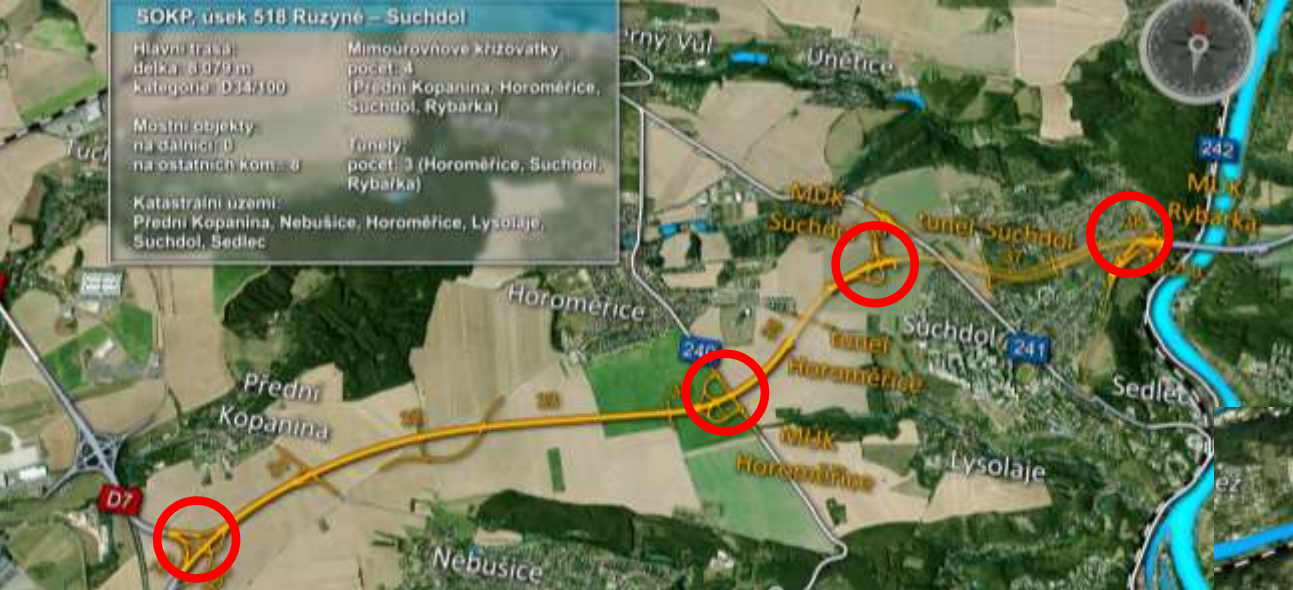


VÝZVY A ÚKOLY PRO DALŠÍ PŘÍPRAVU

- **PRECIZACE TECHNICKÉHO ŘEŠENÍ** – dle stanoviska EIA, dle projednání s MČ, HMP, příslušnými orgány aj.



MÚK RYBÁŘKA – návrh dle architek. studie



DĚKUJI ZA POZORNOST

Ing. Ilona Plevová

