

# Radlická radiála – stav a postup přípravy

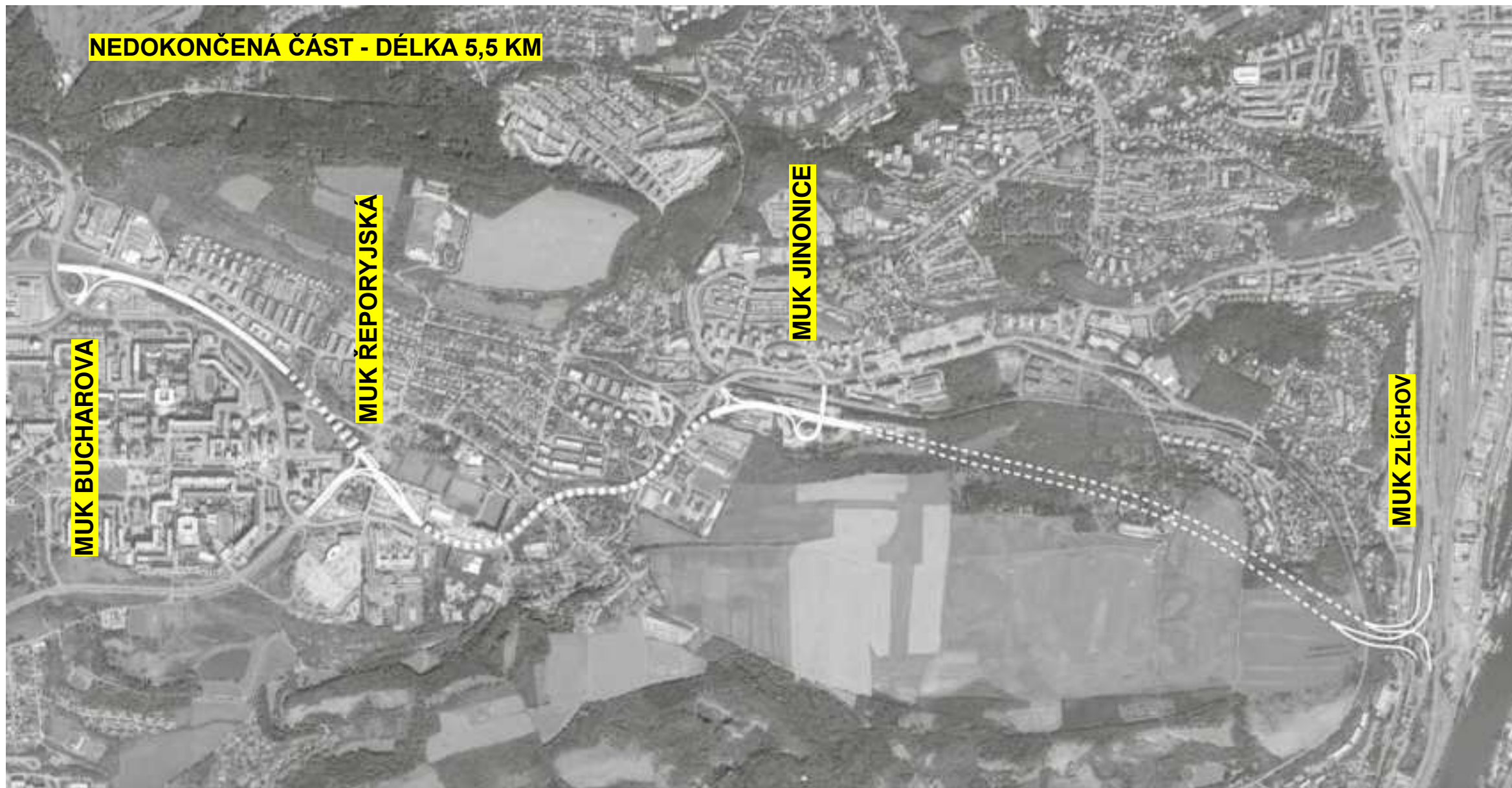
**28.ledna 2025**

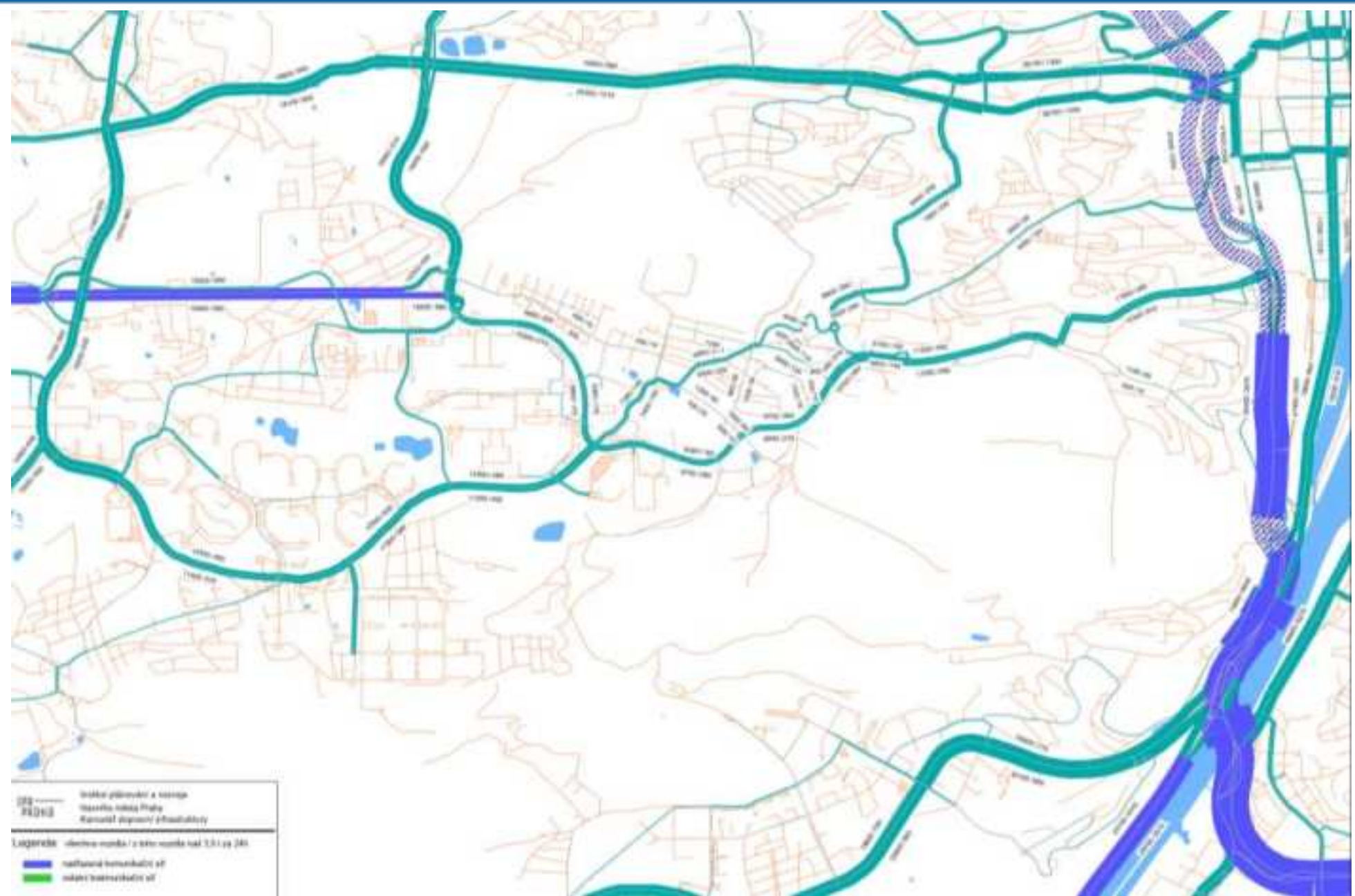


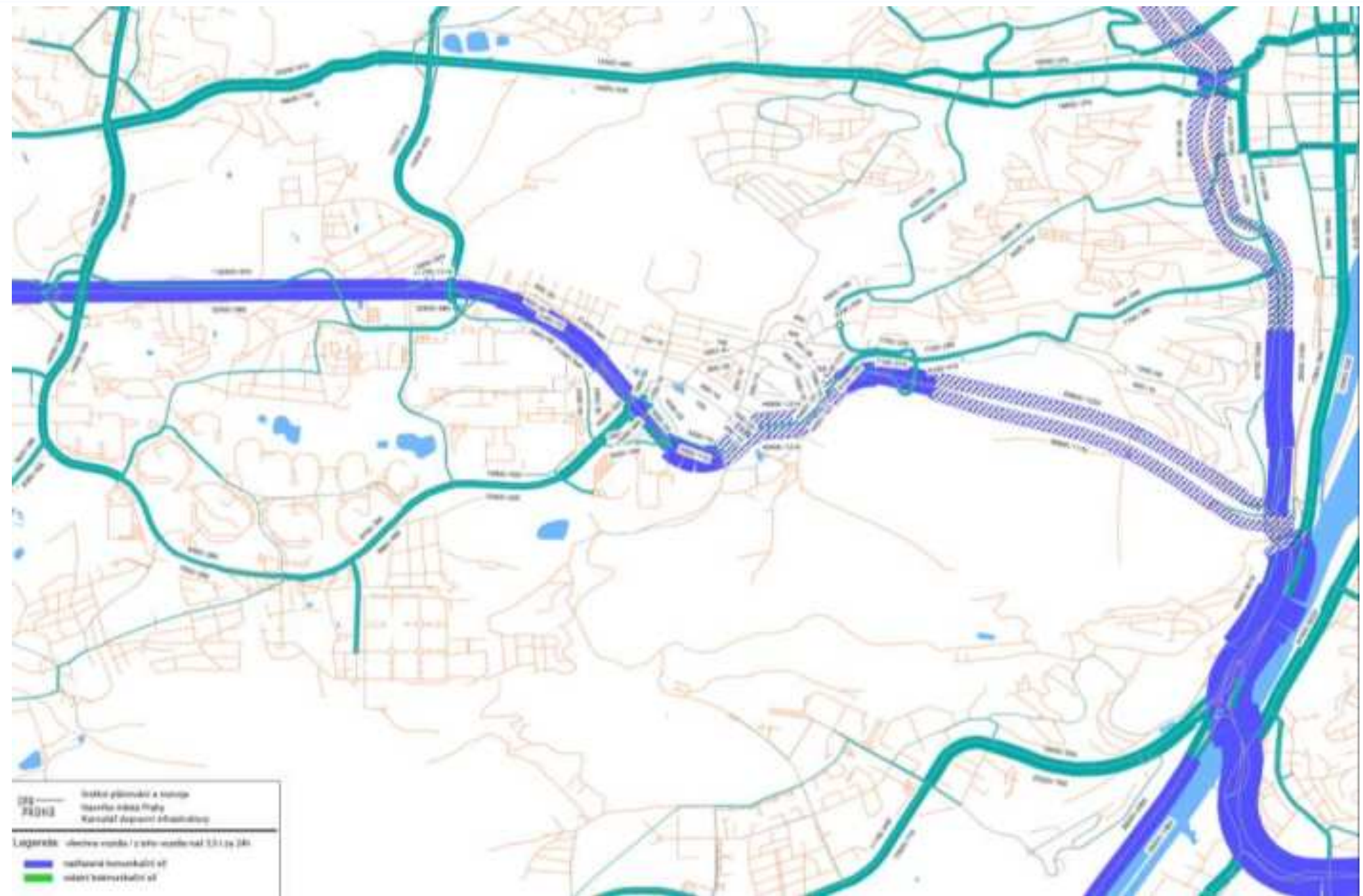
## Význam stavby

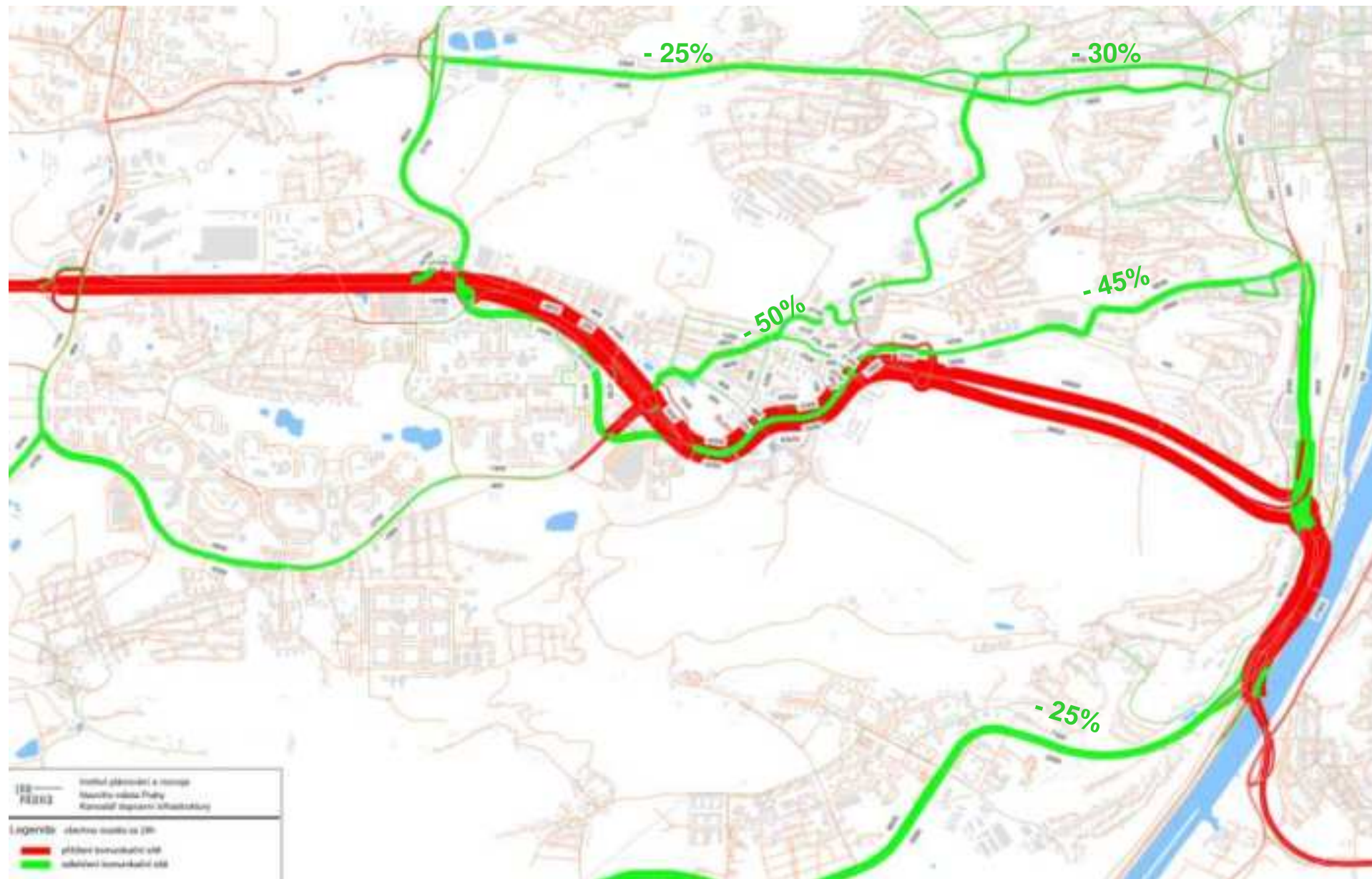
- Místní sběrná komunikace
- Čtyřpruhová směrové rozdělená
- Součást základního silničního skeletu hl. m. Prahy
- Spojuje Pražský a Městský okruh
- Napojuje rozvojové oblasti











## Milníky investorské přípravy

- **2005/10**      **Varianta segregovaná, změna územního plánu**
- 2006/10      EIA oznámení
- 2007/07      DÚR – 1. návrh
- 2007/07      EIA dokumentace
- 2009/03      EIA veřejné projednání
- **2009/07**      **Stanovisko EIA (S-MHMP-417045/2006/00PNI/EIA/263-8/Žá, 10.7.2009)**
- 2009/10      Srovnávací studie variant v úseku km 0,5 – 1,0
- 2011/12      DÚR – 2. návrh
- 2011/12      Stanovisko EIA, prodloužení (S-MHMP-0286936/2011/2/OOP/VI/EIA263/Žá, 28.12.2011)
- **2012/01**      **Zahájení územního řízení**
- 2013/08      Technická studie 2013
- **2014/04**      **Zastavení územního řízení**
- 2015/09      Srovnávací studie EIA, tzv. rozdílová dokumentace
- 2016/02      Koncept územní studie „Okolí ulice Radlická“
- 2016/05      Stanovisko EIA, prodloužení (S-MHMP-0646018/2016/OCP, 23.5.2016)
- 2016/08      Aktualizace Technické studie (TS-A)
- 2016/12      Koncept DUR – 3. návrh
- 2016/12      Koncepční vyjádření k záměru (IPR Praha)
- 2017/01      Zahájení projednávání s DOSS
- 2017/10      Dokumentace EIA před navazujícím řízením (coherence stamp)
- **2017/10**      **Souhlasné závazné stanovisko – zezávaznění (S-MHMP 1411786/2017 OCP, 4.10.2017)**
- **2017/10**      **Podání žádosti o vydání územního rozhodnutí**
- 2018/01      Oznámení o zahájení územního řízení vyhláškou
- 2018/02      Souhlasné závazné stanovisko (S-MHMP 1564317/2017 OCP, 12.2.2018)
- 2018/06      Ustanovení pracovní skupiny za zlepšení stavby Radlické radiály
- 2021/07      Podklad k žádosti o prodloužení platnosti stanoviska EIA
- **2021/12**      **Územní řízení probíhá**

## 1) Územní řízení

- podle dokumentace pro územní rozhodnutí (DUR 2017)
- zahájeno 01/2018 na odboru stavebním Praha 5 (do 05/2022 námítka podjatosti)
- ÚŘ aktuálně stále probíhá (od 02/2023 je řízení přerušeno)
- od 1.7.2025 ÚŘ přeneseno na MHMP – odbor pozemních komunikací a drah

## 2) Pracovní skupina za zlepšení stavby Radlické radiály (06/2018)

- reagovala na podané námítka k ÚŘ věcného charakteru
- vznikly 3 samostatné studie (obsahově zaměřené na úseky / oblasti RR)
  - ✓ Studie k prověření spojení Butovického a Jinonického tunelu (08/2018)
  - ✓ Technická studie pro oblast MÚK Jinonice (12/2020)
  - ✓ Technická studie variantního řešení úseku MÚK Bucharova – MÚK Butovice (08/2023)
- studie byly variantní a doporučily možné úpravy projektu

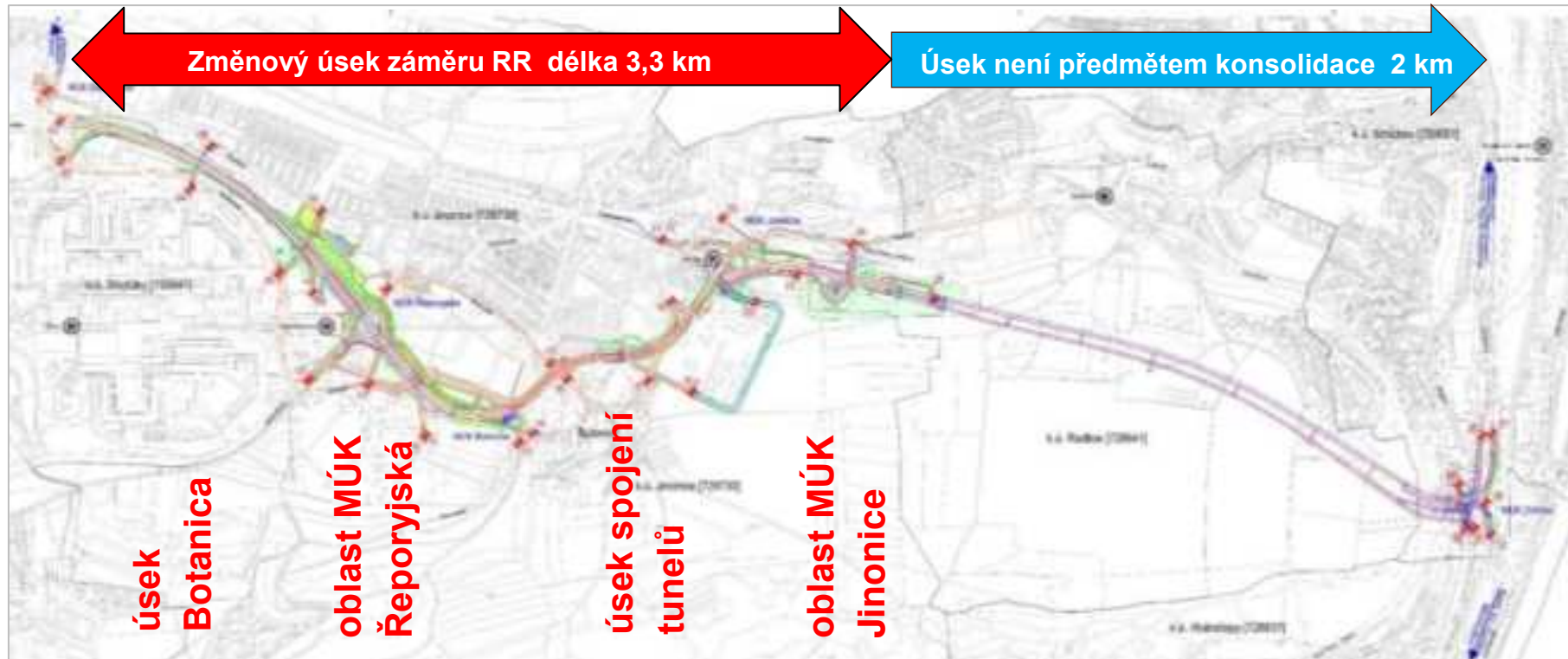
## 3) Usnesení Rady HMP č. 1861 ze dne 1.8.2022

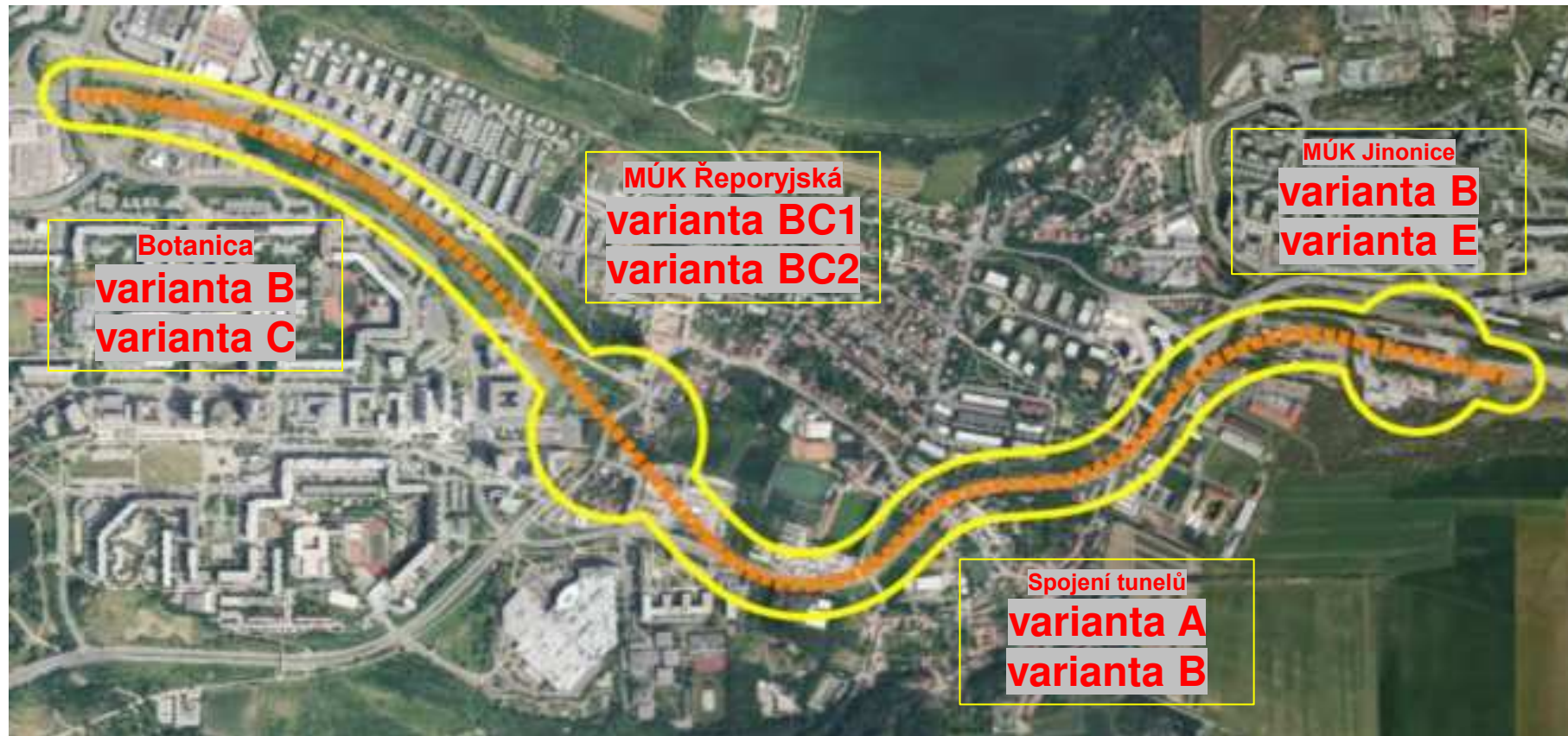
- **ukládá INV MHMP připravit komplexní podklad pro rozhodnutí Rady HMP o změnách řešení stavby č. 9567 Radlická radiála JZM – Smíchov**



## Konsolidovaná studie změn Radlické radiály oproti DÚR 2017

- Zahájení prací 09/2023, finalizace k projednání v RHM 02/2024
- Vstupní podmínky Konsolidované studie
  - ✓ Koordinace a sjednocení návrhů ze zdrojových samostatných studií v úseku MÚK Bucharova - MÚK Jinonice (podle výsledků jejich projednání)
  - ✓ Problematika je řešena prověřováním variant v dílčích úsecích (resp. jejich kombinací)
  - ✓ Konsolidace pokrývá 3,3 km z celkové délky záměru 5 km





- Varianty jsou definované v příslušném úseku, resp. oblasti
- Varianty lze vzájemně kombinovat

## ▪ **Postupy zpracování Konsolidované studie**

- ✓ Varianty jsou řešeny komplexně v urbanistickém průmětu
- ✓ Definují podmínky pro možný územní rozvoj
- ✓ Pro sestavování variant nejsou striktně požadovány soulady s územním plánem a se Stanoviskem EIA

## ▪ **Vyhodnocení variant – včetně srovnávacího hodnocení dle DUR 2017**

### ▪ **Hodnotící kritéria lokální (k úsekům)**

- ✓ Urbanismus (ovlivnění stávající struktury, podmínky rozvoje území)
- ✓ Dopravní funkce (kapacita a bezpečnost)
- ✓ Stavebně technologická

### ▪ **Hodnotící kritéria přesahová**

- ✓ Stavební a provozní náklady
- ✓ Vztah k územnímu plánu (Regulativy plošného a prostorového uspořádání území)
- ✓ Vztah k procesu EIA
- ✓ Legislativní souvislosti procesu přípravy (návaznosti k novému stavebnímu zákonu)

## ▪ **Vícekritériální hodnocení po úsecích**

- ✓ Sestavení kombinace pro konsolidované řešení





**varianta B**

- Niveleta snižená o cca 3 – 7 m
- Překrytí 5 příčnými mosty v prolukách zástavby Pekařská (celkem 341 m)
- Otevřené úseky sevřené v kolmých zdech



- Niveleta cca po terénu
- Radiála bez překrytí



Oblast MUK Řeporyjská



- Radiála v tunelu dl. 380 m, prodloužení Butovického tunelu o cca 280 m
- Nová Radlická ulice v úrovni parteru (tunel prodloužen o 280 m)
- Jinonice napojeny prostřednictvím místní komunikační sítě
- Založená spojka Nová Tichnova





- Radiála na estakádě, na povrchu rondel
- Nová Radlická ulice v podjezdu pod radiálou
- Jinonice napojeny z rondelu

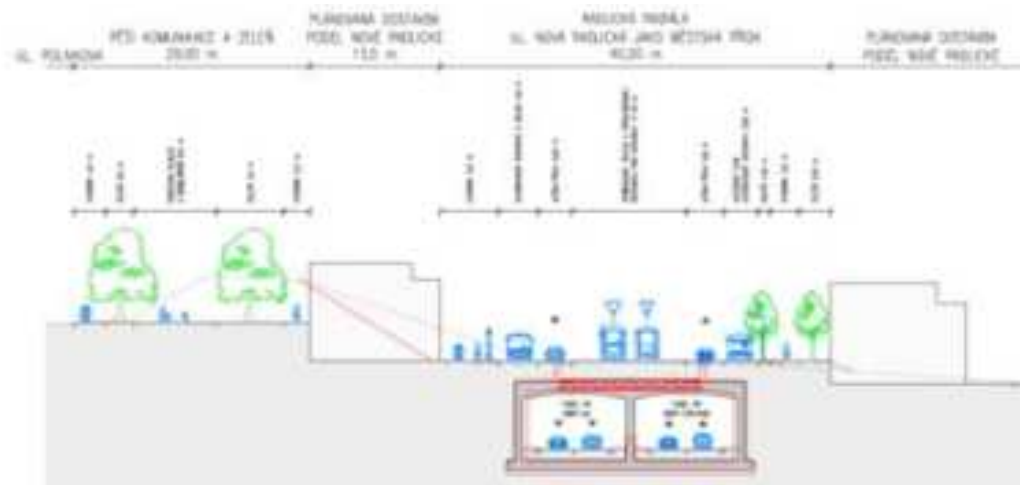


Úsek spojení tunelů

# ŘEZ 7-7

úsek u Tyršovy školy  
km 2,210

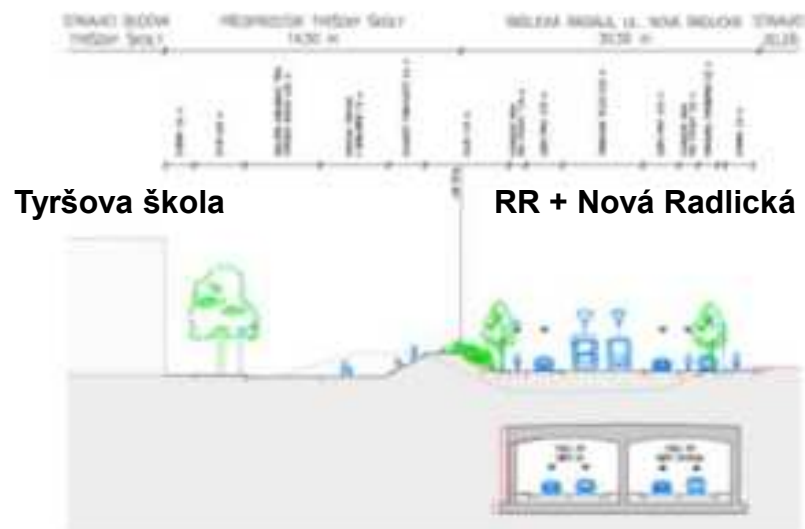
var. B = E



# ŘEZ 8-8

úsek u Tyršovy školy  
km 2,480

var. B = E







- Spojené tunely Butovice a Jinonice (tunel celkem 1 200 m)
- Posun východního portálu tunelu Jinonice (prodloužení tunelu o 50 m)
- MÚK Jinonice napojena na Radlickou ve dvou křižovatkách (Puchmajerova a U Trezorky)



**varianta DUR 2017 - modifikovaná**



- **Konsolidovaná kombinace B – BC1 – B – DUR mod. zahrnuje:**
  - ✓ Tunel Řeporyjský v délce 380 m
  - ✓ Spojené tunely Butovice a Jinonice v délce 1 200 m
- **Z celkové délky záměru 5 500 m činí tunelové úseky cca 71% (proti DUR 2017 cca 55%), nárůst stavebních nákladů proti DUR cca 5 mld. Kč (navýšení o cca 17%)**

## Projednáání Konsolidované studie v roce 2024:

- **Konzultace v průběhu prací** (prezentace výborům Pha 5 a Pha 13 + workshopy zastupitelům)
- **Výbor pro dopravu ZHMP (19.3.2024)**
- **Rada HMP (17.6.2024, Usnesení č. 1238)**
- **Zastupitelstvo HMP (20.6.2024, Usnesení č. 15/26 - zkráceně)**
  - Schválilo:
    - ✓ změnu projektu Radlické radiály dle kombinace variant B – BC1 – B – DÚR 2017 (mod.)
    - ✓ pokračování územního řízení dle DUR 2017
  - **Uložilo Radě HMP zajistit:**
    - ✓ zadání dokumentace pro povolení záměru pro změnový úsek MÚK Bucharova - MÚK Jinonice
    - ✓ zadání nového posouzení hodnocení vlivů na ŽP (proces EIA) pro celý záměr
    - ✓ zadání územní studie pro rozvojové oblasti podél Radlické radiály
    - ✓ pokračování územního řízení dle DÚR 2017 (tunel Radlice)































# Nová Radlická radiála

Nový vylepšený návrh Radlické radiály  
svede dopravu z velké části citlivě pod zem.  
Moderní řešení odpovídající 21. století uleví  
nejen obyvatelům Prahy 5, ale i celému městu.



[www.radlickaradiala.info](http://www.radlickaradiala.info)

PRA HA  
PRA GUE  
PRA GA  
PRA G



SPOLUPRACE:



# Děkuji za pozornost

Ing. Martin Höfler  
ředitel  
předseda představenstva  
martin.hofler@pudis.cz  
+420 603 828 671

