

Trendy české a evropské dopravy

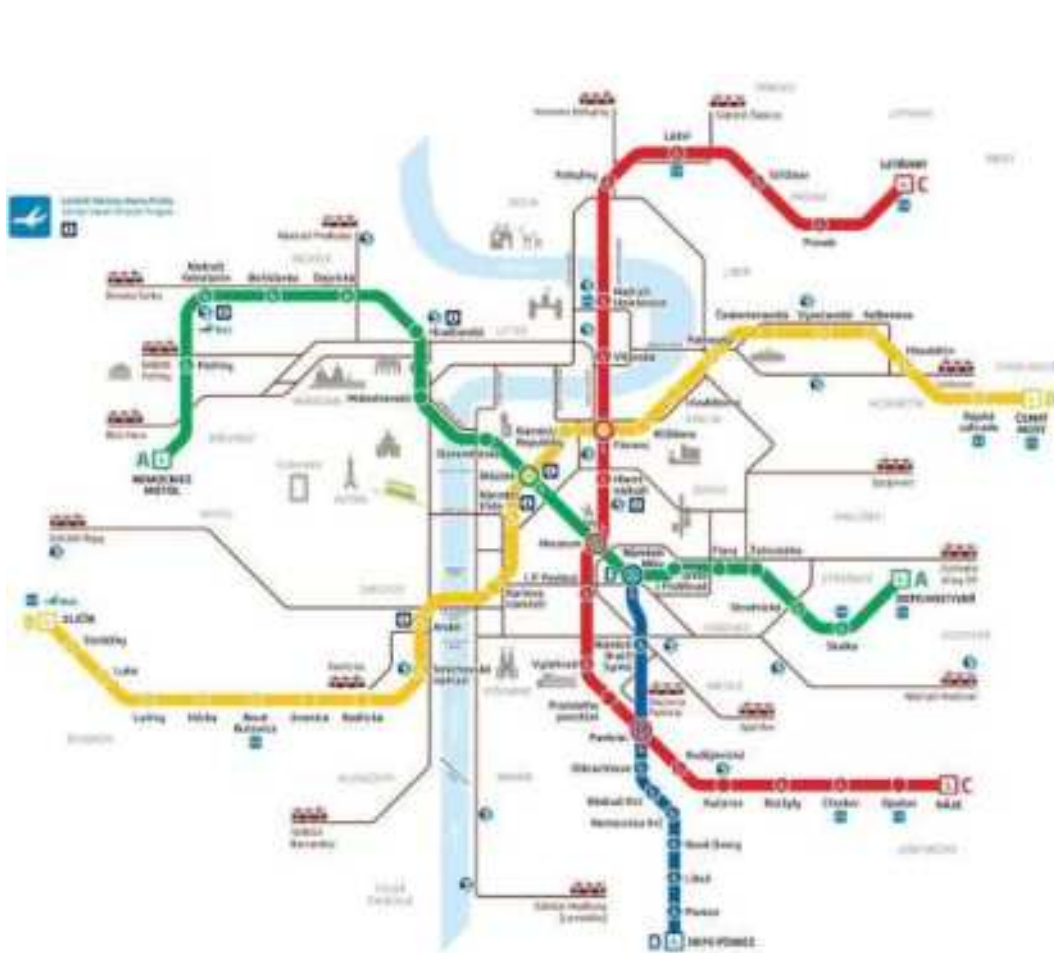
Dopravní infrastruktura v aglomeraci Prahy

Aktuální stav postupu výstavby Metro I.D1a

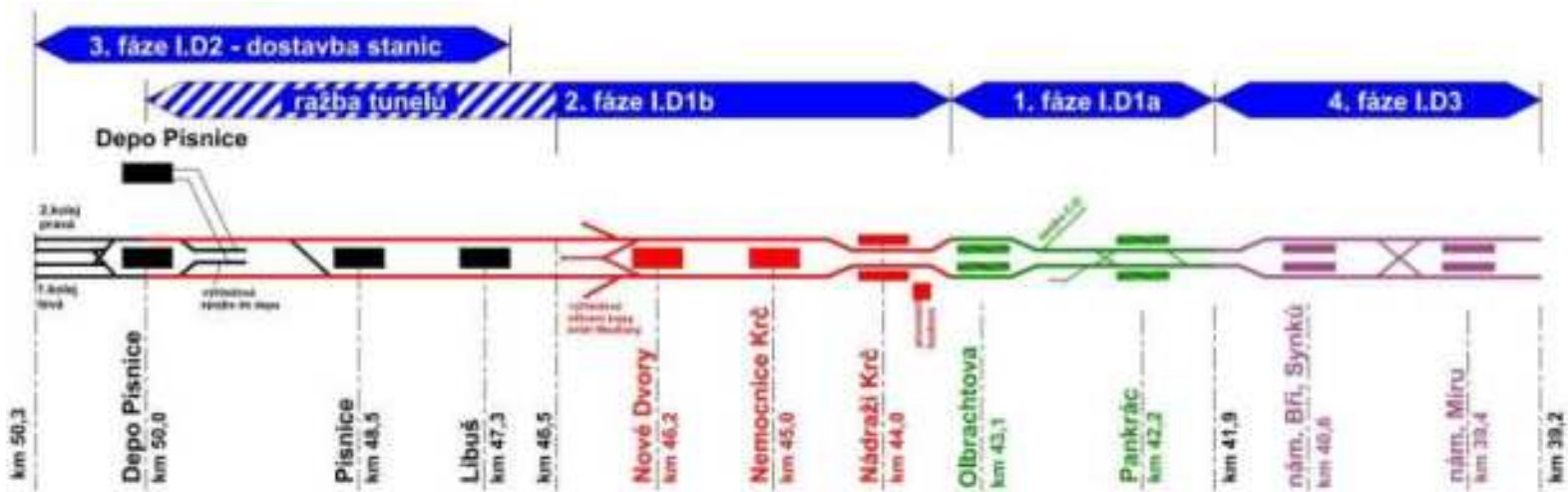
Ing. Jiří Tesař



Provozní úsek I.D pražského metra - úsek Pankrác – Olbrachtova



Provozní úsek I.D pražského metra - úsek Pankrác – Olbrachtova



- úsek I.D pražského metra – Náměstí Míru – Depo Písnice
- Provozní délka: 10,6 km
- Počet stanic: 10 4 ražené, 5 hloubených, 1 povrchová
- Délka nástupiště 100 m kompatibilní s linkami A,B,C
- Provozně nezávislá trasa na linkách A,B,C
- Dopravní systém s automatickým provozem bez řidiče
 - Vyšší bezpečnost – dělící stěny mezi nástupištěm a kolejištěm
 - Vyšší spolehlivost
 - Nižší provozní náklady
 - Operativní přizpůsobení grafikonu – vč. synchronizace intervalů na přestupu s linkou C

Provozní úsek I.D pražského metra - úsek Pankrác - Olbrachtova - stavební část

- Objednatel: **Dopravní podnik hl. m. Prahy a.s.**
- Inženýrská činnost: **Inženýring dopravních staveb a.s.**

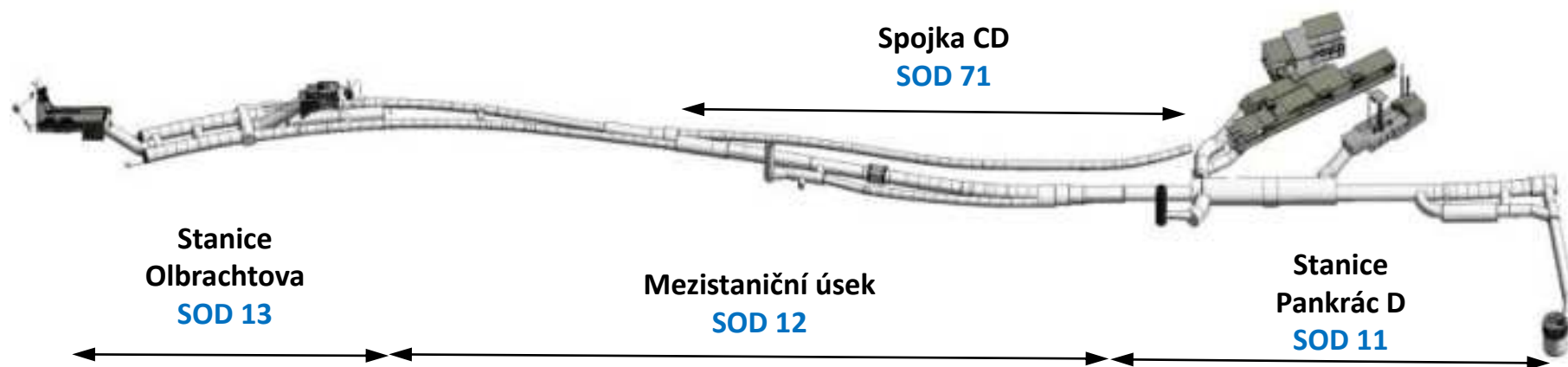
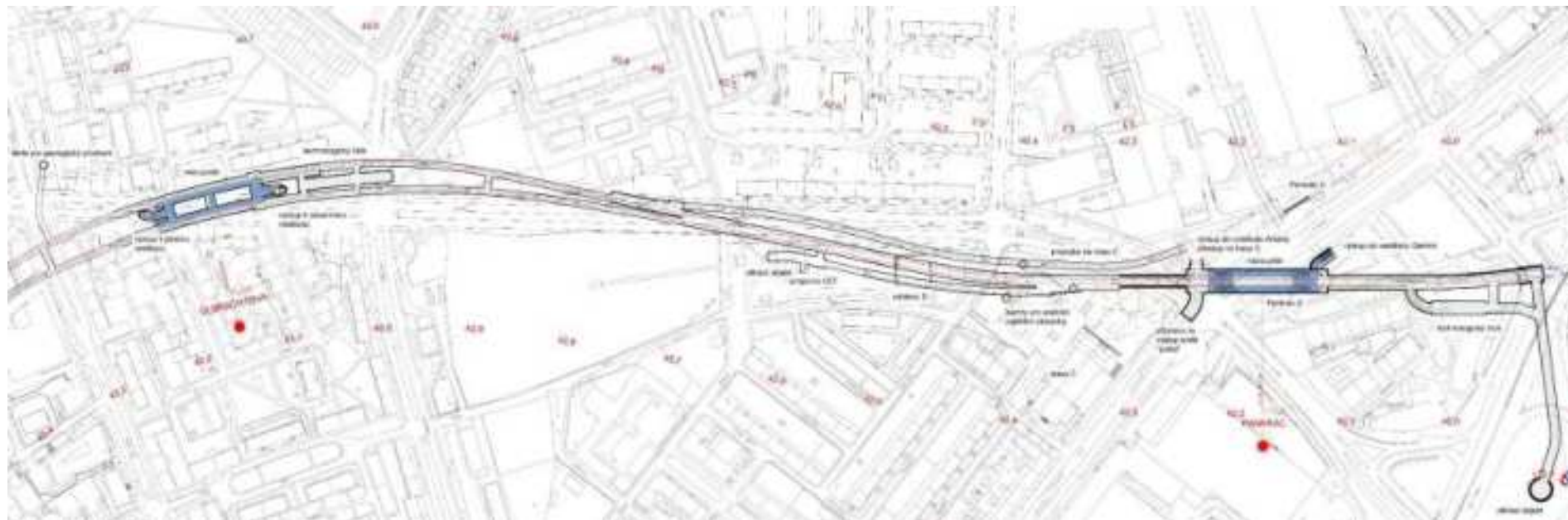
- Zhotovitel: **Sdružení Metro I.D**
Subterra a.s. – vedoucí účastník sdružení
Hochtief CZ a.s.
Strabag a.s.
Hochtief Infrastructure
Ed.Züblin

- Zhotovitel PDPS: **Metroprojekt Praha a.s.**
- Zhotovitel RDS: **Metroprojekt Praha a.s.**
- Zhotovitel GTM a pasportizace: **Krtek D monitoring**

- Doba realizace: **duben 2022 – září 2029**
- Stavební délka: **1296 m**
- Počet stanic: **2 stanice**
- Maximální podélný sklon: **40‰, minimální poloměr oblouku: 550 m**



Schéma úseku I.D1a



Stanice Pankrác D



Stanice Pankrác D

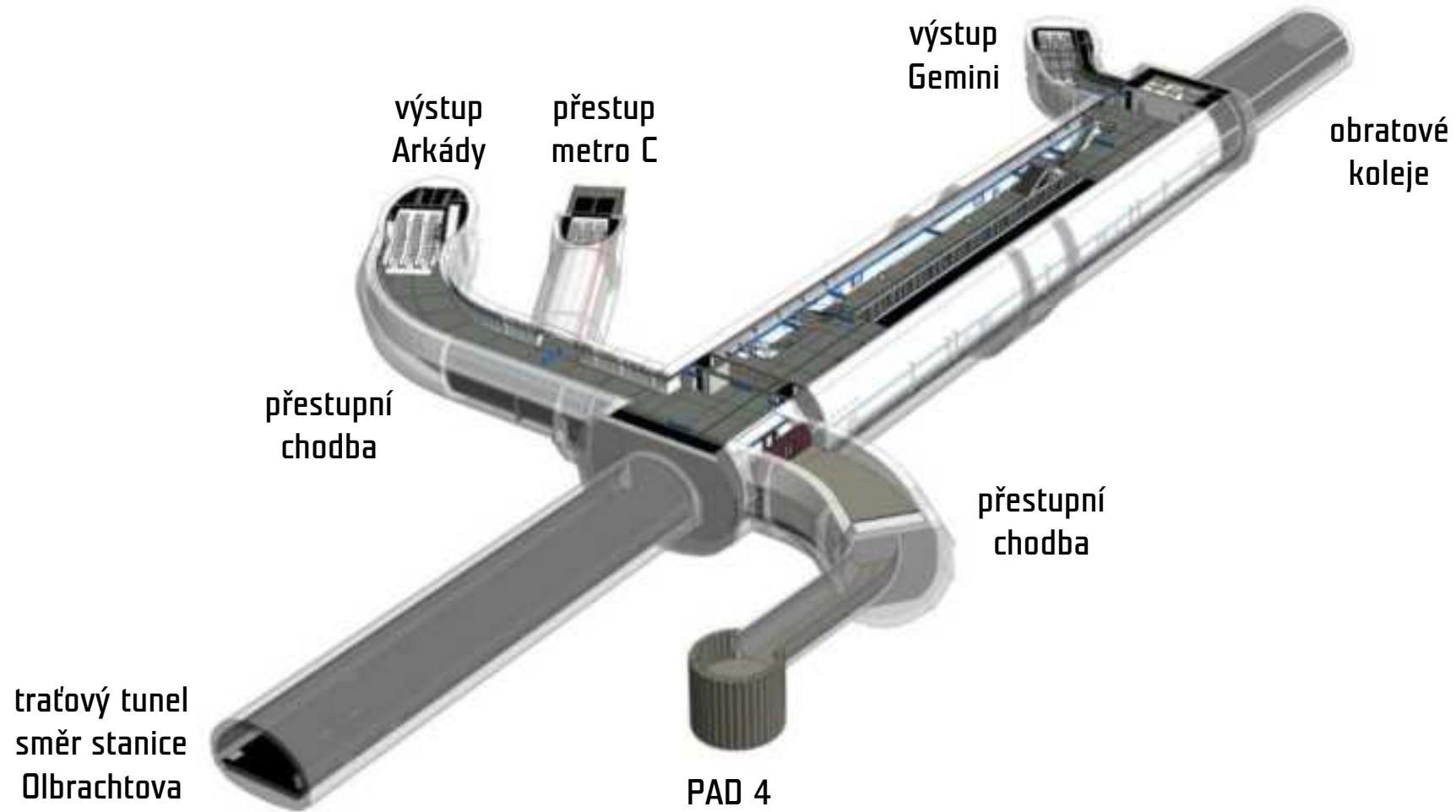
- Jednolodní stanice s bočními nástupišti
- Délka 130 m
- Hloubka 33 m
- Výstup Arkády
- Výstup Gemini
- Přestup na trasu C



Křížení trasy C a D v pražské zástavbě



Jednolodní stanice Pankrác D s bočními nástupišti






Eskalátorové
tunely

Levý dílčí
výrub stanice
Pankrác

Střední dílčí
výrub stanice
Pankrác

Pravý dílčí
výrub stanice
Pankrác



Pohled na
stanici
Pankrác z
tunelu obratu



Trhací práce

Bednicí forma



Hydroizolace



Technologický
tunel

VZT propojka



Eskalátorový
tunel do
obchodního
centra



Eskalátorový
tunel pro
přestup C-D



Eskalátorový
tunel do
budovy
Gemini



Stanice Olbrachtova



Stanice Olbrachtova

Dvojloďní stanice s bočními nástupišti

Délka 220 m

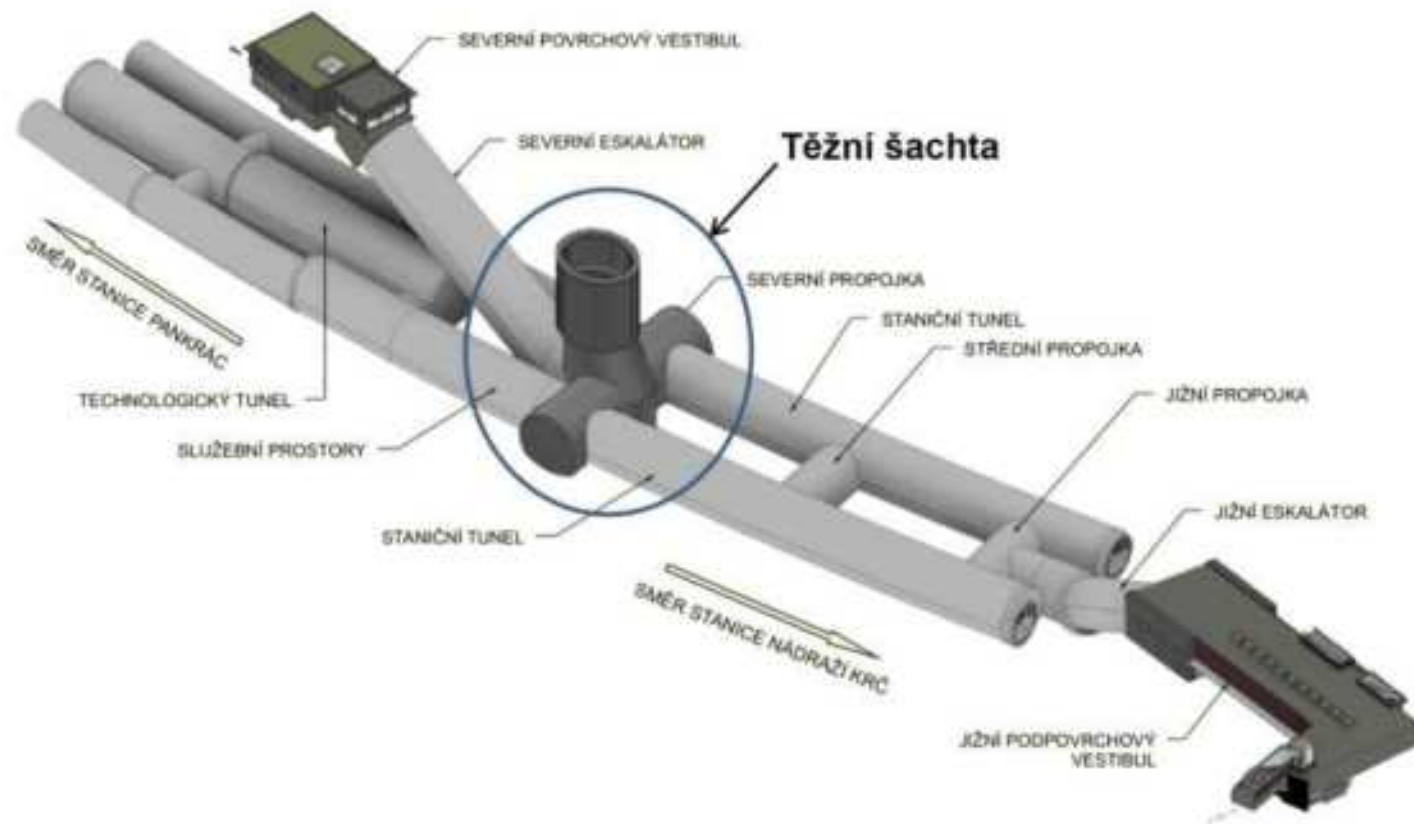
Hloubka 30,6 m

Jižní vestibul

Severní vestibul



Schéma dvojlodní stanice Olbrachtova



Olbrachtova
definitivy



Olbrachtova
esk.tunel Jih





Stanice
Obrachtova
Esk.tunel
sever



Stanice
Obrachtova
Vestibul jih

Definitivní
ostění
Traťový tunel



Definitivní
ostění
Staniční tunel



Situace stavby



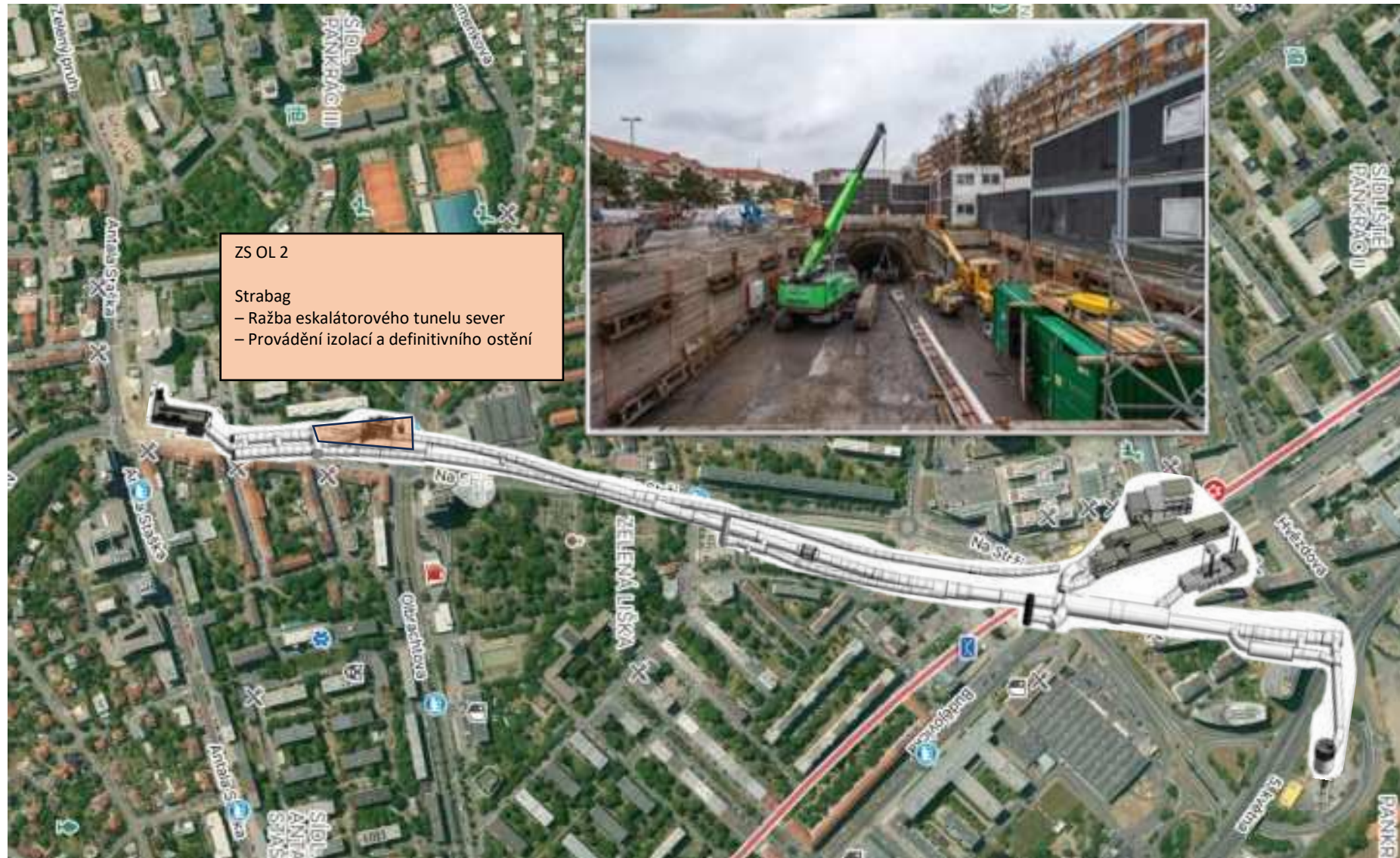
Situace stavby



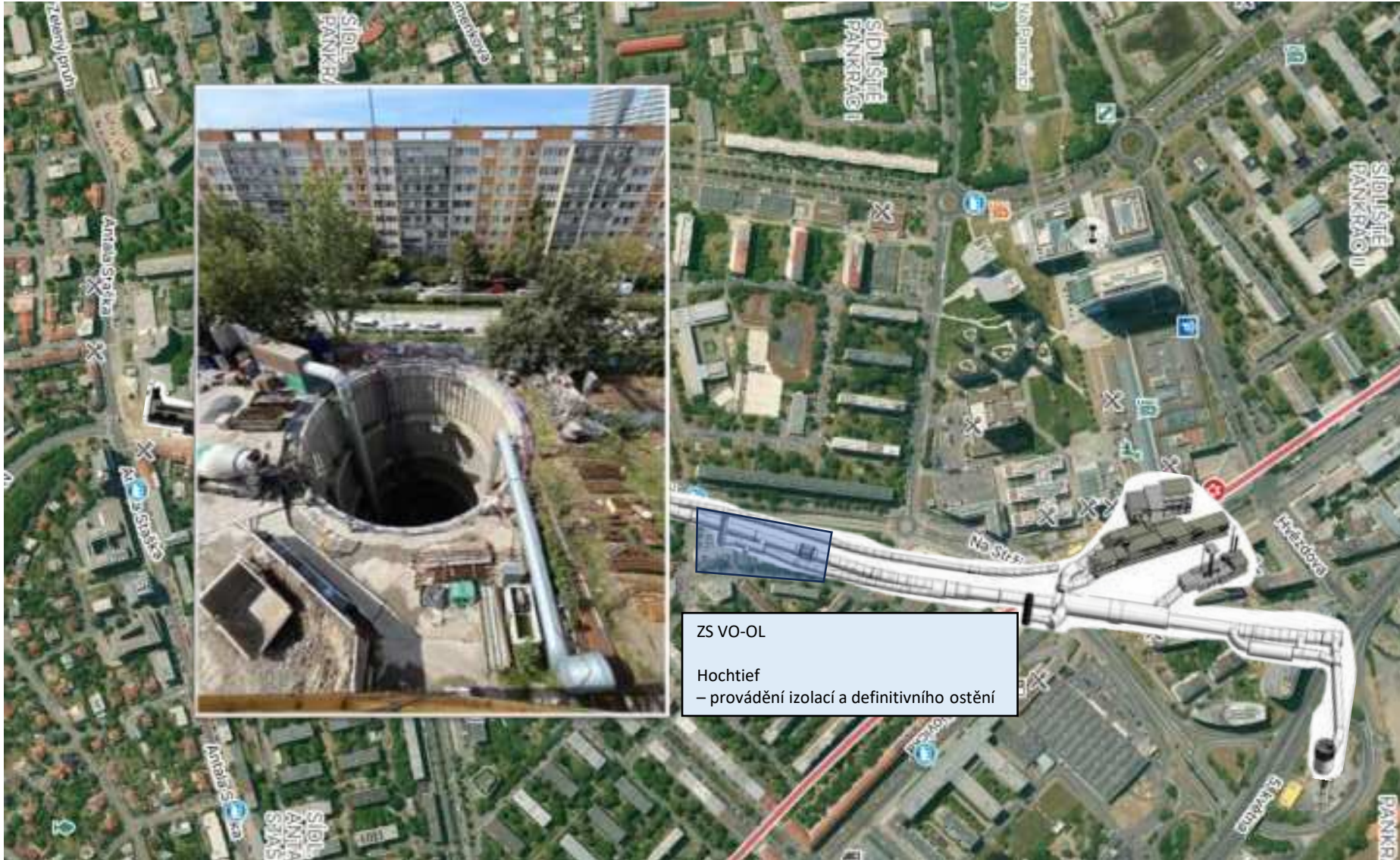
Situace stavby



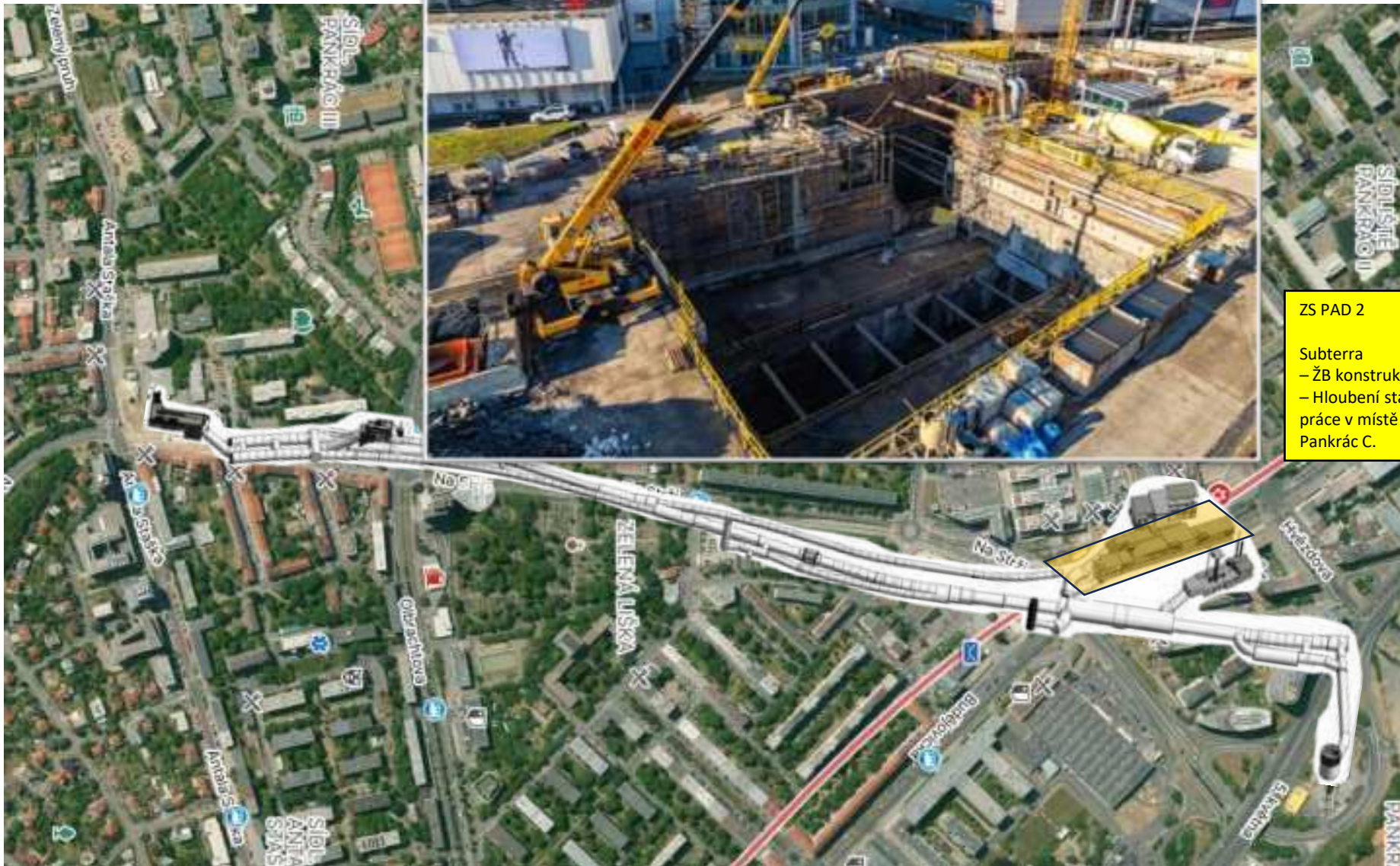
Situace stavby



Situace stavby



Situace stavby



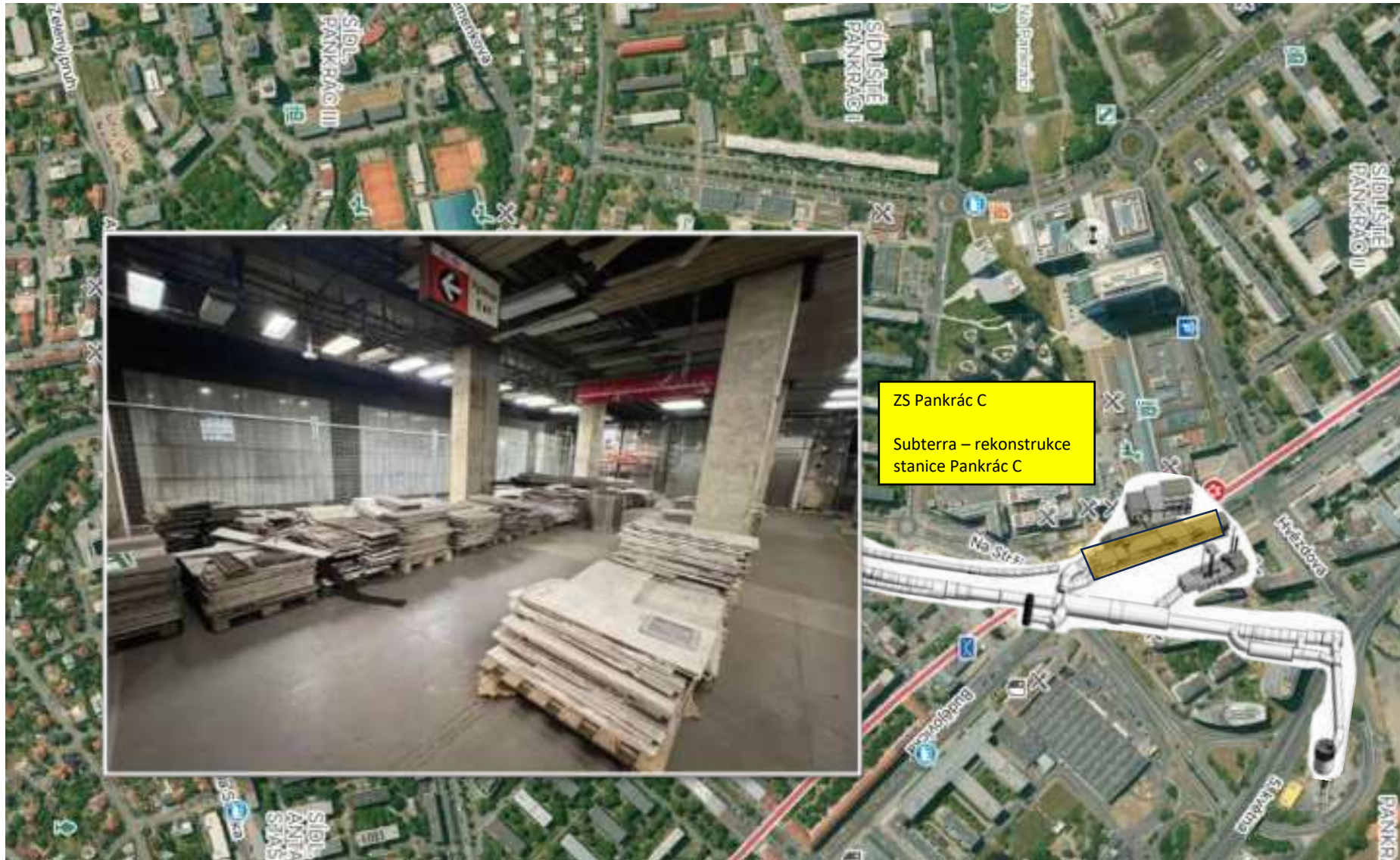
ZS PAD 2

- Subterra
- ŽB konstrukce vestibulu
- Hloubení stavební jámy a bourací práce v místě napojení na stanici Pankrác C.

Situace stavby



Situace stavby



Situace stavby



ZS PAD 5
Subterra –
03/2025 - bourací práce
v budově Gemini

Situace stavby



ZS PAD 1b

Subterra – ražba dílčích výrubů stanice Pankrác.

Trhací práce a strojní rozpojování

Provádění izolací a definitivního ostění

Aktuální stav ražeb



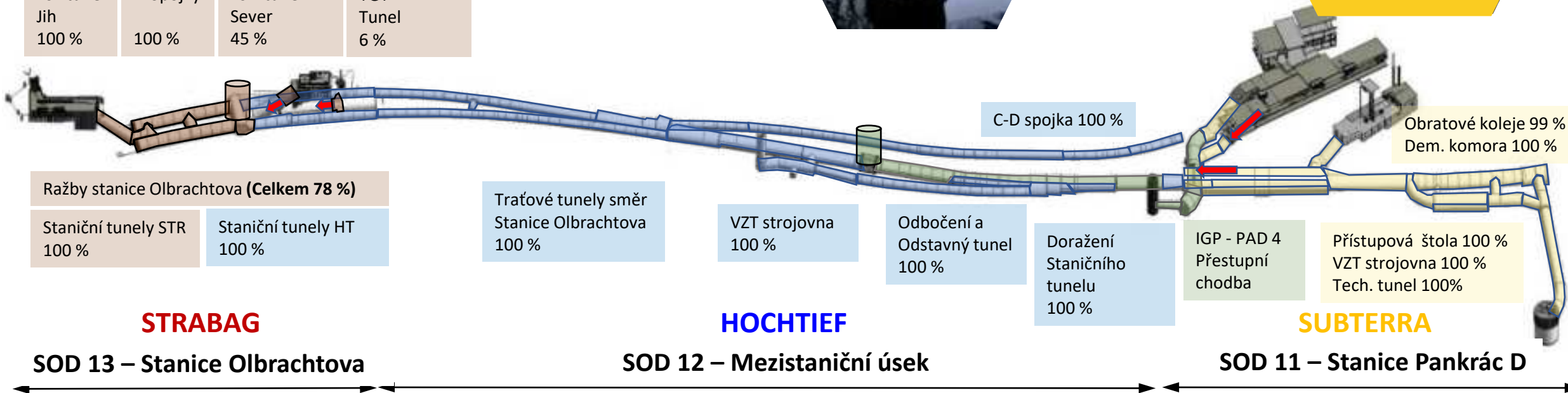
Ražby stanice PANKRÁC (celkem 57 %)

PDV kalota	100 %
PDV opěří	54 %
LDV kalota	100 %
LDV opěří	56 %
Patní štola	100 %

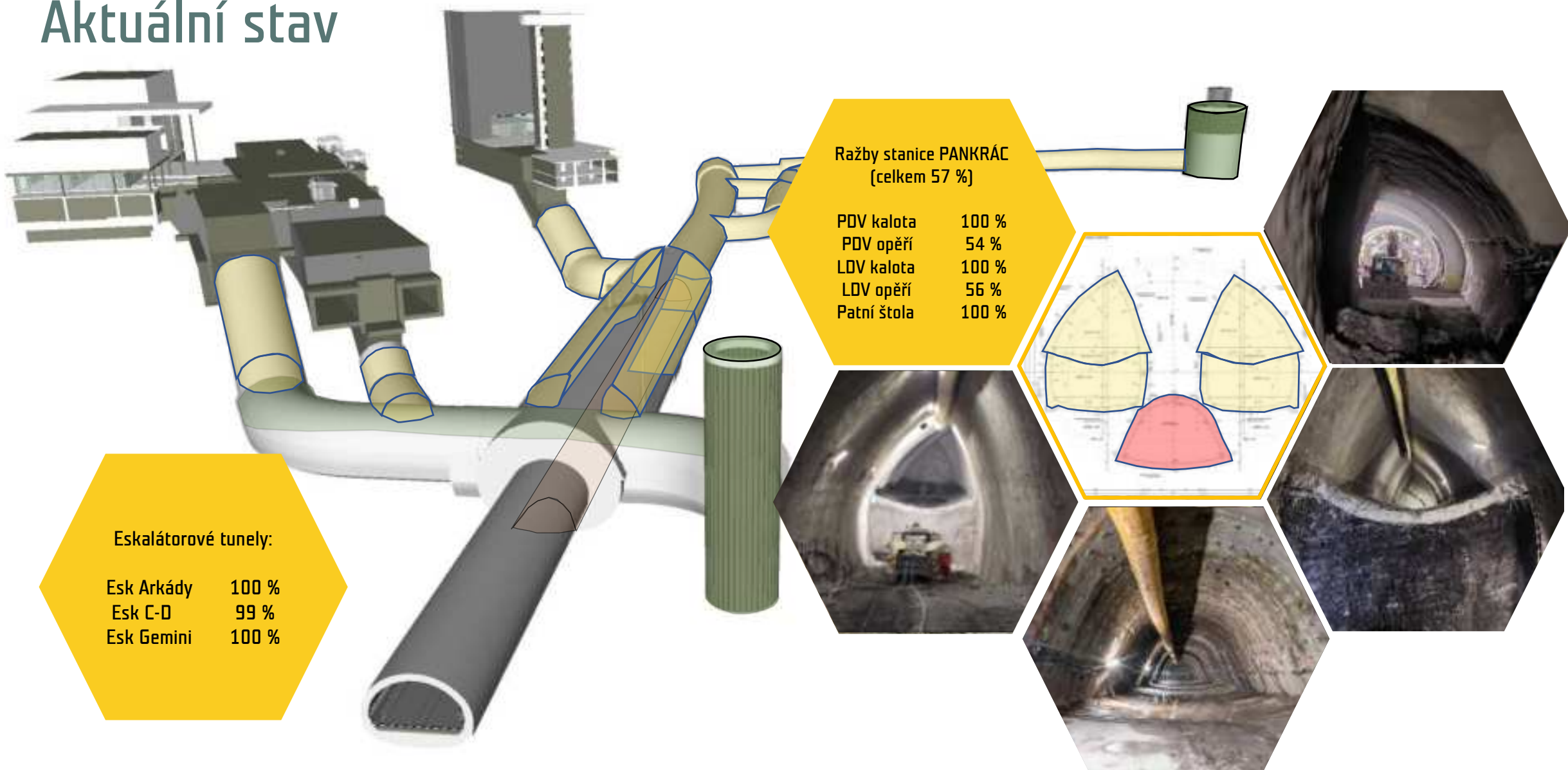
Eskalátorové tunely:

Esk Arkády	100 %
Esk C-D	99 %
Esk Gemini	100 %

Esk.tunel Jih	100 %
Propojky	100 %
Esk. tunel Sever	45 %
TGT Tunel	6 %



Aktuální stav



Ražby stanice PANKRÁC (celkem 57 %)

PDV kalota	100 %
PDV opěří	54 %
LDV kalota	100 %
LDV opěří	56 %
Patní štol	100 %

Eskalátorové tunely:

Esk Arkády	100 %
Esk C-D	99 %
Esk Gemini	100 %

Sdružení Metro I.D



Celkový přehled definitivy

