

PRA HA  
PRA GUE  
PRA GA  
PRA G

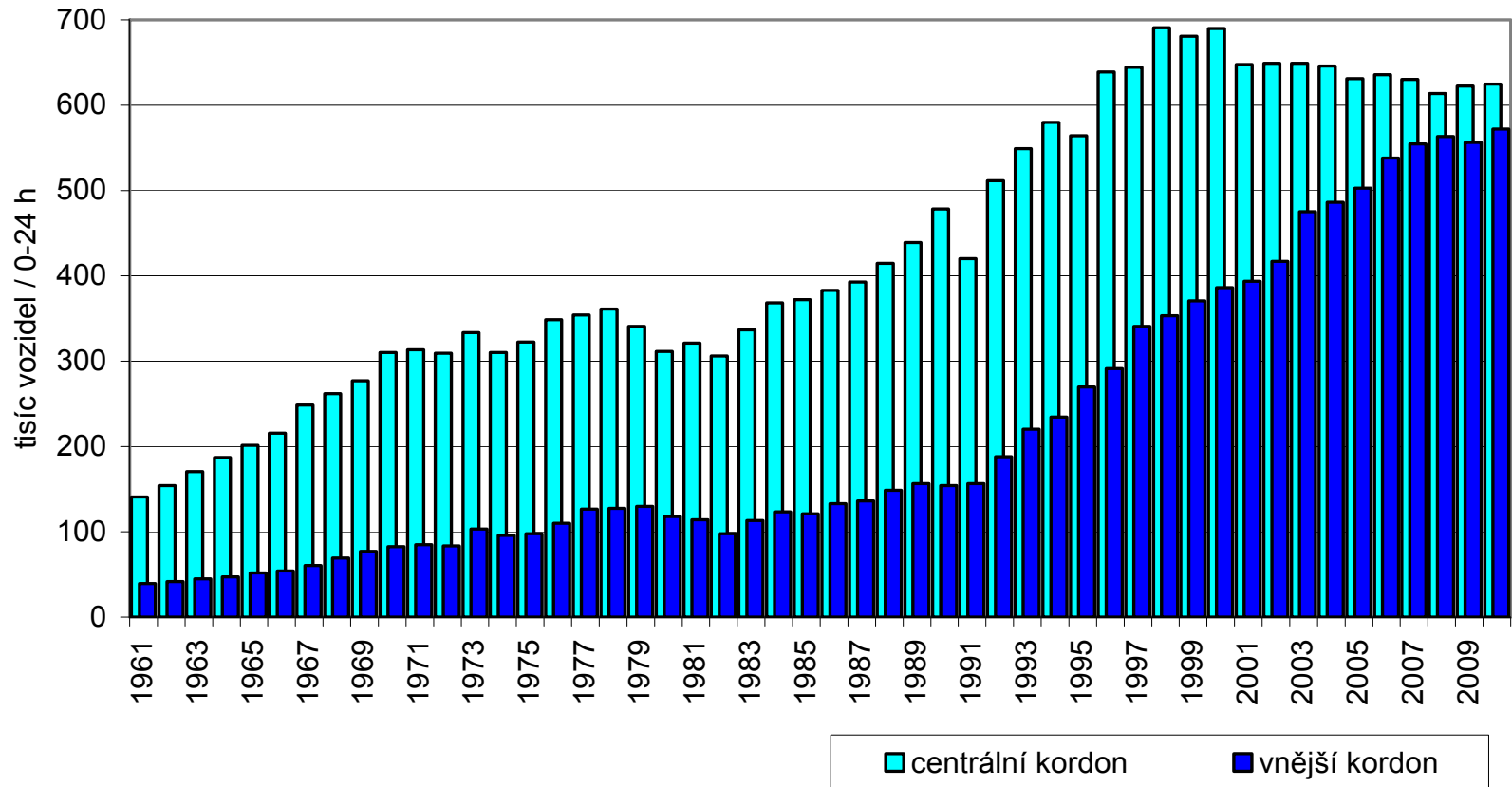
# Kombinovaná doprava P+R v Praze



# Objemy dopravy na kordonech

## Intenzita dopravy na centrálním a vnějším kordonu 1961 - 2010

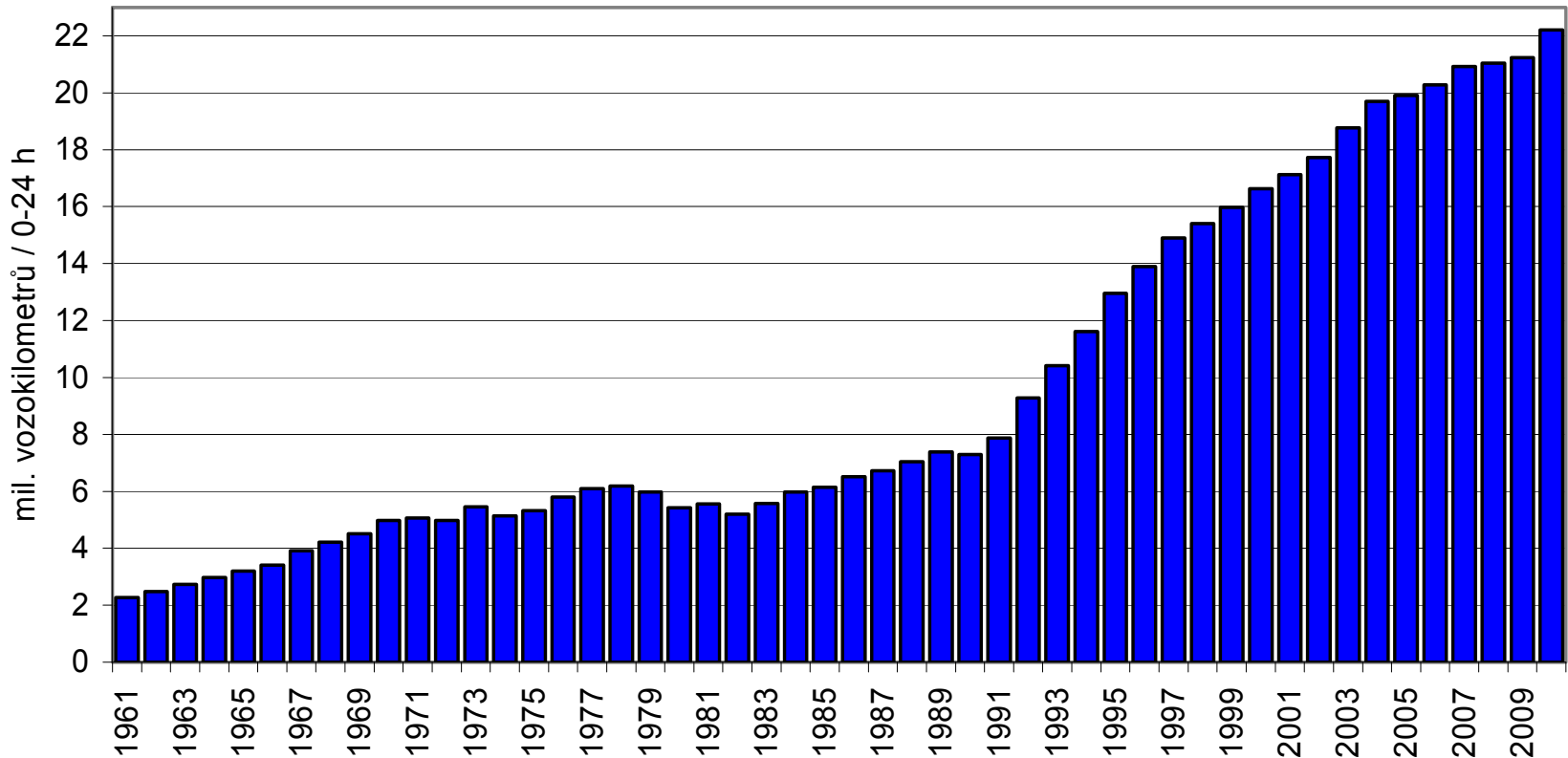
Průměrný pracovní den, oba směry celkem, období 0-24 h



# Vývoj dopravních výkonů

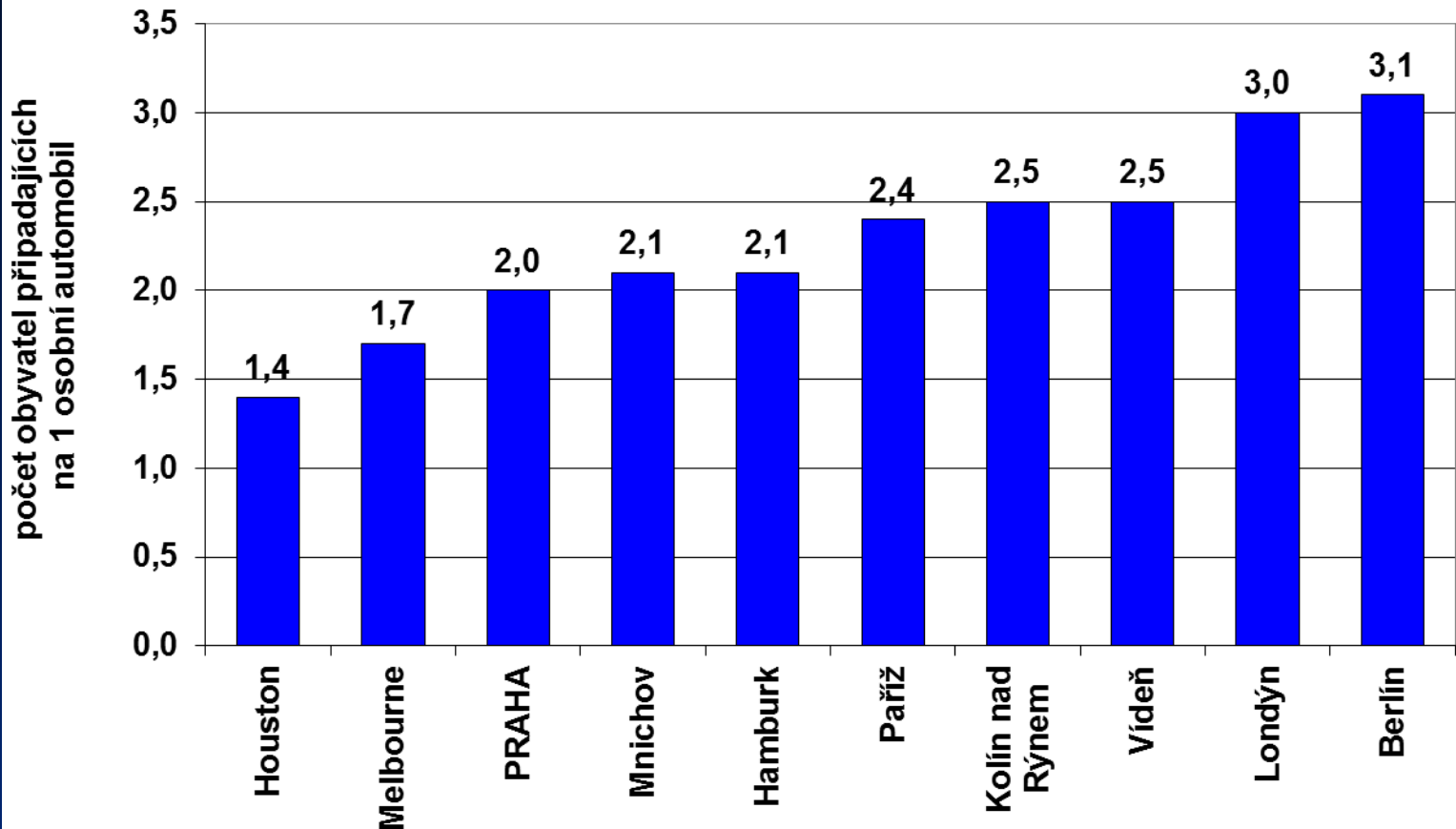
## Dopravní výkony automobilové dopravy 1961 - 2010

Celá komunikační síť, průměrný pracovní den, období 0 - 24 h



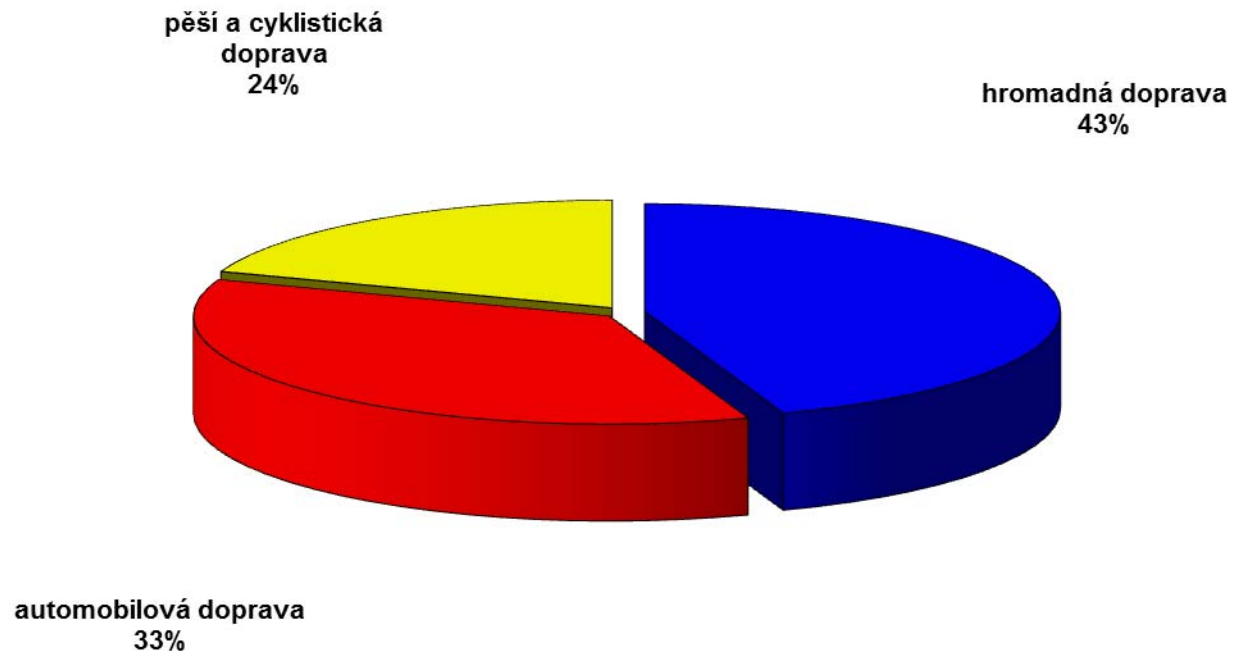
# Stupně automobilizace

## Stupně automobilizace mezinárodní porovnání

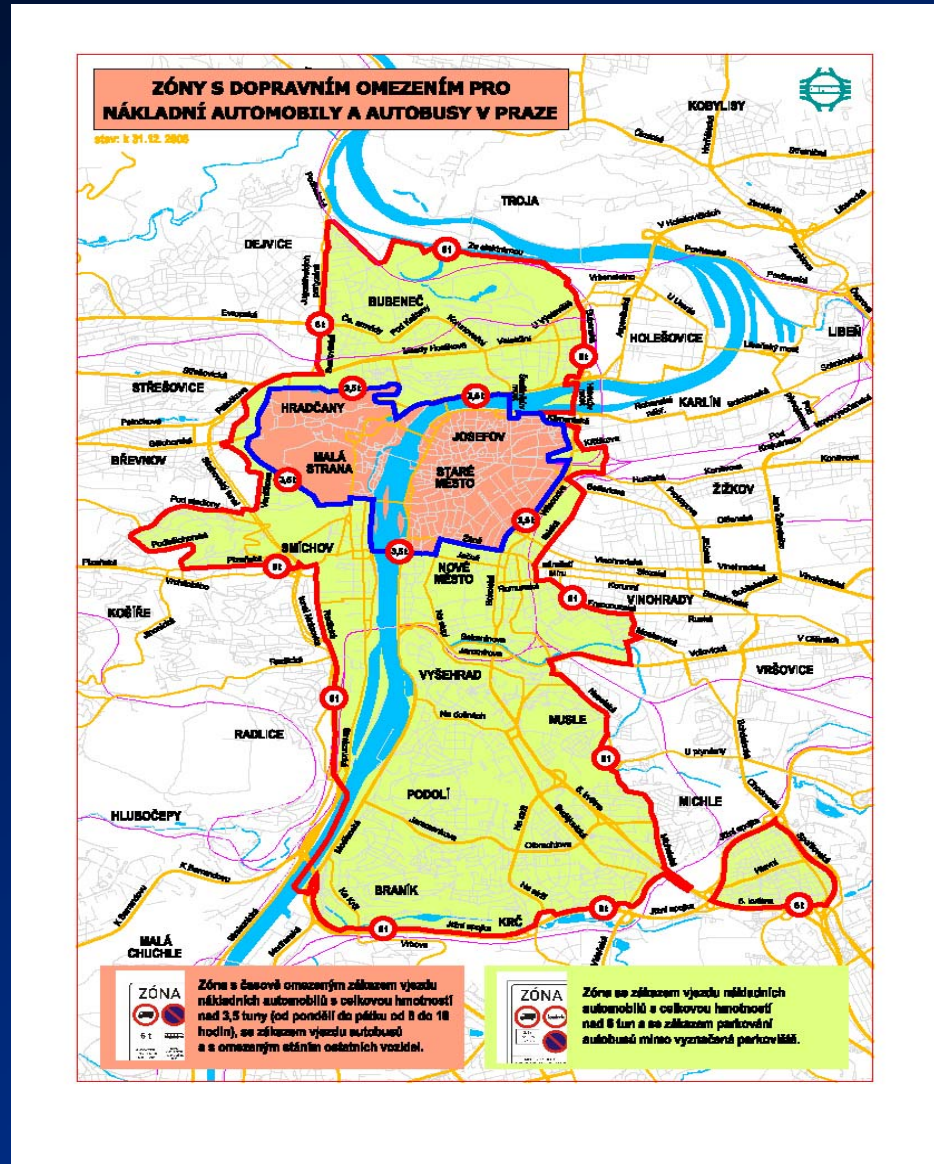


# Dělbá přepravní práce

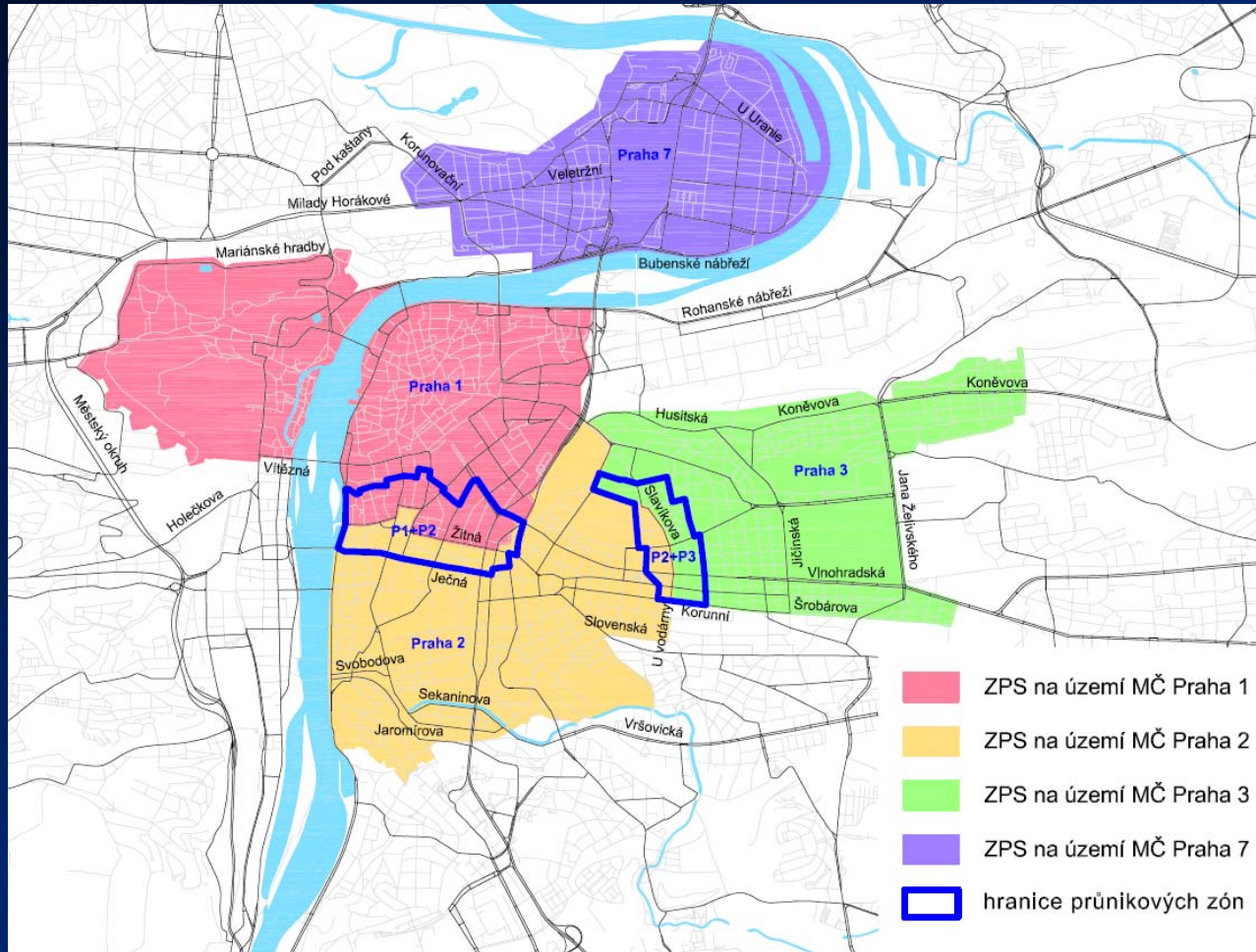
**DĚLBA PŘEPRAVNÍ PRÁCE NA ÚZEMÍ HLAVNÍHO MĚSTA PRAHY**  
pracovní den, 0-24 hod, vnitroměstské i vnější cesty osob celkem



# Zóny s dopravním omezením



# Zóny placeného stání ZPS



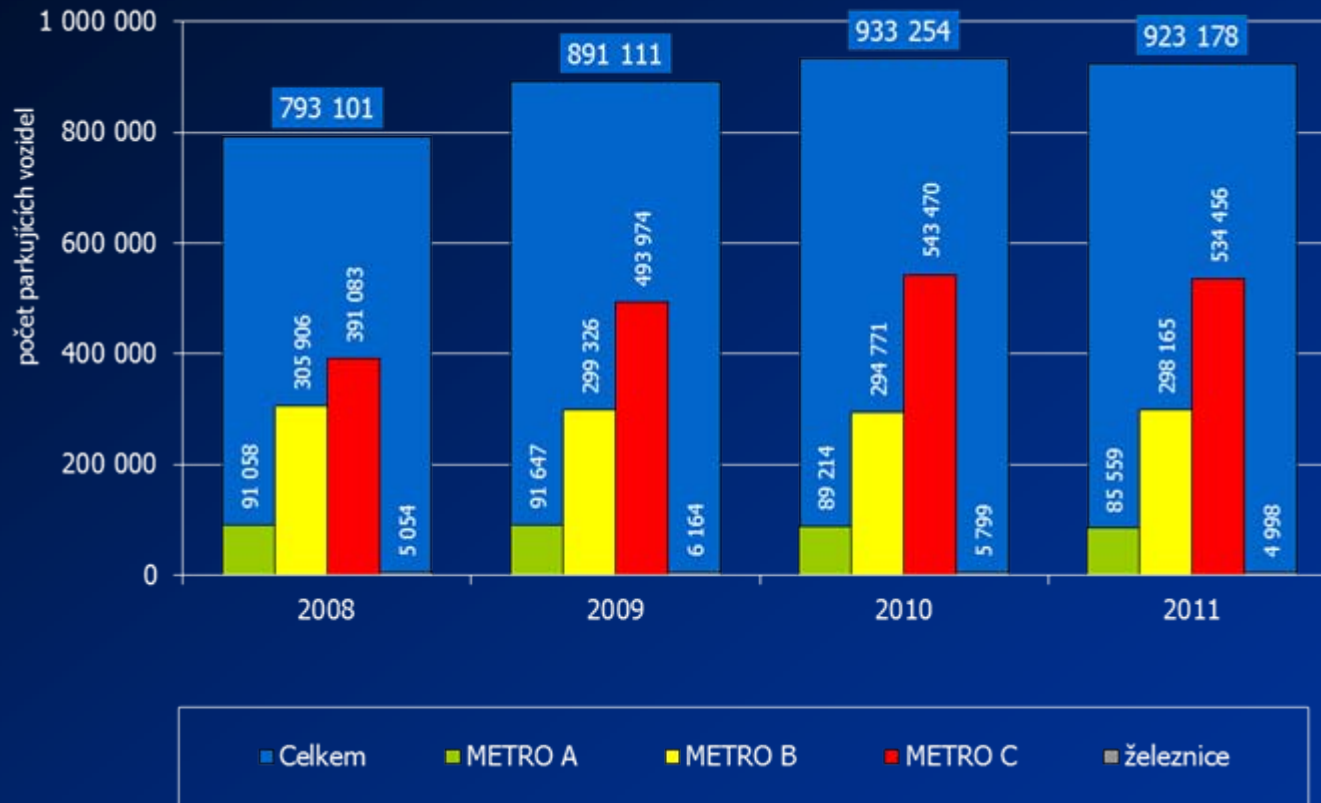




(zdroj Deloitte)

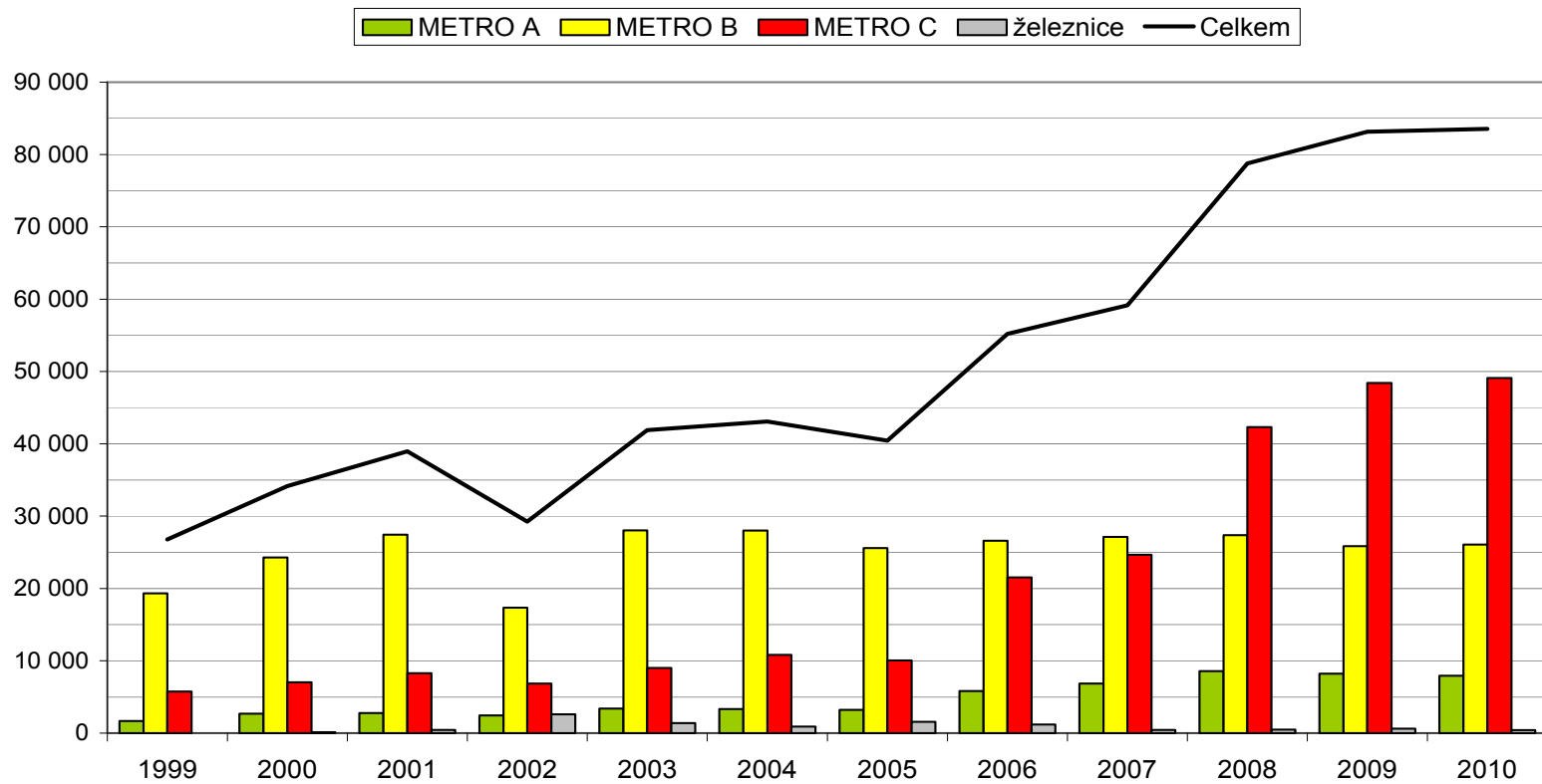
| Město        | Počet P+R | Kapacita (počet stání) | Průměrná kapacita 1 parkoviště | Počet stání na 1 mil. obyvatel | Cena parkovného na den  |
|--------------|-----------|------------------------|--------------------------------|--------------------------------|---|
| Řím          | 31        | 13 382                 | 432                            | 4 898                          | max. 3 € / 16h, max. 2 € / 12h, držitelé předplatných jízdenek zdarma     |
| Londýn       | 60        | 9 556                  | 159                            | 1 265                          | Zdarma  |
| Edinburgh    | 6         | 2 994                  | 499                            | 6 348                          | 0 – 0,5 £   |
| Hamburg      | 49        | 11 724                 | 239                            | 6 627                          | Zdarma  |
| Mnichov      | 32        | 10 000                 | 313                            | 7 372                          | 0,5 – 1,5 €   |
| Berlín       | 49        | 5 717                  | 117                            | 1 666                          | Zdarma  |
| Vídeň        | 10        | 8 273                  | 827                            | 4 891                          | 3 €   |
| Paříž        | 28        | 5 849                  | 209                            | 2 654                          | 1700 stání zdarma, zbytek max. 12,5 €                                     |
| Budapešť     | 25        | 3 752                  | 150                            | 2 191                          | 2682 stání zdarma, zbytek max. 1 €  |
| Stockholm    | 22        | 3 363                  | 153                            | 4 055                          | 15 – 20 SEK   |
| <b>Praha</b> | <b>17</b> | <b>3 186 *</b>         | <b>179</b>                     | <b>2 456</b>                   | <b>20 Kč )</b>  |
| Helsinky     | 27        | 3 163                  | 117                            | 5 421                          | 2908 stání zdarma, zbytek max. 2 €  |
| Oslo         | 5         | 3 000                  | 600                            | 5 134                          | 2330 stání zdarma, zbytek max. 14 €                                       |
| Varšava      | 7         | 2 520                  | 360                            | 1 472                          | Zdarma pokud se při odjezdu předloží 1až 90-ti denní lístek, jinak 100 zł |
| Amsterdam    | 5         | 1 250                  | 250                            | 1 640                          | 6 € pokud je označen lístek MHD, jinak 15 – 21 €                          |

# Vývoj využívání systému P+R

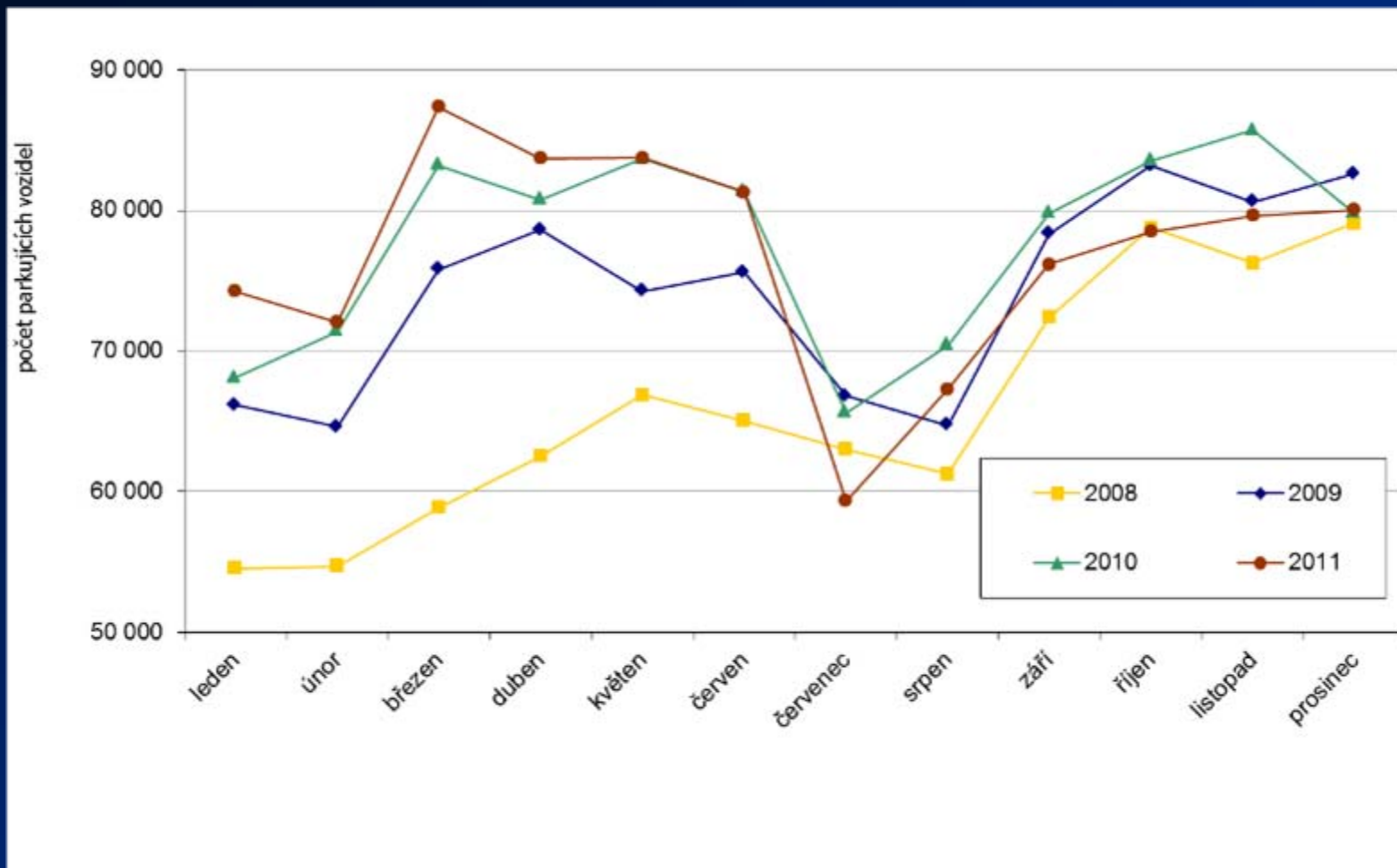


# Vývoj využívání systému P+R

**Vývoj ve využití záchytných parkovišť P+R**  
(počet parkujících vozidel v říjnových měsících)

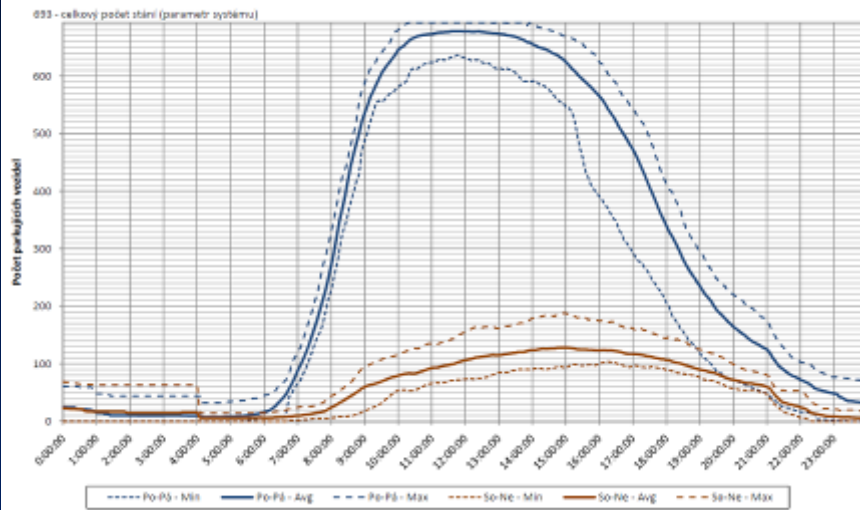


# Roční variace využití P+R

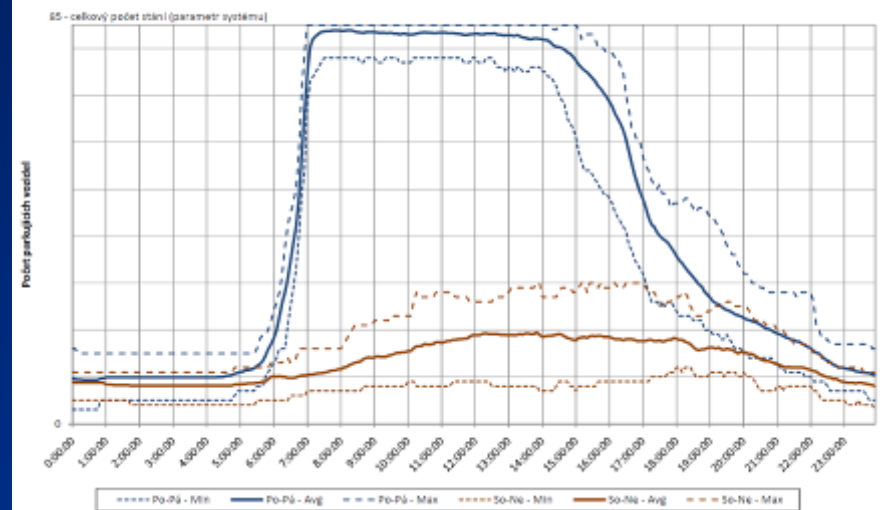


# Denní variace využití kapacity parkovišť

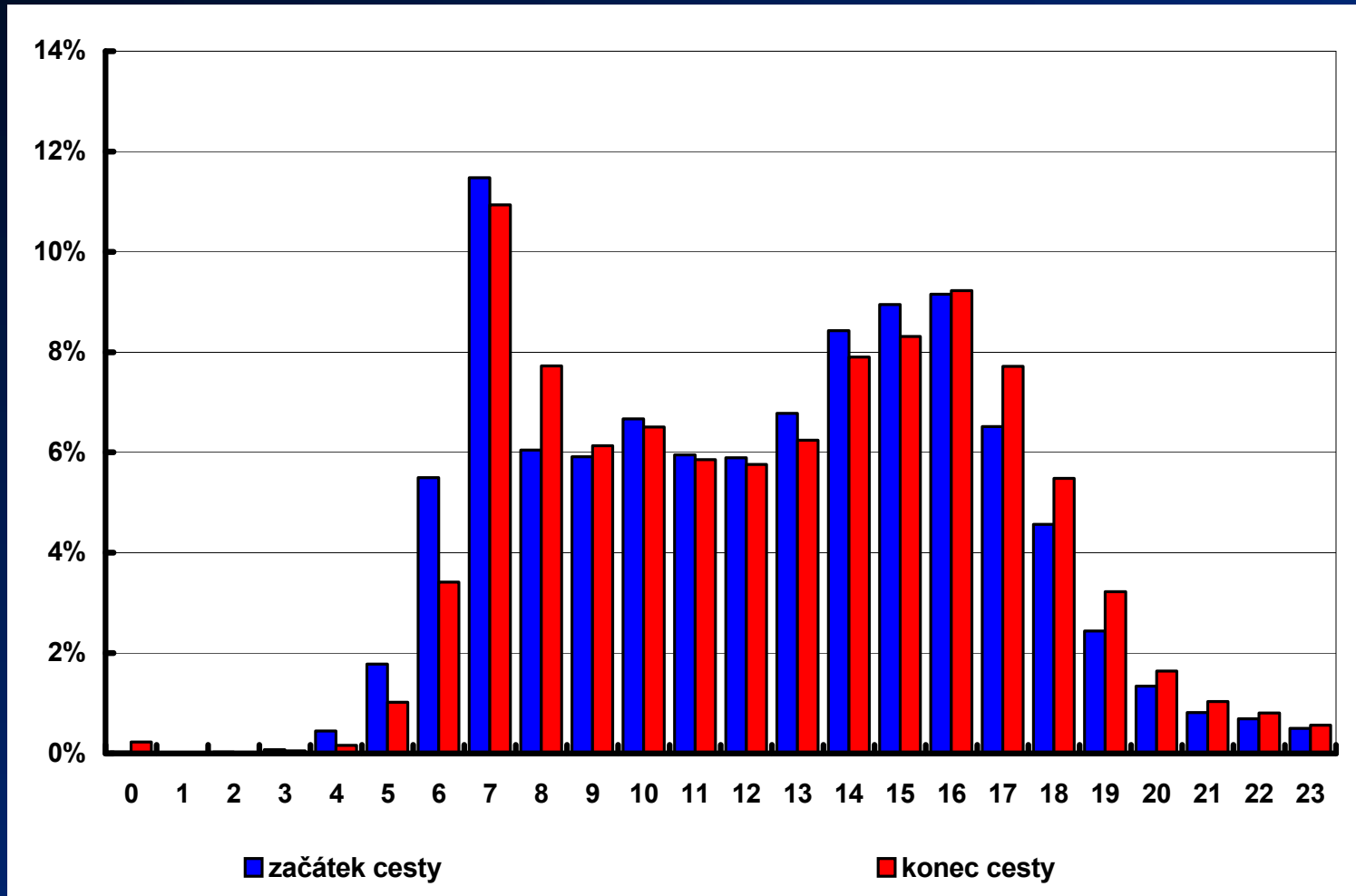
Denní variace využití kapacity P+R Chodov  
10/2010 (TSK Praha)



Denní variace využití kapacity P+R Ládví  
10/2010 (TSK Praha)

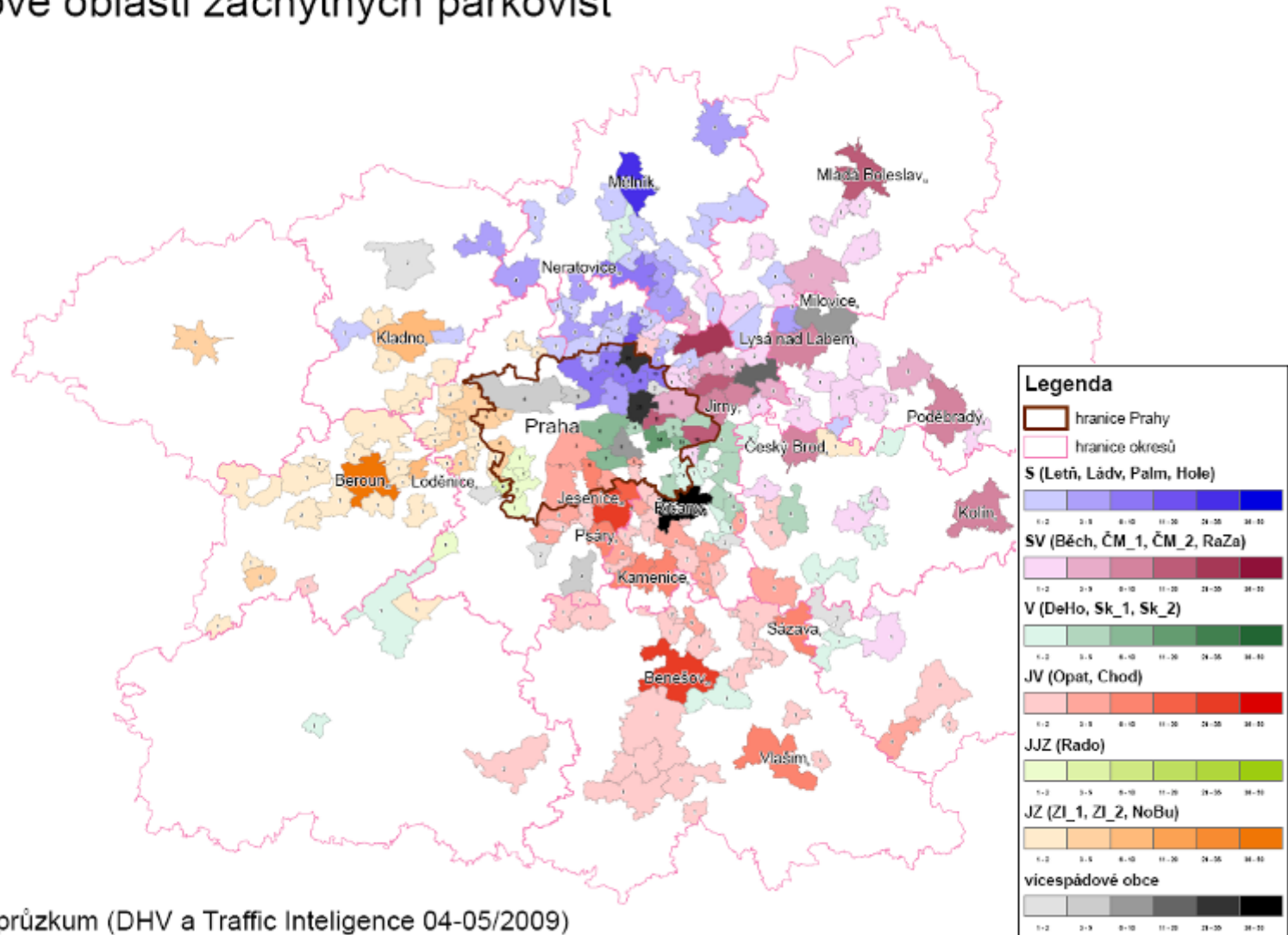


# Variace konců a začátků cest



# Zdroje jízd kombinované dopravy P+R

Spádové oblasti záchytných parkovišť



Dotazový průzkum (DHV a Traffic Intelligence 04-05/2009)

# Navádění na P+R





# Informace o stavu obsazenosti P+R

**Doprava Praha**

Hišnění poruch TSK-INFO Adresář

Doprava Praha TSK Praha Extranet

Všechny zdroje

[Aktuální doprava](#) | 
 [TSK-INFO](#) | 
 [Pro řidiče](#) | 
 [Pro cyklisty](#) | 
 [Pro odborníky](#) | 
 [Hišnění poruch](#) | 
 [Další informace](#) | 
 [Dopravní inženýrství](#)

[Dopravní kamery](#) | 
 **[P+R](#)** | 
 [Meteočidla](#) | 
 [Stupně provozu](#) | 
 [Nehody](#) | 
 [Dopravní uzavírky](#)

**PARKOVIŠTĚ P+R - MAPA**

Kliknutím zobrazíte/skryjete seznam parkovišť

| Parkoviště     | Volných míst | Čas      |
|----------------|--------------|----------|
| Běchovice      | 79           | 15:34:53 |
| Chodov         | 163          | 15:38:57 |
| Černý Most I   | 38           | 15:34:57 |
| Černý Most II  | 32           | 15:38:43 |
| Holešovice     | 6            | 15:38:58 |
| Hostivař       | 51           | 15:38:05 |
| Ládví          | 8            | 15:39:25 |
| Letňany        | 63           | 15:39:04 |
| Nová Butovice  | 3            | 15:38:46 |
| Opatov         | 47           | 15:38:38 |
| Palmovka       | 117          | 15:33:55 |
| Radotín        | 9            | 15:34:55 |
| Rajská zahrada | 5            | 15:37:17 |
| Stolka I       | 52           | 15:38:41 |

powered by

2 mil / 5 km

Data map ©2012 Google, Tele Atlas - Podmínky použití

Přidat do oblíbených

# Další vývoj

- **Pokračování rozpracovaných projektů a výstavba P+R**  
kapacitní parkovací objekty na okrajích metra trasy B (Zličín III, Černý Most III, Na Knížecí)
- **Koordinace rozvoje systému P+R s přípravou dopravních staveb hromadné dopravy**  
především prodloužení metra trasy A (Veslavín)  
příprava metra trasy D (Nádraží Krč, Nové Dvory, Písnice, Depo Písnice)  
modernizace železničních tratí (Klánovice, Veslavín, Ruzyně, Dlouhá Míle)
- **Prověřit vhodnost zřízení parkovišť P+R v souvislosti s realizací dopravních staveb**  
tunelový komplex Blanka (Prašný most, Letná)
- **Koordinace rozvoje systému P+R s přípravou regulace dopravy**  
zpoplatnění stání v oblasti Dejvic (Podbaba, Veslavín)
- **Koordinace rozvoje systému P+R přípravy staveb soukromých investorů**  
revitalizace oblasti Smíchovského nádraží (Smíchovské nádraží)  
Explora business Centre (Nové Butovice)  
Komerční centrum Prosek (Střížkov)  
rozvojové území Západní město (Stodůlky)  
rozvojové území u stanice metra Roztyly (Roztyly)
- **Zvýšení kapacity stávajících záchytných parkovišť**  
rozšíření plochy parkoviště (Skalka 1, Holešovice)  
pilotní projekty lehkých montovaných staveb (Depo Hostivař, Skalka)
- **Rozvoj P+R za hranicemi Prahy v extravilánu** (zejména u železnice)

*Děkuji za pozornost*

*Ing. Vladimír Kadlec*

*TSK-ÚDI Praha, [www.udi@tskpraha.cz](http://www.udi@tskpraha.cz)*

*tel. 257 015 168*