

SÍ METRA V PRAZE



DOSAVADNÍ VÝVOJ, PERSPEKTIVY A POROVNÁNÍ S EVROPSKÝMI METROPOLEMI

Ing. David Krása, METROPROJEKT Praha a.s.
05 / 2012

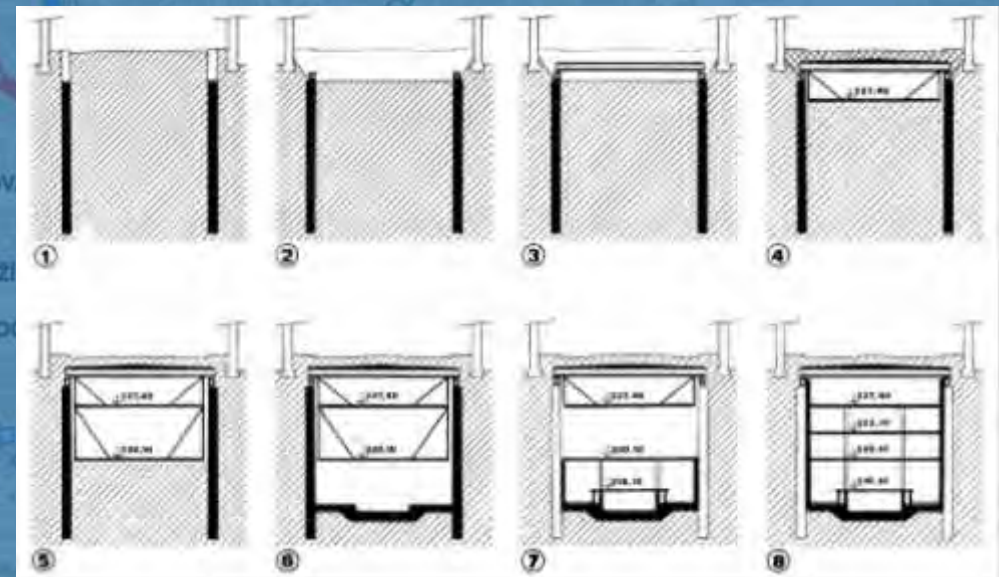




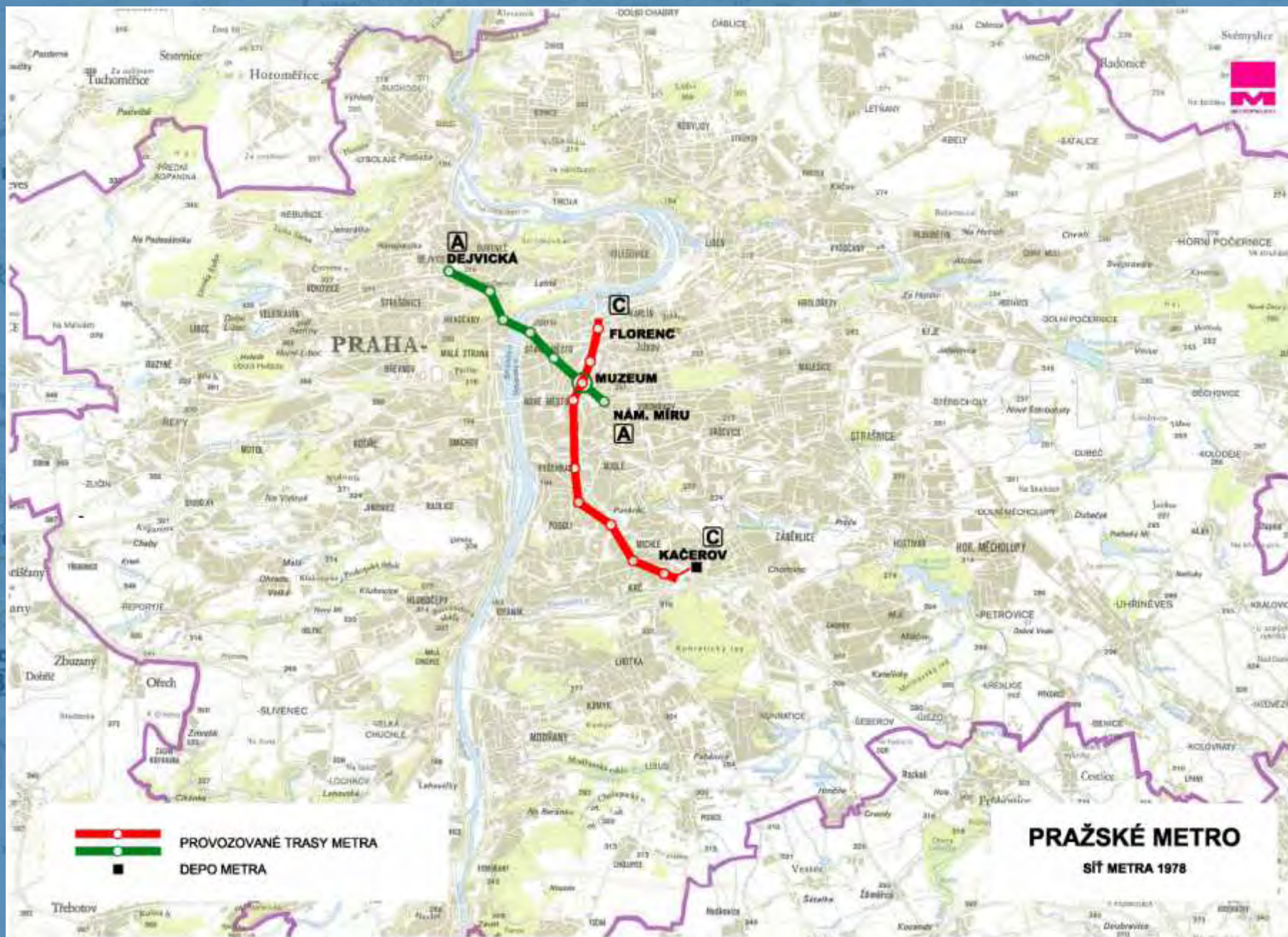
Podpovrchová tramvaj – zahájila se stavba



I.C Florenc - Kačerov



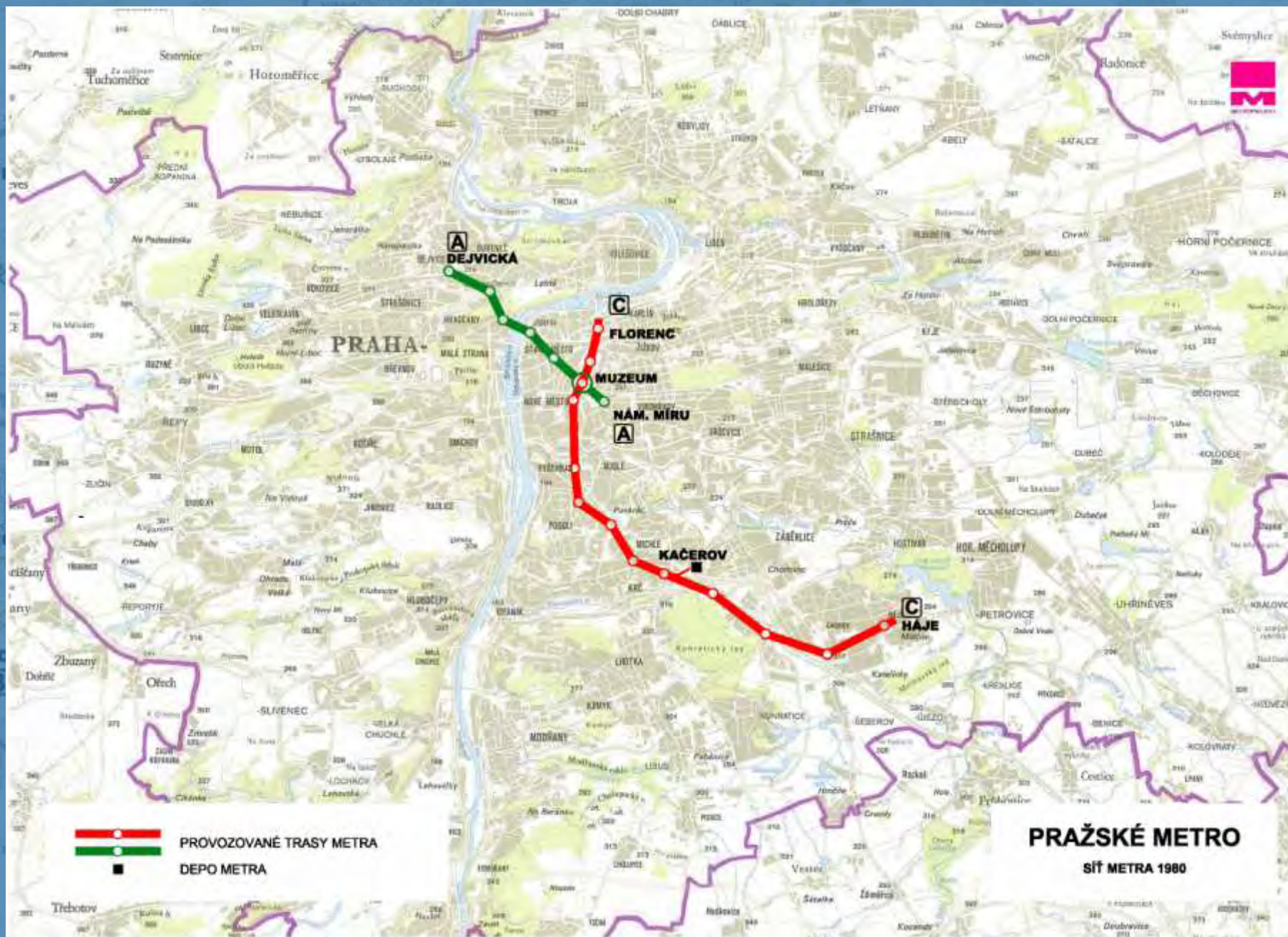
I.C prstencová metoda, nemechanizovaný štít, milánské stěny, cut and cover



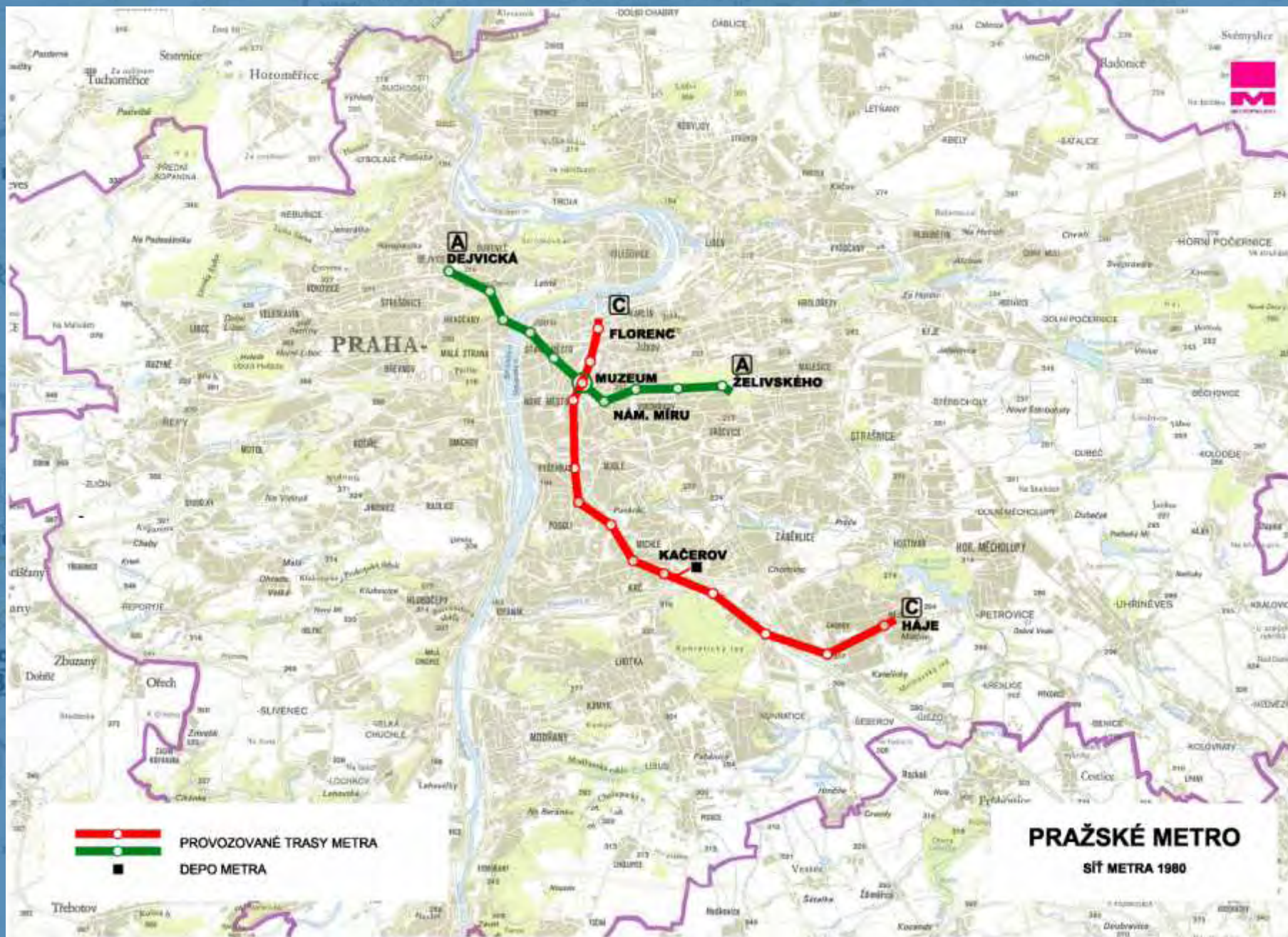
I.A Dejvická – Nám. stí Míru



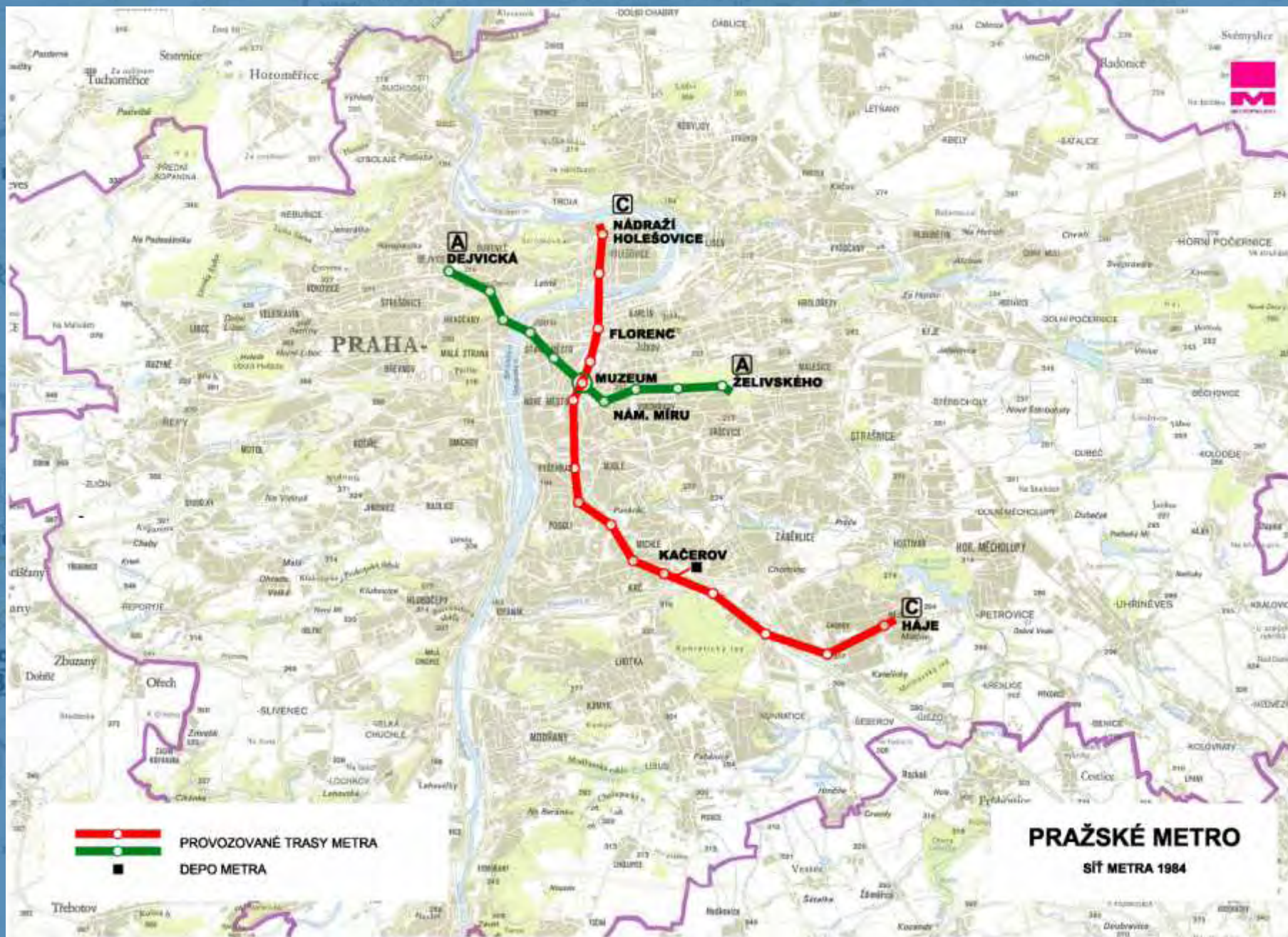
I.A tunel pod Vltavou, ražené trojlodní stanice s objemnými pilí i



II.C Ka erov - Háje



II.A Nám stí Míru - Želivského



III.C Florenc – Nádraží Holešovice



I.B Florenc – Smíchovské Nádraží + Spojka Hostiva



I.B 3. tunel pod Vltavou, ražené trojlodní stanice leží konstrukce, uzavřen trojúhelník - zklidnění místa na povrchu - plošná zóna na Zlatém kříži, úpravy v prostorách Anděl, Náměstí Republiky, Florenc



Spojka Hostiva - Strašnická



III.B Smíchovské Nádraží – Nové Butovice



II.B Florenc – eskomoravská, A stanice Skalka



V.B. Nové Butovice - Zličín



V.B most metra



IV.B eskomoravská – erný Most



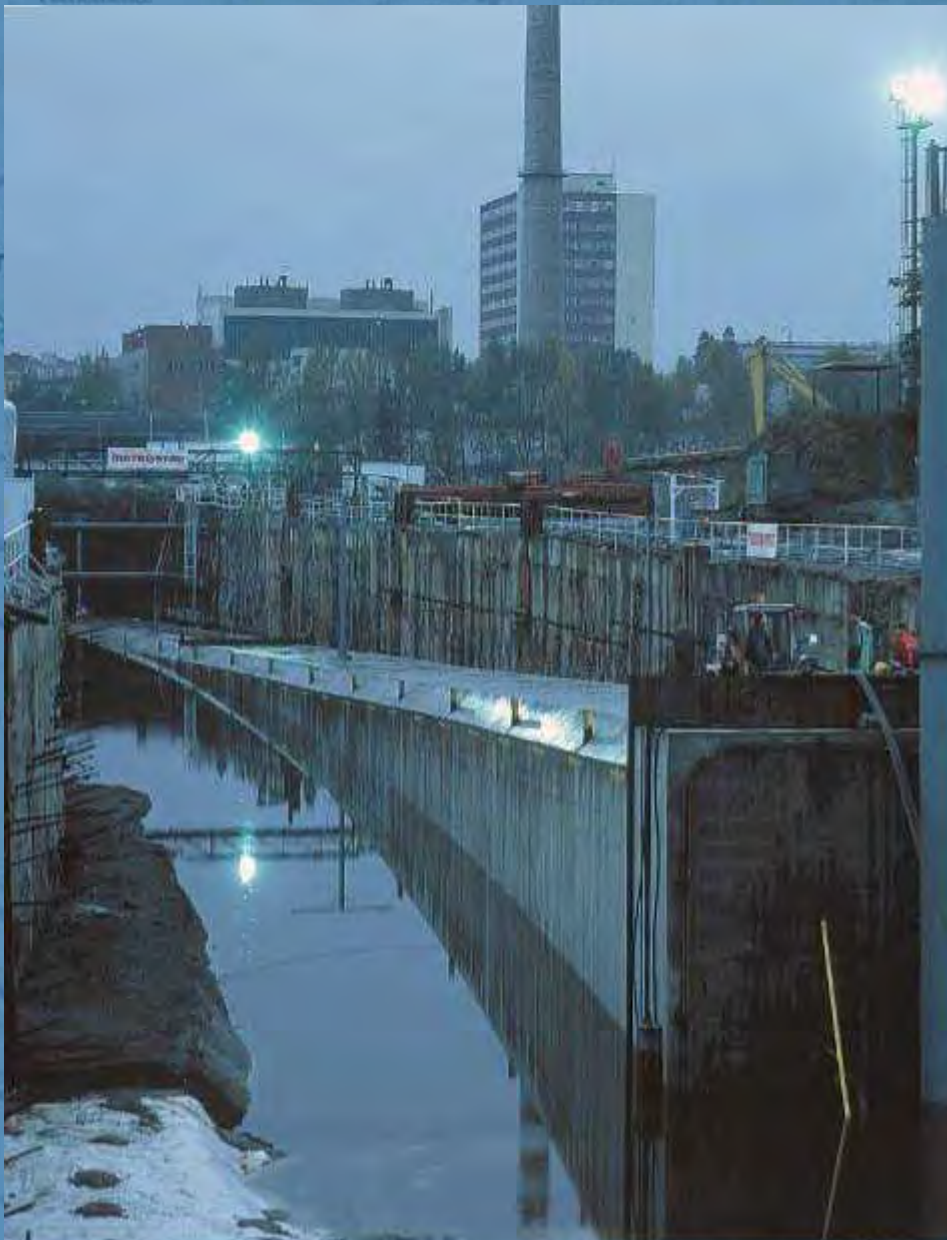
IV.B první ražba NRTM v R, stanice Rajská Zahrada



IV.B dostavba stanic Kolbenova a Hloubčín



IV.C1 Nádraží Holešovice - Ládví



IV.C1 naplavované tunely pod Vltavou



IV.C1 jednolodní stanice Kobylisy