



ČESKÁ PLYNÁRENSKÁ UNIE
CZECH GAS UNION

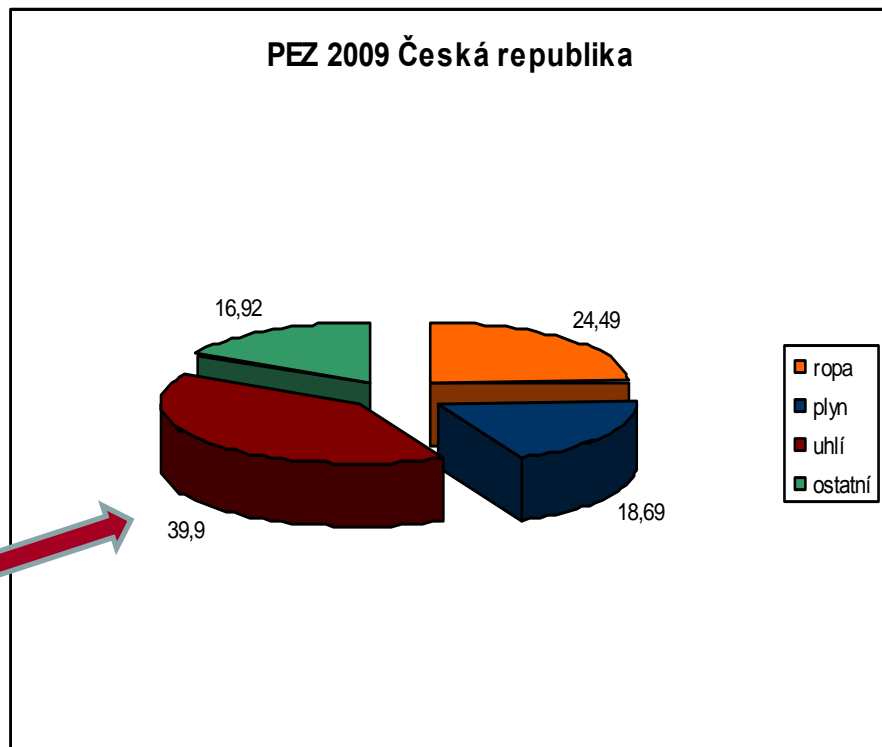
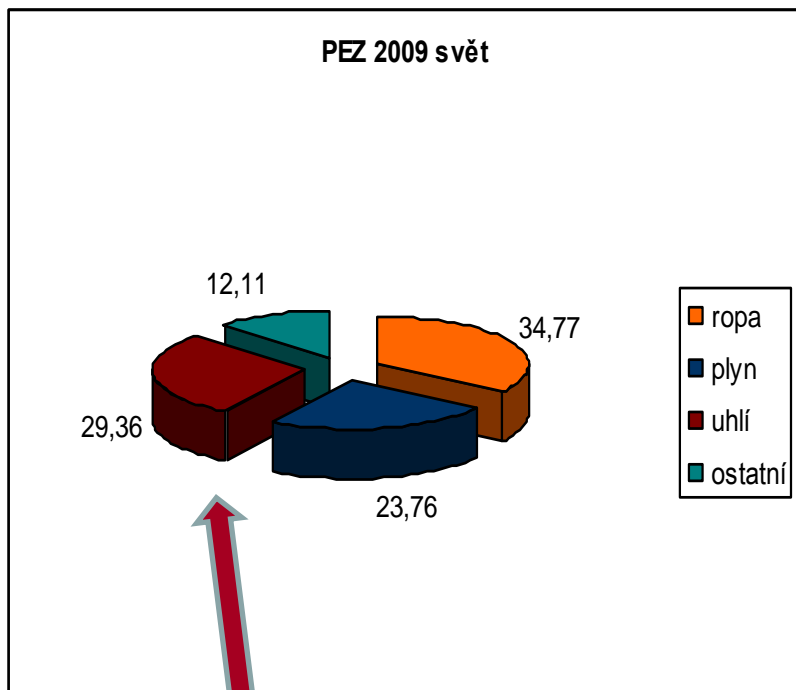


Zemní plyn a SEK

Ing. Oldřich Petržilka
prezident České plynárenské unie

konference TopExpo „Trendy evropské energetiky“
Praha, květen 2010

Porovnání spotřeby primárních zdrojů energie (rok 2009)



ČR: o ¼ více tuhých paliv



Důsledek?

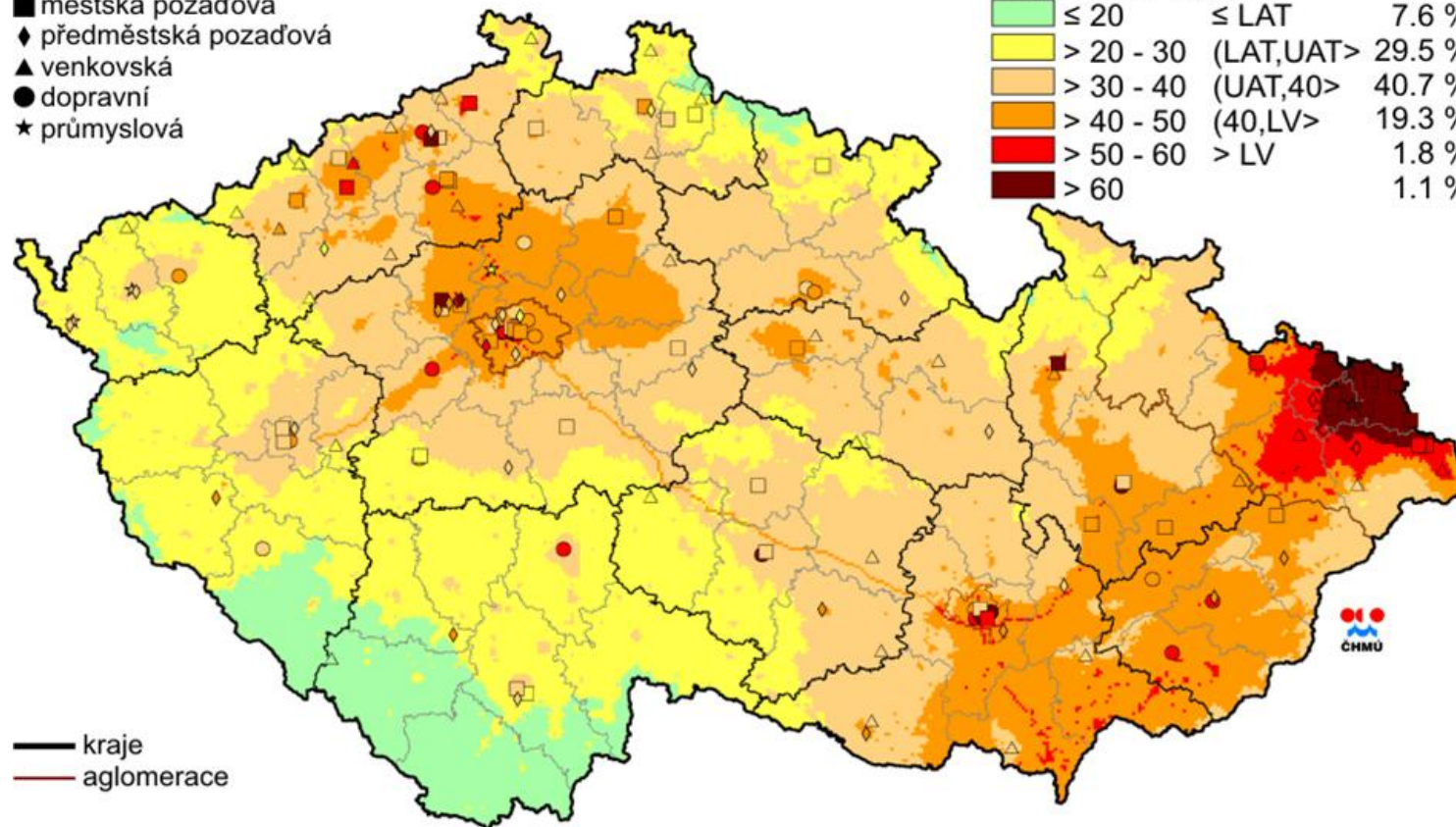
Obnovené problémy se životním prostředím,
především s prachovými částicemi PM10

klasifikace stanic

- městská pozadová
- ◆ předměstská pozadová
- ▲ venkovská
- dopravní
- ★ průmyslová

koncentrace [$\mu\text{g}\cdot\text{m}^{-3}$]

≤ 20	≤ LAT	7.6 %
> 20 - 30	(LAT,UAT>	29.5 %
> 30 - 40	(UAT,40>	40.7 %
> 40 - 50	(40,LV>	19.3 %
> 50 - 60	> LV	1.8 %
> 60		1.1 %

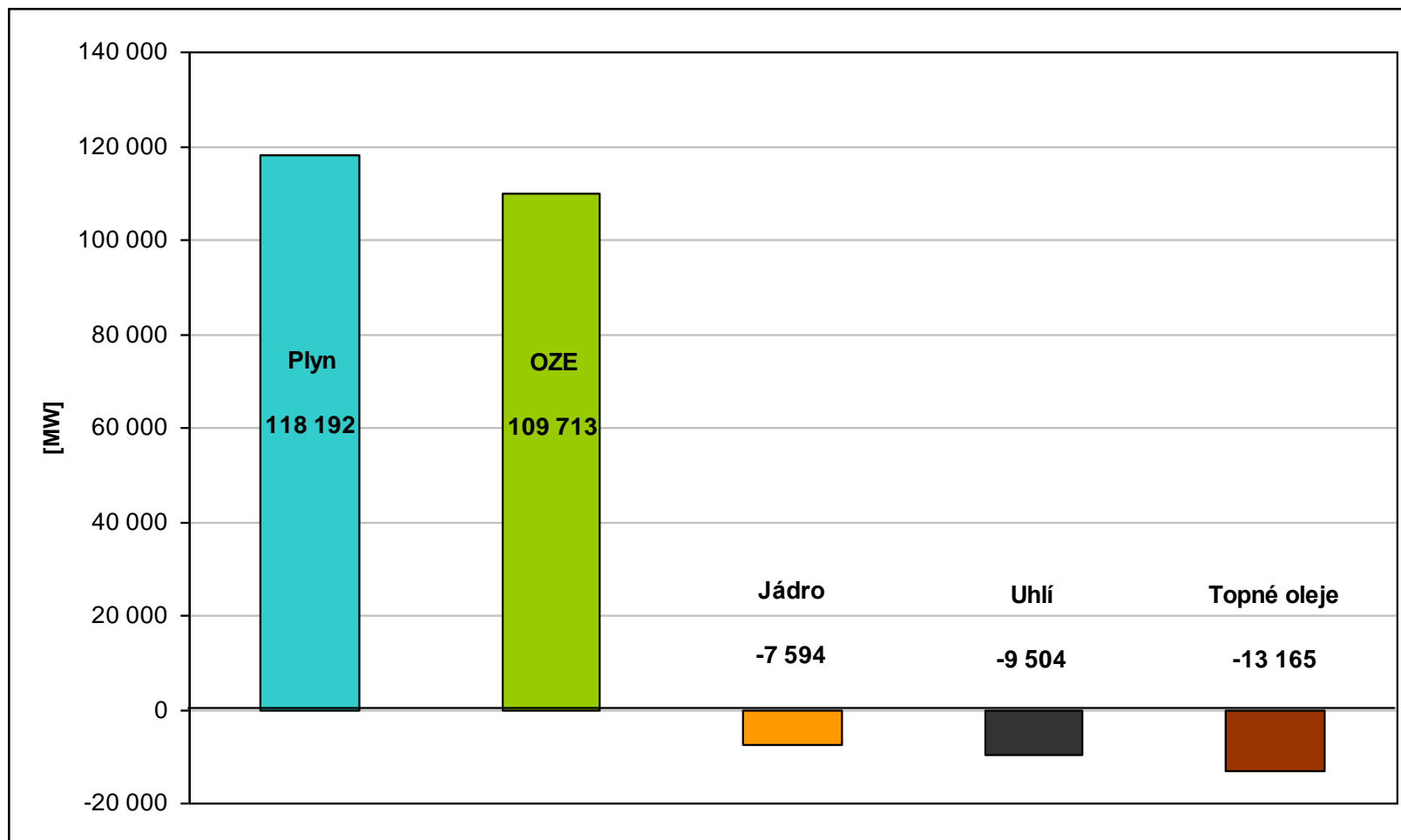


Zdroj: studie ENA - ČHMÚ 2010

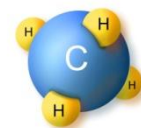


TREND - změny typu instalovaných kapacit výroby elektřiny

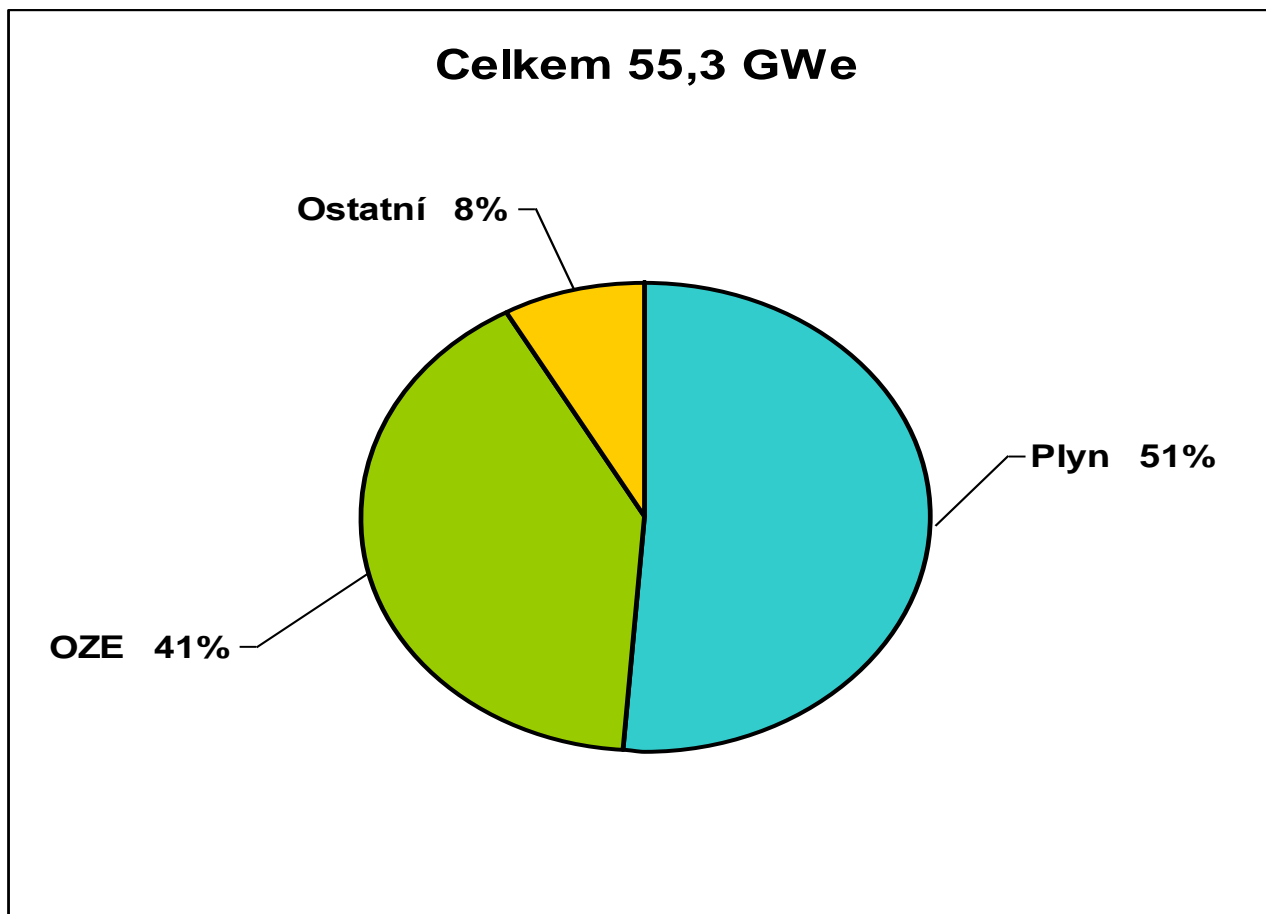
(EU 2000 – 2010)



Zdroj: studie ENA - EWEA Annual Statistics 2010



TREND SÍLÍ – nově instalované elektrárenské kapacity (EU 2010)

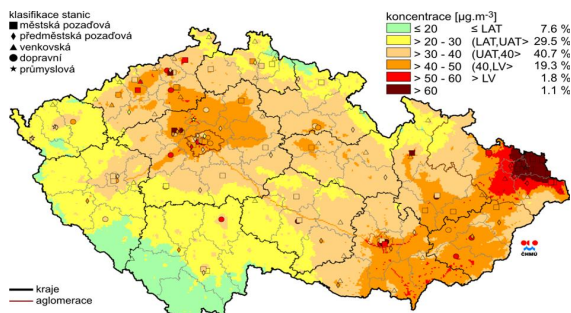


Zdroj: studie ENA - EWEA Annual Statistics 2010

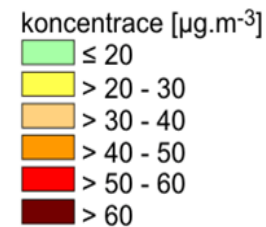


Možnosti?

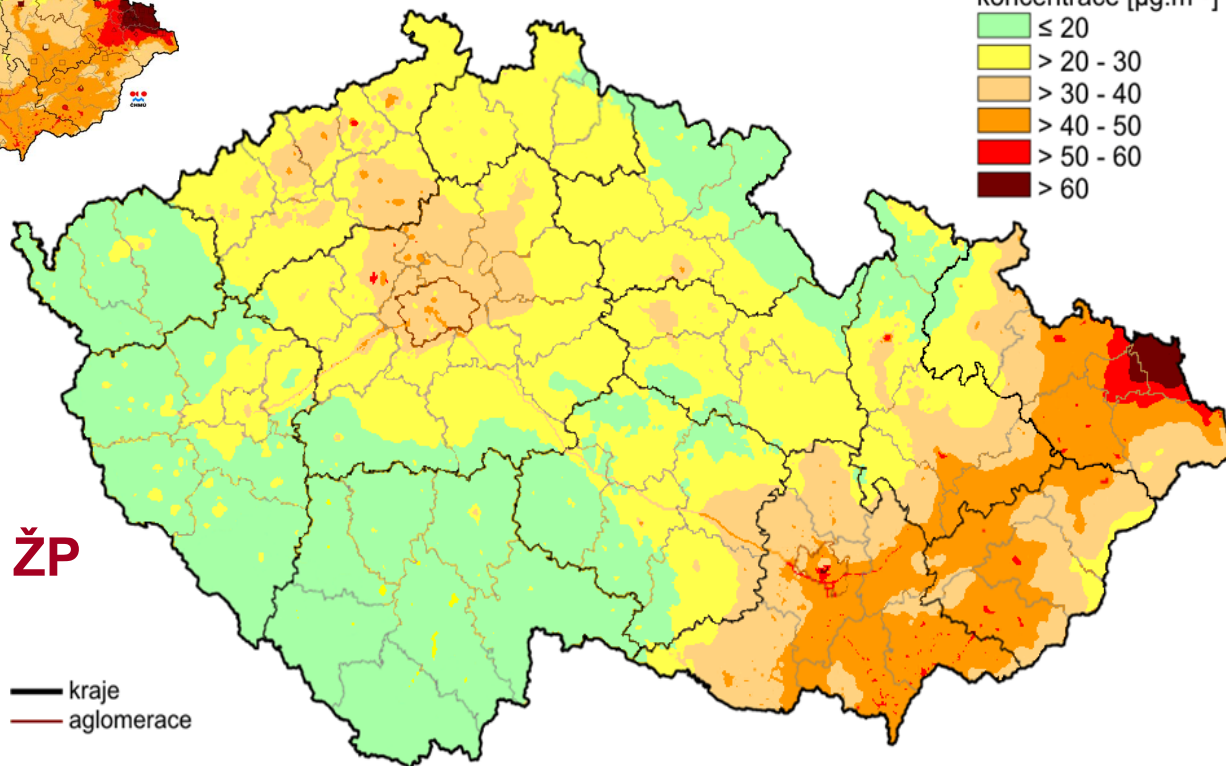
Menší plynové zdroje



Současný stav



Možné zlepšení ŽP

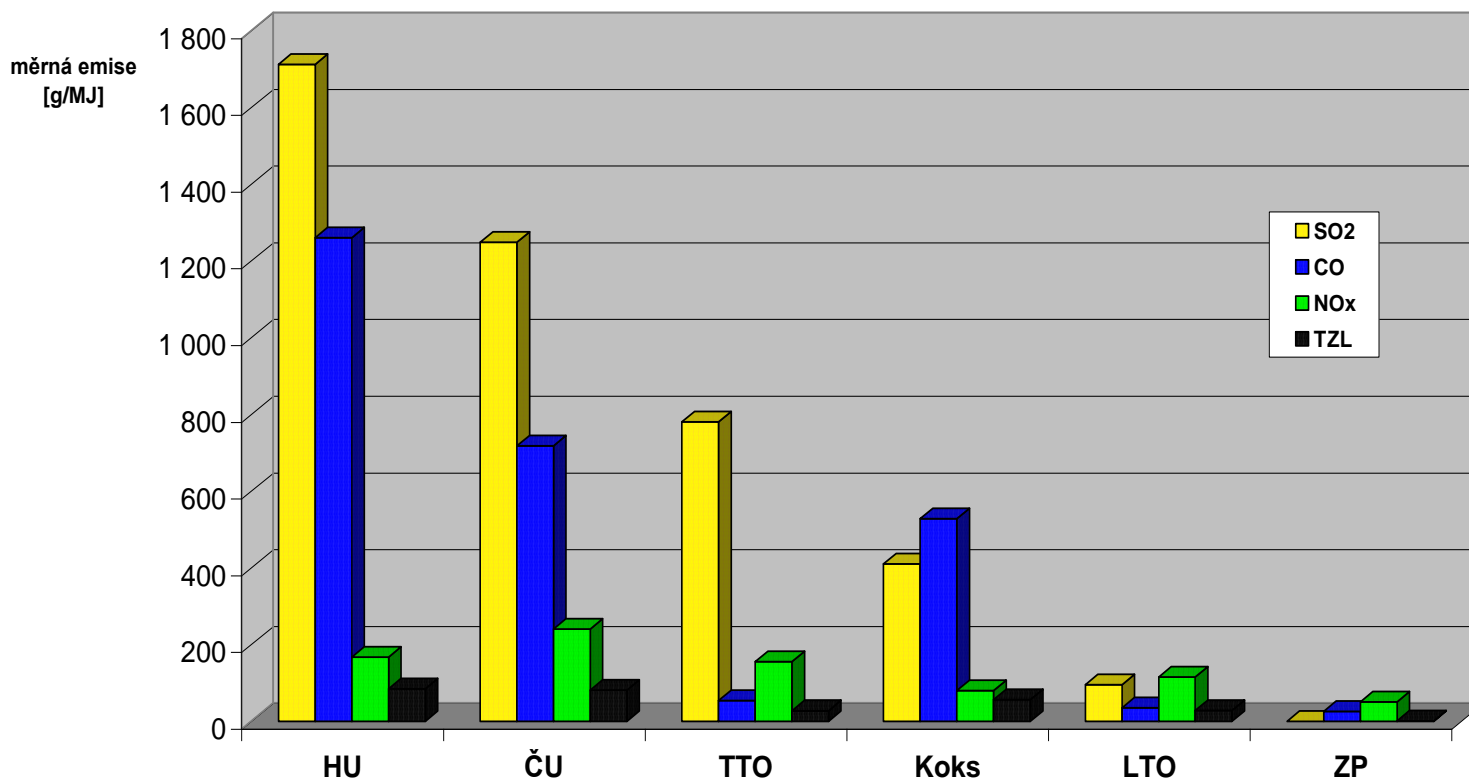


Zdroj: propočet ENA, údaje ČHMÚ 2010

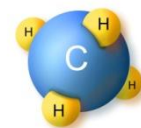


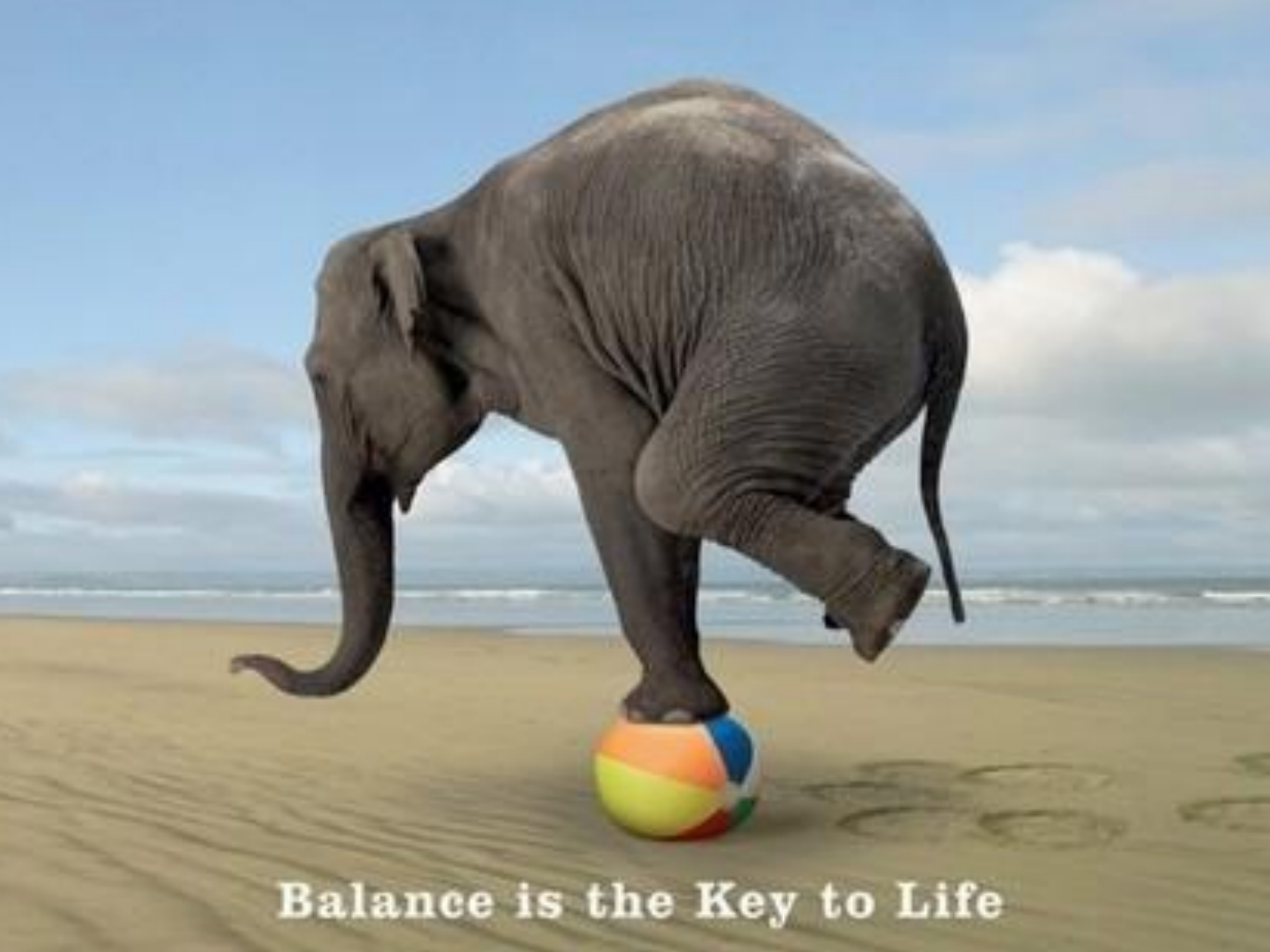
Co může nabídnout zemní plyn? Jedinečné ekologické vlastnosti

Porovnání měrných emisí základních znečišťujících látek při spalování různých paliv



Zdroj: studie Koneko Marketing, 2009





Balance is the Key to Life